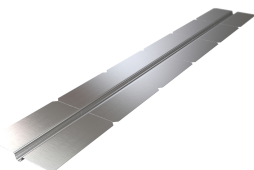


Wanneer u vloerverwarming wilt installeren in een ruimte met een geringe opbouwhoogte of plaatsen waar de dragende constructie minder sterk is (zoals bijvoorbeeld bij houten ondervloeren) dan biedt een droogbouw systeem uitkomst. Het droogbouw systeem bestaat uit geprofileerde EPS-isolatieplaten waarop aluminium warmtespreidingsprofielen worden geplaatst.



### Omega-profiel

De aluminium Omega-profielen verspreiden de warmte van het vloerverwarmingssysteem over het vloeroppervlak en worden bovenop de 25mm droogbouw-isolatieplaten geplaatst. Door de hoge warmtegeleiding van de platen wordt de reactietijd ten opzichte van traditionele systemen een stuk lager (warmtegeleiding: 80 W/mK).

Als vuistregel voor bestellen kunt u circa 8 profielen per m<sup>2</sup> aanhouden.

**Let op:** Wanneer u deze profielen gebruikt in combinatie met de droogbouw-isolatieplaten dan gebruikt u hierbij een vloerverwarmingsbuis met een diameter van 14mm.

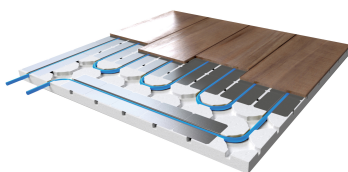
### EPS-isolatieplaten (Droogbouw)

Afmetingen: 0,75m<sup>2</sup> per isolatieplaat (100cm x 75cm)

Aantal stuks per doos: 10 platen (7,5m<sup>2</sup>)

Buisafstanden: 125mm (hoofdverwarming)

Maximale buislengte: 100m



### Aluminium Omega-profielen

Afmetingen per profiel: 1000mm x 120mm

Warmtegeleiding: 80 W/mK

Benodigde aantallen: circa 8 profielen per m<sup>2</sup>

### Art.nr.

W62075

W62901

W14100

W14120

W14240

W14600

W90014

### Omschrijving

MAGNUM Dryfloor 10 stuks/7,5 m<sup>2</sup>

Aluminium Omega-Profiel voor 14 mm buis  
1000x120x0,4mm

MAGNUM Tube PE-RT 14 x 2 - 100 m

MAGNUM Tube PE-RT 14 x 2 - 120 m

MAGNUM Tube PE-RT 14 x 2 - 240 m

MAGNUM Tube PE-RT 14 x 2 - 600 m

### Aansluitsets

Adapter/Euroconus aansluitkoppeling 14 x  
2 x 3/4

