



tablo+

JOUW UNIEKE TAFEL

wood®
DUTCH FURNITURE



JOUW UNIEKE TAFEL

BEN JE ALTIJD AL OP ZOEK GEWEEST NAAR DE IDEALE TAFEL?
MET DE TABLO COLLECTIE KUN JE DEZE GEHEEL NAAR
EIGEN WENS SAMENSTELLEN.

Creëer jouw unieke tafel met de Tablo collectie van WOOD!
Het concept is eenvoudig: door het tafelblad, de kleur en de
poot te kiezen kun je een tafel creëren die aansluit bij jouw
woonstijl. De tafelbladen en een deel van de tafelpoten zijn
vervaardigd uit massief eikenhout en waarbij je kiest voor
een afwekingen uit de kleuren: Transparant, Dakargrau,
Pebble Grey, Cashmere Brown, Mystic Brown en Blacknight.
De Tablo collectie biedt een breed scala aan tafelpoten.
Bepaal de vorm van de tafelpoot en kies daarnaast
voor het materiaal eikenhout of metaal.

Het massief eikenhout dat wordt gebruikt in de
Tablo collectie is FSC®-gecertificeerd.

IN 3 STAPPEN

1

KIES HET TAFELBLAD

Stel jouw unieke tafelblad samen door te kiezen uit tien verschillende vormen -variërend van speels organisch tot symmetrisch vierkant-, het gewenste formaat, de houtverbinding en de kantafwerking.

2

KIES DE KLEUR

Het massieve eikenhout kan worden afgewerkt in één van de volgende kleuren: Transparant, Dakargrau, Pebble Grey, Cashmere Brown, Mystic Brown of Blacknight.

3

KIES DE TAFELPOOT

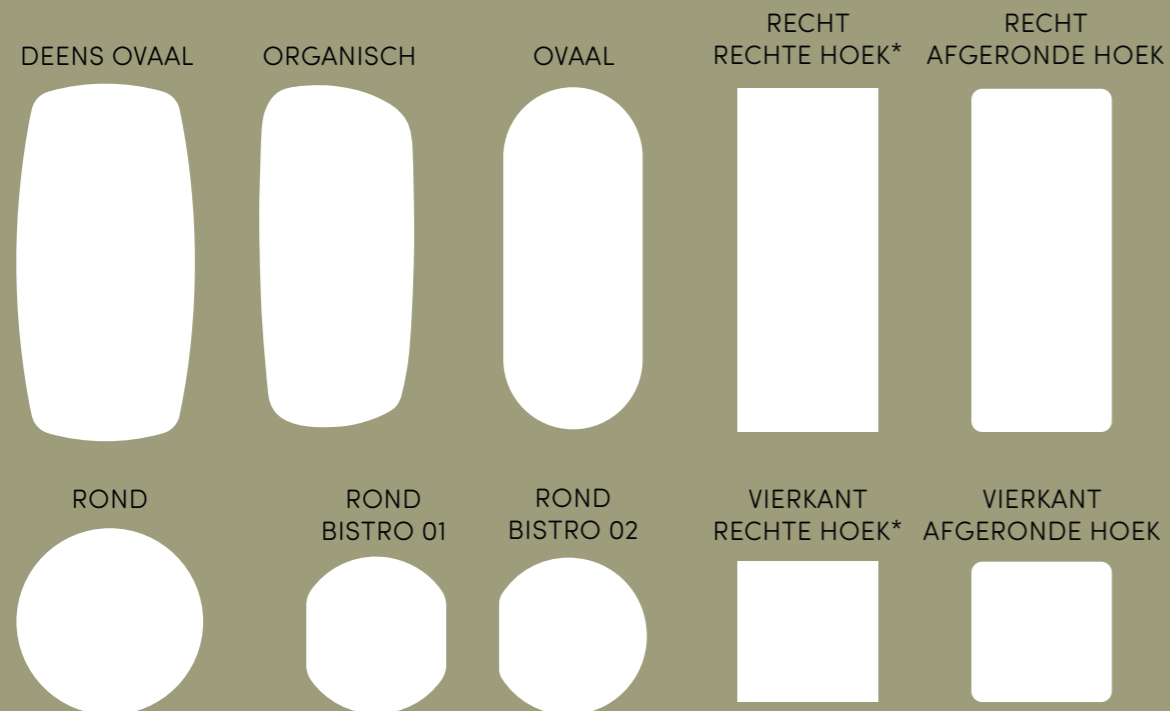
De Tablo collectie biedt een breed scala aan tafelpoten. Bepaal de vorm van de tafelpoot en kies daarnaast voor het materiaal eikenhout of metaal.



1

TAFELBLADEN

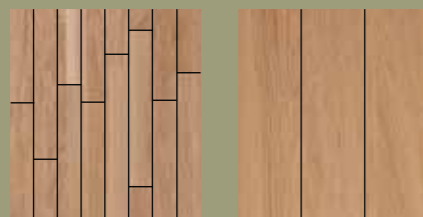
De tafelbladen van de Tablo collectie bestaat uit tien verschillende vormen, variërend van speels organisch tot symmetrisch vierkant. Er zijn twee soorten houtverbindingen beschikbaar: vingerlas en lamel. Vingerlasbladen bestaan uit kleinere verlijmdde stroken eikenhout wat een uniek motief creëert. Lamelbladen bestaan uit brede, lange lamellen die over de gehele lengte van het tafelblad zijn verlijmd wat zorgt voor een rustige uitstraling. Alle tafelbladen zijn licht geborsteld waardoor de nerftekeningen nog meer worden geaccentueerd en de (beits)kleuren nog mooier tot uiting komen.



HOUTVERBINDING

VINGERLAS

LAMEL



KANTAFWERKING

*RECHT

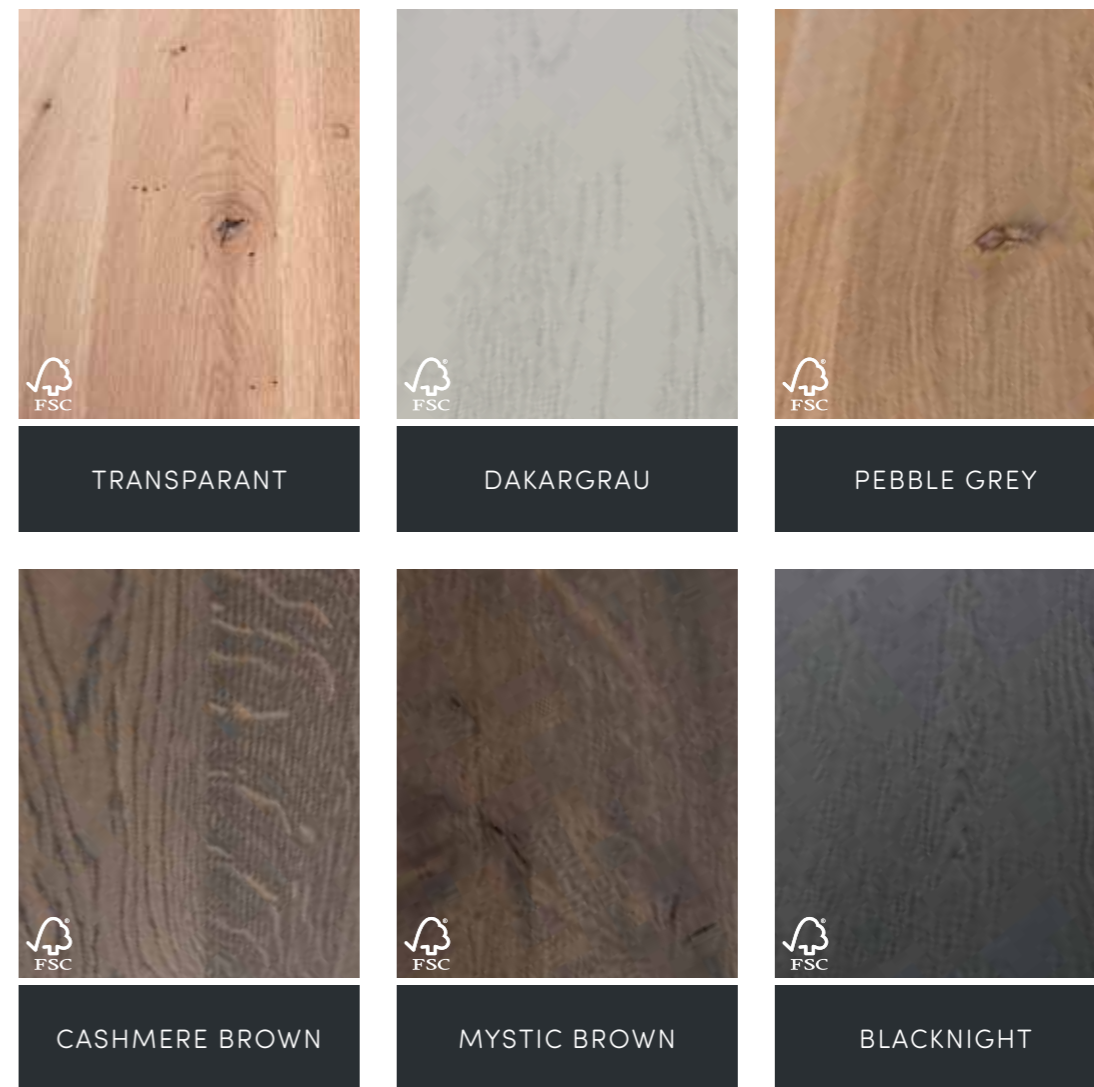
SCHUIN



2

KLEUREN

De tafelbladen zijn verkrijgbaar in zes verschillende kleuren: Transparant, Dakargrau, Pebble Grey, Cashmere Brown, Mystic Brown en Blacknight. Het onbehandelde eikenhout heeft een natuurlijke lichtbruine kleur en een duidelijk zichtbare nerftekening. De tafelbladen worden afgewerkt met een beits op waterbasis. Het eikenhout in onze collecties is 100% FSC®-gecertificeerd.



3

POTEN

De Tablo collectie biedt een breed scala aan tafelpoten. Bepaal zelf de vorm en het materiaal van de tafelpoten, waarbij de keuze kan worden gemaakt tussen eikenhout en metaal. Een eikenhouten tafelpoot heeft een elegante en natuurlijke uitstraling en is verkrijgbaar in dezelfde zes kleuren als de tafelbladen. De metalen tafelpoten zijn verkrijgbaar in diverse varianten en hebben een robuuste en stevige uitstraling.



HAARLEM 4-STANDEN



HAARLEM 4-STANDEN



HAARLEM 4-STANDEN



VIERKANT 2-STANDEN



HAARLEM 4-STANDEN



HAARLEM 4-STANDEN



HAARLEM 4-STANDEN



CONISCH 2-STANDEN



U-VORM



A-VORM



X-VORM



INDUSTRIAL X-VORM



UTRECHT



ALKMAAR



ZAANDAM



ZAANDAM



ZEELAND



DRENTHÉ



KRUISVORM



ROND



BISTRO VIERKANT



BISTRO TROMPET



BISTRO ROND



BISTRO DUBBEL





DEENS OVAAL

EEN DEENS OVAAL TAFELBLAD COMBINEERT DE EIGENSCHAPPEN VAN EEN OVALE EN EEN RECHTHOEKIGE TAFEL.

Het Deens ovale tafelblad is verkrijgbaar in verschillende lengtematen: 180 cm, 200 cm, 210 cm, 220 cm en 240 cm, met een breedte van 100 cm. Het blad onderscheidt zich doordat de vorm aan de kopse kant is afgevlakt en geleidelijk naar binnen buigt. Tevens is het voorzien van een schuine kantafwerking wat zorgt voor een elegante en verfijnde uitstraling.



DEENS OVAAL 220x100 cm MYSTIC BROWN
DRENTHÉ poot



DEENS OVAAL 220x100 cm CASHMERE BROWN
CONISCH 2-STANDEN poot





RECHT afgeronde hoek

DE AFGERONDE HOEKEN VAN HET
TAFELBLAD GEVEN DE TAFEL EEN
ELEGANTE EN VERFIJNDE UITSTRALING.

Het rechte tafelblad met afgeronde hoeken is verkrijgbaar in diverse afmetingen, variërend van een kleine tafel geschikt voor vier personen tot een grote variant die plaats biedt aan acht personen. De afgeronde hoeken geven de tafel een vriendelijke uitstraling. Tevens is het tafelblad voorzien van een schuine kantafwerking wat zorgt voor een elegante en verfijnde uitstraling.

AFGERONDE HOEK 200x100 cm MYSTIC BROWN
DRENTHÉ poot



AFGERONDE HOEK 180x100 cm MYSTIC BROWN
UTRECHT poot





RECHT rechte hoek

DE RECHTE HOEKEN VAN HET TAFELBLAD
GEVEN DE TAFEL EEN MODERNE EN
TIJDLOZE UITSTRALING.

Het rechte tafelblad met rechte hoek is verkrijgbaar
in diverse afmetingen, variërend van een kleine tafel
geschikt voor vier personen tot een grote variant die
plaats biedt aan acht personen. De rechte hoeken
geven de tafel een moderne en tijdloze uitstraling.
Het tafelblad heeft een rechte kantafwerking met
een lichte afschuining waardoor er geen
scherpe tafelranden ontstaan.



RECHTE HOEK 120x80 cm CASHMERE BROWN
BISTRO DUBBEL poot



ORGANISCH 220x100 cm TRANSPARANT
DRENTHE poot



ORGANISCH

HET ORGANISCHE TAFELBLAD IS
VOORZIEN VAN ASYMMETRISCHE EN
SPEELS GEVORMDE CONTOUREN.

Het organische tafelblad is verkrijgbaar in
verschillende lengtematen: 180 cm, 200 cm,
210 cm, 220 cm en 240 cm, met een breedte
van 100 cm. De organische vorm is subtiel
afgerond waardoor je comfortabel aan iedere
zijde kunt zitten. Bovendien heeft het tafelblad
een schuine kantafwerking wat zorgt voor
een elegante en verfijnde uitstraling.



ORGANISCH 220x100 cm TRANSPARANT
VIERKANT 2-STANDEN poot



VAN ONTWERP

Het proces begint bij onze designafdeling waar de producten worden ontworpen en uitgewerkt. Zodra je jouw unieke tafel bestelt, wordt deze op maat gemaakt in onze fabriek in Zwaagdijk-Oost. Het eikenhouten tafelblad wordt gefreesd in de gewenste vorm, licht geborsteld, afgelakt of gebeitst in onze spuiterij en vervolgens zorgvuldig verpakt. De tafelbladen zijn gemaakt van massief FSC®-gecertificeerd eikenhout, wat het een verantwoorde keuze maakt!

Eigen ontwerp en uitwerking



Op maat gemaakt

Geproduceerd in eigen fabriek



Met oog voor detail

Met aandacht geproduceerd



Kwaliteit staat voorop

Beits op waterbasis



Zorgvuldig verpakt

Nadat jouw tafelblad met aandacht is geproduceerd wordt deze samen met de door jou gekozen poten zorgvuldig verpakt voor verzending.

TOT BIJ JOU THUIS



OVAAL

HET OVALE TAFELBLAD WORDT GEVORMD DOOR RECHTE LIJNEN MET HALVE CIRKELS AAN BEIDE UITEINDEN.

Het ovale tafelblad is verkrijgbaar in twee afmetingen: 220x90 cm (geschikt voor zes tot acht personen) en 240x100 cm (geschikt voor acht tot tien personen). Het ontwerp wordt gezien als een compromis tussen de rechte lijnen van een rechthoekig blad en de organische rondingen van een cirkel. Tevens is het tafelblad voorzien van een schuine kantafwerking wat zorgt voor een elegante en verfijnde uitstraling.

OVAAL 220x90 cm TRANSPARANT
HAARLEM 4-STANDEN poot



OVAAL 220x90 cm MYSTIC BROWN
CONISCH 2-STANDEN poot





VIERKANT

EEN VIERKANTE TAFEL IS PRAKTISCH EN EVENWICHTIG. HET TAFELBLAD IS BESCHIKBAAR MET EEN RECHTE OF AFGERONDE HOEK.

Het vierkante tafelblad is beschikbaar in diverse afmetingen: 70 cm, 80 cm en 120 cm. Daarnaast kun je kiezen tussen een rechte of een afgeronde hoek. Het tafelblad met een rechte hoek is voorzien van een rechte kantafwerking met een lichte afschuining waardoor er geen scherpe tafelranden ontstaan. Het tafelblad met een afgeronde hoek heeft een schuine kantafwerking wat zorgt voor een elegante en verfijnde uitstraling.

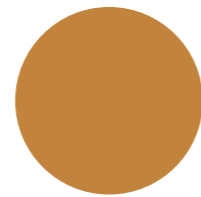


VIERKANT 70x70 cm
MYSTIC BROWN
BISTRO TROMPET poot



VIERKANT 70x70 cm
MYSTIC BROWN
BISTRO VIERKANT poot





ROND

EEN RONDE TAFEL BRENGT EEN GEZELLIGE SFEER IN HUIS EN IS IDEAAL VOOR ZOWEL EEN KLEIN ALS GROOT GEZELSCHAP. DOOR DE RONDE VORM MAAK JE EFFICIËNT GEBRUIK VAN DE BESCHIKBARE RUIMTE.

Het ronde tafelblad is verkrijgbaar in drie afmetingen: 70 cm, 80 cm en 120 cm. De kleinere tafelbladen met een diameter van 70 cm en 80 cm zijn geschikt voor twee personen. Het tafelblad met een diameter van 120 cm biedt ruimte aan vier tot vijf personen. Tevens is het tafelblad voorzien van een schuine kantafwerking wat zorgt voor een elegante en verfijnde uitstraling.

ROND ø120 cm TRANSPARANT
ROND poot



ROND ø120 cm CASHMERE BROWN
HAARLEM 4-STANDEN poot



BISTRO 01 ø80 cm
DAKARGRAU
BISTRO VIERKANT poot



BISTRO

DE BISTRO TAFELS ZIJN GESCHIKT VOOR GEBRUIK IN RESTAURANTS EN HOTELS. DE TAFELS ZIJN GEMAKKELIJK AAN ELKAAR TE SCHUIVEN VOOR EEN GROTER GEZELSCHAP.

Deze Bistro tafels hebben een diameter van 80 cm wat ruimte biedt voor twee personen. De Bistro tafels zijn beschikbaar in twee verschillende varianten. De 01 variant fungeert als een verbindingstuk met twee rechte zijdes waardoor je de tafel eindelijk kunt uitbreiden. De 02 variant beschikt over een ronde zijde en een rechte zijde om te gebruiken als begin- of eindstuk. Tevens is het tafelblad voorzien van een schuine kantafwerking wat zorgt voor een elegante en verfijnde uitstraling.



BISTRO 02 ø80 cm
BLACKNIGHT
BISTRO TROMPET poot



BISTRO 02 ø80 cm
DAKARGRAU
BISTRO ROND poot



JOUW UNIEKE TAFEL



wood[®]
DUTCH FURNITURE

