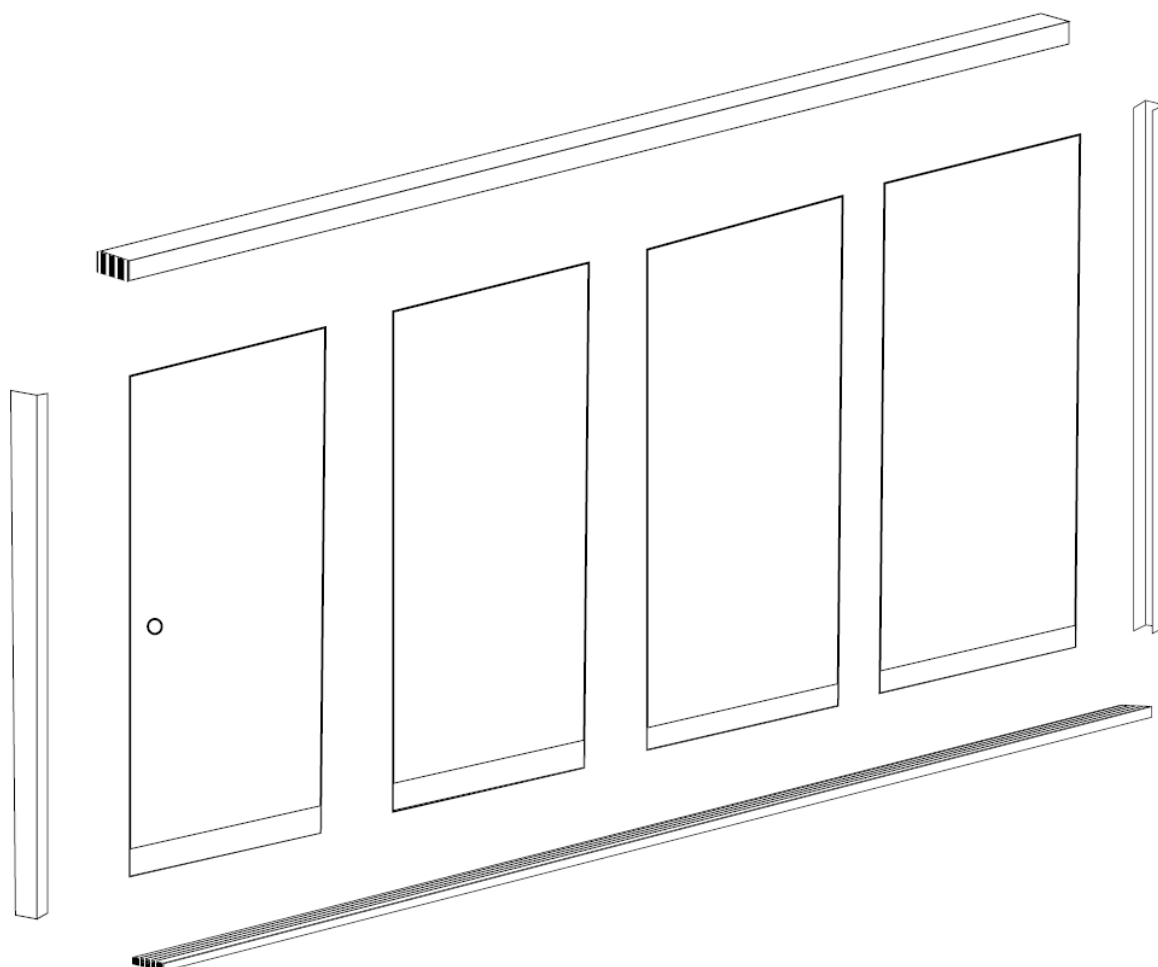


Montagehandleiding

Glazen schuifwanden



Inleiding

Gefeliciteerd met de aanschaf van uw glazen schuifwand. Voordat u kunt genieten van uw glazen schuifwand is het belangrijk dat de glazen schuifwand volgens onderstaande richtlijnen wordt gemonteerd. Hierbij raden wij u aan om de montagehandleiding aandachtig door te nemen. In de montagehandleiding vindt u alle stappen die u moet doorlopen voor een correcte montage van uw glazen schuifwand.

Benodigheden

Schep, ladder, rolmaat, accuboormachine, bit houder, kruiskop bitje, torx bitje, waterpas, cirkelzaag of afkortzaag (aluminium zaagblad), kitpistool, High Tack kit, silicone kit, zuignappen (aanbevolen), rubberen hamer



Veiligheidsmaatregelen en aandachtspunten:

Lees alvorens de glazen schuifwand te monteren eerst de veiligheidsmaatregelen en waarschuwingen.

- Volg bij de montage nauwkeurig de instructies en richtlijnen zoals omschreven in deze montagehandleiding. Wijzig nooit de volgorde van de te verrichten werkzaamheden en bij eventuele vragen altijd contact opnemen met doehetzelfveranda.nl
- Het toevoegen of weglaten van diverse onderdelen, of het ver- of bewerken van materialen anders dan op de voorgeschreven wijze, kan nadelige gevolgen hebben voor een veilig gebruik van het glazen schuifwand systeem en wordt dus ten strengste afgeraden.
- Wij adviseren om de glazen schuifwand met minimaal 2 personen te monteren
- Controleer de levering na ontvangst direct. Bij eventuele beschadigingen en/of manco's graag vermelden op de pakbon en maak foto's van het desbetreffende beschadigde onderdeel. Mail deze direct na levering naar doehetzelfveranda.nl onder vermelding van uw factuurnummer. Wij zullen zo spoedig mogelijk een passende oplossing voor u vinden. Indien u ondanks beschadigingen of defecten het onderdeel monteert, dan kan doehetzelfveranda.nl deze niet meer omruilen.
- Zorg ervoor dat de materialen in een droge en vochtvrije ruimte worden opgeslagen.
- Zet de glazen schuifwand NOOIT direct op de grond en zorg ervoor dat de ondergrond schoon en vlak is. Zorg ervoor dat er geen krassen ontstaan, gehard glas is krasgevoelig.
- Gehard glas moet NIET worden geslepen en/of worden bewerkt.
- Ga NOOIT op de glaspanelen staan.
- Vervoer de glaspanelen altijd op z'n zij om glasbreuk tegen te gaan.
- De glazen schuifwand dient op een voldoende stevige ondergrond gemonteerd te worden. Dit is mogelijk door het toepassen van een kokerfundering, betonfundering of een fundering van opsluitbanden.
- Zorg ervoor dat de fundering waterpas ligt. Indien de fundering niet precies waterpas ligt en de ramen uit het lood staan is er altijd nog de mogelijkheid om met behulp van de wieltjes de glaspanelen af te stellen.

- Bevestigingsmateriaal wordt standaard meegeleverd voor montage van de glazen schuifwand voor een aluminium terrasoverkapping. High Tack kit, siliconekit en houtschroeven zijn niet inbegrepen.
- In het railsysteem kunnen verontreinigingen terecht komen. In het belang van de levensduur is het belangrijk om de onderrails schoon te houden.
- Voor het eerste gebruik dient de glazen schuifwand eerst goed voorgespoeld te worden met schoon water.
- Gebruik voor het reinigen en wassen genoeg water en een spons. Gebruik alleen neutrale reinigingsmiddelen, GEEN zuur of logen (ammoniak). Oplosmiddelen (afwasmiddel en groene zeep en Glassex) zijn wel toegestaan om vettige vervuiling te verwijderen.
- doehetzelfveranda.nl aanvaardt geen enkele aansprakelijkheid voor schade of letsel veroorzaakt door het niet (strikt) naleven van de veiligheidsvoorschriften en -instructies in deze handleiding, dan wel door onachtzaamheid tijdens montage, gebruik en onderhoud van het product en de eventuele bijbehorende accessoires. doehetzelfveranda.nl is niet verantwoordelijk voor enige vorm van schade, ontstaan na levering.

Productinformatie

De glazen schuifwanden van doehetzelfveranda.nl zijn geschikt voor het afsluiten van een ruimte. Dit kan zijn een veranda, terrasoverkapping, tuinhuis, blokhuut of een ruimte die u van elkaar wilt scheiden.

Glazen schuifwanden van doehetzelfveranda.nl zijn naar uw wensen samengesteld.

U kunt kiezen uit drie standaard kleuren. De standaard kleuren zijn antraciet structuur (RAL 7016), crème wit structuur (RAL9001) en zwart structuur (RAL9005).

De onderrails wordt ten alle tijden geleverd in de kleur Natur Elox. Alle andere onderdelen worden in kleur geleverd.

De glazen schuifwand is opgebouwd uit glaspanelen, boven- en onderrails en afwerk U- profielen.

Optioneel: tochtborstels, RVS komgreep, kunststof sluitstrip (van toepassing bij 3 spoor – 6 delige glazen schuifwanden) en meenemers.

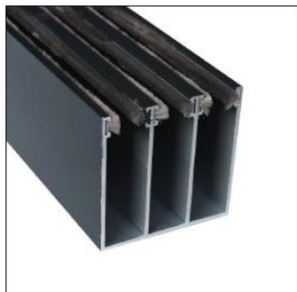
Standaard worden de glazen schuifwanden geleverd zonder meenemers. De glaspanelen kunnen afzonderlijk van elkaar verschoven worden. Indien u kiest voor maatwerk zal de glazen schuifwand op de gewenste maatvoering worden geleverd met een maximale glasoverlapping van 2 cm per glaspaneel. De maatwerk glazen schuifwand wordt standaard geleverd met meenemers.

Het glas rust op de glasdrager; per glasdrager worden er in totaal 2 x 2 stuks wieltjes meegeleverd, de wieltjes zijn dubbel gelagerd en voorzien van een kunststof loopvlak. De wieltjes zijn in hoogte af te stellen. Hierdoor kunnen de glaspanelen perfect worden afgesteld.

De glaspanelen zijn vervaardigd van 10mm dik, helder, gehard veiligheidsglas en hebben een geslepen afwerking op de randen. De glaspanelen zijn verkrijgbaar met een inbouwhoogte (kadermaatvoering) van 200 tot 250cm en een standaard glasbreedte van 82, 90 en 98cm.

De boven- en onderrails zijn in te korten tot de gewenste breedte:

Meegeleverde onderdelen



Bovenrails
inclusief borstel



Onderrails



Glasdragers inclusief afwerkcap
verstelbare wieltjes en rubber



Afwerk u-profielen



Montageset

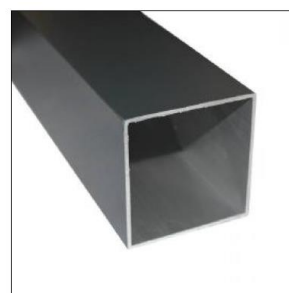
Optioneel



Tochtborstels
inclusief borstel



Komgreep



Funderingskoker

Montagestappen

Fundering

STAP 1

Wij adviseren om gebruik te maken van een funderingskoker. Indien u niet kiest voor een funderingskoker moet u ervoor zorgen dat de ondergrond voldoende stevig en waterpas is.

STAP 2

Meet de breedte van de ruimte waar de glazen schuifwand wordt gemonteerd.

STAP 3

Zaag de funderingskoker 2mm korter dan de gemeten breedte.

STAP 4

Graaf de ruimte waar de funderingskoker komt uit met een minimale maatvoering van B30×D30×H30cm.

STAP 5

Leg stoeptegels om de meter waterpas in de geul en eventueel aanstorten met beton.

STAP 6

Monteer onder de funderingskoker de montage-hoekjes met behulp van de meegeleverde montagehoekjes (zie foto)

STAP 7

Schroef de funderingskoker vast aan de montagehoekjes met behulp van de meegeleverde schroefjes (zie foto)

STAP 8

Zorg ervoor dat de funderingskoker op de vooraf bepaalde lijn gelijk loopt, de funderingskoker ondersteund wordt door de tegels en waterpas staat. Bovenzijde funderingskoker is bovenkant fundering.



Inmeten/monteren

STAP 1

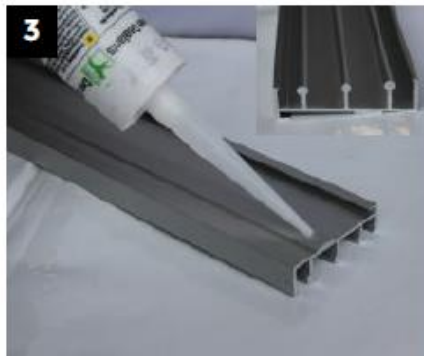
Meet de ruimte waar de glazen schuifwand gemonteerd zal worden. Doe dit voor de bovenkant en onderkant apart

STAP 2

Zaag de boven en onderrails 2 tot 4mm korter dan gemeten. Knijp de borstels aan weerszijden (zie foto); zo voorkomt u dat de borstels uit de rails geschoven worden.

STAP 3

Kit de onderrails aan de onderkant met waterbestendige kit om waterlekage te voorkomen. Plaats de onderrails met de lage zijde naar buiten (zie foto), zodat het water naar buiten kan afvloeien. Kit aan de binnenzijde tussen de staanders af, om water lekkage tegen te gaan. Eventueel kunnen er afwateringsgaatjes geboord worden door de opstaande randen van de rails.



STAP 4

Schroef de onderrails met de meegeleverde RVS zelf tappende schroeven vast aan de funderingskoker. Indien u niet heeft gekozen voor een funderingskoker, gebruik 6mm slagpluggen en/of High Tack kit.

STAP 5

Meet de afstand vanaf de bovenzijde van de onderrails tot de onderkant van de balk of gootprofiel. Zaag het afwerk u-profiel op maat, de afwerk u-profielen worden standaard geleverd op een lengte van 260cm. Monteer het afwerk u-profiel met de meegeleverde zelftappende schroeven en/of High Tack kit aan de staander.

STAP 6

Plaats de bovenrails strak tegen de lip van het gootprofiel aan de binnenzijde (bij aluminium veranda's). Schroef de bovenrails vast om de 50cm met 2 schroeven.

STAP 7

De glazen schuifwanden van doehetzelfveranda.nl worden voorbereid aangeleverd. Pak het glaspaneel met 2 man op met zuignappen en schuif deze rustig eerst in de bovenrails en zet de glasdrager op het juiste spoor (zie technische informatie) van de onderrails.

STAP 8

Indien u heeft gekozen voor 1 of meerdere komgrepen kunt u deze eenvoudig in het glaspaneel met gat draaien.

STAP 9

Meet de hoogte vanaf de bovenkant van de glasdrager tot de onderkant van de bovenrails. Zaag de tochtborstels af op deze lengte minus 1cm.

STAP 10

Monteer nu de tochtborstel op de zijkant van het glaspaneel aan de onderzijde strak tegen de glasdrager, zodat de speling aan de bovenzijde komt. Monteer de tochtstrippen op de glaspanelen aan de zijden waar de glaspanelen elkaar overlappen. Doe dit met 1 tochtborstel per paneel. Gebruik hiervoor geen lijm maar met behulp van een rubberen hamer vast tikken.

Wij wensen u veel plezier met uw glazen schuifwand!

Technische informatie

Glazen schuifwanden

	- Hoogte glazen schuifwand / Kader maatvoering											
	- Onderzijde gootprofiel / balk tot bovenzijde fundering +/- 2cm speling											
Glasbreedte	82/90/92cm											
Kaderhoogte	200cm	205cm	210cm	215cm	220cm	225cm	230cm	235cm	240cm	245cm	250cm	

Glaspanelen per spoor / Breedte x Hoogte maatvoering rails			
Aantal sporen	Aantal glaspanelen	Bovenrails BxH cm	Onderrails BxH cm
3	3	6,5 x 7,5cm	7,4 x 1,8cm
3	6	6,5 x 7,5cm	7,4 x 1,8cm
4	4	8,6 x 7,5cm	9,5 x 1,8cm
5	5	10,7 x 7,5cm	11,7 x 1,8cm
6	6	12,9 x 7,5cm	13,8 x 1,8cm

Inclusief meenemers	Maximale breedte glazen schuifwand systeem				
	3 sporen, 3 – delig	3 sporen, 6 – delig	4 sporen, 4 delig	5 sporen, 5 delig	6 sporen, 6 delig
	Breedte	Breedte	Breedte	Breedte	Breedte
Glasbreedte 82cm	242cm	484cm	322cm	402cm	482cm
Glasbreedte 90 cm	266cm	532cm	354cm	442cm	530cm
Glasbreedte 98 cm	290cm	580cm	386cm	482cm	578cm

Exclusief meenemers	Maximale breedte glazen schuifwand systeem				
	3 sporen, 3 – delig	3 sporen, 6 – delig	4 sporen, 4 delig	5 sporen, 5 delig	6 sporen, 6 delig
	Breedte	Breedte	Breedte	Breedte	Breedte
Glasbreedte 82cm	246cm	492cm	328cm	410cm	492cm
Glasbreedte 90 cm	270cm	540cm	360cm	450cm	540cm
Glasbreedte 98 cm	294cm	588cm	392cm	490cm	588cm

Volgorde glasdeuren **inclusief** meenemers

