

Quick start

VIVO

Informatie vooraf | Informations préalables

NL: De Vivo is een elektrisch aangedreven scootmobiel. Houdt u altijd aan de geldende verkeersregels en veiligheidsvoorschriften. (Voor een volledige omschrijving en alle instellingen verwijzen wij u naar de gebruikershandleiding van de Vivo)

FR: Le Vivo est un scooter électrique. Respectez toujours le code de la route et les règlements de sécurité applicables. (Vous trouverez une description complète et tous les détails des réglages dans le manuel de l'utilisateur du Vivo).

Vrijloop/Rij-stand | Roue libre/Mode de conduite

NL: Controleer voordat u gaat rijden of de vrijloop hendel (G) in rijstand staat en niet in vrijloop.

FR: Avant de démarrer, vérifiez que le levier (G) est en position de conduite, et non pas en roue libre.

Stap in of uit | Montez ou descendez

NL: Draai de stoel een kwartslag met de hendel (C) en stap in of uit.

FR: Faites pivoter le siège d'un quart de tour au moyen du levier (C) et montez ou descendez.

Stuurhoek instellen | Réglage de l'angle du guidon

NL: Draai de verstelknop (M) los en bepaal de gewenste stuurhoek. Draai de knop weer vast.

FR: Dévissez le bouton de réglage (M) et basculez le guidon jusqu'à l'angle voulu. Revissez le bouton de réglage.

In- en uitschakelen | Mettre et couper le contact

NL: Schakel in/uit met de magneetsleutel. Plaats/verwijder de sleutel. Het LED lampje gaat branden/uit.

FR: Vous mettez ou coupez le contact au moyen de la clé magnétique. Mettez la clé en place pour mettre le contact, ou retirez-la pour le couper. Le témoin LED s'allume / s'éteint.

Snelheid bepalen | Réglage de la vitesse

NL: Draai de snelheidsknop (T) naar rechts om de snelheid in te stellen.

FR: Tournez le bouton de vitesse (T) vers la droite pour régler la vitesse.

Controleer de accuspanning | Contrôle de la charge de batterie

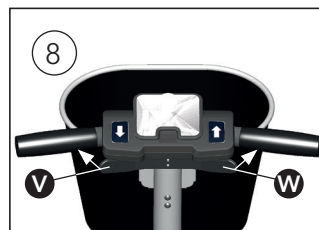
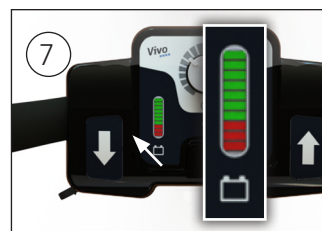
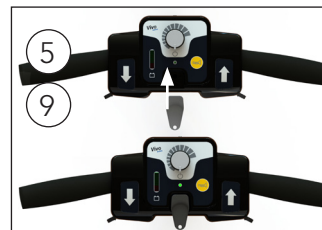
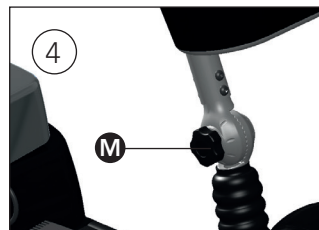
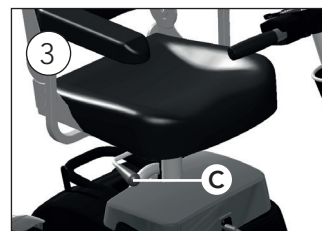
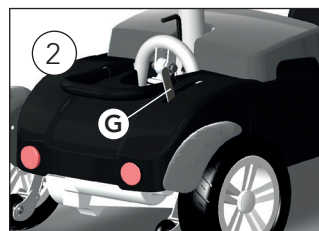
NL: Controleer of de accu's vol zijn. Indien slechts 3 rode blokjes zichtbaar zijn dan kunt u nog 3-6 km rijden. Bij voorkeur nu opladen.

FR: Contrôlez que les batteries sont chargées. Lorsque l'indicateur ne montre plus que 3 barres rouges, vous pouvez encore rouler 3 à 6 km. Il est préférable de recharger maintenant.

Rijden in de scootmobiel | Conduire le scooter électrique

NL: Druk op de rechterkant (W) van de hendel om vooruit te rijden, druk op de linkerkant (V) om achteruit te rijden. Remmen: hendel loslaten.

FR: Appuyez sur le côté droit (W) du levier pour rouler en avant ; appuyez sur le côté gauche (V) pour rouler en arrière. Freinage : lâcher le levier.

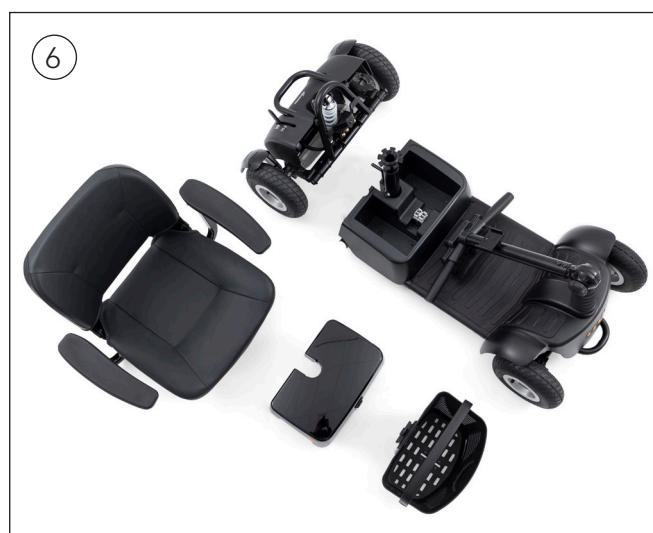
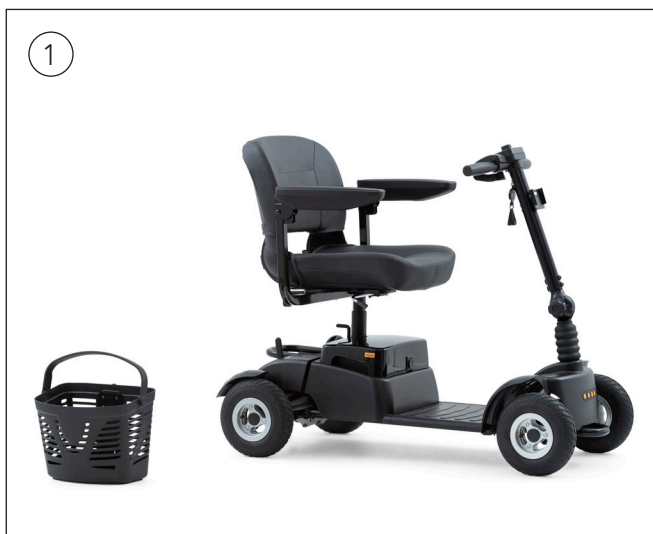




Quick start



De scootmobiel demonteren/monteren in een aantal stappen:
Le montage et démontage du scooter en quelques étapes :



01/2021 - 401716AD