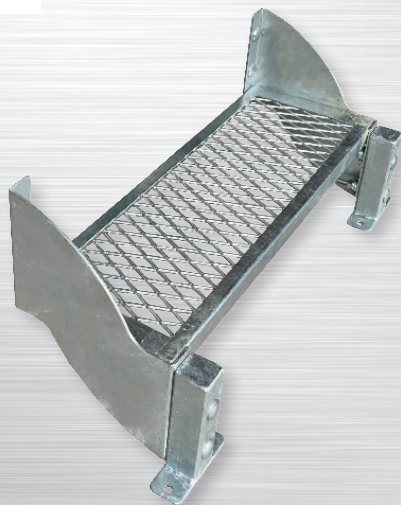


SCALANT

Die Außentreppe - einfach, zeitlos und funktionell



DE MONTAGEANLEITUNG AUßENTREPPE SCARLO 800

Daniel Gruppe GmbH
Daimlerstraße 17
32312 Lübbecke
Telefon 0 57 41 / 34 80 -0
Fax 0 57 41 / 34 80 -50
E-Mail [info\(at\)scalant.de](mailto:info(at)scalant.de)

www.scalant.de

1. NOTWENDIGE VORARBEITEN

Die Fundament-Angaben entsprechen normalen Bodenverhältnissen bei gewachsenem Erdreich.

Betonmaterial: Bn25

Frostfrei gegründet (ca.80 cm) auf gewachsenem Boden oder einer vorhandenen Betonplatte!







Hilfsmittel zur Montage der Aussentreppe:




- ✓ (Schlag-)Bohrmaschine/Bohrhammer
 - ✓ Bandmaß, Taschenrechner
 - ✓ Hammer
 - ✓ Schraubenschlüssel SW19 mm
 - ✓ Wasserwaage
-

DE MONTAGEANLEITUNG AUßENTREPPE SCARLO 800

2. STÜCKLISTE FÜR AUSSENTREPPE SCARLO 800 OHNE GELÄNDER

	Bezeichnung	Menge	Techn. Info	Abb.
1.	Stufe	1		
2.	Fuß für SCATO	2		
3.	Sechskantmutter	4	M12 mit Flansch	
5.	Schrauben	4	M12 x 70mm	

STÜCKLISTE FÜR ZUSATZSTUFE

	Bezeichnung	Menge	Techn. Info	Abb.
1.	Zusatzstufe	1		
3.	Sechskantmutter	4	M12 mit Flansch	
4.	Schrauben	4	M12 x 25mm	

3. MONTAGE

Schritt 1

Um die Tritthöhe der Stufen zu errechnen, ermitteln Sie zuerst den Höhenunterschied, den Sie mit der Treppe überbrücken möchten, dieses Maß teilen Sie dann im Anschluss durch die Anzahl der Stufen +1.

Beispiel:

$$S = \frac{H}{(\text{Step}) + 1}$$

$$S = \frac{63 \text{ cm}}{(2 \text{ Stufen} + 1 \text{ Podest})}$$

$$S = \underline{\underline{21 \text{ cm}}}$$

Schritt 2

Alle Stufen (Pos.1) montieren Sie nun durch die mitgelieferten Schrauben (Pos. 4) und Muttern (Pos. 3) in der Seitenlage auf einer geraden Oberfläche vor.



DE MONTAGEANLEITUNG AUßENTREPPE SCARLO 800

3. MONTAGE

Schritt 3

Richten Sie die Stufen jetzt durch Bewegungen über die Langlöcher so aus, dass Sie die ermittelte Höhe (S) erreichen.



Schritt 4

Ziehen Sie alle Verschraubungen fest.



3. MONTAGE

Schritt 5

Montieren Sie die Füße (Pos. 2) an die unterste Stufe mit den zugehörigen Schrauben (Pos. 5) und Muttern (Pos. 3) und ziehen Sie diese ebenfalls fest an.



Schritt 6

Jetzt wird die fertige Treppe an den geplanten Ort gestellt und an die Wand, (Mauer, Terrasse) mittels passenden Schrauben, Schwerlastankern oder Dübeln (je nach Bedarf) festgeschraubt.

Schritt 7

Zum Schluss werden die Füße am Boden befestigt (/verankert).



Die Schrauben und Dübel für die Befestigung der Treppe am Boden und Gebäude sind nicht im Lieferumfang enthalten.

Bitte prüfen Sie in regelmäßigen Abständen alle sich an der Wangentreppe befindenden Schraubverbindungen.

Für Schäden, die durch unsachgemäße Montage entstehen, wird keine Haftung übernommen.

SCALANT. Eine Treppe für jeden.