

SCALANT









**DE** MONTAGEANLEITUNG STEHTISCH FORST 150

**Daniel Gruppe GmbH**  
Daimlerstraße 17  
32312 Lübbecke  
Telefon 0 57 41 / 34 80 -40  
Fax 0 57 41 / 34 80 -50  
E-Mail [info\(at\)scalant.de](mailto:info(at)scalant.de)

[www.scalant.de](http://www.scalant.de)

**1. STÜCKLISTE FÜR STEHTISCH FORST 150**

	<b>Bezeichnung</b>	<b>Menge</b>	<b>Techn. Info</b>	<b>Abb.</b>
Pos. 1	Seitenteil	2		
Pos. 2	Holzlatte	12		
Pos. 3	Querstreben	5		
Pos. 4	Sechskant Schraube FVZ	18	M8x20 mm	
Pos. 5	Unterlegscheibe FVZ	18	Ø8,4x24 mm	
Pos. 6	Pan Head Schraube A2	24	4,5x25 mm	



Hilfsmittel zur Montage des Stehtisches:

- ✓ Akku-Schrauber mit Torx Bit T20
- ✓ Schraubendreher (Torx 20)
- ✓ Bandmaß/Gliedermaßstab
- ✓ Hammer
- ✓ Schlagholz
- ✓ Schraubenschlüssel SW 13 mm
- ✓ Bohrer Ø 1,5 mm

Das Befestigungsmaterial für die Verschraubung des Stehtisches am Boden liegt nicht bei.

Bitte prüfen Sie in regelmäßigen Abständen alle sich an dem Stehtisch befindenden Schraubverbindungen.

**Für Schäden, die durch unsachgemäße Montage entstehen, wird keine Haftung übernommen.**

## 2. MONTAGE

### Schritt 1

Die beiden Seitenteile (Pos. 1) mit den Querstreben (Pos. 2) verschrauben und handfest anziehen.

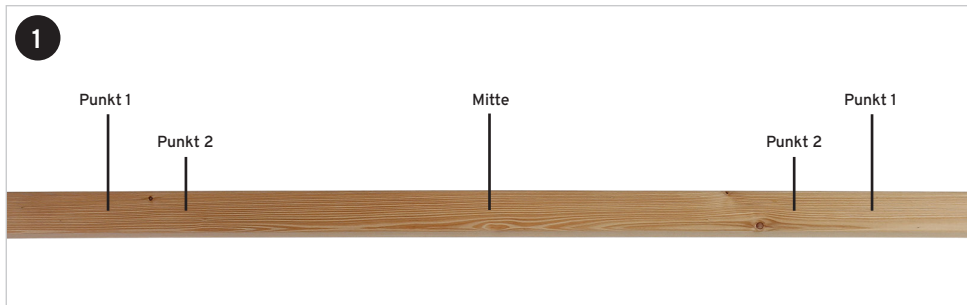


## 2. MONTAGE

### Schritt 2

Bei den Holzlatten (Pos. 2) die Befestigungspunkte 1 und 2 ermitteln und 1 cm tief anbohren. Produktionsbedingt können die Holzlatten minimale unterschiede in der Länge vorweisen. (Millimeter bereich)

Ermitteln sie Anhand des Metallgerüsts die mittige Position der Holzlatten.



Zwischen Punkt 1 und Punkt 2 müssen jeweils 3 cm Abstand gelassen werden.

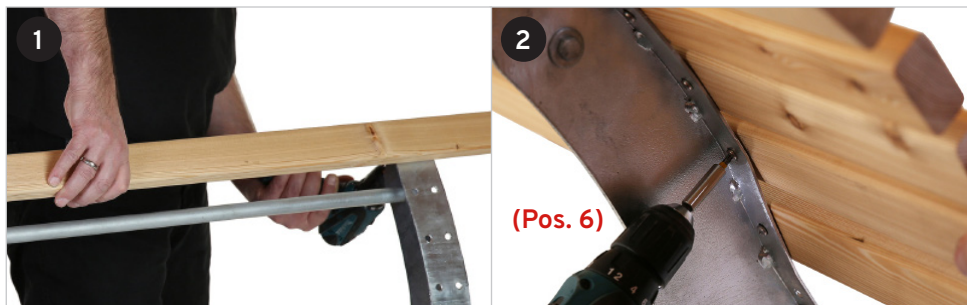


Holz ist ein Naturprodukt. Es könnten sich Äste oder Harzgallen im Holz befinden. Bitte prüfen Sie die Holzlatten auf Sicht und legen die Seite mit der Harzgalle nach unten, falls welche vorhanden sein sollten.

## 2. MONTAGE

### Schritt 3

Beginnen Sie die Holzlatten anzuschrauben (Pos. 6). Drehen Sie die Spanplattenschrauben noch nicht fest, sondern lassen Sie noch etwas Spiel vorhanden.



### Schritt 4

Kippen Sie den Hochtisch auf die Rückseite, sodass Sie die Holzlatten einfacher verschrauben können. Auch hier ziehen Sie die Schrauben noch nicht fest.



## 2. MONTAGE

### Schritt 5

Richten Sie die seitliche Flucht der Holzlatten mit dem Schlagholz aus. Danach stellen Sie den Hochtisch wieder auf die Füße und richten die Flucht der Hölzer im Rückenbereich aus. Anschließend können Sie die Schrauben fest anziehen.



Hinweis: Harzgallen sind mit Harz gefüllte Hohlräume in Baumstämmen von harzreichen Holzarten (z.B. Fichte, Kiefer, Lärche). Werden diese Hohlräume bei der Bearbeitung des Holzes durch Ansägen oder Hobeln geöffnet, läuft das klebrige Harz dort aus. Dieses können Sie mit einem in Aceton getränkten Lappen problemlos abwischen.



## **DE** MONTAGEANLEITUNG STEHTISCH FORST 150

Zusätzlich ist Lärche auch ohne Behandlung witterungsbeständig & langlebig, jedoch bildet sich auf die Dauer eine silbergraue Schicht auf dem Holz und die Dauerhaftigkeit kann ohne Behandlung beeinflusst werden. Deshalb empfehlen wir das Holz dementsprechend zu behandeln. Des Weiteren gibt es bei harzreichen Holzarten, wie Lärche, sogenannte Harzgallen, d.h. mit Harz gefüllte Hohlräume. Werden diese Hohlräume bei der Bearbeitung des Holzes durch Ansägen oder Hobeln geöffnet, läuft das klebrige Harz dort aus. Sie können dies jedoch mit einem in Aceton getränktem Lappen problemlos abwischen.

Die Masse: 81,7 x 150 x 108,4 (L x B x H in cm)\*

Das Gewicht: 50 kg

\*Produktionsbedingt können Toleranzen von +/- 1 cm auftreten.

**SCALANT. Eine Marke für draußen.**