



Schéma Bracelet « Léa » © par PUCA®



Créé par Puca



Avril 2020 © Puca
www.perlepuca.canalblog.com
PUCA© Tous droits réservés



Matériel : Bracelet 17 cm

- 26 Hélios® par Puca®
- 12 Minos® par Puca®
- Rocailles 15/0, (R15), 8/0 (R8)
- 1 Fermeur 1 rang
- Anneaux
- Fireline 0.12



1) Placer 2 Hélios, 3 R 15, 1 R8, 3 R 15



2) Placer en boucle dans les deux hélios, faire deux fois le tour pour consolider



3) Venir se placer ici



4) Se placer dans le deuxième trou de la Hélios



5) Placer 3 R 15, 1 Minos, 3 R 15



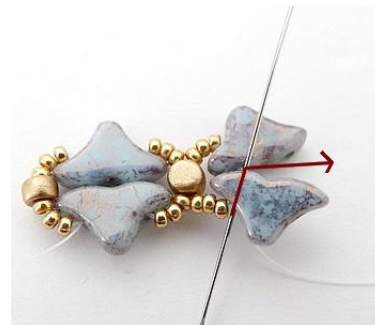
6) Passer en boucle dans Hélios



7) Faire deux fois pour consolider et se placer dans la Minos



8) Placer 3 R15, 2 Hélios, 3 R15 en boucle dans les deux Hélios, consolider !



9) Se placer ICI



10) Se placer dans le deuxième trou Hélios



11) Répéter les étapes 7 à 11 pour atteindre la longueur voulue 😊 et poser votre fermoir dans la R 8 😊



Je vous souhaite une agréable réalisation.
Merci de respecter mon travail 😊

