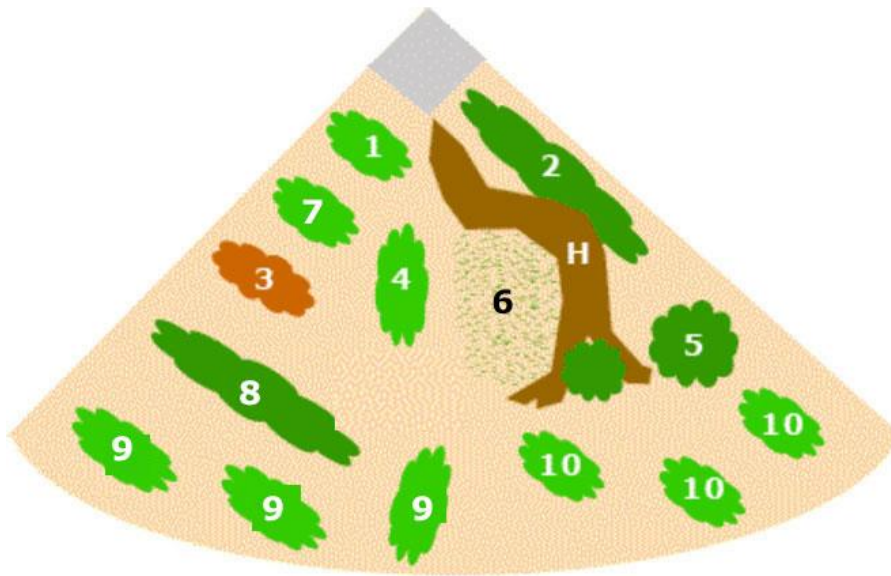




**AquaplantsOnline**  
voor aquariumplanten en toebehoren

## Beplantingschema Trigon 350



### Plantenpakket bestaat uit:

1. Echinodorus bleheri (2x)
2. Ceratopteris thalictroides (2x)
3. Alternanthera rosaefolia (2x)
4. Elodea densa (2x)
5. Rotala rotundifolia (2x)
6. Lobelia cardinalis mini (3x)
7. Hygrophila angustifolia (3x)
8. Cryptocoryne wendtii groen (3x)
9. Helanthium tenellum (Echinodorus tenellus), INVITRO bakje (3x)
10. Lilaeopsis Novea-Zelandiae (3x)

H. Hout (niet meegeleverd)

Zorg ervoor dat alle plastic potjes zijn verwijderd. Met behulp van een afwasborstel onder een lopende kraan kunt u voorzichtig het schuim van de wortels afhalen. Probeer zoveel mogelijk stengel per stengel te planten met een tussen ruimte van 1 a 2 cm zodat er overal goed licht bij kan komen.