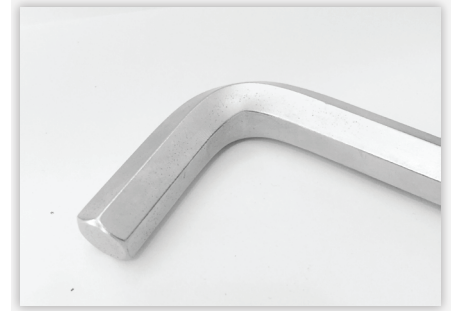
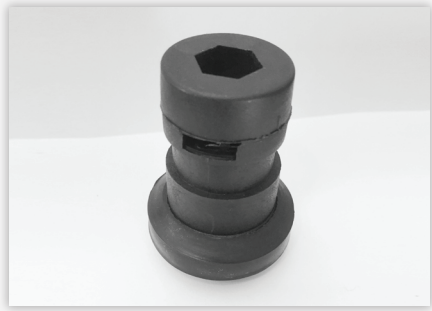


BEDIENUNGSANLEITUNG MONTAGE SEPARATE FASSUNGEN

BITTE LESEN SIE SCHRITT 4, BEVOR SIE SEPARATE FASSUNGEN BESTELLEN

- **Schritt 1:** Sie benötigen folgende Elemente: eine separate Fassung, ein Stück Kabel, und einen Innensechskant Schlüssel, 14 mm



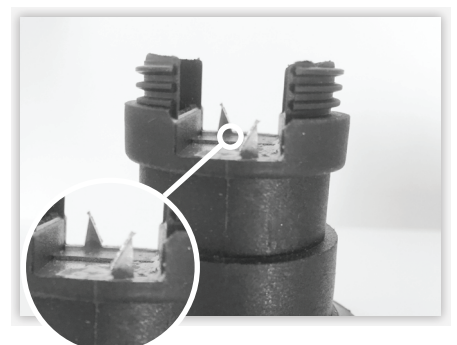
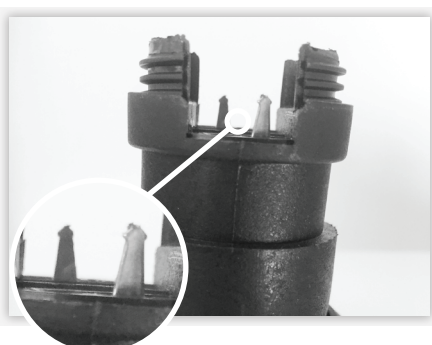
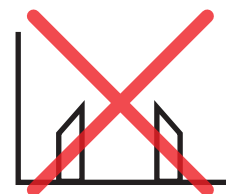
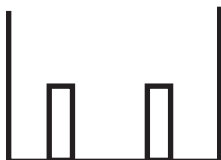
- **Schritt 2:** Schrauben Sie die Abdeckung von der Fassung ab



- **Schritt 3:** Klappen Sie den Dichtring nach außen, damit dieser bei der Installation nicht beschädigt werden kann



- **Schritt 4:** Schneiden Sie die Metallstifte an der Unterseite der Fassung mit Hilfe einer Zange diagonal ab, damit diese scharf werden. Stellen Sie beim Schneiden sicher, dass die Metallstifte an der Innenseite nach unten neigen (wie auf dem unten gezeigten Bild)



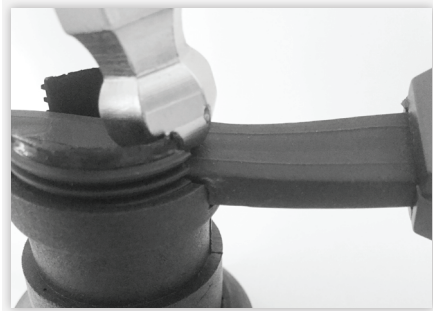
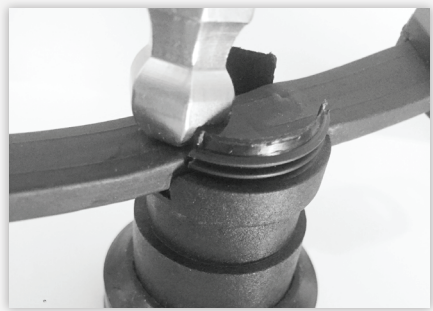
BEDIENUNGSANLEITUNG MONTAGE SEPARATE FASSUNGEN

BITTE LESEN SIE SCHRITT 4, BEVOR SIE SEPARATE FASSUNGEN BESTELLEN

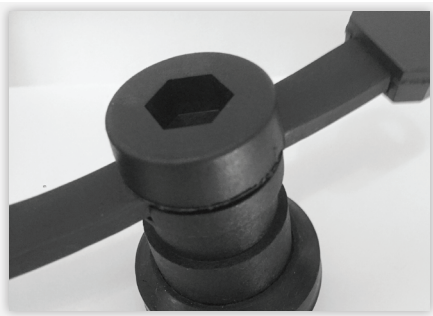
- **Schritt 5:** Drücken Sie das Kabel auf die Fassung



- **Schritt 6:** Mit dem Innensechskant Schlüssel, drücken Sie das Kabel auf die beiden Seiten, wo sich die Metallstifte befinden



- **Schritt 7:** Drehen Sie die Abdeckung gerade auf die Fassung und drehen Sie die Abdeckung mit dem Innensechskant Schlüssel fest



- **Schritt 8:** Das Ergebnis. Viel Spaß!

