

# Anleitung Schienensystem



# Anschluss des Schienensystems

## Schritt 1

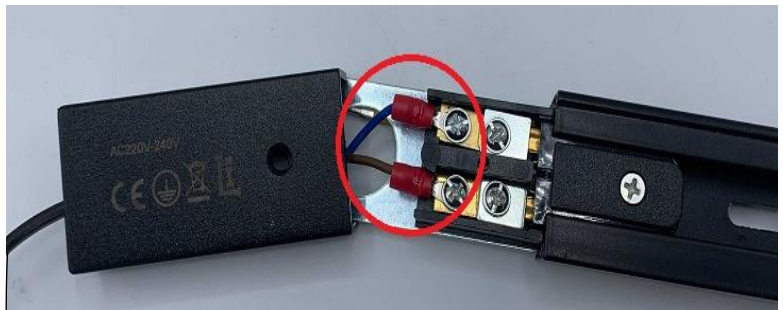
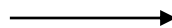
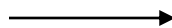
Öffnen Sie die Abdeckung der Stromversorgung. Sie können dies tun, indem Sie die Schraube mit einem Schraubendreher herausdrehen.

## Schritt 2

Die Anschlusspunkte der Elektronik werden sichtbar. Stecken Sie anschließend die Drähte in die beiden Verbindungspunkte, so dass sie Kontakt mit den Kupferdrähten der Schiene haben. Tipp: Verwenden Sie dazu am besten Ringkabelschuhe (kostenlos mitgeliefert).

## Schritt 3

Schließen Sie den Verschluss und schrauben Sie den Deckel wieder auf die Stromversorgung.



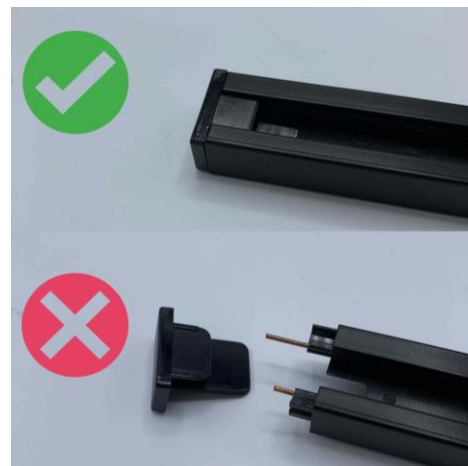
→ Tipp: Verwenden Sie für Schritt 3 eine Quetschzange.



## Weitere Informationen

Diese 1-Phasen-Schienenbeleuchtung wird auf einer Seite mit Strom versorgt. Für einen Anschluss ist nur ein Verbindungsstück erforderlich. Beim Verbinden entfallen die anderen Verbindungsstücke. Denken Sie daran, dass diese Länge abgezogen wird, sobald Sie mehrere Schienen miteinander verbinden möchten.

Hinweis: Wenn Sie das Netzteil aus der Schiene nehmen und wieder einsetzen wollen, achten Sie immer darauf, dass Sie die Kupferplatinen eingedrückt halten. Geschieht dies nicht, kleben die Kupferstücke an den Kupferdrähten, wodurch diese auf der Rückseite hervorstehen.



## Anschluss der Schienenstrahler an die Schiene

Für die Modelle: Jade, Juno, Jill >> Ziehen Sie den glänzenden Außenring des Strahlers nach oben (zum Strahler hin) und setzen Sie den Strahler in die Schiene ein, so dass die Kupferanschlusspunkte zur Schiene zeigen. Dann drehen Sie den Spot um eine Vierteldrehung. Der Schienenspot rastet in die Schiene ein. Lassen Sie den äußeren Ring los, er springt automatisch nach oben.



Für die Modelle Stanley, Jax, Skaly >> Setzen Sie den Strahler in die Schiene ein und betätigen Sie den Schalter. Der Strahler klemmt sich dann selbst in die Schiene. Die Strahler können beliebig in der Schiene platziert werden und nehmen automatisch Kontakt auf, sobald sie in der Schiene eingeklemmt sind.



# Anschließen der GU10-Lampe

Im Folgenden wird erklärt, wie Sie die GU10-Lampe an die Jill-, Jade-, Jess- und Juno-Schienenstrahler anschließen.

## Schritt 1 & 2

Schrauben Sie den Außenring gegen den Uhrzeigersinn ab.

## Schritt 3

Schließen Sie die GU10-Lampe mit einer Vierteldrehung an die Fassung an.

## Schritt 4

Ziehen Sie den Außenring im Uhrzeigersinn fest.

