

Installation

1. Nehmen Sie das Produkt aus der Verpackung.
2. Drücken Sie die rote Taste auf der Fernbedienung, um die Lampe einzuschalten.
3. Schließen Sie die Lampe an das Solarmodul an. Achten Sie darauf, dass die Pfeile auf den Steckern richtig ausgerichtet sind.
4. Befestigen Sie die Lampe und das Solarmodul mit den mitgelieferten Wandhalterungen und Schrauben an der Wand. Die empfohlene Montagehöhe liegt zwischen 3 und 6 Metern. Achten Sie darauf, dass das Solarmodul immer über der Lampe angebracht wird.

Achtung! Der Winkel in dem das Solarmodul aufgestellt wird, ist wichtig für das Aufladen des Sonnenmoduls.

Winkel von 35°: 100% Ladeeffizienz

Winkel von 10°: 75% Ladeeffizienz

Winkel von 60°: 50% Ladeeffizienz

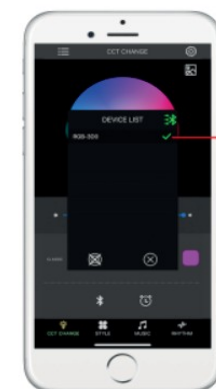
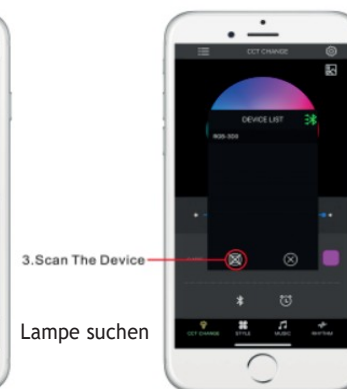
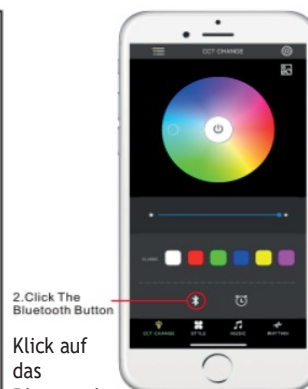
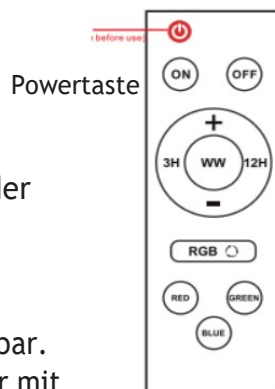
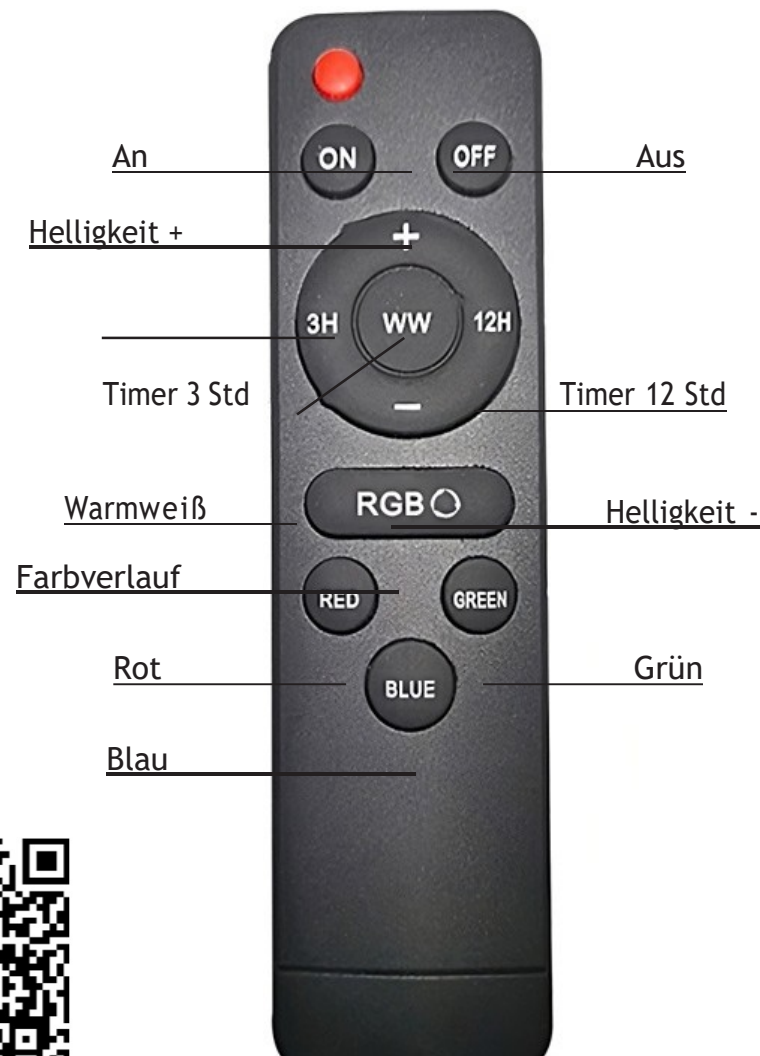
Tips:

1. Das Solarmodul sollte auf einer festen Oberfläche montiert werden, damit Wind oder andere Bewegungen es nicht beeinträchtigen.
2. Vergewissern Sie sich, dass das Sonnenlicht nicht durch einen Baum oder ein Gebäude blockiert wird, und dass das Solarmodul nicht im Schatten montiert ist. Dies beeinträchtigt die Aufladung.
3. Verwenden Sie die mitgelieferte Fernbedienung oder laden Sie die App herunter, um die Lampe zu steuern.

Achtung! Die Musikfunktion funktioniert nur in Kombination mit der SUNC SMART App!

App Installation

1. Download SUNC SMART App oder scan den QR code.
2. Schalten Sie die Lampe ein, indem Sie die rote Taste auf der Fernbedienung drücken.
3. Drücken Sie in der App auf das Bluetooth-Symbol.
4. Verbinden Sie die Lampe mit der App.
5. Wenn die Lampe verbunden ist, werden alle Funktionen sichtbar.
6. Um die Musikfunktion zu nutzen, müssen Sie den Lautsprecher mit dem Bluetooth Ihres Telefons verbinden.



Koppeln oder trennen

Klick auf das Bluetooth Symbol

Lampe suchen