
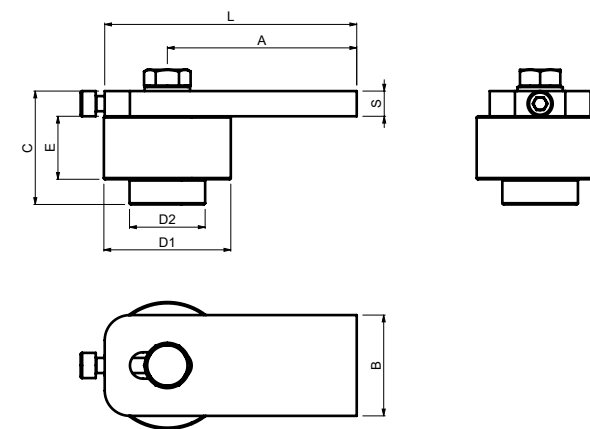
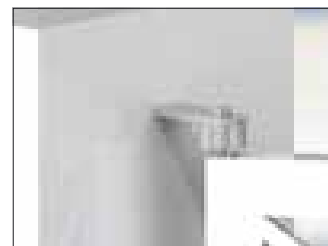


- (GB) LOWER HINGE WITH BEARING
- (D) DRUCKLAGER FÜR DREHTORE
- (F) GOND INFÉRIEUR AVEC ROULEMENT
- (E) BISAGRA INFERIOR CON RODAMIENTO
- (P) DOBRADIÇA INFERIOR COM ROLAMENTO
- (I) CERNIERA INFERIORE CON CUSCINETTO
- (DK) NEDERSTE HÆNGSEL MED LEJE
- (NL) ONDERSTE SCHANIERPLAAT MET DRUKLAGER
- (N) NEDRE HENGSEL MED LAGER
- (S) ÖVRE GÅNGJÄRN MED LAGER
- (FIN) ALASARANA LAAKERILLA
- (PL) ZAWIAS DOLNY Z ŁOŻYSKIEM
- (SK) PÁNT SPODNÝ LOŽISKOVÝ
- (EE) ALUMINE LIIGEND LAAGRIGA
- (LT) APATINIS LANKSTAS SU GUOLIU
- (LV) APAKŠĒJĀ VIRĀ AR GULTNĪ


- (CZ) PANT SPODNÍ LOŽISKOVÝ
- (RO) BALAMA INFERIOARĂ CU LAGĂR
- (HR) DONJI ZGLOB S LEŽAJEVIMA
- (RUS) ПЕТЛЯ-ШАРНИР НИЖНЯЯ, ПОДШИПНИКОВАЯ
- (SLO) SPODNJI TEČAJ Z LEŽAJEM
- (TR) RULMANLI ALT MENTEŞE
- (AR) مفصل منخفض مع المحمل
- (CHN) 帶軸承的下鞍鏈
- (MAL) ENGSEL BAWAH DENGAN BEARING
- (H) ALSÓ ZSANÉR CSAFÁGGYAL
- (IL) ציר מיסב עליון
- (BG) ДОННА ПАНТА С ЛАГЕР ЗА ПОРТИ С КРИЛА
- (KO) 베어링이 있는 하단 경첩
- (SRB) DONJA ŠARKA SA LEŽAJEM

Art.	D1	C	CAPACITY	1pc			CODE
					pcs	kg	
AB 50 L	50	33	600	0,43	10	4,3	1700110
AB 70 L	68	41	1000	0,98	10	9,8	1700111



- (GB) UPPER HINGE WITH BEARING
- (D) OBERES DREHLAGER FÜR DREHTORE
- (F) GOND SUPÉRIEUR AVEC ROULEMENT
- (E) BISAGRA SUPERIOR CON RODAMIENTO
- (P) DOBRADIÇA SUPERIOR COM ROLAMENTO
- (I) CERNIERA SUPERIORE CON CUSCINETTO
- (DK) ØVERSTE HÆNGSEL MED LEJE
- (NL) BOVENSTE SCHANIERPLAAT MET DRUKLAGER
- (N) TOPPHENGSEL MED LAGER
- (S) ÖVRE GÅNGJÄRN MED LAGER
- (FIN) YLÄSARANA LAAKERILLA
- (PL) ZAWIAS GÓRNY Z ŁOŻYSKIEM
- (SK) PÁNT HORNÝ LOŽISKOVÝ
- (EE) ÜLEMINE LIIGEND LAAGRIGA
- (LT) VIRŠUTINIS LANKSTAS SU GUOLIU
- (LV) AUGŠĒJĀ VIRĀ AR GULTNĪ

- (CZ) PANT HORNÍ LOŽISKOVÝ
- (RO) BALAMA SUPERIOARĂ CU LAGĂR
- (HR) GORNJI ZGLOB S LEŽAJEVIMA
- (RUS) ПЕТЛЯ-ШАРНИР ВЕРХНЯЯ, ПОДШИПНИКОВАЯ
- (SLO) ZGORNJI TEČAJ Z LEŽAJEM
- (TR) RULMANLI ÜST MENTEŞE
- (AR) مفصل عالي مع المحمل
- (CHN) 帶軸承的上鞍鏈
- (MAL) ENGSEL ATAS DENGAN BEARING
- (H) FELSŐ ZSANÉR CSAFÁGGYAL
- (IL) ציר מיסב עליון
- (BG) ГОРНА ПАНТА С ЛАГЕР ЗА ПОРТИ С КРИЛА
- (KO) 베어링이 있는 상단 경첩
- (SRB) GORNJA ŠARKA SA LEŽAJEM

Art.	D1	D2	A min./max.	B	C	E	L	S	CAPACITY	1pc			CODE
											pcs	kg	
AB 50 A	50	30	75 - 85	40	42	21	100	10	420	0,66	10	6,6	1700112
AB 70 A	68	38	92 - 110	60	55	31	130	12	780	1,6	10	16	1700113