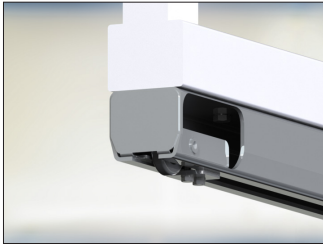


PILOT M; PILOT MN

www.cais.eu




PILOT M



PILOT MN



- (GB) GUIDE END CAP WITHOUT SCREW, DEPENDENT ON SUPPORT WHEEL
GUIDE END CAP WITH SCREW, INDEPENDENT
- (D) ABSCHLUSSKAPPE FÜR „C“ PROFIL, ABHÄNGIG VON EINLAUFSCHEIB OHNE SCHRAUBE
CACHE EXTRÊMITÉ POUR GUIDE SANS VIS, DÉPENDANT DE LA ROUE DE SUPPORT
CACHE D'EMBOÛT DE GUIDE AVEC VIS, INDÉPENDANT
- (E) TOPE FINAL DE GUÍA SIN TUERCA, DEPENDIENTE DE LA RUEDA DE SOPORTE
TOPE FINAL DE GUÍA CON TUERCA, INDEPENDIENTE
- (P) TAMPA FINAL GUIA SEM PARAFUSO, DEPENDENTE DA ROLDANA DO SUPORTE
TAMPA FINAL GUIA COM PARAFUSO, INDEPENDENTE
- (I) COPERTURA TERMINALE DELLA GUIDA SENZA VITE, DIPENDENTE DALLA RUOTA DI
SOSTEGNO. COPERTURA TERMINALE DELLA GUIDA CON VITE, INDEPENDENTE
- (DK) VANGEENDEH/TETTE UDEN SKRUE, AFHÆNGIG AF STØTTEHJUL
VANGEENDEH/TETTE MED SKRUE, UAFHÆNGIG
- (NL) GELEIDER EINDKAP ZONDER SCHROEF, AFHANKELIJK VAN DRAAGWIEL
GELEIDER EINDKAP MET SCHROEF, ONAFHANKELIJK
- (N) ENDEBESLAG TIL SKINNE UTEN SKRUE, FESTES PÅ STØTTEHJUL
ENDEBESLAG TIL SKINNE MED SKRUE, UAFHÆNGIG
- (S) GEJD SKYDDSKÅPA UTAN SKRUV, BEROENDE PÅ STÖDHJUL
GEJD SKYDDSKÅPA MED SKRUV, OBEROENDE
- (FIN) OHJAIMEN PÄÄN KANSI ILMAN RUUVIA, ERILLINEN TUKIPYÖRÄSSÄ
OHJAIMEN PÄÄN RUUVILLINEN KANSI, ERILLINEN
- (PL) ZAŚLEPKA KOŃCOWA SZYNY BEZ ŚRUBY, ZALEŻNA OD ROLKI NAJAZDOWEJ
ZAŚLEPKA KOŃCOWA SZYNY ZE ŚRUBĄ, NIEZALEŻNA
- (SK) ZÁSLĚPKA PRE NOSNÝ „C“ PROFIL, ZÁVISLÁ NA NÁBEHU BEZ SKRUTKY
A NEZÁVISLÁ SO SKRUTKOU
- (EE) „JUHIKU OTSAKORK ILMA KRUVITVA, SÕLTUVALT TUGIRATTAST
JUHIKU OTSAKORK KRUVIGA, ERALDI“
- (LT) KREIPTUVO GALINIS DANGTELIS BE SRIEGIO, SUSIETAS SU ATRAMINIU RATUKU
KREIPTUVO GALINIS DANGTELIS SU SRIEGIU, ATSKIRAS*
- (LV) VADOTNES GALA VĀKS BEZ SKRŪVES, ATKARIĢS NO BALSTA RULLIŠA
VADOTNES GALA VĀKS AR SKRŪVI, NEATKARIĢS*
- (CZ) ZÁSLĚPKA PRO ŠINU „C“ PROFIL, ZÁVISLÁ NA NÁBĚHU BEZ ŠROUBU A NEZÁVISLÁ SE ŠROUBEM
- (RO) ACOPERIRE OPRITOR CURSĂ FĂRĂ FILET, ÎN FUNCȚIE DE ROATA DE SUSTINERE
OPRITOR CURSĂ ACOPERIRE GHIDAJ CU FILET, INDEPENDENT
- (HR) ČEP VODILICE BEZ VIJKA, OVISNO O NOSIVOM KOTAČU
ČEP VODILICE S VIJKOM, NEOVISAN
- (RUS) ЗАПЛУШКА НАПРАВЛЯЮЩЕГО РЕЛЬСА «С», ЗАВИСИМАЯ ОТ КОНЦЕВОГО РОЛИКА
БЕЗ ВИНТА И НЕЗАВИСИМАЯ С ВИНТОМ
- (SLO) ZAKLJUČNI POKROV VODILA BREZ VIJAKA, ODVISEN OD ZAKLJUČNEGA
POKROVA VODILA PODPORNEGA KOLESA Z VIJAKOM, NEODVISEN
- (TR) VIDASIZ KIZAK UÇ LASTIĞI, DESTEK TEKERLEĞINE BAĞLI
VIDALI KIZAK UÇ LASTIĞI, BAĞIMSIZ
- (AR) عطاء نهائي بدون درع، على حسب عجلة الدفعة
عطاء نهائي مع درع، مستقل
- (CHN) 非螺钉紧固导轨端盖, 支轮支撑
导轨独立式螺钉紧固端盖
- (MAL) PENUTUP Hujung Pandu Tanpa Skru, Bergantung Pada Roda Sokongan
Penutup Hujung Pandu Dengan Skru, Bebas
- (H) VEZE TŐSİN LEZÁRÓ-ELEM CSAVAR NÉLKÜL, TÁMASZTŐGŐRŐTŐL FÜGG
VEZE TŐSİN LEZÁRÓ-ELEM CSAVARRAL, FÜGGETLEN
- (IL) מכסה לקצה קונדוליט ללא בורב תומאם לנלל מבור
מכסה לקצה קונדוליט עם בורב
- (BG) КРАЙНА КАПЧАНКА ЗА РЕЛСА БЕЗ ВИНТ, ЗАВИСИМА ОТ РОЛКАТА ЗА КОНЗОЛНА РЕЛСА
КРАЙНА КАПЧАНКА ЗА РЕЛСА С ВИНТ, САМОСТОЯТЕЛНА*
- (KO) 나사가 없는 가이드 종단 캡, 지지용 휠에 의존
나사가 있는 가이드 종단 캡, 독립식*
- (SRB) ČEP VODICE BEZ ZAVRTNJA, ZAVISAN OD NOSEČEĞ TOČKIČA
ČEP VODICE SA ZAVRTNEM, NEZAVISAN*

Art.	GUIDE	1pc			CODE
		kg	pcs		
PILOT M	STAGE MB/MZ	0,11	10	1,1	1700015
PILOT MN	STAGE MB/MZ	0,15	10	1,5	1700016