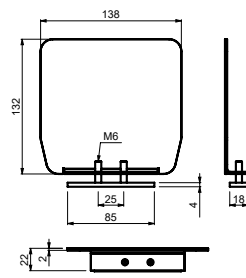


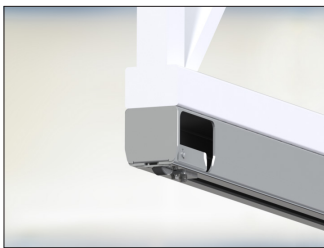
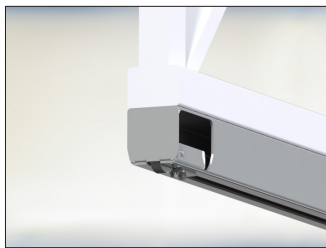
PILOT L



PILOT LN

## PILOT L; PILOT LN

www.cais.eu



- (GB) GUIDE END CAP WITHOUT SCREW, DEPENDENT ON SUPPORT WHEEL  
GUIDE END CAP WITH SCREW, INDEPENDENT
- (D) ABSCHLUSSKAPPE FÜR „C“ PROFIL, ABHÄNGIG VON EINLAUFSCUHL OHNE SCHRAUBE  
ABSCHLUSSKAPPE FÜR „C“ PROFIL, ABHÄNGIG VON EINLAUFSCUHL MIT SCHRAUBE
- (F) CACHE EXTRÉMITÉ POUR GUIDE SANS VIS, DÉPENDANT DE LA ROUE DE SUPPORT  
CACHE D'EMBOÛTE DE GUIDE AVEC VIS, INDEPENDANT
- (E) TOPE FINAL DE GUÍA SIN TUERCA, DEPENDIENTE DE LA RUEDA DE SOPORTE  
TOPE FINAL DE GUÍA CON TUERCA, INDEPENDIENTE
- (P) TAMPA FINAL GUIA SEM PARAFUSO, DEPENDENTE DA ROLDANADA DO SUPORTE  
TAMPA FINAL GUIA COM PARAFUSO, INDEPENDENTE
- (I) COPERTURA TERMINALE DELLA GUIDA SENZA VITE, DIPENDENTE DALLA RUOTA DI SOSTEGNO  
COPERTURA TERMINALE DELLA GUIDA CON VITE, INDEPENDENTE
- (DK) VANGEENDEHÆTTE UDEN SKRUE, AFHÆNGIG AF STØTTEHJUL  
VANGEENDEHÆTTE MED SKRUE, UAFHÆNGIG
- (NL) GELEIDER EINDKAP ZONDER SCHROEF, AFHANKELIJK VAN DRAAGWIEL  
GELEIDER EINDKAP MET SCHROEF, ONAFHANKELIJK
- (N) ENDEBESLAG TIL SKINNE UTEN SKRUE, FESTES PÅ STØTTEHJUL  
ENDEBESLAG TIL SKINNE MED SKRUE, UAFHÆNGIG
- (S) GEJD SKYDDSKÅPA UTAN SKRUV, BERÖENDE PÅ STÖDHJUL  
GEJD SKYDDSKÅPA MED SKRUV, BERÖENDE
- (FIN) OHJAIMEN PÄÄN KANSI ILMAN RUIUVIA, ERILLINEN TUKIPYÖRÄSSÄ  
OHJAIMEN PÄÄN RUIUVILLINEN KANSI, ERILLINEN
- (PL) ZAŚLEPKA KOŃCOWA SZYNY BEZ ŚRUBY, ZALEŻNA OD ROLKI NAJAZDOWEJ  
ZAŚLEPKA KOŃCOWA SZYNY ZE ŚRUBĄ, NIEZALEŻNA
- (SK) ZÁŠLEPKA PRE NOSNÝ „C“ PROFIL, ZÁVISLÁ NA NÁBEHU BEZ SKRUTKY  
A NEZÁVISLÁ SO SKRUTKOU
- (EE) „JUHIKU OTSAKORK ILMA KRUVITA, SÖLTVALT TUGIRATTAST  
JUHIKU OTSAKORK KRUVIGA, ERALDI“
- (LT) „KREIPTUVO GALINIS DANGTELIS BE SRIEGIO, SUSIETAS SU ATRAMINIU RATUKU  
KREIPTUVO GALINIS DANGTELIS SU SRIEGIU, ATSKIRAS“
- (LV) „VADOTNES GALA VĀKS BEZ SKRŪVES, ATKARĪGS NO BALSTA RULLĪŠĀ  
VADOTNES GALA VĀKS AR SKRŪVI, NEATKARĪGS“
- (CZ) ZÁŠLEPKA PRO ŠÍNU „C“ PROFIL, ZÁVISLÁ NA NÁBEHU BEZ ŠROUBU A NEZÁVISLÁ SE ŠROUBEM
- (RO) ACOPERIRE OPRITOR CURSĂ FĂRĂ FILET, ÎN FUNCȚIE DE ROATA DE SUSȚINERE  
OPRITOR CURSĂ ACOPERIRE GHIDAJ CU FILET, INDEPENDENT
- (HR) ČEP VODILICE BEZ VIJAKA, OVISNO O NOSIVOM KOTAČU  
ČEP VODILICE S VIJAKOM, NEOVISAN
- (RUS) ЗАПЛУШКА НАПРАВЛЯЮЩЕГО РЕЛЬСА «С», ЗАВИСИМАЯ ОТ КОНЦЕВОГО РОЛИКА  
БЕЗ ВИНТА И НЕЗАВИСИМАЯ С ВИНТОМ
- (SLO) ZAKLJUČNI POKROV VODILA BREZ VIJAKA, ODVISEN OD ZAKLJUČNEGA  
POKROVA VODILA PODPORNEGA KOLESA Z VIJAKOM, NEODVISEN
- (TR) VIDASIZ KIZAK UÇ LASTIĞI, DESTEK TEKERLEĞINE BAĞLI  
VIDALI KIZAK UÇ LASTIĞI, BAĞIMSIZ
- (AR) غطاء نهائي بدون برغي مع عجلة الدعامه  
غطاء نهائي مع برغي مستقل
- (CHN) 非螺钉紧固导轨端盖，支轮支撑  
螺钉独立式螺钉紧固端盖
- (MAL) PENUTUP HUJUNG PANDU TANPA SKRU, BERTANGUNG PADA RODA SOKONGAN  
PENUTUP HUJUNG PANDU DENGAN SKRU, BEBAS
- (H) VEZETŐSÍN LEZÁRÓ-ELEM CSAVAR NÉLKÜL, TÁMASZTÖGÖRGŐTŐL FÜGG  
VEZETŐSÍN LEZÁRÓ-ELEM CSAVARRAL, FÜGGETLEN
- (IL) מכסה לנורה לנתיב ללא בורג תומך מנע, תלוי מנע  
מכסה לנורה לנתיב עם בורג תומך לנורה קונדוליט
- (BG) „КРАЙНА КАПАЧКА ЗА РЕЛСА БЕЗ ВИНТ, ЗАВИСИМА ОТ РОЛКАТА ЗА КОНЗОЛНА РЕЛСА  
КРАЙНА КАПАЧКА ЗА РЕЛСА С ВИНТ, САМОСТОЯТЕЛНА“
- (KO) 나사가 없는 가이드 종단 캡, 지지용 휠에 의존  
나사가 있는 가이드 종단 캡, 독립식
- (SRB) ČEP VODICE BEZ ZAVRTNJA, ZAVISAN OD NOSEĆEG TOČKIČA  
ČEP VODICE SA ZAVRTNJEM, NEZAVISAN

Art.	GUIDE	1pc		CODE
		kg	pcs	
PILOT L	STAGE LB/LZ	0,3	10	1700023
PILOT LN	STAGE LB/LZ	0,35	10	1700024