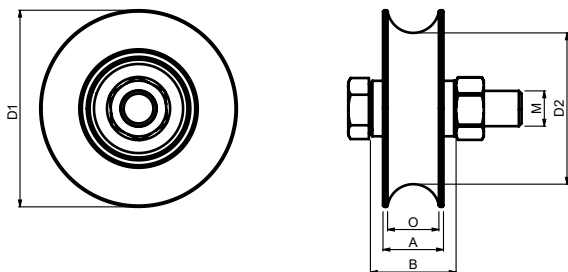
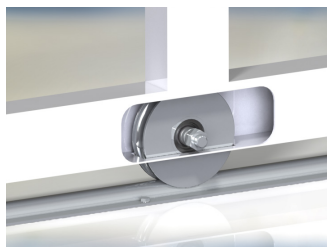




WO 824; WO 924; WO 1024

www.cais.eu



- (GB) "O" GROOVED WHEEL SINGLE BEARING
- (D) LAUFROLLE FÜR „O“ PROFIL MIT LAGER
- (F) ROUE À GORGE EN « O » ET UN ROULEMENT
- (E) RODAMIENTO EXCLUSIVO CON RUEDA ROSCADA EN "O"
- (P) ROLAMENTO ÚNICO DE ROLDANA SULCADA EM "O"
- (I) RUOTA MONOCUSCINETTO CON SCANALATURA A "O"
- (DK) "O" HJUL MED RILLER ENKELT LEJE
- (NL) "O" WIEL ENKELE LAGER
- (N) "O"-RILLEDE HJUL MED ENKELTLAGER
- (S) ENKELLAGRAT SPARHJUL MED "O" SPÅR
- (FIN) "O"-URAINEN PYÖRÄ YKSITTÄISELLÄ LAAKERILLA
- (PL) ROLKA O PROFILU „O“ Z POJEDYNCZYM ŁOŻYSKIEM
- (SK) KĽADKA SPODNÁ POJAZDOVÁ „O“ PROFIL, JEDNOLOŽISKOVÁ
- (EE) "O" SOONILISE RATTA ÜKSIKLAAGER
- (LT) VIENGUBAS RATO GUOLIS SU „O“ FORMOS GRIOVELIAIS
- (LV) "O" VEIDA PROFILA VELTŅA VIENRINDAS GULTNIS

- (CZ) KĽADKA SPODNÍ POJEZDOVÁ „O“ PROFIL, JEDNOLOŽISKOVÁ
- (RO) ROATĂ FORMĂ „O“ CU UN SINGUR LAGĂR
- (HR) KOTAČ S „O“ UTOROM I JEDNIM LEŽAJEM
- (RU) РОЛИК НИЖНИЙ, ПРОФИЛЬ «O», ОДНОПОДШИПНИКОВЫЙ
- (SLO) TEKALNO KOLO Z "O" UTOROM Z ENIM LEŽAJEM
- (TR) "O" OLUKLU TEKERLEK, TEK RULMANLI
- (AR) "O" محل فودي العجلة المخندة
- (CHN) "O"型槽轮单轴承
- (MAL) BEARING TUNGGAL RODA BERALUR "O"
- (H) O-HORNYS GÓRGÓ EGY CSAPÁGGYAL
- (IL) בית סגור, מיסב בודד O גלגל תמיכה חיצונית
- (BG) РОЛКА С ЕДИНИЧЕН ЛАГЕР ЗА "O"-ОБРАЗЕН ПРОФИЛ
- (KO) "O"자형 홈이 있는 휠 싱글 베어링
- (SRB) TOČIČIK SA „O“ ŽLEBOM I JEDNIM LEŽAJEM

Art.	D1	D2	A	B	M	O	BEARING	CAPACITY	1pc	Image		CODE
	mm									kg	kg	
WO 824	78	60	24	34	M14x55	21	single	150	0,62	20	12,4	1700029
WO 924	88	70	24	34	M14x55	21	single	170	0,83	20	16,6	1700221
WO 1024	98	80	24	34	M14x55	21	single	180	1,07	16	17,12	1700030