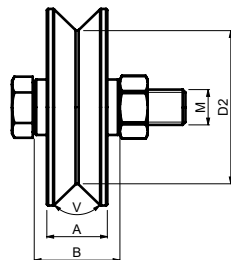
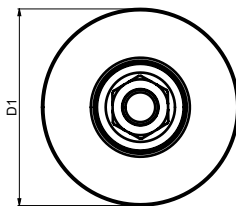




**WV 824 B2; WV 924 B2;
WV 1024 B2; WV 1228 B2;
WV 1430 B2; WV 1630 B2**

www.cais.eu



- (GB) „V“ GROOVED WHEEL DOUBLE BEARING
- (D) „V“-NUT-RAD, DOPPELLAGER
- (F) ROUE RAINURÉE EN „V“ DOUBLE ROULEMENT
- (E) RODAMIENTO DOBLE DE RUEDA RANURADA „V“
- (P) ROLAMENTO DUPLO DE RODA RANHURADA „V“
- (I) RUOTA A DOPPIO CUSCINETTO CON SCANALATURA „V“
- (DK) DOBBELT LEJE MED „V“-RILLET HJUL
- (NL) „V“ WIEL DUBBELE LAGER
- (N) „V“-SPOR HJUL DOBBELTLAGER
- (S) DUBBELLAGRAT SPÅRHJUL „V“
- (FIN) „V“-URAISEN PYÖRÄN KAKSOISLAAKERI
- (PL) ROLKA O PROFILU „V“ Z PODWÓJNYM ŁOŻYSKIEM
- (SK) DVOJITÉ LOŽISKO S DRÁŽKAMI V TVARE „V“
- (EE) „V“ SOONLILISE RATTATOPELTLAAGER
- (LT) DVIĞUBAS RATO GUOLIS SU „V“ FORMOS GRIOVELIAIS
- (LV) „V“ VEIDA PROFILA VELTŅA DIVRINDU GULTNIS

- (CZ) KLADKA SPODNÍ POJEZDOVÁ „V“ PROFIL DVOULOŽISKOVÁ
- (RO) RULMENȚI DUBLI CU ROTI DINȚATE ÎN FORMĂ DE „V“
- (HR) „V“ ŽLJEVNI DVOSTRUKI LEŽAJ KOTAČA
- (RU) РОЛИК НИЖНИЙ, ПРОФИЛЬ «V», ДВУХОДШИПНИКОВЫЙ
- (SLO) DVOJNI LEŽAJ KOLESA Z „V“ UTOROM
- (TR) „V“ YIVLI TEKERLEKLI ÇİFT YATAK
- (AR) محمل مزدوج بعجلة مخددة على شكل حرف V
- (CHN) V槽轮双轴承
- (MAL) BEARING BERGANDA DENGAN RODA BERALUR „V“
- (H) V-HORNOSY GÖRGŐ KÉT CSAPÁGGYAL
- (IL) גלגל צורת V מיסב כפול
- (BG) РОЛКА С ДВОЕН ЛАГЕР ЗА „V“-ОБРАЗЕН ПРОФИЛ
- (KO) V자형 홈이 있는 휠 더블 베어링
- (SRB) TOČIČKI SA „V“ ŽLEBOM I DVA LEŽAJA

Art.	D1	D2	A	B	M	V	BEARING	CAPACITY	1pc	Image		CODE
	Ø									mm		
WV 824 B2	78	61	24	34	M14x55	92°	double	260	0,78	10	7,8	1700257
WV 924 B2	88	71	24	34	M14x55	92°	double	280	1	10	10	1700258
WV 1024 B2	98	81	24	34	M14x55	92°	double	300	1,25	10	12,5	1700259
WV 1228 B2	118	98	28	44	M14x65	92°	double	460	2,09	6	12,54	1700260
WV 1430 B2	138	118	30	44	M14x65	92°	double	560	3,14	4	12,56	1700261
WV 1630 B2	158	138	30	44	M14x65	92°	double	580	4,18	2	8,36	1700262