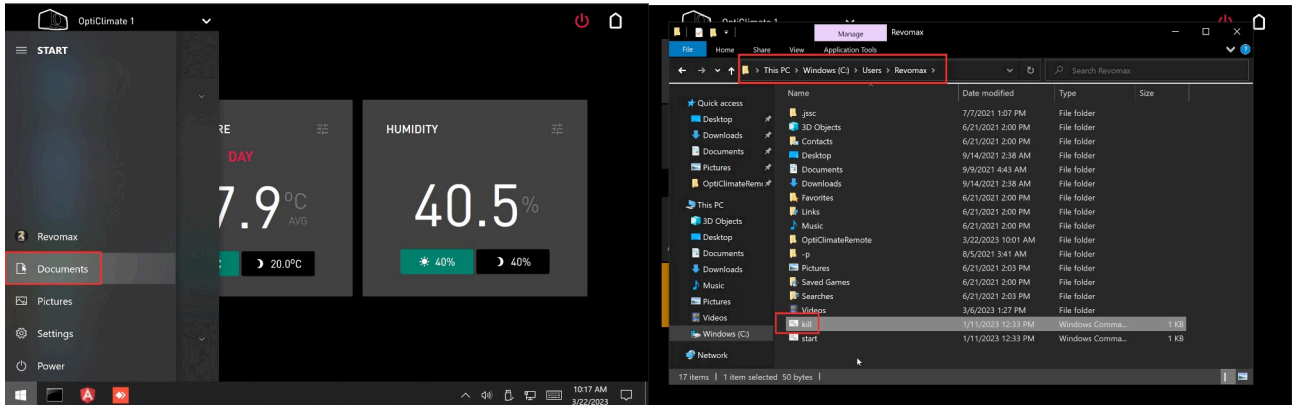
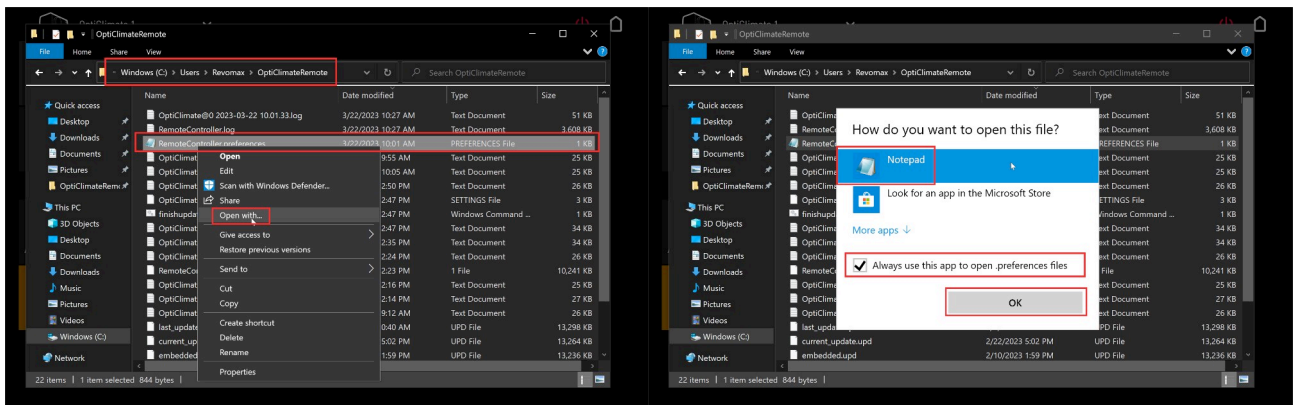


## De tijd instellen totdat het Revomax-display automatisch uitschakelt

1. Klik op **Start** en dubbelklik op "**Documents**".  
Navigeer naar **C:\Users\Revomax** en dubbelklik op "**kill md**".  
Dit sluit het aircoprogramma af.

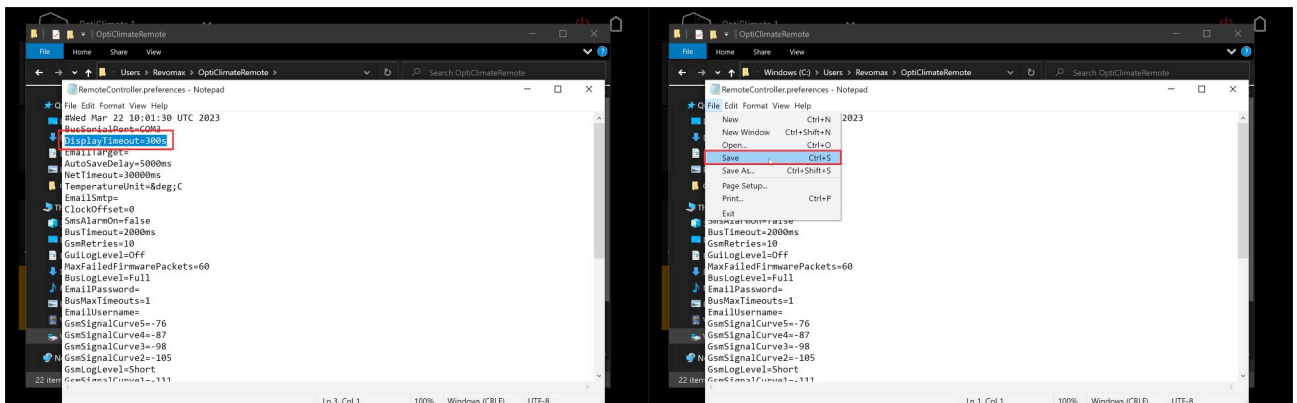


2. Navigeer naar **C:\Users\Revomax\optiClimateRemote**, klik met de rechtermuisknop op "**RemoteController.preferences**" en selecteer "**Openen met Notepad**".  
Notepad wordt nu geopend.

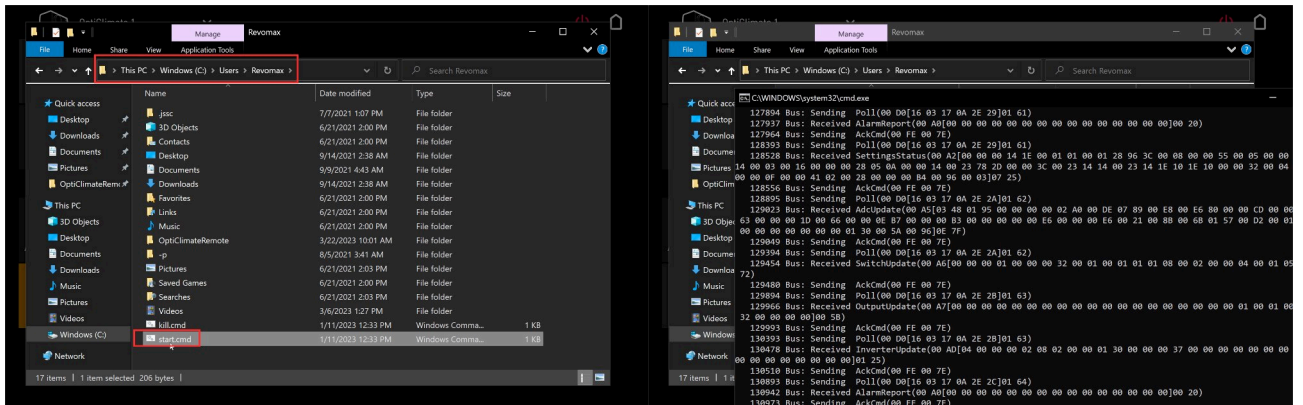


3. Wijzig de regel "**DisplayTimeout=0s**" naar de gewenste tijd.

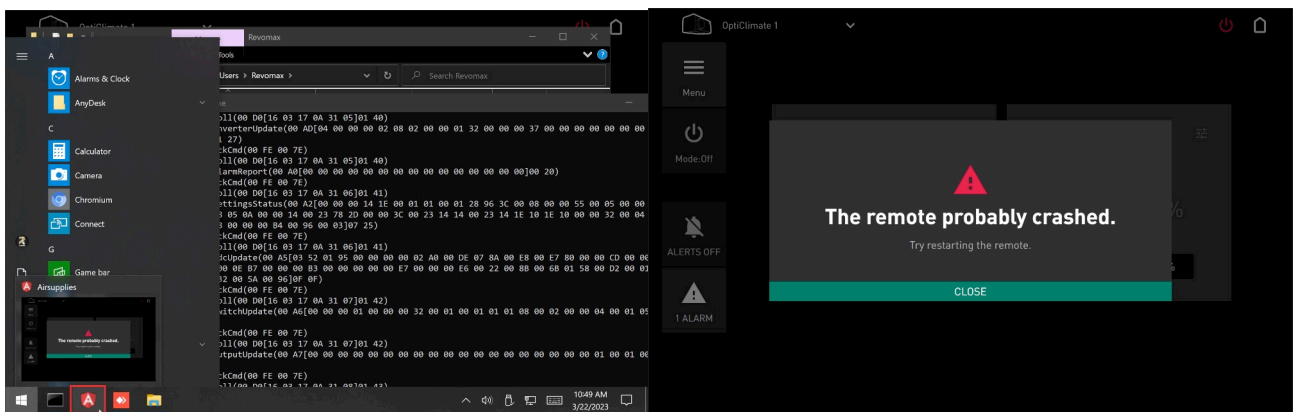
- **300s** betekent **5 minuten**.
- **0s** betekent dat het display altijd aan blijft.  
Sla het bestand op.



4. Navigeer naar **C:\Users\Revomax** en dubbelklik op "**start.cmd**".  
Dit start het aircoprogramma.



5. Druk op de **Startknop** en klik vervolgens op het icoon van het aircoprogramma.  
Het venster van het aircoprogramma wordt nu weer zichtbaar.



6. Druk op "**Close**".  
De afstandsbediening zal nu weer normaal werken en het display zal uitschakelen na de in **stap 3** ingestelde tijd.

