

MOUNTING AND WIRING DIAGRAM

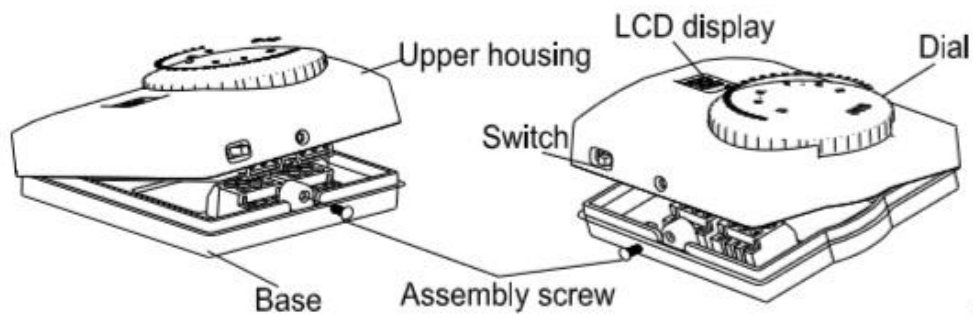


Figure 1

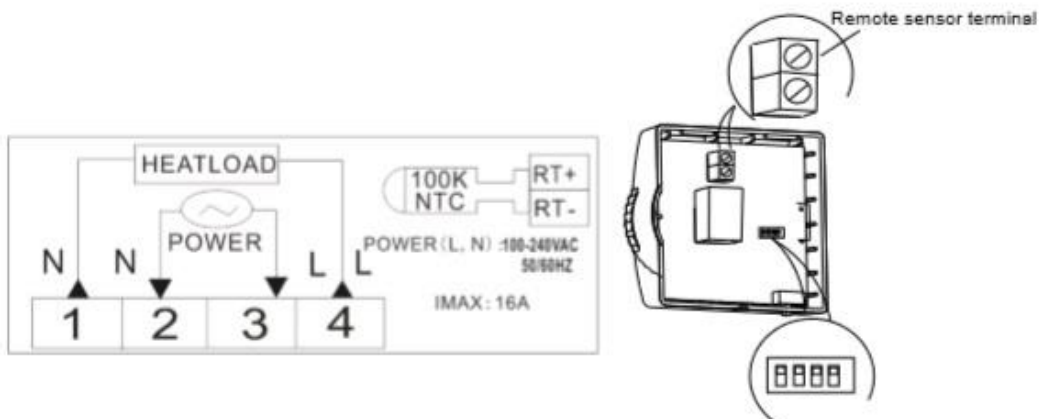


Figure 2

Figure 3

Infrarood paneel aansluiten op de thermostaat:

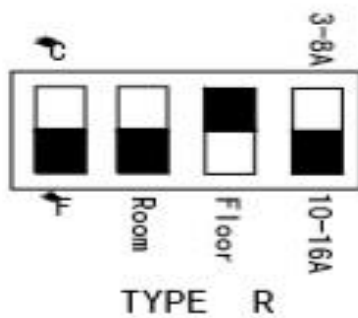
HEATLOAD = infrarood paneel 1N= blauw infrarood paneel (NUL)

HEATLOAD = infrarood paneel 4L= bruin infrarood paneel (FASE)

Power = voeding 230V AC 2N= blauw (NUL)

Power = voeding 230V AC 3L= Bruin (FASE)

De eenvoudige opbouw thermostaat heeft verschillende switches die gebruikt kunnen worden. Voor infrarood verwarming moeten de onderstaande switches worden ingesteld. (Thermostaat is dan ingesteld als ruimte temperatuur). De bijgeleverde vloersensor is dan overbodig.



TECHNISCHE GEGEVENS

Spanning	230Vac
Eigen verbruik	5W
Temperatuur instelling	+4°C tm + 45°C
Begrenzingtemperatuur	0,5K
Schakel differentie	+/- 0.5K
Omgevingstemperatuur	-5°C tm +50°C
IP waarde	20 / 21
Behuizing	Brandvertragend PC
Vloer sensor	Niet nodig i.c.m. infrarood panelen

Maximaal aansluitbare vermogen 3400Watt

Let op: indien de thermostaat verkeert wordt aangesloten vervalt de garantie. Aansluiting dient door een erkend installateur te worden uitgevoerd overeenkomstig de NEN 1010 voorschriften. Voor montage of demontage van de thermostaat dient de elektriciteit in de meterkast altijd uitgeschakeld te zijn. De opbouw thermostaat is eenvoudig te plaatsen aan de wand. Bestudeer deze handleiding zorgvuldig en bewaar deze bij andere garantie papieren. Deze thermostaat mag niet in zone 1/2 van de badkamer te worden geplaatst.