

QH Basic draadloze programmeerbare thermostaat met ontvanger



Handleiding & instructies

Installatiehandleiding & instructies

Gefeliciteerd met de aanschaf van uw QH Basic draadloos programmeerbare thermostaat!

De QH Basic draadloos programmeerbare thermostaat is makkelijk in gebruik en kan losstaand of aan de wand gemonteerd worden.

Om te garanderen dat uw product optimaal werkt zijn er enkele aandachtspunten, deze zijn beschreven in deze installatievoorschriften. Alleen bij gebruik volgens deze voorschriften kunnen wij u de volledige garantie geven.

SPECIFICATIES

Voeding	2 x AAA batterijen
Afmeting	13.4 x 9.4 x 2.8 cm
IP-Waarde	IP 30
Backlight	Ja
Kleur	Wit

BELANGRIJKE VEILIGHEIDSINFORMATIE

- Lees alle informatie in deze handleiding nauwkeurig door.
- Alle bedrading dient te worden uitgevoerd naar lokale en nationale bouwnormen en verordeningen.
- Gebruik de thermostaat enkel zoals beschreven in de handleiding.
- Sluit niet meer dan 3600 watt vermogen aan per groep.



INSTALLATIEVOORSCHRIFTEN

- ✓ Het niet opvolgen van de waarschuwingen en instructies kan elektrische schokken, brand en/of ernstig letsel tot gevolg hebben. Bewaar alle waarschuwingen en instructies voor toekomstig gebruik.
- ✓ Kinderen mogen niet met het apparaat spelen. Reiniging en gebruikersonderhoud mag niet door kinderen worden uitgevoerd zonder toezicht.
- ✓ Plaats het apparaat staand en stabiel of hang deze op aan de wand.
- ✓ Hanteer het apparaat niet met natte of vochtige handen. Stel het apparaat niet bloot aan direct spuitend water.
- ✓ Ga niet op het apparaat zitten.
- ✓ Dit apparaat is geen speelgoed! Buiten bereik van kinderen en dieren houden. Laat het apparaat niet onbeheerd achter tijdens gebruik zonder thermostaat.
- ✓ Controleer accessoires en aansluitonderdelen op mogelijke schade vóór elk gebruik van het apparaat. Gebruik geen defecte apparaten of onderdelen.

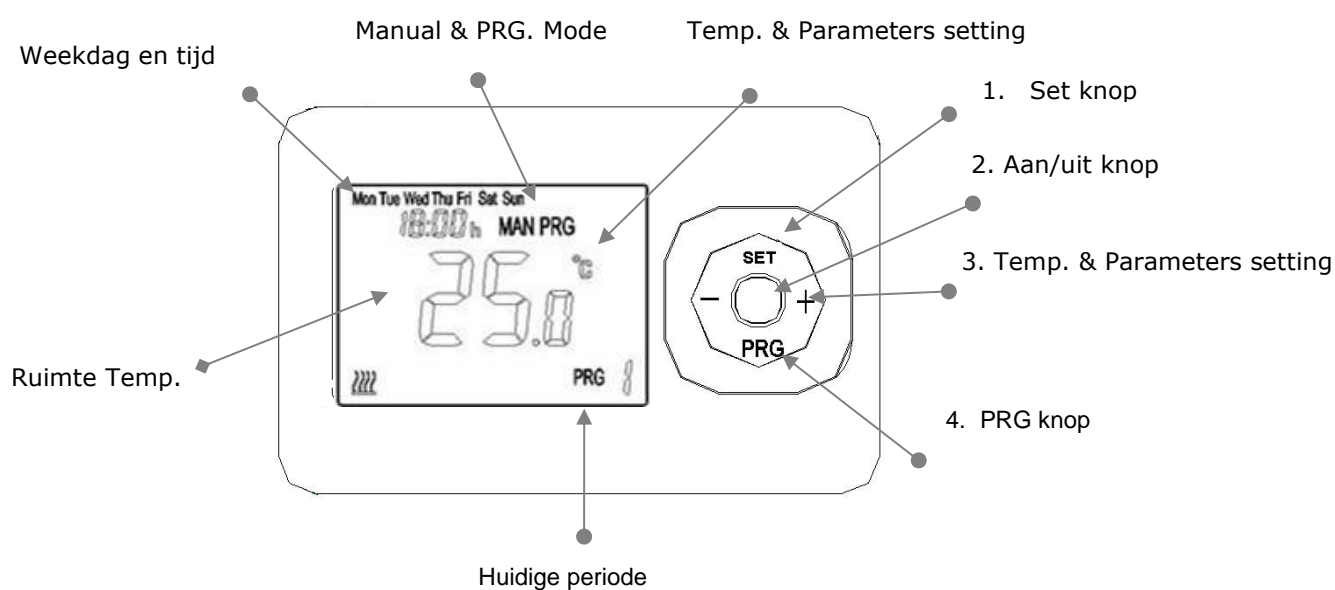
GARANTIE

Alleen bij juiste montage volgens deze voorschriften kunnen wij u de volledige garantie geven. De QH basic thermostaat is een onderhoudsvrij thermostaat met een garantie van 2 jaar op de elektrotechnische werking van de elementen.

Display en Knoppen

Functie van de knoppen

1. Met deze knop is het mogelijk om de klok en temperatuurinstellingen te veranderen. Bij het langdurig ingedrukt houden van de "set" knop komt u ook in de geavanceerde instellingen.
2. Met deze knop is het mogelijk om de thermostaat aan en uit te zetten
3. Met de "+" en "-" knoppen kunt u de temperatuur en parameter instellingen verhogen en verlagen.
4. Met de "PRG" knop is het mogelijk om naar de volgende parameter instelling te gaan. Ook kunt u met deze knop de thermostaat van programma naar manueel handmatig zetten. Let op, de thermostaat schiet na gebruik altijd naar programma.





Gebruik

Klok en temperatuur instellingen

Druk op de aan/uit knop om de display op te lichten. Houd de set-knop 7 seconden ingedrukt en stel de klok in (minuten-uur-weekdag) door op de + en – knop te drukken. Met elke druk op de set knop ga je naar de volgende instelling.

1. Klokinstelling - minuten
2. Klokinstelling - uren
2. Weekdag instelling

Geavanceerde instellingen

Om bij de geavanceerde instellingen te komen moet de thermostaat uit staan. Druk daarvoor op de aan/uit knop zodat er niks meer te zien is op de display. Druk vervolgens 5 seconden op de set-knop. Het scherm licht nu op en u ziet "01" staan links in de hoek. Door op "PRG" te drukken gaat u verder naar de volgende instellingen. In dit menu komt u bij de:

- 01 Temperatuurkalibratie
- 02 Differentiële instellingen
- 03 Vloer beperkte temperatuur
- 04 Vorstbeveiliging
- 05 Open raam detectie (OWD-functie)
- 06 OWD-detectietijd
- 07 OWD daal temperatuur
- 08 OWD vertragingstijd
- 09 Koppelen thermostaat en ontvanger
- 10 Reset naar fabrieksinstelling



- 01 Temperatuurkalibratie
Druk op de knoppen + of – knop om de kalibratietemperatuur in te stellen. De thermostaat heeft een bereik van - 8 °C tot 8 °C. U kunt op de PRG-knop drukken om naar de volgende stap te gaan.
- 02 Differentiële instellingen
Druk op de + of – knop om de instelling van de schakeldifferentie te wijzigen. De thermostaat heeft een bereik van 0.5 °C tot 5 °C.
- 03 Vloer beperkte temperatuur
Druk op de + of – knop om de vloertemperatuur te wijzigen. De thermostaat heeft een bereik van 25 °C tot 60 °C. Deze stap is niet nodig indien u de thermostaat als een ruimte thermostaat gebruikt.
- 04 Vorstbeveiliging
Druk op de knop + of – om de deze functie in of uit te schakelen of de temperatuur instellingen te wijzigen. De thermostaat heeft een bereik van 3°C tot 10 °C.
- 05 Open raam detectie (OWD-functie)
Druk op de + of – knop, bij “00” wordt de functie uitgeschakeld en bij “01” wordt de functie ingeschakeld.
- 06 OWD-detectietijd
Druk op de + of – knop om de OWD-detectietijd te wijzigen. De thermostaat heeft een bereik van 2 tot 30 minuten.
- 07 OWD daal temperatuur (binnen de detectietijd)
Druk op de + of – knop om de OWD daal temperatuur te wijzigen. De thermostaat heeft een bereik van 2°C tot 4°C.
- 08 OWD vertragingstijd (terug naar de vorige werkstatus)
Druk op de + of – knop om de selectie van de OWD vertragingstijd te wijzigen. De thermostaat heeft een bereik van 10 tot 60 minuten.
- 09 Koppelen van de thermostaat met de ontvanger
Voor het koppelen van de thermostaat en de ontvanger kunt u verder bladeren naar pagina 10.
- 10 Resetten naar fabrieksinstelling
Druk op de + of – knop om op “01” te komen, druk vervolgens 5 seconden op de set-knop en wacht tot de thermostaat opnieuw start.

Vorstbeveiliging


Bij deze functie is het mogelijk om zelf de vorstbeveiligingstemperatuur in te stellen en te wijzigen. Wanneer de kamertemperatuur deze temperatuur bereikt, wordt de thermostaat gedwongen ingeschakeld. Wanneer de kamertemperatuur 2 °C of hoger is dan deze temperatuur, schakelt de thermostaat de verwarming automatisch uit.



Open raam detectie (OWC functie)

Als de Open raam-modus is ingeschakeld in de parameterinstelling, stopt het systeem automatisch met verwarmen wanneer het een plotselinge daling van de kamertemperatuur detecteert (standaard 2 °C in 5 minuten). Dit wordt normaal gesproken veroorzaakt wanneer een raam of deur wordt geopend zonder de verwarming uit te schakelen.

Kinderslot

Houd de aan/uit knop 3 seconden ingedrukt om deze functie in / uit te schakelen. Als deze is ingeschakeld ziet u een slotje  links onder in het scherm.

Modus selecteren

Druk op de knop "PRG" om de handmatige modus (MAN) en de programmeerbare modus (PRG) te selecteren. Met de handmatige modus is het mogelijk om de temperatuur handmatig te wijzigen.

Programmeerbare modus: het apparaat kan automatisch worden bediend op basis van de ingestelde tijd en temperatuur, de programmeerbare modus heeft 4 periodetijden en 4 gerelateerde temperaturen. De functie wordt weergegeven zoals hieronder:

5 +1 + 1 of 7 dagen programma instellingen

1. Houd de PRG-knop een tijdje ingedrukt om de programma-instelling te openen.
2. Stel het schema in (Weekdag-Periode-Starttijd-Temp.) door op de + en - knop te drukken. Bij elke druk op de PRG-knop gaat u naar de volgende iteminstelling.

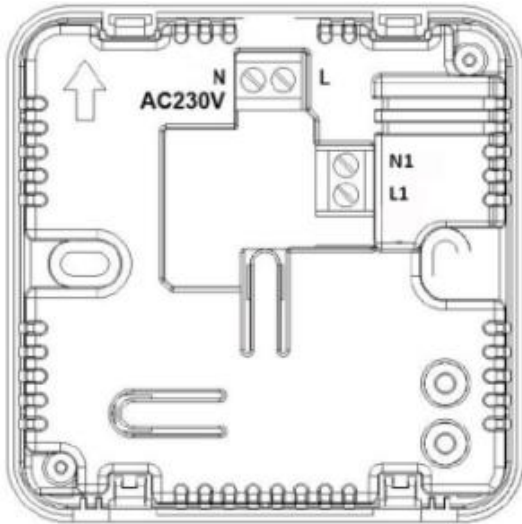
Voorbeeld:

	Maandag tot vrijdag				Zaterdag				Zondag			
Periode	1	2	3	4	1	2	3	4	1	2	3	4
Tijd	6:30	8:00	18:00	22:30	8:00	10:00	18:00	23:00	9:00	12:00	19:00	0:00
Temp.	21°C	18°C	21°C	16°C	21°C	21°C	21°C	16°C	23°C	21°C	16°C	21°C



KOPPELEN VAN THERMOSTAAT MET ONTVANGER

Aansluitschema

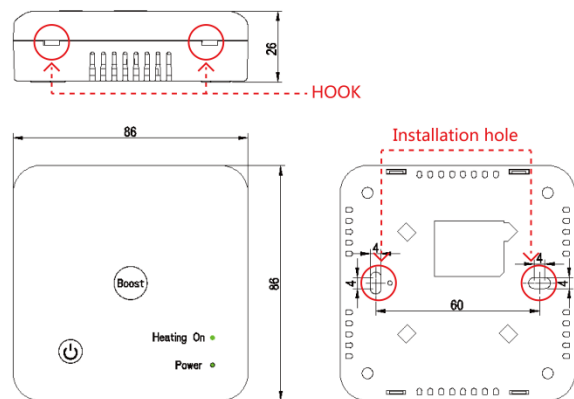
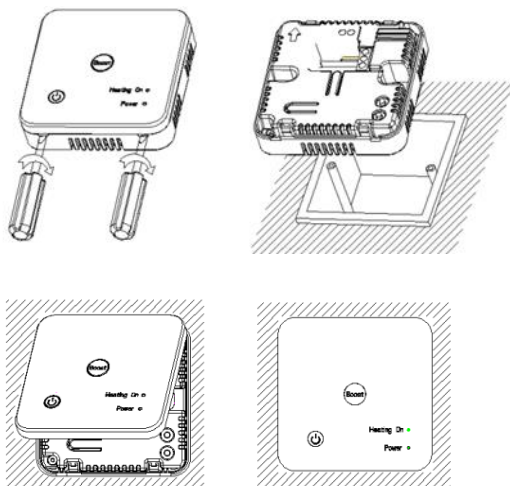


Op de foto hiernaast ziet u 4 aansluitpunten.

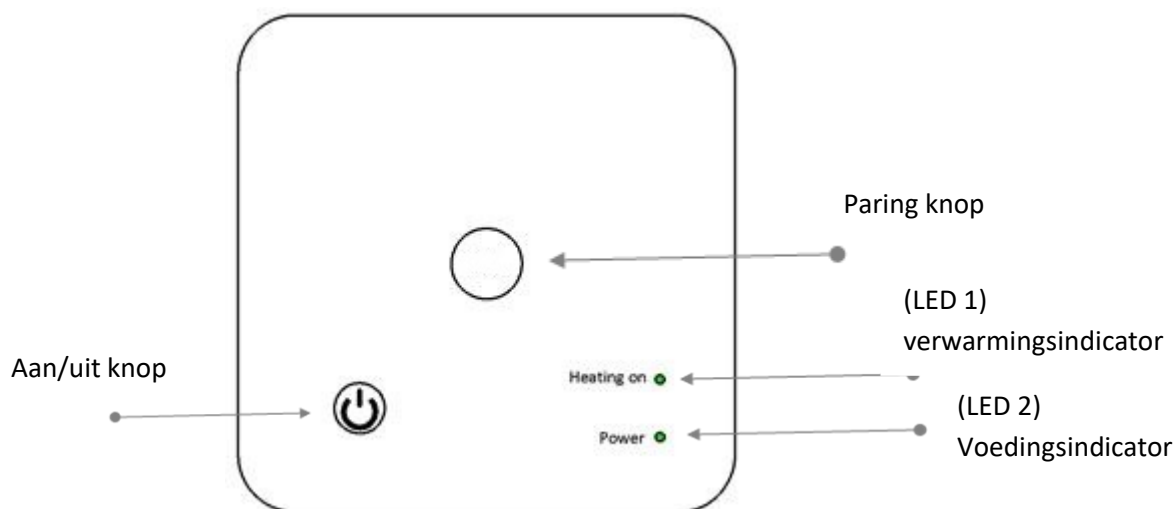
De N en de L zijn voor de stroomtoevoer en de N1 en L1 zijn voor uw verwarming.

Op de N wordt de nul aangesloten en op de L wordt de fase aangesloten. De Aarde wordt altijd buiten de ontvanger door gekoppeld.

Montage



Paren



1. Druk lang op de Paring knop op de ontvanger totdat LED 1 snel knippert.
2. Schakel de thermostaat uit en druk lang op de set-knop totdat het scherm is verlicht, druk vervolgens acht keer op de knop "PRG" en druk vervolgens 1x op de knop "SET" de thermostaat zal nu uit gaan. Zet de thermostaat aan op 30 graden. De koppeling zal nu gaan werken.
3. Wacht even, LED 1 stopt met knipperen. De koppeling is voltooid.



ONDERHOUD EN SERVICE

Onderhoud:

De QH basic thermostaten zijn onderhoudsvrij.

Schoonmaken:

Zorg ervoor dat de thermostaat schoon en stofvrij is voordat u deze hanteert.

- Gebruik een vochtige doek met een mild reinigingsmiddel om de thermostaat schoon te maken.
- Dompel de thermostaat nooit onder in water en zorg ervoor dat er geen vocht in de behuizing kan komen.
- Bescherm de thermostaat tegen vocht en vloeistoffen.
- Gebruik geen agressieve reinigingsmiddelen of reinigingsmiddelen op alcoholbasis.
- Droog de behuizing na het schoonmaken.
- Als u dit artikel wilt weggooien, gooi het dan niet bij het huisvuil. Gebruikte elektrische en elektronische apparatuur en batterijen moeten apart worden ingezameld.



TECHNISCHE DATA EN BESCHIKBARE MODELLEN

Verwarmingselement

Temperatuur bereik	5°C tot 30°C
Vorstbeveiliging	Ja
Batterijvoeding	2 x AAA
Certificaten	CE, ROHS

Productvariaties

Serie	Materiaal	IP	Montage	Lengte	Breedte	Diepte	Gewicht
QH Basic thermostaat	plastic	30	Wand Vrijstaand	13.4 cm	9.4 cm	2.8 cm	0.5 KG

ONDERSTEUNING

Neem voor ondersteuning contact op met uw installateur of verkooppunt

