

## SHZ 30-150 LCD electronic comfort

### Comfort op verzoek.

De wandboilers van de serie SHZ LCD koppelen de voortdurende beschikbaarheid van warm water aan een hoog rendement. Met drie ECO-functies kunnen rendement en het verwarmen van water precies worden afgesteld op de behoefte van de gebruiker. Zo wordt de temperatuur in de modus ECO COMFORT automatisch ingesteld op 60°C. Bij ECO PLUS wordt bovendien een gereduceerde oplaadgraad ingeschakeld, zodat maar een deel van de inhoud van de boiler op temperatuur wordt gehouden. Dat is vooral erg gunstig als u op bepaalde momenten maar weinig warm water nodig hebt. Met de functie ECO DYNAMIC is een automatische intelligente aanpassing mogelijk aan het persoonlijke watergebruik. De boilers zijn leverbaar in zes verschillende volumes, van 30 tot en met 150 liter. U geeft alle basisinstellingen één keer op via het digitale bedieningspaneel, zodat ze worden opgeslagen. Op het LCD-display met achtergrondverlichting worden bovendien de beschikbare hoeveelheid warm water, het energieverbruik en de op een bepaald moment ingestelde gewenste temperatuur weergegeven, samen met diverse gegevens over de actuele status van de installatie.



### De belangrijkste kenmerken

Wandboiler van 30 tot 150 liter (afhankelijk van het toestel)

1,0 - 6,0 kW (afhankelijk van het toestel en het aansluittype)

Traploze temperatuurinstelling van 20 tot 85

Efficiënt gebruik dankzij drie automatische ECO-functies

LCD-display met achtergrondverlichting voor warmtewaterinhoud- en mengwateraanduiding

Speciale emaillelaag voor een hoge mate van veiligheid en een lange levensduur

Tweekringaansluiting voor dag- en/of nachtverwarming

Energieverbruik stand-by 0,45 - 1,05 kWh per dag  
(afhankelijk van het toestel)

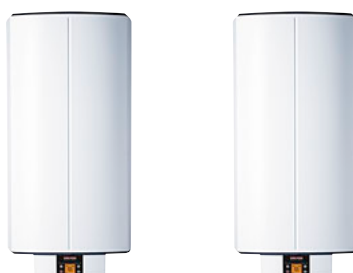
Voor open en gesloten werkwijze

Corrosiewering met gelijkspanningsanode

Automatische verkalkingsindicator



Type	SHZ 30 LCD	SHZ 50 LCD	SHZ 80 LCD	SHZ 100 LCD
Type	SHZ 30 LCD	SHZ 50 LCD	SHZ 80 LCD	SHZ 100 LCD
Bestelnr.	231251	231252	231253	231254
Nominale inhoud	30 l	50 l	80 l	100 l
Hoogte	770 mm	740 mm	1050 mm	1050 mm
Breedte	410 mm	510 mm	510 mm	510 mm
Diepte	420 mm	510 mm	510 mm	510 mm
Technische gegevens				
Aansluitvermogen ~ 230 V	1-4 kW	1-4 kW	1-4 kW	1-4 kW
Aansluitvermogen ~ 400 V	1-6 kW	1-6 kW	1-6 kW	1-6 kW
Netaansluiting	1/N/PE, 2/N/PE, 3/N/PE	1/N/PE, 2/N/PE, 3/N/PE	1/N/PE, 2/N/PE, 3/N/PE	1/N/PE, 2/N/PE, 3/N/PE
Nominale spanning	230/400 V	230/400 V	230/400 V	230/400 V
Frequentie	50/- Hz	50/- Hz	50/- Hz	50/- Hz
Stroomverbruik stand-by/24 u	0,46 kWh	0,54 kWh	0,67 kWh	0,86 kWh
Kleur	wit	wit	wit	wit
Beschermingsgraad (IP)	IP25	IP25	IP25	IP25
Energieklasse	A	B	B	C
Gewicht	22,90 kg	27,60 kg	37,80 kg	39,50 kg



<b>Type</b>		
Type	SHZ 120 LCD	SHZ 150 LCD
Bestelnr.	231255	231256
Nominale inhoud	120 l	150 l
Hoogte	1210 mm	1445 mm
Breedte	510 mm	510 mm
Diepte	510 mm	510 mm
<b>Technische gegevens</b>		
Aansluitvermogen ~ 230 V	1-4 kW	1-4 kW
Aansluitvermogen ~ 400 V	1-6 kW	1-6 kW
Netaansluiting	1/N/PE, 2/N/PE, 3/N/PE	1/N/PE, 2/N/PE, 3/N/PE
Nominale spanning	230/400 V	230/400 V
Frequentie	50/- Hz	50/- Hz
Stroomverbruik stand-by/24 u	0,99 kWh	1,10 kWh
Kleur	wit	wit
Beschermingsgraad (IP)	IP25	IP25
Energieklasse	C	C
Gewicht	42,40 kg	52 kg

Info omtrent de energie-efficiëntieklasse: De informatie voldoet aan de officiële en vanaf september 2015 bindende ErP-vereisten voor warmwatertoestellen. (EU-verordening nr. 812/2013), en de actuele testvereisten van EN 50440 voor warmwaterboilers.

» **Info-hotline**

Heeft u vragen? Wij helpen u graag verder: op het telefoonnummer 073-6230000.

» **Onze vakpartners**

Onze competente contactpersonen ter plaatse helpen u met al uw vragen.

**Installatie-informatie**

Installatie van apparaten die niet stekkerklaar zijn, moet worden uitgevoerd door de betreffende netbeheerder of door een geregistreerd installatiebedrijf. Dit bedrijf kan u tevens behulpzaam zijn bij het verkrijgen van toestemming van de netbeheerder voor de installatie van het apparaat.