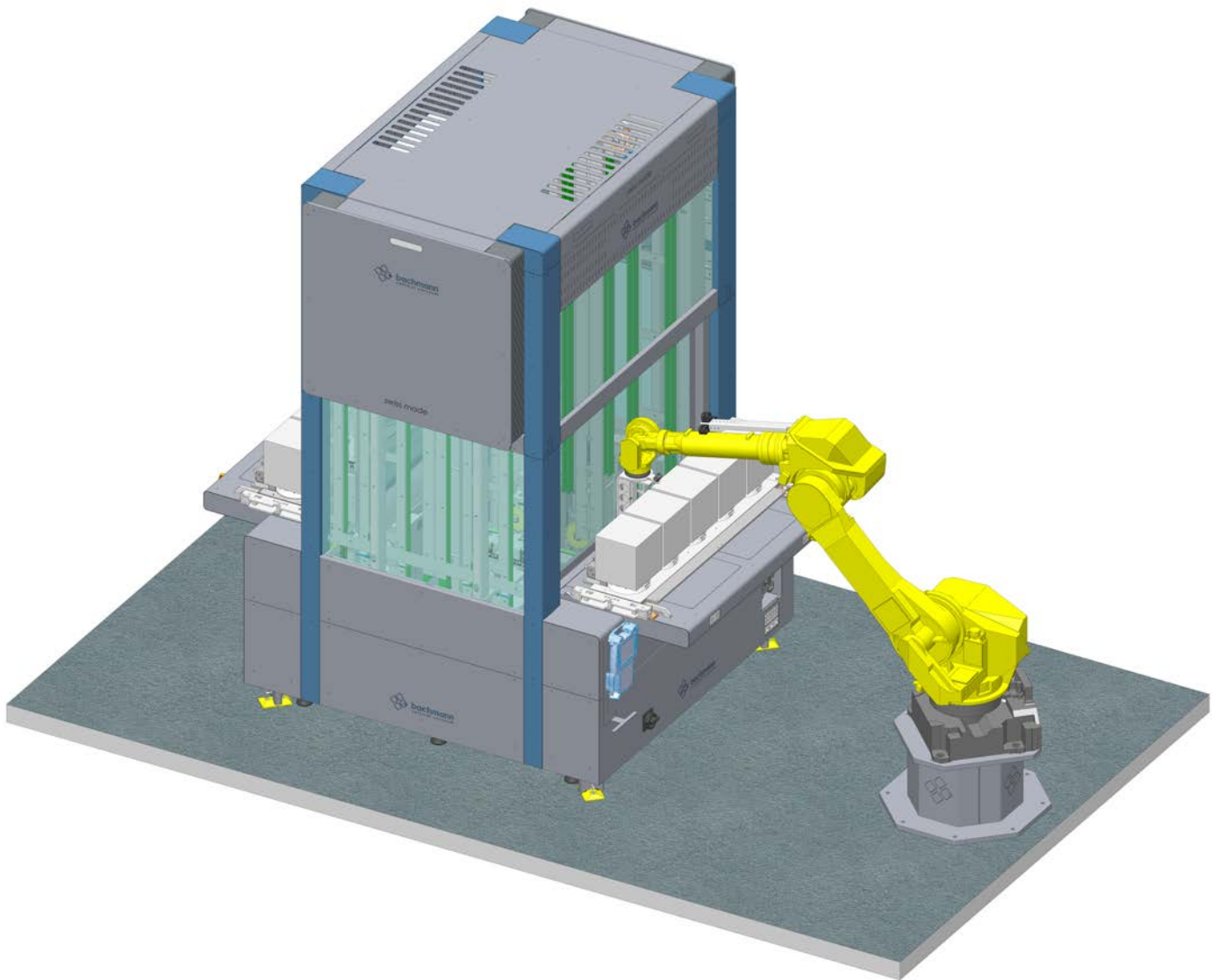


BVC – Bachmann VerticalCarousel

Automationslösung für maximale Flexibilität und Autonomie



Flexibilität und Autonomie

- Grosses Anwendungsspektrum
- Verschiedenste Werkstückträger
- Einfaches und sicheres Beladen
- Be- und Entladung während der Produktion
- Integriertes Prozessleitsystem
- Enorm hohe Autonomie

Kompakter Aufbau

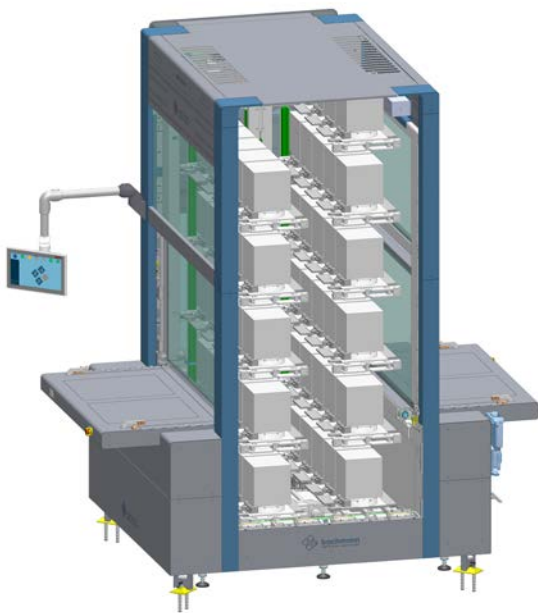
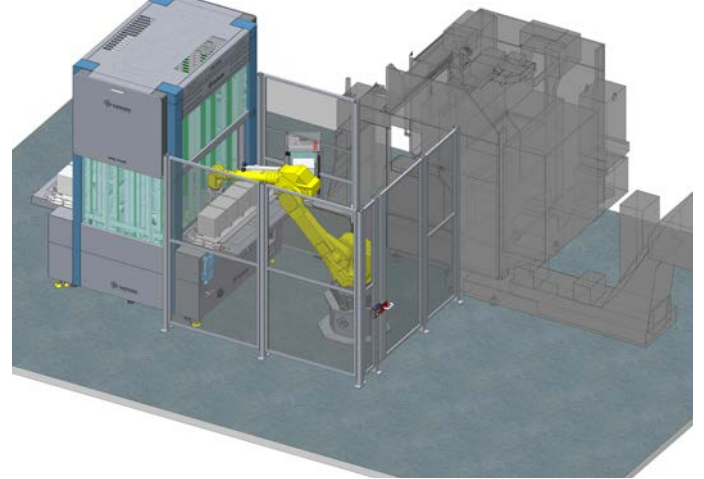
- Platzsparend: Flächenbedarf von ca. 5 m²



bachmann
engineering ag

Einsatzgebiet

Das Bachmann VerticalCarousel (BVC) ist speziell für Maschinenbeschickungen oder Materialpuffer in Montagelinien entwickelt worden, bei denen grösste Autonomie gefragt ist. Zusammen mit einem auf die Werkstücke abgestimmten Industrieroboter eignet sich die Kombination mitunter ideal für das Beschicken von CNC-Maschinen. Das BVC kommt jedoch auch bei einer Vielzahl von anderen Anwendungen zum Einsatz, nämlich immer dann, wenn hohe Autonomieanforderungen in Kombination mit grosser Flexibilität bestehen.

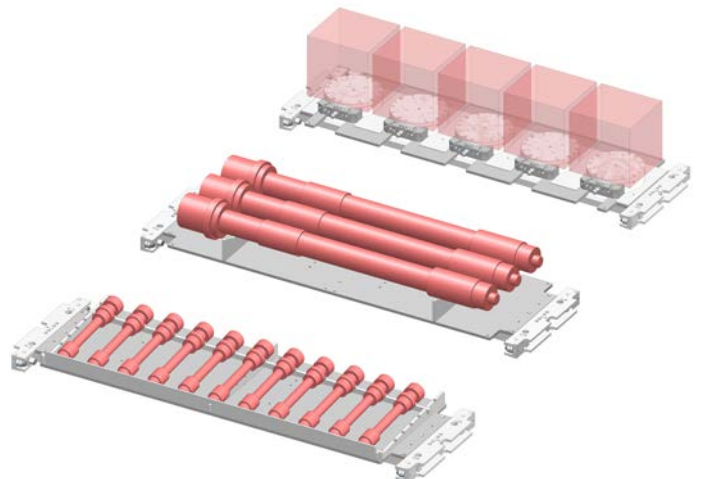


Extreme Autonomieerweiterung

Dank der an die bekannten Paternoster angelehnten Konstruktion und der optimalen Raumausnutzung ergibt sich eine enorm hohe Lagerkapazität. Beispielsweise können bis zu 55 Werkstücke mit Abmessung von 250x250x300 mm (BxTxH) aufgenommen werden. Das BVC verfügt in diesem Fall über insgesamt 11 Hubträger, welche sich rotierend im Umlauf befinden. Maximale Bauteilabmessungen sind somit im Bereich von ca. 1200x400x300 mm (BxTxH), wobei das Maximal-Werkstückgewicht pro Palette 200 kg beträgt.

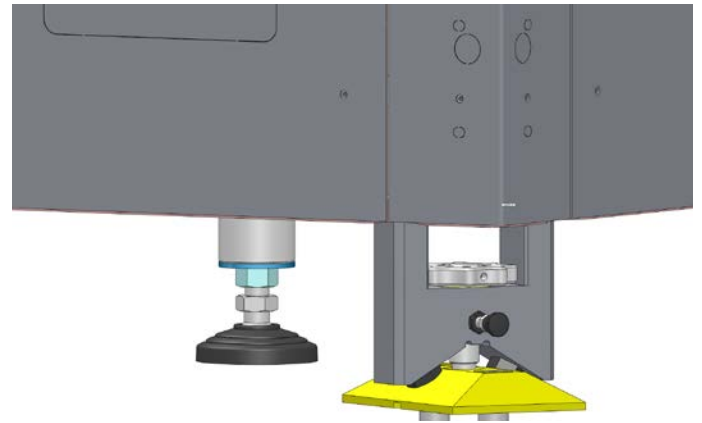
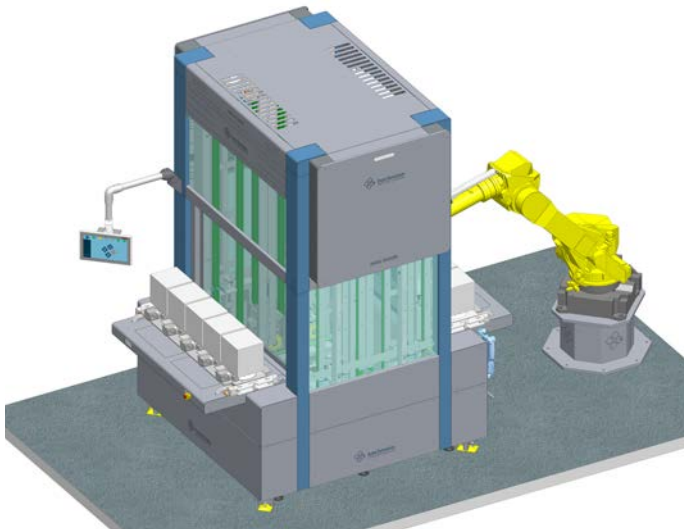
Flexibilität

Das BVC kann auf seinen Hubträgern eine Vielzahl von Werkstückträgern aufnehmen. Im BVC können Nullpunktspannsysteme genauso wie einzelne Werkstücke oder auch die bewährten 1/4-Euro Bachmann Palettenträger verwendet werden. Somit ist das BVC auch für bereits bestehende Anlagen als Autonomieerweiterung denkbar.



Freie Layoutwahl für die Automation

Dank dem Bachmann QuickLock-System (BQL) ist es möglich, die Anlage bei Bedarf innerhalb kurzer Zeit für Wartungs- und Servicearbeiten an der CNC-Maschine zu verschieben. Dazu genügen zwei handelsübliche Palettenhubwagen. Dank dem selbstzentrierenden Bachmann QuickLock-System kann die Anlage wieder äusserst exakt positioniert werden

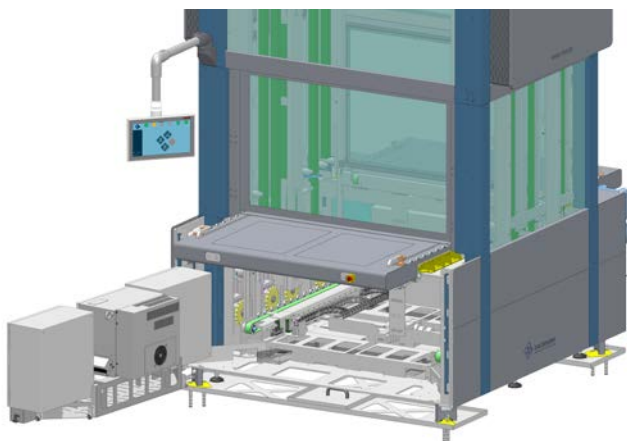
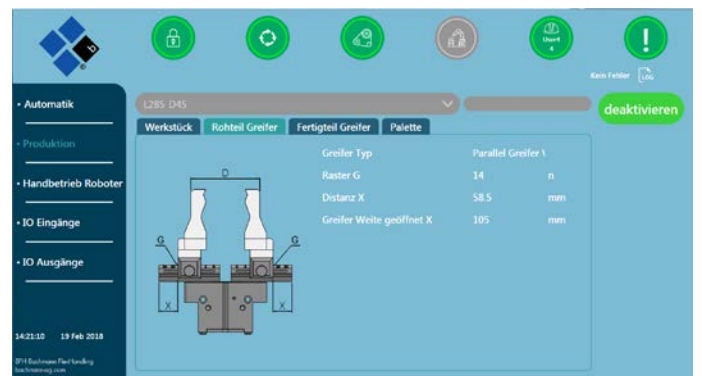


Platzoptimierte Bauweise

Trotz der Aufnahme von 11 Hubträgern mit bspw. je zwei Bachmann Palettenträgern, ist die BVC-Zelle kompakt und benötigt eine Stellfläche von nur rund 5 m². Dank dem Paternoster-Prinzip lassen sich mit einer Bauhöhe von nur rund 3 m eine sehr hohe Lagerkapazität sowie eine enorm hohe Autonomie erreichen.

Prozessleitsteuerung BFH

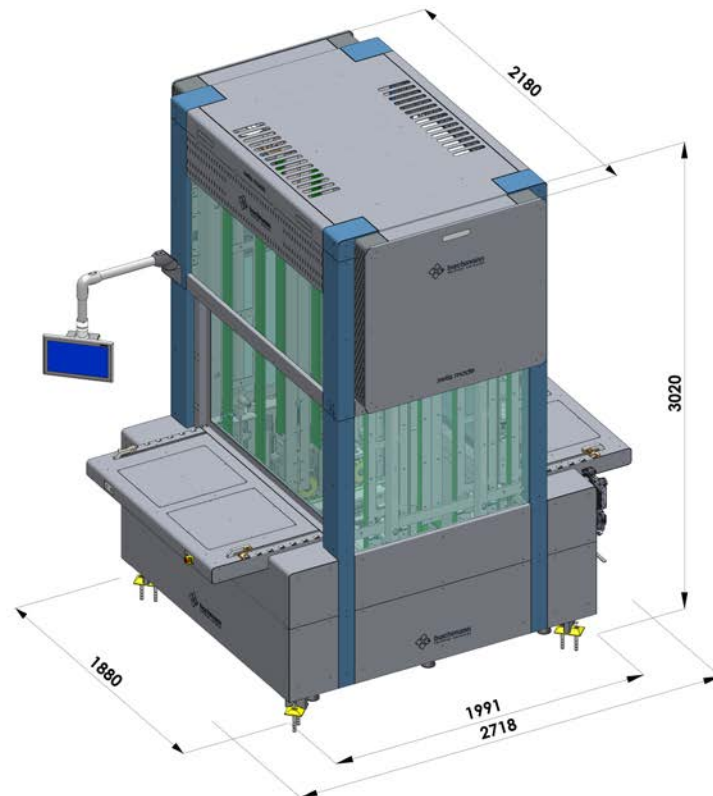
Das Prozessleitsystem Bachmann Flex-Handling (BFH) ist die zentrale Steuerung der Anlage. Dank der intuitiven Benutzeroberfläche sind Bediener bereits nach kurzer Einarbeitungszeit in der Lage, die Anlage umfassend zu bedienen. Kenntnisse in der Programmierung von Roboter sind dabei nicht nötig. Highlights der BFH-Steuerung sind unter anderem die Priorisierung von Aufträgen und Standzeitüberwachungen auf der CNC-Maschine.



Service- und wartungsfreundlich

Durch die Unterbringung der gesamten Elektrokomponenten inklusive der kompakten Robotersteuerung im Unterbau des BVC wird nicht nur Platz gespart; die schwenkbaren Traversen für die Aufnahme der Elektrochränke ermöglichen nach dem Einbau auch optimalen Zugang zu den Steuerungen. Genauso gewährleisten sie eine einfache und ergonomische Erreichbarkeit wichtiger mechanischer Elemente und Antriebskomponenten.

Abmessungen



Bild

