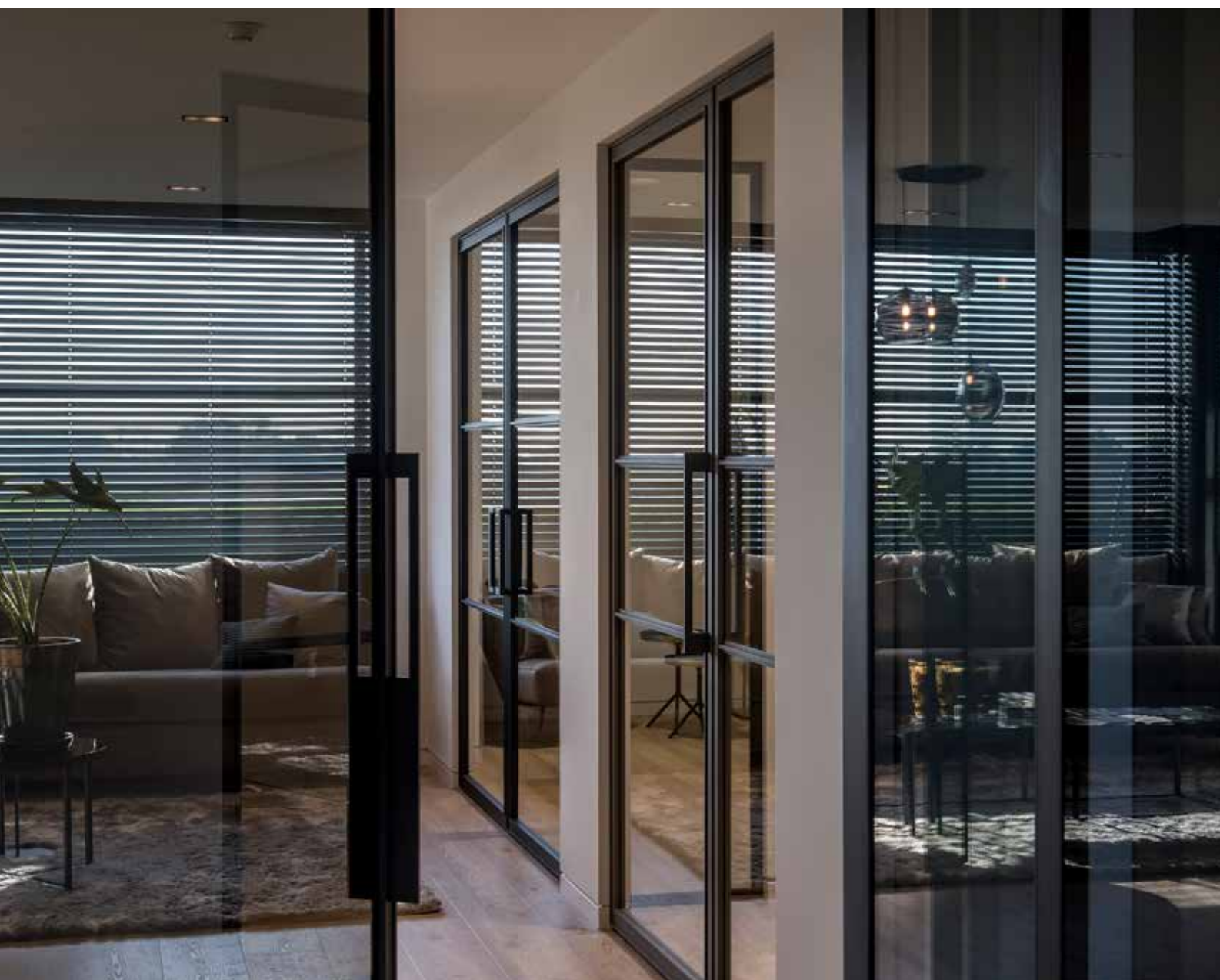


VERRIJKINGEN VAN HET INTERIEUR



DE OOGSTRELENDE TAATSDEUREN VAN KWALITEITSBEDRIJF TWIN DOORS ZORGEN VOOR EEN STIJLVOLLE VERBINDING TUSSEN VERSCHILLENDE RUIMTES IN DE WONING EN MAKEN TEVENS DAT OOK BIJ GESLOTEN DEUREN SPRAKE IS VAN VISUEEL CONTACT. HET VELE GLAS ZORGT VOOR TRANSPARANTIE EN EEN GROTE LICHTINVAL EN LAAT DE WOONRUIMTES OPTISCH GROTER LIJKEN. DE BIJZONDERE STIJLELEMENTEN VAN TWIN DOORS VOEGEN KLASSE EN TIJDLOOS DESIGN TOE AAN HET INTERIEUR EN VERGROTEN HET LEEFGENOT VAN DE OPDRACHTGEVERS. DE CREATIES WORDEN OP MAAT GEMAAKT EN ZIJN UIT TE VOEREN IN VERSCHILLENDE KLEUREN. ZO GROEIT DE POPULARITEIT VAN DE ONDERSCHIEDENDE DEUREN IN EEN STIJLVOLLE BRONSKLEUR.

Het gevarieerde en stijlvolle assortiment van TWIN DOORS bestaat uit enkele en dubbele taatsdeuren, zijpanelen, glaswanden en schuifdeuren en sluit aan bij iedere interieurstijl. De producten zorgen voor verfijning, voor een chique en serene uitstraling of voegen stoerheid en karakter toe aan het geheel. Het zijn eyecatchers die bezoekers op een warme manier

welkom heten. Thuis, op kantoor of in een restaurant. Zeer bijzonder is de BEAUJOLIE special collection die TWIN DOORS voert. Deze exclusieve lijn geeft klanten de mogelijkheid om het interieur te verrijken met een uiterst stijlvolle taatsdeur in de kleuren goud, brons en champagne. De deuren uit de BEAUJOLIE collectie kunnen met leer of hout worden inge-



legd, waardoor ze een nog persoonlijker karakter krijgen. Tevens realiseert TWIN DOORS houten taatsdeuren en biedt het bedrijf de mogelijkheid om het glas in de deur te voorzien van een persoonlijke print. Door in te spelen op de interieurtrends blijft TWIN DOORS deze collectie uitbreiden.

Niemand minder dan interieurarchitect Remy Meijers was nauw betrokken bij het ontwerpproces van TWIN DOORS en samen met de geprezen ontwerper werkt het in Geldermalsen gelegen bedrijf thans aan een verruiming van het toch al zo fraaie assortiment. Alle deuren van TWIN DOORS worden op maat gemaakt. Bovendien biedt het kwaliteitsbedrijf opdrachtgevers de mogelijkheid om zelf hun droomdeur te ontwerpen.

Onderscheidend aan deuren van TWIN DOORS zijn de in verstek gemaakte profielen. Deze elegante afwerking is een knipoog naar de historische stalen taatsdeuren. De creaties van TWIN DOORS worden echter vervaardigd uit aluminium. De unieke eigenschappen van aluminium – sterk en licht – bieden veel ontwerpvrijheid. Denk aan slanke details, een vrije keuze in vlakverdeling – symmetrisch of asymmetrisch – en deuren in iedere gewenste kleur. De creatieve adviseurs maken samen met de bezoekers een 3D-tekening en laten zien hoe de deuren van TWIN DOORS het interieur versterken en identiteit geven. Indien bezoekers een (digitale) foto van hun huidige interieur meenemen, wordt de creatie van TWIN DOORS in de foto geprojecteerd en komt het unieke ontwerp al echt tot leven.



TWIN DOORS is 100% Nederlands. Het bedrijf is gelieerd aan Plan Effect – decennialang marktleider op het gebied van glazen wandsystemen en deuren voor kantoren – en combineert de knowhow en ervaring van het moederbedrijf met een passie voor sfeervolle interieurs. In de stijlvolle inspiratieruimte in Geldermalsen toont TWIN DOORS het gebruiksgemak van de creaties en de verfijning van het prachtige en gevarieerde assortiment, dat bestaat uit enkele en dubbele taatsdeuren, zijpanelen, glaswanden en schuifdeuren.

Twin Doors
by Plan Effect

TWIN DOORS B.V.
De Elzenhof 11, 4191 PA Geldermalsen
Tel: 0345-587020, info@twindoors.nl
www.twindoors.nl