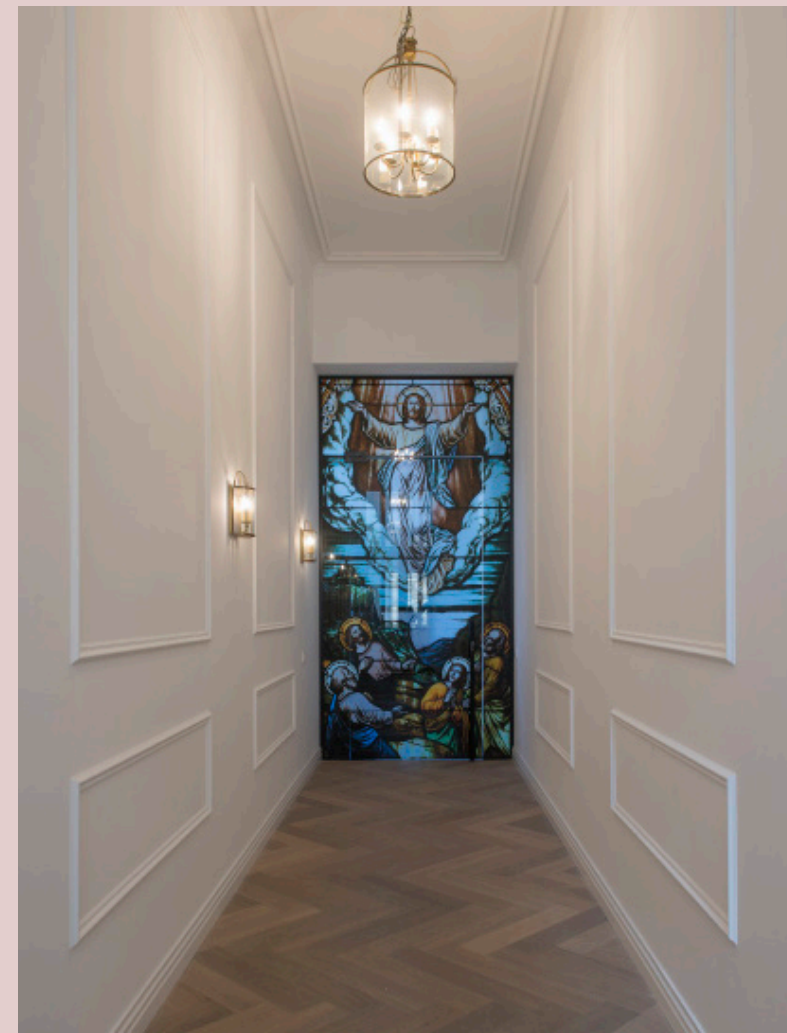


Gouden taatsdeuren met licht getint glas geven een eigentijdse uitstraling aan het uit 1882 stammende voormalige klooster.



De geprinte deur met een afbeelding van de opstanding van Jezus is de absolute blikvanger in het huis.

TWIN DOORS

## KRACHTIGE LIJNEN

In een oud klooster uit 1882 plaatste Twin Doors taatsdeuren met een gouden coating en met speciaal geprint glas. De perfecte overgang tussen verleden en heden.

*Fotografie Raphaël Drent*

**O**oit was het pand eigendom van de orde der Franciscanessen. Nadat de zusters het huis hadden verlaten, werd het een hotel-restaurant en onlangs is het weer helemaal opnieuw verbouwd. De huidige bewoners schakelden Twin Doors in voor de nieuwe deuren en kozen daarbij voor gouden taatsdeuren.

### HISTORIE EN HEDEN

‘We houden van goud’, zeggen de nieuwe eigenaars. ‘En we wilden strakke deuren om de overgang tussen historie en heden te markeren. Daarom hebben we gekozen voor de strakke Twin Doors in goud. Ook het glas is licht getint om het effect te versterken. Maar de absolute blikvanger is de deur met het geprinte glas dat bijna niet te onderscheiden is van echt glas-in-lood.’

‘Wij leveren maatwerk’, zegt Annette van der Ziel-Zeldenrust van Twin Doors. Voor dit project hebben we dan ook eerst 3d-impresies gemaakt zodat het resultaat

vooraf al duidelijk was. Op die manier kun je kleuren, coatings en het glas perfect op de omgeving afstemmen en mooie overgangen maken tussen ruimtes of, zoals hier, tussen historie en heden.’

### ALUMINIUM TAATSDEUREN

De deuren van Twin Doors worden gemaakt van aluminium dat sterk en licht is en daardoor veel ontwerpmogelijkheden biedt. In verstek gemaakte profielen zorgen voor een elegante uitstraling. De deuren kunnen worden afgewerkt met speciale coatings zoals metallic brons, champagne en goud en voorzien van verschillende soorten glas, zoals het geprinte glas in het klooster. De Nederlandse interieurarchitect Remy Meijers was nauw betrokken bij het ontwerpproces van de Twin Doors. Zijn ingetogen ontwerpen en krachtige lijnen versterken de ruimte, terwijl de detailleringen het deurontwerp verrijken.

[twindoors.nl](http://twindoors.nl)