

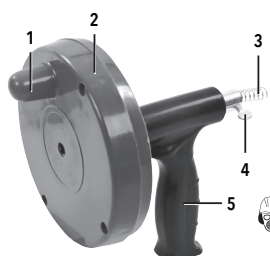
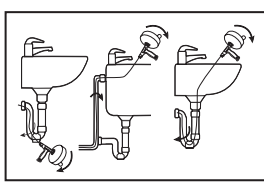


Register online: silverlineertools.com

Version date: 09.03.2022

Drain Unblocker 6m x 6mm

- FR** Pistolet déboucheur
- DE** Rohrreinigungswerkzeug
- ES** Desatascador de desagües
- IT** Pistola per canali di drenaggio
- NL** Afvoerpijpontstopper
- PL** Spirala udrażniająca



EN Product Familiarisation	Specification
1. Drum Handle	Length:6m
2. Drum	Wire diameter:6mm
3. Wire	Tip diameter:12mm
4. Lock	
5. Handle	

- This tool may not be appropriate for all fixtures and fittings. If it is not possible to push the tool around a bend or through an obstruction easily, DO NOT USE EXCESSIVE FORCE. This may cause additional damage or break the product. Seek advice from a professional.
- When used with certain pipe configurations or obstructions, difficulties retracting the tool from the drain may be encountered. In this case DO NOT USE EXCESSIVE FORCE. Seek advice from a professional.

Before Use

1. Inspect the drainage system before using the Drain Unblocker. Ensure that the system is not damaged or leaking.
2. Remove any fittings if necessary to allow the Drain Unblocker Wire (3) to enter the drain.
3. Make sure you have a bucket ready to collect any blockage material that may be removed when you take out the Wire.

Operation

- ⚠ **WARNING:** This product is not recommended for toilets. The Wire (3) may damage ceramic surfaces.
 - ⚠ **WARNING:** Do not use this product if caustic cleaning chemicals have already been used recently on the drain.
1. Release the Lock (4) and pull out 60cm (2ft) of Wire (3)
 2. Re-tighten the Lock to hold the Wire at that length
 3. Hold the tool Handle (5) with one hand and position the tool directly above the drain opening

4. Lower the tool to insert the Wire into the drain opening

Note: If the Wire does not fit through the sink strainer, remove the strainer and re-insert Wire.

- Note:** If the bend in the pipework is too tight the Wire may not correctly navigate the bend. If this occurs, remove the trap from below the sink assembly for direct, straight-line access to the pipe.
5. Release the Lock and start feeding Wire by hand into the drain. When the Wire cannot feed anymore, re-apply the Lock.
 6. Spin the Drum (2) to twist the Wire in the Drain (II and III). This action will work to dislodge the blockage.
 7. Keep repeating steps 5 & 6 until the blockage is cleared.
 8. Once cleared run water to help clean the Wire as it is removed.
 9. Release the Lock and feed the Wire back into the Drum. Clean and dry the Wire as you feed it into the Drum.

Maintenance

Cleaning

- Clean the outside of the Drain Unblocker with a damp cloth.
- Ensure the Wire is fully unwound and cleaned thoroughly with soapy water, then dried completely to prevent corrosion.

Storage

- Store in a completely dry environment to help prevent corrosion.

EN Safety Instructions

Carefully read and understand these instructions before use. Keep these instructions with the product for future reference. Ensure all persons who use this product are fully acquainted with these instructions. Even when used as prescribed it is not possible to eliminate all residual risk factors. Use with caution. If you are at all unsure of the correct and safe manner in which to use this tool, do not attempt to use it.

- The use of any accessory other than those mentioned in this manual could result in damage or injury. The use of improper accessories is dangerous and may invalidate your warranty.
- This product is designed to clear blocked drains and waste pipes. Attempting to use this product for any other purpose is highly dangerous.
- Do not attempt to use this product with any kind of chemical solution.
- Always wear gloves and safety goggles.
- Not suitable for openings with diameters smaller than 12mm.

FR Descriptif du produit	Caractéristiques techniques
1. Poignée de l'rouleau	Longueur: 6 m
2. Rouleau	Diamètre du fil : 6 mm
3. Fil	Diamètre de l'extrémité : 12 mm
4. Verrou	
5. Poignée	

Consignes de sécurité

Veillez à bien lire et comprendre ces instructions avant toute utilisation. Veillez conserver ces instructions avec le produit pour toute référence ultérieure. Assurez-vous que toutes les personnes qui utilisent ce produit aient pris connaissance de ces instructions. Même lorsque l'appareil est utilisé selon son usage conforme et dans le respect des présentes consignes de sécurité, il est impossible d'éliminer tout facteur de risque. À utiliser avec précaution. Si vous avez une quelconque doute quant à la manière d'utiliser cet appareil en toute sécurité, n'essayez pas de vous en servir.

- L'utilisation de tout accessoire autre que ceux mentionnés dans ce manuel peut provoquer des dommages ou des blessures. L'utilisation d'accessoires inadéquats est dangereuse et peut annuler la garantie.
- Ce produit est conçu pour déboucher les canalisations et les tuyaux d'évacuation obstrués. Tenter d'utiliser ce produit à d'autres fins est très dangereux.
- N'essayez pas d'utiliser ce produit avec une quelconque solution chimique.

- Portez toujours des gants et des Lunettes de sécurité.
- Ne convient pas aux ouvertures dont le diamètre est inférieur à 12 mm.
- Cet outil peut ne pas convenir à tous les montages et raccords. S'il n'est pas possible de pousser l'outil dans une partie courbée ou à travers un obstacle facilement, N'APPLIQUEZ PAS UNE FORCE EXCESSIVE. Cela pourrait causer des dommages supplémentaires ou endommager le produit. Demandez conseil à un professionnel.
- Lorsqu'il est utilisé avec certaines configurations de tuyaux ou obstructions, il est possible de rencontrer des difficultés lors du retrait de l'outil. Si cela est le cas, N'EXERCEZ PAS DE FORCE EXCESSIVE. Demandez conseil à un professionnel.

Avant utilisation

1. Inspectez le système d'évacuation avant d'utiliser le pistolet déboucheur. Assurez-vous que le système n'est pas endommagé ou ne fuit pas.
2. Retirez les raccords, si nécessaire, pour permettre au fil (3) du pistolet déboucheur d'entrer dans le conduit.
3. Assurez-vous d'avoir un seau à portée de main pour collecter tout matériau bloqué qui pourrait être retiré lorsque vous retirez le fil.

Instructions d'utilisation

- ⚠ **AVERTISSEMENT:** ce produit n'est pas recommandé pour les toilettes. Le fil (3) peut endommager les surfaces en céramique.
 - ⚠ **AVERTISSEMENT:** n'utilisez pas ce produit si des produits chimiques de nettoyage caustiques ont déjà été utilisés récemment sur les canalisations.
1. Libérez le verrou (4) et retirez 60 cm (2') de fil.
 2. Resserrez le verrou pour maintenir le fil à cette longueur.

3. Tenez la poignée (5) de l'outil d'une main et positionnez l'outil directement au-dessus de l'ouverture des canalisations.

4. Abaissez l'outil pour insérer le fil dans l'orifice des canalisations.

- Remarque :** si le fil ne passe pas dans le fût de l'évier, retirez le filtre et réinsérez le fil.
- Remarque :** si la partie coudée de la tuyauterie est trop étroite, le fil risque de ne pas passer correctement dans celle-ci. Si c'est le cas, retirez le siphon sous l'évier afin d'avoir un accès direct et en ligne droite au tuyau.
5. Libérez le verrou et commencez à introduire le fil à la main dans la canalisation. Lorsque le fil ne peut plus avancer, resserrez le verrou.
 6. Pivoter l'rouleau (2) pour faire tourner le fil dans la canalisation (Fig. II et III). Cette action va permettre de déloger le blocage.
 7. Répétez les étapes 5 et 6 jusqu'à éliminer le blocage.
 8. Une fois le blocage éliminé, faites couler de l'eau pour aider à nettoyer le fil au fur et à mesure qu'il est retiré.
 9. Relâchez le verrou puis réintroduisez le fil dans l'rouleau. Nettoyez et séchez le fil lorsque vous le remettez dans l'rouleau.

Entretien

Nettoyage

- Nettoyez l'extérieur de l'appareil avec un chiffon humide.
- Veillez à ce que l'appareil soit complètement déroulé et nettoyé en profondeur avec de l'eau savonneuse, puis séché complètement pour éviter la corrosion.

Rangement

- Rangez le produit dans un environnement complètement sec pour éviter la corrosion.

DE Produktübersicht	Technische Daten
1. Kurbelarm	Drahtlänge: 6 m
2. Trommel	Drahtdurchmesser: 6 mm
3. Reinigungsdraht	Spiralendurchmesser: 12 mm
4. Flügelschraube	
5. Handgriff	

Sicherheitshinweise

Betreiben Sie das Gerät erst, wenn Sie diese Bedienungsanleitungen und alle am Werkzeug angebrachten Etiketten sorgfältig gelesen und verstanden haben. Bewahren Sie alle Anleitungen mit dem Gerät zum späteren Nachschlagen auf. Vergewissern Sie sich, dass alle Benutzer dieses Produkts mit dieser Bedienungsanleitung vollständig vertraut sind. Selbst bei sachgemäßer Anwendung können nicht sämtliche Restrisiken ausgeschlossen werden. Lassen Sie Vorsicht walten. Sollten Sie sich der sicheren und korrekten Bedienung dieses Gerätes nicht sicher sein, dann verwenden Sie es nicht.

- Die Verwendung von Zubehör, das nicht in dieser Bedienungsanleitung genannt ist, kann Beschädigungen und/oder Verletzungen verursachen. Die Verwendung unsachgemäßen Zubehörs ist gefährlich und kann zum Erlöschen der Garantie führen.
- Dieses Gerät ist für die Reinigung verstopfter Abflüsse und Ablaufrohre bestimmt. Es ist äußerst gefährlich, das Gerät für andere Zwecke zu verwenden.
- Verwenden Sie keine chemische Lösungen mit diesem Gerät. Tragen Sie stets Schutzhandschuhe und Schutzbrille.
- Dieses Werkzeug ist nicht für Rohrföffnungen mit weniger als 12-mm-Durchmesser geeignet.
- Dieses Werkzeug ist möglicherweise nicht für alle Installations- und Anschlussarten geeignet. Wenn es nicht möglich ist, das Werkzeug mit angemessener Kraft durch den vorgesehenen Kanal zu schieben oder das

Hindernis leicht zu beseitigen, sollten Sie es NICHT mit Gewalt einführen. Eine solche Vorgehensweise kann zu zusätzlichen Schäden führen oder das Produkt beschädigen. Lassen Sie sich von einem Fachmann beraten.

- Bei bestimmten Rohrkonfigurationen oder Verstopfungen kann es zu Schwierigkeiten beim Zurückziehen des Werkzeugs aus dem Abfluss kommen. Wenn Sie in diesem Fall KEINE ÜBERMÄSSIGE GEWALT an Ihnen selbst sind von einem Fachmann beraten.

Vor Inbetriebnahme

1. Untersuchen Sie die Abflusseinlage vor dem Gebrauch des Rohrreinigungswerkzeugs. Vergewissern Sie sich, dass die Anlage keine Schäden aufweist oder undicht ist.
2. Entfernen Sie bei Bedarf Armaturen, Verschraubungen u.Ä., damit der Reinigungsdraht (3) in den Abfluss eingeführt werden kann.
3. Stellen Sie einen Eimer bereit, um beim Herausziehen des Drahtes entfernten Schmutz aufzufangen.

Bedienungsanleitung

- ⚠ **WARNUNG!** Dieses Werkzeug sollte nicht zur Reinigung von Toiletten verwendet werden. Der Reinigungsdraht (3) könnte die Keramikoberfläche beschädigen.
 - ⚠ **WARNUNG!** Verwenden Sie dieses Werkzeug nicht, wenn unlängst gefährliche oder aggressive Reinigungsmittel auf den zu reinigenden Abfluss angewandt wurden.
1. Lösen Sie die Flügelschraube (4) und ziehen Sie den Reinigungsdraht (3) auf eine Länge von 60 cm heraus.
 2. Ziehen Sie die Schraube anschließend wieder an, um den Draht in dieser Länge zu fixieren.
 3. Halten Sie das Werkzeug mit einer Hand am Handgriff (5) fest und setzen Sie das Werkzeug direkt über der Abflussoffnung an.
 4. Senken Sie es dann ab, um so den Draht in die Abflussoffnung einzuführen.

Hinweis: Im Fall das der Reinigungsdraht nicht durch den Abflusssifen passen sollte, entfernen Sie diesen und führen Sie den Reinigungsdraht erneut ein.

- Hinweis:** Falls das Knie des Abflusshohrs zu eng sein sollte um den Reinigungsdrahts korrekt hindurch zu navigieren, entfernen Sie den Siphon unter dem Waschbecken, um einen direkten, geraden Zugang zum Rohr zu bekommen.
5. Lösen Sie die Flügelschraube und führen Sie den Reinigungsdraht von Hand in den Abfluss. Ziehen Sie die Schraube wieder an, wenn der Draht sich nicht weiter einführen lässt.
 6. Drehen Sie die Trommel (2), um den Draht im Abfluss hin- und herzu drehen. Dadurch wird die Blockade gelöst.
 7. Wiederholen Sie die Schritte 3 und 4, bis die Verstopfung beseitigt ist.
 8. Wenn der Abfluss wieder frei ist, lassen Sie das Wasser laufen, um den Draht beim Herausziehen zu reinigen.
 9. Lösen Sie die Schraube und schieben Sie den Draht wieder in die Trommel zurück. Reinigen und trocknen Sie dabei den Draht.

Instandhaltung

Reinigung

- Reinigen Sie das Gehäuse des Rohrreinigungswerkzeugs mit einem feuchten Lappen.
- Wickeln Sie den Reinigungsdraht zur Reinigung vollständig ab und säubern Sie ihn gründlich mit Seifenlauge. Trocknen Sie ihn anschließend sorgfältig ab, um Korrosion vorzubeugen, und wickeln Sie ihn danach wieder auf die Trommel.

Lagerung

- Lagern Sie das Werkzeug zur Vermeidung von Korrosion an einem vollkommen trockenen Ort.

