

SILVERLINE[®]

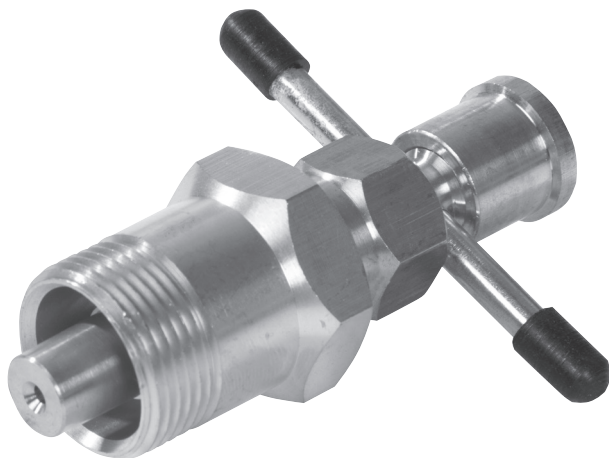
Olive Puller 15 & 22mm

- FR** Extracteur d'olives
DE Klemmringabzieher
ES Extractor de virolas
IT Estrattore d'oliva
NL Knelring trekker
PL Ściągacz hydrauliczny

**GUARANTEED
FOREVER**

GARANTIE À VIE
 UNBEGRENZTE GARANTIE
 GARANTIA DE POR VIDA
 GARANZIA A VITA
 LEVENSLANGE GARANTIE
 GWARANCJA DOŻYWOTNIA

Register online: silverlinetools.com



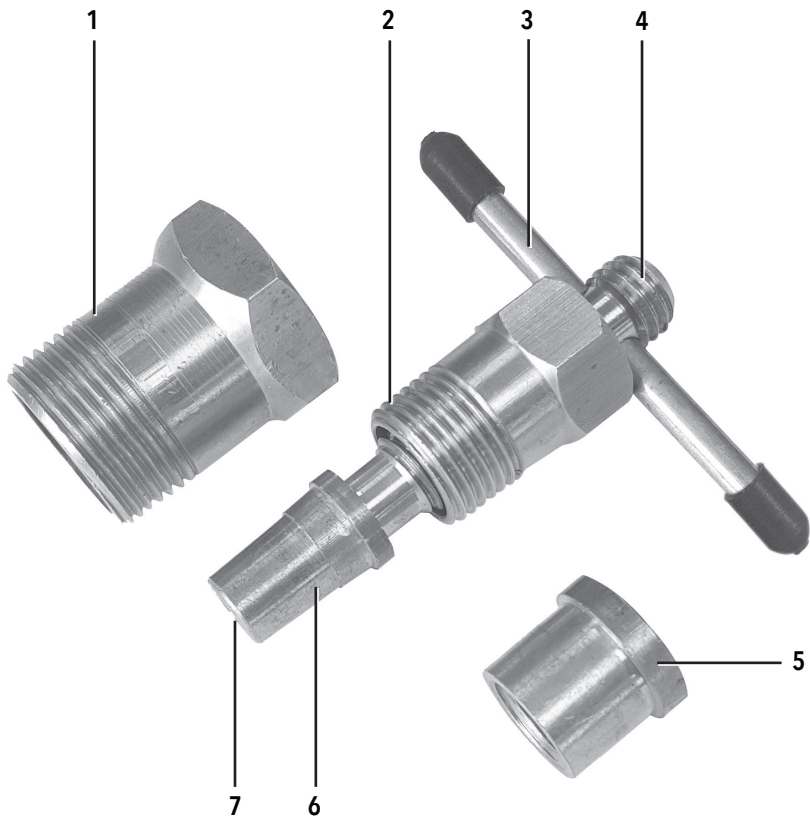


Fig. I

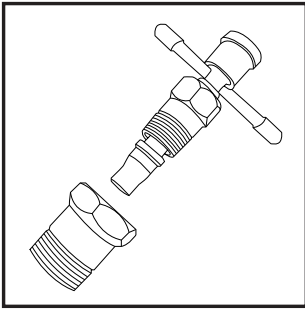


Fig. II

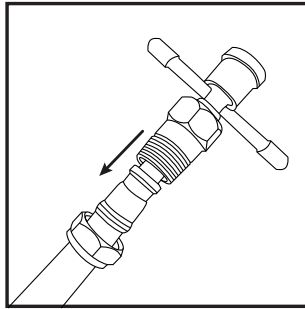


Fig. III

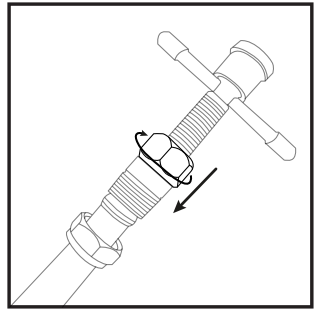


Fig. IV

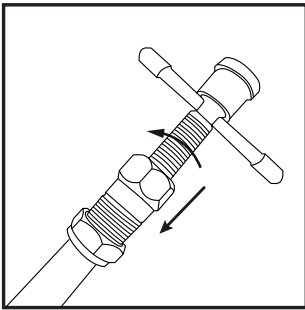


Fig. V

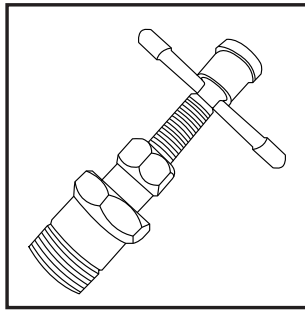


Fig. VI

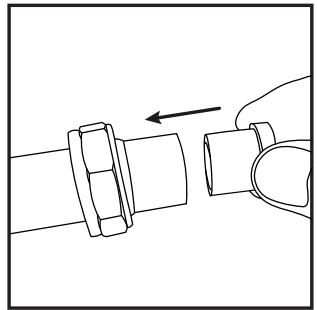


Fig. VII

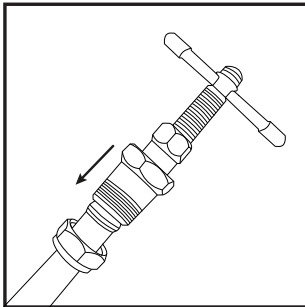
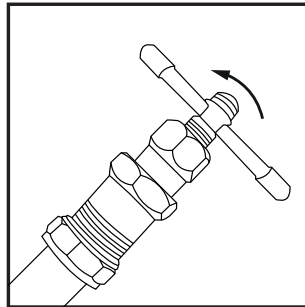


Fig. VIII



English	06
Français	07
Deutsch.....	08
Español.....	09
Italiano	10
Nederlands	11
Polski	12

Introduction

Thank you for purchasing this Silverline product. This manual contains information necessary for safe and effective operation of this product. This product has unique features and, even if you are familiar with similar products, it is necessary to read this manual carefully to ensure you fully understand the instructions. Ensure all users of the product read and fully understand this manual. Keep these instructions with the product for future reference.

Description of Symbols

The rating plate on your tool may show symbols. These represent important information about the product or instructions on its use.



Wear hearing protection.
Wear eye protection.
Wear breathing protection.
Wear head protection.



Wear hand protection.



Read instruction manual.

Product Familiarisation

1.	22mm Adaptor
2.	15mm Adaptor
3.	Spindle Handle
4.	Spindle
5.	22mm Insert
6.	Collar
7.	15mm Insert

Intended Use

For removing compression fitting olives from 22mm and 15mm piping.

Operation

IMPORTANT: Ensure the pipe is clean, burr and swarf free, and not distorted. Pipe cutters can create a rounded edge on the end of the pipe which may need to be removed e.g. using a deburring tool.

IMPORTANT: This olive puller can only remove 15mm and 22mm olives. If your olive is a different size, then you will need the corresponding olive cutter. Olive cutters come in a range of sizes from 8mm - 28mm.

Removing 15mm olives

1. If attached, unscrew the 22mm Adaptor (1) from the end of the olive puller (Fig. I).
2. Screw the Spindle (4) into the 15mm Adaptor (2) as far as it will go, so that the 15mm Insert (7) is fully exposed (Fig. I).

3. Insert the 15mm Insert into the pipe until the pipe reaches the Collar (6) (Fig. II).

IMPORTANT: If the 15mm Insert will not fit correctly, check the pipe is not distorted or burred over and correct the issue.

4. Screw the 15mm Adaptor clockwise on the Spindle until it reaches the olive (Fig. III).

Note: If the end of the 15mm Adaptor does not reach the olive the gap will be too large to attach the compression nut and it will not be possible to remove the olive. Either shorten the pipe by cutting a section off the end or use an alternative method to remove the olive.

5. Screw the compression nut, which is left behind on the pipe behind the olive, onto the 15mm Adaptor and hand tighten (Fig. IV).

6. Tighten the Spindle by turning the Spindle Handle (3) clockwise. This will move the olive along the pipe until it comes off the end.

IMPORTANT: Do not use excessive force to turn the Spindle otherwise you may damage the tool. If the olive is too tight, it should be removed by an alternative method.

7. Remove the olive puller from the pipe.

8. Unscrew the compression nut and remove the olive.

Removing 22mm olives

1. Unscrew the Spindle (4) in the 15mm Adaptor (2) as far as it will go, so that the 15mm Insert (7) is fully retracted into the body of the 15mm Adaptor (Fig. V).

2. Screw the 22mm Adaptor (1) onto the 15mm Adaptor (2) (Fig. V).

3. Remove the 22mm Insert (5) from the handle end of the Spindle and insert it into the end of the pipe. Ensure that it fits all the way into the pipe up to the collar of the 22mm Insert (Fig. VI).

4. Slide the 22mm Adaptor over the end of the pipe up to the olive (Fig. VII).

Note: If the end of the 22mm Adaptor does not reach the olive the gap will be too large to attach the compression nut and it will not be possible to remove the olive. Either shorten the pipe by cutting a section off the end or find an alternative method to remove the olive.

5. Screw the compression nut, which is left behind on the pipe behind the olive, onto the 22mm Adaptor and hand tighten (Fig. VIII).

6. Tighten the Spindle by turning the Spindle Handle (3) clockwise. This will move the olive along the pipe into the end of the 22mm Adaptor.

IMPORTANT: Do not use excessive force to turn the Spindle otherwise damage may occur to the puller. If the olive is too tight, it must be removed by an alternative method.

7. Remove the puller from the pipe.

8. Unscrew the compression nut and remove the olive from inside the 22mm Adaptor.

Contact

For technical or repair service advice, please contact the helpline on (+44) 1935 382 222

Web: silverlinetools.com/en-GB/Support

UK Address:

Toolstream Ltd.
Boundary Way
Lufton Trading Estate
Yeovil, Somerset
BA22 8HZ, United Kingdom

EU Address:

Toolstream B.V.,
Holtum-Noordweg 11,
Unit 4,
6121 RE Born,
Netherlands

Introduction

Nous vous remercions d'avoir choisi cet équipement Silverline. Ces instructions contiennent les informations nécessaires au fonctionnement efficace et sûr de ce produit. Veuillez lire attentivement ce manuel pour vous assurer de tirer pleinement avantage des caractéristiques uniques de votre nouvel équipement. Gardez ce manuel à portée de main et assurez-vous que tous les utilisateurs l'aient lu et bien compris avant toute utilisation. Veuillez conserver ces instructions avec le produit pour toute référence ultérieure.

Description des symboles

La plaque signalétique figurant sur votre outil peut présenter des symboles. Ces symboles constituent des informations importantes relatives au produit ou des instructions concernant son utilisation.



Port de protections auditives
Port de protections oculaires
Port de protections respiratoires
Port du casque



Port de gants



Lire le manuel d'instructions

Descriptif du produit

1.	Adaptateur de 22 mm
2.	Adaptateur de 15 mm
3.	Poignée de l'arbre
4.	Arbre
5.	Insert de 22 mm
6.	Col
7.	Insert de 15 mm

Usage conforme

Conçu pour retirer les olives des raccords à compression dans les tuyaux de 15 mm et 22 mm.

Instructions d'utilisation

IMPORTANT : veillez à ce que le tuyau soit propre, sans bavures ni copeaux, et non déformé. Les coupe-tubes peuvent créer un bord arrondi à l'extrémité du tube, qu'il peut être nécessaire d'éliminer, par exemple à l'aide d'un outil d'ébavurage.

IMPORTANT : cet extracteur d'olives ne peut enlever que les olives de 15 et 22 mm. Si votre olive est d'une taille différente, vous aurez besoin du coupe-olive correspondant. Les coupe-olives sont disponibles dans une gamme de tailles allant de 8 à 28 mm.

Retrait des olives de 15 mm

1. S'il est fixé, dévissez l'adaptateur de 22 mm (1) de l'extrémité de l'extracteur d'olives (Fig. I).
2. Vissez l'arbre (4) dans l'adaptateur de 15 mm (2) aussi loin que possible, de façon à ce que l'insert de 15 mm (7) soit complètement exposé (Fig. I).
3. Insérez l'insert de 15 mm dans le tuyau jusqu'à ce que le tuyau atteigne le col (6) (Fig. II).

IMPORTANT : si l'insert de 15 mm ne s'adapte pas correctement, vérifiez que le tuyau n'est pas déformé ou ébarbé et corrigez le problème.

4. Vissez l'adaptateur de 15 mm dans le sens des aiguilles d'une montre sur l'arbre, jusqu'à ce qu'il atteigne l'olive (Fig. III).

Remarque : si l'extrémité de l'adaptateur de 15 mm n'atteint pas l'olive, l'espace sera trop grand pour fixer l'écrou de compression et il ne sera pas possible de retirer l'olive. Il faut soit raccourcir le tuyau en coupant une section de l'extrémité, soit utiliser une autre méthode pour enlever l'olive.

5. Vissez l'écrou de compression, qui est resté sur le tuyau derrière l'olive, sur l'adaptateur de 15 mm et serrez-le à la main (Fig. IV).

6. Serrez l'arbre en tournant la poignée de l'arbre (3) dans le sens des aiguilles d'une montre. L'olive se déplacera ainsi le long du tuyau jusqu'à ce qu'elle se détache de l'extrémité.

IMPORTANT : n'utilisez pas une force excessive pour tourner l'arbre, sinon vous risquez d'endommager l'outil. Si l'olive est trop serrée, elle doit être retirée par une autre méthode.

7. Retirez l'extracteur d'olives du tuyau.
8. Dévissez l'écrou de compression et retirez l'olive.

Retrait des olives de 22 mm

1. Vissez l'arbre (4) dans l'adaptateur de 15 mm (2) aussi loin que possible, de façon à ce que l'insert de 15 mm (7) soit complètement rétracté dans le corps de l'adaptateur de 15 mm (Fig. V).
2. Vissez l'adaptateur de 22 mm (1) sur l'adaptateur de 15 mm (2) (Fig. V).

3. Retirez l'insert de 22 mm (5) de l'extrémité de la poignée de l'arbre et insérez-le dans l'extrémité du tuyau. Assurez-vous qu'il s'insère complètement dans le tuyau jusqu'au col de l'insert de 22 mm (Fig. VI).

4. Faites glisser l'adaptateur de 22 mm sur l'extrémité du tuyau jusqu'à l'olive (Fig. VII).

Remarque : si l'extrémité de l'adaptateur de 22 mm n'atteint pas l'olive, l'espace sera trop grand pour fixer l'écrou de compression et il ne sera pas possible de retirer l'olive. Il faut soit raccourcir le tuyau en coupant une section de l'extrémité, soit utiliser une autre méthode pour enlever l'olive.

5. Vissez l'écrou de compression, qui est resté sur le tuyau derrière l'olive, sur l'adaptateur de 22 mm et serrez-le à la main (Fig. VIII).

6. Serrez l'arbre en tournant la poignée de l'arbre (3) dans le sens des aiguilles d'une montre. L'olive se déplacera ainsi le long du tuyau jusqu'à l'extrémité de l'adaptateur de 22 mm.

IMPORTANT : n'utilisez pas une force excessive pour tourner l'arbre, sinon vous risquez d'endommager l'outil. Si l'olive est trop serrée, elle doit être retirée par une autre méthode.

7. Retirez l'extracteur d'olives du tuyau.
8. Dévissez l'écrou de compression et retirez l'olive de l'intérieur de l'adaptateur de 22 mm.

Contact

Pour tout conseil technique ou réparation, veuillez nous contacter au (+44) 1935 382 222.

Site web : silverlinetools.com/fr-FR/Support

Adresse (GB) :

Toolstream Ltd.
Boundary Way,
Lufton Trading Estate,
Yeovil, Somerset
BA22 8HZ, Royaume Uni.

Adresse (UE) :

Toolstream B.V.,
Holtum-Noordweg 11,
Unit 4,
6121 RE Born,
Pays-Bas.

Einführung

Vielen Dank, dass Sie sich für dieses Silverline-Werkzeug entschieden haben. Die vorliegende Anleitung enthält wichtige Informationen für den sicheren und effektiven Gebrauch dieses Produkts. Selbst wenn Sie bereits mit ähnlichen Produkten vertraut sind, lesen Sie diese Anleitung bitte sorgfältig durch, um den größtmöglichen Nutzen aus diesem Produkt ziehen zu können. Stellen Sie sicher, dass alle Benutzer diese Bedienungsanleitung vollständig gelesen und verstanden haben. Bewahren Sie diese Anleitung zum zukünftigen Nachschlagen mit dem Gerät auf.

Symbolerklärung

Auf dem Typenschild des Werkzeugs sind möglicherweise Symbole abgebildet. Sie vermitteln wichtige Informationen über das Produkt oder dienen als Gebrauchsanweisung.



Gehörschutz tragen
Augenschutz tragen
Atemschutz tragen
Kopfschutz tragen



Schutzhandschuhe tragen



Bedienungsanleitung sorgfältig lesen

Geräteübersicht

1.	22-mm-Adapter
2.	15-mm-Adapter
3.	Spindelgriff
4.	Spindel
5.	22-mm-Einsatz
6.	Manschette
7.	15-mm-Einsatz

Bestimmungsgemäße Verwendung

Zum Entfernen von Klemmringverschraubungen von 22-mm- und 15-mm-Rohren.

Bedienung

WICHTIG: Stellen Sie sicher, dass das Rohr sauber, grat- und spänefrei und nicht verzogen ist. Rohrschneider können am Rohrende eine unsaubere Schnittkante erzeugen, die ggf. mit einem Entgrater bearbeitet werden muss.

WICHTIG: Dieser Klemmringabzieher entfernt ausschließlich Klemmringe von 15 und 12 mm. Wenn der zu entfernende Klemmring eine andere Größe hat, benötigen Sie einen für die Größe entsprechenden Klemmringabzieher. Klemmringabzieher gibt es in verschiedenen Größen von 8 – 28 mm.

15-mm-Klemmringe abziehen

1. Falls angebracht, schrauben Sie den 22-mm-Adapter (1) vom Ende des Klemmringabziehers ab (Abb. I).
2. Schrauben Sie die Spindel (4) bis zum Anschlag in den 15-mm-Adapter (2) ein, so dass der 15-mm-Einsatz (7) vollständig freiliegt (Abb. I).
3. Führen Sie den 15-mm-Einsatz in das Rohr ein, bis das Rohr die Manschette (6) erreicht (Abb. II).

WICHTIG: Wenn sich der 15-mm-Einsatz nicht richtig einpasst, überprüfen Sie, dass das Rohr nicht verzogen oder vergratet ist, und beheben Sie das Problem.

4. Schrauben Sie den 15-mm-Adapter im Uhrzeigersinn auf die Spindel, bis er den Klemmring erreicht (Abb. III).

Hinweis: Wenn das Ende des 15-mm-Adapters nicht bis zum Klemmring reicht, ist der Spalt zu groß, um die Überwurfmutter anzubringen, und der Klemmring kann nicht entfernt werden. Kürzen Sie entweder das Rohr, indem Sie ein Stück vom Ende abtrennen, oder verwenden Sie eine andere Methode, um den Klemmring zu entfernen.

5. Schrauben Sie die Überwurfmutter, die sich auf dem Rohr hinter dem Klemmring befindet, auf den 15-mm-Adapter und ziehen Sie sie handfest an (Abb. IV).

6. Ziehen Sie die Spindel durch Drehen des Spindelgriffs (3) im Uhrzeigersinn fest. Dadurch wird der Klemmring entlang des Rohrs bewegt, bis dieser vom Rohrende abspringt.

WICHTIG: Wenden Sie keine übermäßige Kraft beim Drehen der Spindel an, da sonst das Werkzeug beschädigt werden kann. Wenn der Klemmring zu fest sitzt, sollte er mit einer anderen Methode entfernt werden.

7. Entfernen Sie den Klemmringabzieher vom Rohr.
8. Schrauben Sie die Kompressionsmutter ab und entfernen Sie den Klemmring.

22-mm-Klemmringe abziehen

1. Schrauben Sie die Spindel (4) im 15-mm-Adapter (2) bis zum Anschlag heraus, so dass der 15-mm-Einsatz (7) vollständig in den 15-mm-Adapters zurückgezogen ist (Abb. V).
2. Schrauben Sie den 22-mm-Adapter (1) auf den 15-mm-Adapter (2) (Abb. V).
3. Entfernen Sie den 22-mm-Einsatz (5) aus dem Griffende der Spindel und führen Sie ihn in das Rohrende ein. Achten Sie darauf, dass es bis zur Manschette des 22-mm-Einsatzes vollständig in das Rohr passt (Abb. VI).
4. Schieben Sie den 22-mm-Adapter über das Rohrende bis zum Klemmring (Abb. VII).

Hinweis: Wenn das Ende des 22-mm-Adapters nicht bis zum Klemmring reicht, ist der Spalt zu groß, um die Überwurfmutter anzubringen, und der Klemmring kann nicht entfernt werden. Kürzen Sie entweder das Rohr, indem Sie ein Stück vom Rohrende abtrennen, oder verwenden Sie eine andere Methode, um den Klemmring zu entfernen.

5. Schrauben Sie die Überwurfmutter, die sich auf dem Rohr hinter dem Klemmring befindet, auf den 22-mm-Adapter und ziehen Sie sie handfest an (Abb. VIII).

6. Ziehen Sie die Spindel durch Drehen des Spindelgriffs (3) im Uhrzeigersinn fest. Dadurch wird der Klemmring entlang des Rohrs bis in das Ende des 22-mm-Adapters bewegt.

WICHTIG: Verwenden Sie keine übermäßige Kraft, um die Spindel zu drehen, da sonst Schäden am Abzieher auftreten können. Wenn der Klemmring zu fest sitzt, sollte er mit einer anderen Methode entfernt werden.

7. Entfernen Sie den Klemmringabzieher vom Rohr.
8. Schrauben Sie die Kompressionsmutter ab und entfernen Sie den Klemmring aus dem 22-mm-Adapter.

Kontakt

Informationen zu Reparatur- und Kundendiensten erhalten Sie unter der Rufnummer (+44) 1935/382222.

Webseite: silverlinetools.com/de-DE/Support

GB-Postanschrift:

Toolstream Ltd.
Boundary Way,
Lufton Trading Estate,
Yeovil, Somerset
BA22 8HZ, Großbritannien.

EU-Postanschrift:

Toolstream B.V.,
Holtum-Noordweg 11,
Unit 4,
6121 RE Born,
Niederlande

Introducción

Gracias por comprar este producto Silverline. Estas instrucciones contienen la información necesaria para utilizar este producto de forma segura y eficaz. Lea atentamente este manual para obtener todas las ventajas y características únicas de su nueva herramienta. Conserve este manual a mano y asegúrese de que todas las personas que utilicen esta herramienta lo hayan leído y entendido correctamente. Guarde estas instrucciones con el producto para poder consultarlas en el futuro.

Descripción de los símbolos

Los siguientes símbolos pueden aparecer en la placa de características de su herramienta. Estos símbolos representan información importante sobre el producto o instrucciones relativas a su uso.



Leve protección auditiva
Leve protección ocular
Leve protección respiratoria
Leve un casco de seguridad



Leve guantes de seguridad



Lea el manual de instrucciones

Características del producto

1.	Adaptador de 22 mm
2.	Adaptador de 15 mm
3.	Mango
4.	Husillo
5.	Inserto de 22 mm
6.	Collarín
7.	Inserto de 15 mm

Aplicaciones

Extractor indicado para extraer virolas de racores de compresión de 15 y 22 mm.

Funcionamiento

IMPORTANTE: Asegúrese de que la tubería esté limpia, sin rebabas ni virutas, y que no esté deformada. Los cortatubos pueden crear un borde redondeado en el extremo del tubo que deberá eliminarse, por ejemplo, con una herramienta de desbarbado.

IMPORTANTE: Este extractor de virolas solamente puede extraer virolas de 15 y 22 mm. Si su válvula de radiador tiene un tamaño diferente, necesitará utilizar un extractor compatible. Existen extractores de virolas de 8 a 28 mm.

Retirar virolas de 15 mm

1. Si está colocado, desenrosque el adaptador de 22 mm (1) del extremo del extractor (Fig. I).
2. Enrosque el husillo (4) en el adaptador de 15 mm (2) al máximo, para que el inserto de 15 mm (7) quede totalmente expuesto (Fig. I).
3. Introduzca el inserto de 15 mm en la tubería hasta que ésta alcance el collarín (6) (Fig. II).

IMPORTANTE: Si el inserto de 15 mm no encaja correctamente, compruebe que la tubería no está deformada o con rebabas para corregir el problema.

4. Enrosque el adaptador de 15 mm en el sentido horario en el husillo hasta alcanzar el extractor (Fig. III).

Nota: Si el extremo del adaptador de 15 mm no llega al extractor, el espacio será demasiado grande para colocar la tuerca de compresión y no será posible retirar el extractor. Recorte el tubo cortando una sección del extremo o utilice un método alternativo para eliminar la válvula.

5. Enrosque la tuerca de compresión, que queda en el tubo detrás de la válvula, en el adaptador de 15 mm y apriételo a mano (Fig. IV).
6. Apriete el husillo girando el mango del husillo (3) en el sentido horario. Esto hará que la válvula se mueva a lo largo del tubo hasta que se desprenda del extremo.

IMPORTANTE: No ejerza demasiada fuerza al girar el husillo, podría dañar la herramienta. Si la válvula está demasiado apretada, deberá retirarse mediante un método alternativo.

7. Retire el extractor de virolas de la tubería.
8. Desenrosque la tuerca de compresión y retire la válvula.

Extraer virolas de 22 mm

1. Desenrosque el husillo (4) en el adaptador de 15 mm (2) al máximo, para que el inserto de 15 mm (7) quede totalmente retraído en el adaptador de 15 mm (Fig. V).
2. Enrosque el adaptador de 22 mm (1) en el adaptador de 15 mm (2) (Fig. V).
3. Retire el inserto de 22 mm (5) del extremo del mango del husillo e introdúzcalo en el extremo del tubo. Asegúrese de que encaje completamente en la tubería hasta el collarín del inserto de 22 mm (Fig. VI).
4. Deslice el adaptador de 22 mm sobre el extremo de la tubería hasta la válvula (Fig. VII).

Nota: Si el extremo del adaptador de 22 mm no llega a el extractor, el espacio será demasiado grande para colocar la tuerca de compresión y no será posible retirar el extractor. Recorte el tubo cortando una sección del extremo o utilice un método alternativo para eliminar la válvula.

5. Enrosque la tuerca de compresión, que queda en el tubo detrás de la válvula, en el adaptador de 22 mm y apriételo a mano (Fig. VIII).
6. Apriete el husillo girando el mango del husillo (3) en el sentido horario. Esto hará que la válvula se deslice a lo largo de la tubería hasta el extremo del adaptador de 22 mm.

IMPORTANTE: No ejerza demasiada fuerza al girar el husillo, podría dañar la herramienta. Si la válvula está demasiado apretada, deberá retirarse mediante un método alternativo.

7. Retire el extractor de virolas de la tubería.
8. Desenrosque la tuerca de compresión y retire la válvula del interior del adaptador de 22 mm.

Contacto

Servicio técnico de reparación - Tel: (+44) 1935 382 222

Web: silverlinetools.com/es-ES/Support

Dirección (RU):

Toolstream Ltd.
Boundary Way,
Lufton Trading Estate,
Yeovil, Somerset
BA22 8HZ, Reino Unido.

Dirección (UE):

Toolstream B.V.,
Holtum-Noordweg 11,
Unit 4,
6121 RE Born,
Países Bajos.

Introduzione

Grazie per aver acquistato questo utensile Silverline. Queste istruzioni contengono informazioni utili per il funzionamento sicuro ed affidabile del prodotto. Per essere sicuri di utilizzare al meglio il potenziale dell'utensile si raccomanda pertanto di leggere a fondo questo manuale. Conservare il manuale in modo che sia sempre a portata di mano e accertarsi che l'operatore dell'elettroutensile lo abbia letto e capito a pieno. Conservare le istruzioni con il prodotto per eventuali consultazioni future.

Descrizione dei simboli

La targhetta sul vostro strumento può mostrare simboli. Questi rappresentano importanti informazioni sul prodotto o istruzioni sul suo utilizzo.



Indossare la protezione acustica
Indossare una protezione per gli occhi
Indossare una protezione respiratoria
Indossare un casco protettivo



Indossare una protezione per le mani



Leggere il manuale di istruzioni

Familiarizzazione con il prodotto

1.	Adattatore da 22 mm
2.	Adattatore da 15 mm
3.	Impugnatura del mandrino
4.	Mandrino
5.	Inserto da 22 mm
6.	Collare
7.	Inserto da 15 mm

Destinazione d'uso

Per la rimozione di anelli a tenuta dalle tubature da 22 mm e 15 mm.

Funzionamento

IMPORTANTE: Assicurarsi che il tubo sia pulito, privo di bave e trucioli e non distorto. Le frese per tubi possono creare un bordo arrotondato sull'estremità del tubo che potrebbe essere necessario rimuovere, ad esempio utilizzando un utensile per la sbavatura.

IMPORTANTE: Questo estrattore di anelli a tenuta può rimuovere solo anelli di 15 e 22 mm. Se gli anelli sono di dimensioni diverse, è necessario utilizzare un estrattore adeguato. Gli estrattori sono disponibili in diverse misure, da 8 a 28 mm.

Rimuovere anelli da 15mm

1. Se presente, svitare l'adattatore da 22 mm (1) dall'estremità dell'estrattore di anelli (Fig. I).
 2. Avvitare il mandrino (4) nell'adattatore da 15 mm (2) fino all'arresto, in modo che l'inserto da 15 mm (7) sia completamente esposto (Fig. I).
 3. Inserire l'inserto da 15 mm nel tubo finché il tubo non raggiunge il collare (6) (Fig. II).
- IMPORTANTE:** se l'inserto da 15 mm non si inserisce correttamente, verificare che il tubo non sia distorto o sbavato e correggere il problema.
4. Avvitare l'adattatore da 15 mm in senso orario sul mandrino fino a raggiungere l'anello (Fig. III).
- Nota:** se l'estremità dell'adattatore da 15 mm non raggiunge l'anello, lo spazio sarà troppo grande per fissare il dado di compressione e non sarà possibile rimuovere l'anello. Accorciare il tubo tagliando una sezione all'estremità o utilizzare un metodo alternativo per rimuovere l'anello.
5. Avvitare il dado di compressione, rimasto sul tubo dietro l'anello, sull'adattatore da 15 mm e stringere a mano (Fig. IV).
 6. Serrare il mandrino ruotando l'impugnatura del mandrino (3) in senso orario. In questo modo l'anello si sposterà lungo il tubo fino a staccarsi dall'estremità.
- IMPORTANTE:** non usare una forza eccessiva per ruotare il mandrino, altrimenti si potrebbe danneggiare l'utensile. Se l'anello è troppo stretto, deve essere rimosso con un metodo alternativo.
7. Rimuovere l'estrattore di anelli dal tubo.
 8. Svitare il dado di compressione e rimuovere l'anello

Rimuovere anelli da 22mm

1. Svitare il mandrino (4) nell'adattatore da 15 mm (2) fino all'arresto, in modo che l'inserto da 15 mm (7) rientri completamente nel corpo dell'adattatore da 15 mm (Fig. V).
 2. Avvitare l'adattatore da 22 mm (1) sull'adattatore da 15 mm (2) (Fig. V).
 3. Rimuovere l'inserto da 22 mm (5) dall'estremità dell'impugnatura del mandrino e inserirlo nell'estremità del tubo. Assicurarsi che si inserisca completamente nel tubo fino al collare dell'inserto da 22 mm (Fig. VI).
 4. Far scorrere l'adattatore da 22 mm sull'estremità del tubo fino all'anello (Fig. VII).
- Nota:** se l'estremità dell'adattatore da 22 mm non raggiunge l'anello, lo spazio sarà troppo grande per fissare il dado di compressione e non sarà possibile rimuovere l'anello. Accorciare il tubo tagliando una sezione all'estremità o trovare un metodo alternativo per rimuovere l'anello.
5. Avvitare il dado di compressione, rimasto sul tubo dietro l'anello, sull'adattatore da 22 mm e stringere a mano (Fig. VIII).
 6. Serrare il mandrino ruotando la maniglia del mandrino (3) in senso orario. In questo modo l'anello si sposta lungo il tubo fino all'estremità dell'adattatore da 22 mm.
- IMPORTANTE:** non usare una forza eccessiva per ruotare il mandrino, altrimenti si potrebbe danneggiare l'estrattore. Se l'anello è troppo stretto, deve essere rimosso con un metodo alternativo.
7. Rimuovere l'estrattore dal tubo.
 8. Svitare il dado di compressione e rimuovere l'anello dall'interno dell'adattatore da 22 mm.

Contatti

Per consigli tecnici e per eventuali riparazioni, si prega di contattare il nostro servizio di assistenza telefonico al numero (+44) 1935 382 222

Pagina web: silverlinetools.com/it-IT/Support

Indirizzo (RU):

Toolstream Ltd.
Boundary Way
Lufton Trading Estate
Yeovil, Somerset
BA22 8HZ, Regno Unito.

Indirizzo (UE):

Toolstream B.V.,
Holtum-Noordweg 11,
Unit 4,
6121 RE Born,
Paesi Bassi.

Introductie

Hartelijk dank voor de aankoop van dit Silverline-product. Deze handleiding bevat informatie die nodig is voor een veilig en efficiënt gebruik van dit product. Dit product beschikt over unieke kenmerken en, zelfs indien u bekend bent met vergelijkbare producten, is het nodig om deze handleiding aandachtig door te lezen om er zeker van te zijn dat u de instructies volledig begrijpt. Zorg ervoor dat alle gebruikers van het product deze handleiding volledig gelezen en begrepen hebben. Bewaar deze instructies bij het product, zodat u deze later nog eens kunt raadplegen.

Beschrijving symbolen

Op het gegevensplaatje van uw gereedschap kunnen zich symbolen bevinden. Deze vertegenwoordigen belangrijke productinformatie en gebruiksinstructies.



Draag gehoorbescherming
Draag een veiligheidsbril
Draag een stofmasker
Draag een veiligheidshelm



Draag handschoenen



Lees de handleiding

Productbeschrijving

1.	22 mm adapter
2.	15 mm adapter
3.	Spilhandgreep
4.	Spil
5.	22 mm inzetdeel
6.	Boord
7.	15 mm inzetdeel

Gebruiksdoel

Voor het verwijderen van olijven uit knelfittingen op 15 mm en 22 mm buizen.

Gebruik

BELANGRIJK: Zorg ervoor dat de buis schoon is en geen bramen of spanen bevat, en niet vervormd is. Buissnijders kunnen een afgeronde rand aan het eind van de buis vormen die verwijderd moet worden, bijv. met gebruik van een ontbraamgereedschap.

BELANGRIJK: Deze olijftrekker kan slechts olijven van 15 mm en 22 mm verwijderen. Als uw olijf een andere maat heeft, heeft u een overeenkomstige olijfsnijder nodig. Olijfsnijders zijn verkrijgbaar in diverse maten, van 8 mm tot 28 mm.

Het verwijderen van olijven van 15 mm

1. Indien verbonden, schroef de 22 mm adapter (1) van het uiteinde van de olijftrekker af (Fig. I).
2. Schroef de spil (4) zo ver mogelijk in de 15 mm adapter (2), zodat het 15 mm inzetdeel (7) volledig blootligt (Fig. I).

3. Steek het 15 mm inzetdeel in de buis tot de buis de kraag (6) bereikt (Fig. II).

BELANGRIJK: Als het 15 mm inzetdeel niet goed past, controleer of de buis vervormd is of bramen bevat en verhelp het probleem.

4. Schroef de 15 mm adapter met de klok mee op de spil tot hij de olijf bereikt (Fig. III).

Opmerking: Als het eind van de 15 mm adapter de olijf niet bereikt, zal de tussenruimte te groot zijn om de drukmoer te verbinden en is het niet mogelijk de olijf te verwijderen. Maak de buis korter door een deel van het uiteinde af te snijden of gebruik een andere methode om de olijf te verwijderen.

5. Schroef de drukmoer die achter de olijf op de buis is achtergebleven op de 15 mm adapter en draai hem met de hand aan (Fig. IV).

6. Draai de spil stevig aan door de spilhandgreep (3) met de klok mee te draaien. Hiermee wordt de olijf langs de buis en van het uiteinde af bewogen.

BELANGRIJK: Gebruik geen overmatige kracht om de spil te draaien omdat hiermee het gereedschap beschadigd kan raken. Als de olijf te vast zit, moet hij met een andere methode worden verwijderd.

7. Verwijder de olijftrekker van de buis.

8. Schroef de drukmoer los en verwijder de olijf.

Verwijdering olijven van 22 mm

1. Schroef de spil (4) zo ver mogelijk in de 15 mm adapter (2), zodat het 15 mm inzetdeel (7) volledig in het hoofddeel van de 15 mm adapter is teruggetrokken (Fig. V).

2. Schroef de 22 mm adapter (1) op de 15 mm adapter (2) (Fig. V).

3. Verwijder het 22 mm inzetdeel (5) van het uiteinde van de handgreep van de spil en steek het in het uiteinde van de buis. Zorg ervoor dat het helemaal in de buis past tot de kraag van het 22 mm inzetdeel (Fig. VI).

4. Schuif de 22 mm adapter over het uiteinde van de pijp tot aan de olijf (Fig. VII).

Opmerking: Als het uiteinde van de 22 mm adapter de olijf niet bereikt, zal de tussenruimte te groot zijn om de drukmoer te verbinden en is het niet mogelijk om de olijf te verwijderen. Maak de pijp korter door een stuk van het uiteinde af te snijden of gebruik een andere methode om de olijf te verwijderen.

5. Schroef de drukmoer die achter de olijf op de buis is achtergebleven op de 22 mm adapter en draai hem met de hand aan (Fig. IV).

6. Draai de spil stevig aan door de spilhandgreep (3) met de klok mee te draaien. Hiermee wordt de olijf langs de buis in het uiteinde van de 22 mm adapter bewogen.

BELANGRIJK: Gebruik geen overmatige kracht om de spil te draaien omdat hiermee het gereedschap beschadigd kan raken. Als de olijf te vast zit, moet hij met een andere methode worden verwijderd.

7. Verwijder de olijftrekker van de buis.

8. Schroef de drukmoer los en verwijder de olijf uit de binnenzijde van de 22 mm adaptor.

Contact

Voor technische ondersteuning of voor reparatieadvies, gelieve contact op te nemen met de hulplijn op (+44) 1935 382 222

Web: silverlinetools.com/nl-NL/Support

Adres (VK):

Toolstream Ltd.
Boundary Way,
Lufton Trading Estate,
Yeovil, Somerset
BA22 8HZ, Verenigd Koninkrijk

Adres (EU):

Toolstream B.V.,
Holtum-Noordweg 11,
Unit 4,
6121 RE Born,
Nederland

Wprowadzenie

Dziękujemy za zakup narzędzia marki Silverline. Zapoznaj się z niniejszymi instrukcjami; zawierają one informacje niezbędne dla bezpiecznej i wydajnej obsługi produktu. Produkt posiada szereg unikalnych funkcji, dlatego też, nawet, jeśli jesteś zaznajomiony z podobnymi produktami, przeczytanie tego podręcznika jest niezbędne w celu pełnego zrozumienia instrukcji obsługi. Upewnij się, że wszyscy użytkownicy narzędzia przeczytali i w pełni zrozumieli instrukcje obsługi. Zachowaj tę instrukcję wraz z produktem do wykorzystania w przyszłości.

Opis symboli

Tabela znamionowa zawiera symbole dotyczące narzędzia. Stanowią one istotne informacje o produkcie lub instrukcje dotyczące jego stosowania.



Należy nosić środki ochrony słuchu
Należy nosić okulary ochronne
Należy nosić środki ochrony dróg oddechowych
Należy używać kasku ochronnego



Należy nosić rękawice ochronne



Należy w całości przeczytać instrukcję obsługi

Przedstawienie produktu

1.	Adapter 22 mm
2.	Adapter 15 mm
3.	Rękojeść wrzecionowa
4.	Wrzeciono
5.	Wkładka 22 mm
6.	Kołnierz
7.	Wkładka 15 mm

Zastosowanie zgodnie z przeznaczeniem

Do usuwania złązek zaciskowych z rur 22 mm i 15 mm.

Obsługa

WAŻNE: Upewnij się, że rura jest czysta, bez zadziorów i opilków oraz nie jest zniekształcona. Obcinacze do rur mogą tworzyć na końcu rury zaokrąglone krawędzie, które mogą wymagać usunięcia, np. za pomocą narzędzia do usuwania zadziorów.

WAŻNE: Powyższy ściągacz ususza tylko pierścienie zaciskowe o średnicy 15 i 12 mm. Jeśli zdejmowany pierścień zaciskowy ma inny rozmiar, potrzebny będzie ściągacz do pierścieni zaciskowych odpowiedni dla danego rozmiaru. Ściągacze do pierścieni zaciskowych dostępne są w różnych rozmiarach od 8 - 28 mm.

Ściąganie pierścieni zaciskowych 15 mm

- Jeśli jest zamontowany, odkręć adapter 22 mm (1) z końca ściągacza pierścieni zaciskowych (rys. I).
- Wkręć wrzeciono (4) w adapter 15 mm (2) do oporu, tak aby wkładka 15 mm (7) była całkowicie odsłonięta (rys. I).
- Włóż wkładkę 15 mm do rury, aż rura osiągnie kołnierz (6) (rys. II).
WAŻNE: Jeśli wkładka 15 mm nie będzie pasować prawidłowo, sprawdź, czy rura nie jest zniekształcona lub nadpalona i skoryguj ten problem.
- Adapter 15 mm nakręć na wrzeciono zgodnie z ruchem wskazówek zegara aż do pierścienia zaciskowego (rys. III).
Uwaga: Jeśli koniec adaptera 15 mm nie sięga do pierścienia zaciskowego, szczelina jest zbyt duża, aby zmieścić nakrętkę złączkową i nie można zdjąć pierścienia zaciskowego. Skróć rękę, odcinając kawałek od końca, albo użyj innej metody, aby usunąć pierścień mocujący.
- Nakrętkę złączkową, która znajduje się na rurze za pierścieniem zaciskowym, nakręć na adapter 15 mm i dokręć ręcznie (rys. IV).
- Dokręć wrzeciono obracając uchwyt wrzeciona (3) zgodnie z ruchem wskazówek zegara. W ten sposób pierścień zaciskowy przesuwa się wzdłuż rury, aż odsłoczy od jej końca.
WAŻNE: Nie należy używać nadmiernej siły do obracania wrzeciona, w przeciwnym razie może dojść do uszkodzenia narzędzia. Jeśli pierścień zaciskowy jest zbyt ciasny, powinien zostać usunięty poprzez inną alternatywną metodę.
- Zdejmij urządzenie z rury.
- Odkręć nakrętkę zaciskową i zdjąć pierścień zaciskowy

Ściąganie pierścieni zaciskowych 22 mm

- Wkręć wrzeciono (4) w adapter 15 mm (2) do oporu, tak aby wkładka 15 mm (7) była całkowicie wsunięta w korpus adaptera 15 mm (rys. V).
- Przykręć adapter 22 mm (1) do adaptera 15 mm (2) (rys. V).
- Wyjąć wkładkę 22 mm (5) z końcówki uchwytu wrzeciona i włożyć ją do końca rury. Upewnij się, że pasuje on do rury aż do kołnierza wkładki 22 mm (rys. VI).
- Adapter 22 mm nasunąć na koniec rury aż do pierścienia zaciskowego (rys. VII).
Uwaga: Jeśli koniec adaptera 22 mm nie sięga do pierścienia zaciskowego, szczelina jest zbyt duża, aby zmieścić nakrętkę złączkową i nie można zdjąć pierścienia zaciskowego. Skróć rękę, odcinając kawałek od końca, albo użyj innej metody, aby usunąć pierścień mocujący.
- Nakrętkę złączkową, która znajduje się na rurze za pierścieniem zaciskowym, nakręć na adapter 22 mm i dokręć ręcznie (rys. VIII).
- Dokręć wrzeciono obracając uchwyt wrzeciona (3) zgodnie z ruchem wskazówek zegara. W ten sposób pierścień zaciskowy przesuwa się wzdłuż rury, aż do końca adaptera 22 mm.
WAŻNE: Nie należy używać nadmiernej siły do obracania wrzeciona, w przeciwnym razie może dojść do uszkodzenia ściągacza. Jeśli pierścień zaciskowy jest zbyt ciasny, powinien zostać usunięty poprzez inną alternatywną metodę.
- Zdejmij urządzenie z rury.
- Odkręć nakrętkę zaciskową i zdjąć pierścień zaciskowy z adaptera 22 mm.

Kontakt

W celu uzyskania porady technicznej lub naprawy, skontaktuj się z infolinią pod numerem (+44) 1935 382 222

Strona online: silverlinetools.com/pl-PU/Support

Adres (GBR):
Toolstream Ltd.
Boundary Way
Lufton Trading Estate
Yeovil, Somerset
BA22 8HZ, Wielka Brytania

Adres (UE):
Toolstream B.V.,
Holtum-Noordweg 11,
Unit 4,
6121 RE Born,
Holandia.

Notes:



EN Guaranteed Forever. Register online within 30 days. Terms and Conditions apply.

FR Garantie à vie. Enregistrez votre produit en ligne dans un délai de 30 jours suivant la date d'achat. Les conditions générales s'appliquent.

DE Unbegrenzte Garantie. Innerhalb von 30 Tagen online registrieren. Es gelten die Allgemeinen Geschäftsbedingungen

ES Garantía de por vida. Registre su producto online durante los primeros 30 días. Se aplican términos y condiciones.

IT Garanzia a vita. Registra il tuo prodotto on-line entro 30 giorni dall'acquisto. Vengono applicati i termini e le condizioni generali.

NL Levenslange garantie. Registreer uw product binnen 30 dagen online. Algemene voorwaarden zijn van toepassing

PL Gwarancja dożywotnia. Zarejestruj się online w ciągu 30 dni. Obowiązują Zasady i Warunki

silverlinetools.com