

NERO FORCE®

THE POWER OF GERMAN ENGINEERING



ROBBINS | Envelopes

Exclusively offered by **NF**

NEW AND UPDATED TYRE FIT CHARTS

WELCOME

to the world of NeroForce

NeroForce is a new brand in tools, machines and consumables for the tyre and retreading industry. However, behind the brand you will find an experienced, highly motivated team, familiar with the needs of the industry.

We believe in the future of retreading and are firmly convinced, that the re-use of complex products such as tyres or conveyor belts, makes good sense, both economically and ecologically, and that quality and innovation will continue to prove their value in the future.

We encourage and support people's ability to use their experience to manifest and further improve quality and innovation through smart processes - from planning to the finished product and after-sales service.

Our claim is the highest possible level of customer satisfaction. Only then can we further develop our NeroForce brand and be economically successful. We invite our partners and customers to work with us to consistently pursue this goal.

NeroForce is a German-based company that develops, manufactures, and markets carefully selected, high-quality consumables, tools, and machines for the tyre and retreading industries.

By paying meticulous attention to detail in the design, manufacture and quality assurance of all products sold under the NeroForce brand, we give a promise to our customers that impressively reinforces our market position.

We look forward to the opportunity of convincing you of the prime quality of NeroForce products as well as our high professional competence in consulting and service.

Your NeroForce Team

OUR OBLIGATION TOWARDS THE ENVIRONMENT AND SUSTAINABILITY

Environmental protection and acting with environmental concern are big and important topics these days, which could become criteria when selecting business partners.

We have a diverse range of business areas:

- tyre service and repair
- tyre retreading and -recycling
- conveyor belt repair
- areas of the construction industry

NeroForce ist eine neue Marke im Bereich Werkzeuge, Maschinen und Verbrauchsmaterialien für die Reifen und Runderneuungsindustrie. Hinter der Marke steht jedoch ein erfahrenes, höchst motiviertes Team, das mit den Bedürfnissen der Branche bestens vertraut ist.

Wir glauben an die Zukunft der Runderneuerung in der festen Überzeugung, dass die Wiederverwendung von komplexen Erzeugnissen wie Reifen oder Förderbändern wirtschaftlich und ökologisch sinnvoll ist und sich Qualität und Innovation auch in Zukunft bewähren werden.

Wir ermutigen und unterstützen die Fähigkeiten von Menschen, ihre Erfahrung zu nutzen, um Qualität und Innovation durch kluge Prozesse zu manifestieren und weiter zu verbessern - von der Planung über das fertige Produkt bis hin zum After Sales Service.

Unser Anspruch ist ein höchstmögliches Maß an Kundenzufriedenheit. Nur so können wir unsere Marke NeroForce weiterentwickeln und wirtschaftlich erfolgreich sein. Wir laden unsere Partner und Kunden ein, in Zusammenarbeit mit uns dieses Ziel konsequent zu verfolgen.

NeroForce ist ein in Deutschland ansässiges Unternehmen, das Entwicklung, Produktion und Vertrieb von sorgfältig ausgesuchten und qualitativ hochwertigen Verbrauchsmitteln, Werkzeugen und Maschinen für die Reifen und Runderneuerungsbranche betreibt.

Mit akribischer Gründlichkeit in Planung, Herstellung und der Qualitätssicherung aller unter dem Markennamen NeroForce vertriebenen Produkte leisten wir ein Versprechen gegenüber unseren Kunden, das unsere Stellung am Markt eindrucksvoll zementiert.

Lassen Sie sich überzeugen von der Produktqualität von NeroForce sowie der hohen Fachkompetenz bei Beratung und Service.

Ihr NeroForce Team

UNSERE VERPFLICHTUNG GEGENÜBER UMWELT UND NACHHALTIGKEIT

Klimaschutz und umweltbewusstes Handeln sind aktuell große und wichtige Themen, die teilweise ein Kriterium bei der Auswahl der Partner sein können.

Unsere Geschäftsbereiche sind vielfältig:

- Reifenservice und -reparatur
- Reifenrunderneuerung und -recycling
- Förderbänderreparatur
- Bereiche der Bauindustrie

We recognise our responsibility to act in a sustainable and environmentally conscious manner. Our fleet of vehicles runs 100% with hybrid technology and we will switch to pure electric propulsion as soon as the achievable ranges make this feasible for people in our line of business. We have a very flexible warehouse, which allows for quick capacity adjustment, according to requirement.

In allen Bereichen erkennen wir unsere Verantwortung an, nachhaltig und umweltbewusst zu handeln. Unsere Firmenfahrzeugflotte fährt ausschließlich mit Hybridtechnik und sobald die Reichweiten technisch realisierbar sind, werden wir komplett auf Elektrofahrzeuge umsteigen. Wir arbeiten mit einem flexiblen Warenlager, bei dem Kapazitäten nach Bedarf eingerichtet werden können.



Andreas Mueller

- 27 years within the Tyre and Retreading Industry
- Engineering & Marketing Manager at Bridgestone Germany & Europe (8 years)
- CEO & President at B&J Rocket Switzerland, USA & Asia (15 years)
-
- 27 Jahre tätig in der Reifen- und Runderneuerungsindustrie
- Technischer und Marketing Direktor bei Bridgestone Deutschland & Europa (8 Jahre)
- Geschäftsführer und Präsident bei B&J Rocket Schweiz, USA & Asien (15 Jahre)



- NeroForce, founded in 2019, is centrally located near Ulm in Southern Germany, with good access to all relevant places of interest.
- The borders of France, Italy and the Eastern European and Balkan countries can be reached by road in 3/4 hrs.
- NeroForce, gegründet in 2019, sitzt zentral in der europäischen Reifenwelt in Süddeutschland bei Ulm. Die Verbindungen und Zugänge zu relevanten Orten sind alle recht kurz.
- Die französischen, italienischen und osteuropäischen Grenzen erreicht man über die Straße innerhalb von 2-3 Stunden
- We also have good access to major Airports like Frankfurt (350 Km), Munich (150 Km) and Stuttgart (85 Km)
- Die Flughäfen Frankfurt (350km), München (150km) und Stuttgart (85km) sind schnell erreichbar

YOUR SOURCE - TODAY AND TOMORROW

ROBBINS | Envelopes

Exclusively offered by **NF**

Our focus on product quality means that we are very careful when selecting which products from other manufacturers are added to our NeroForce product portfolio.

Robbins LLC, a subsidiary of the HEXPOL Group, is the leading global supplier of high quality inner and outer curing envelopes as well as curing-tubes. Robbins wants to offer their customers the largest possible selection of high quality and durable products as well as good, personalised customer service.

It is our pleasure to exclusively offer you the total Robbins product range in Europe.

Unser Fokus auf Produktqualität bedeutet, dass wir sehr sorgfältig auswählen, welche Produkte anderer Hersteller in unser Portfolio mit aufgenommen werden.

Robbins LLC, ein Unternehmen der HEXPOL Gruppe, ist der weltweit führende Anbieter von hochwertigen Außen- und Innenhüllen sowie Heizschläuchen. Robbins ist bestrebt seinen Kunden die größtmögliche Auswahl an qualitativ hochwertigen und langlebigen Produkten, sowie personalisierten KundenService zu bieten.

Aus diesem Grund sind wir erfreut, Ihnen exklusiv in Europa das gesamte Produktangebot von Robbins anbieten zu können.

Our envelopes and curing tubes

RAISE THE BAR

with the best raw materials and production methods to

LOWER THE COSTS

per cure for your retreading business.



Who is Robbins LLC and why we partner with them

Curing Envelopes are an integral component of the tyre retreading process. The envelopes of the US manufacturer Robbins LLC have a long time reputation of being the quality leader. Up until now, availability and presence of this quality brand and its products in Europe have been rather unstable. For this reason NeroForce and Robbins have agreed to enter into a long-term partnership with the goal to establish the brand in Europe and to secure short-term availability of its outstanding products for the European Retreading industry.

Service range

- Design and Development
- Extrusion line with straining
- Curing chamber for on-site testing
- Flat Compression Presses
- Curing tube Presses
- Compression mold Presses (Outer Envelopes)
- Inner Envelope Presses
- Rubber Sealing rings
- Complete OTR envelope production process

What makes Robbins LLC stand out?

Lowest cost per cure

- Robbins envelopes last longer than any other
- Stay longer in original shape than other envelopes

Proudly made in the USA

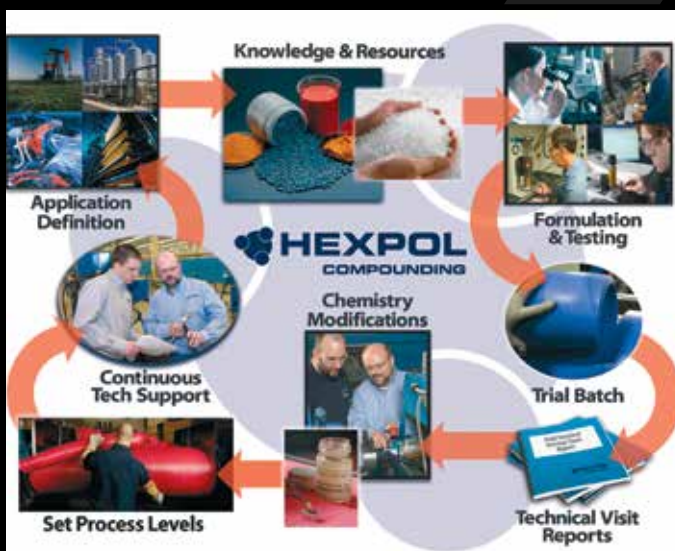
- Over 80 years of experience

Largest offering

- Envelopes, curing tubes and accessories
- Regular highway tyres and OTR tyres

Complete inspection

- Hot tear testing - envelopes tested on a spreader at 150° Celsius degrees before packaging
- Worldwide coverage



Wer ist Robbins LLC und warum wir mit ihnen zusammenarbeiten

In der Runderneuerung bilden Heizhüllen einen integralen Bestandteil des gesamten Prozesses. Die Hüllen des amerikanischen Herstellers Robbins LLC gelten dabei schon seit langem als qualitativ führend. Bisher waren jedoch Verfügbarkeit und Präsenz dieser hochwertigen Marke und der Produkte in Europa eher instabil. NeroForce hat daher mit Robbins LLC eine langfristige Partnerschaft beschlossen und wird, was längst überfällig war, diese Marke in Europa etablieren und für die Europäische Runderneuerungsindustrie absichern.

Leistungsangebot

- Design und Entwicklung
- Extrusionslinie
- Heizkessel zur Vorort-Prüfung
- Flachdruckpressen
- Heizschlauchpressen
- Druckpressen für Außenhüllen
- Druckpressen für Innenhüllen
- Gummi Dichtringe
- Vollständige OTR-Hüllenproduktion

Was zeichnet Robbins LLC aus?

Niedrigste Kosten pro Heizung

- Robbins Hüllen sind für ihre Langlebigkeit bekannt
- Behalten ihre ursprüngliche Form länger als andere Hüllen

Stolz darauf unsere Hüllen in den USA zu fertigen

- Über 80 Jahre Erfahrung

Größtes Angebot

- Hüllen, Schläuche und Zubehör
- für LKW-, Industrie- und OTR-Reifen

Vollständige Inspektion

- Heiß-Reißfestigkeitstest der Hüllen auf einem Spreizer bei 150° Celsius, bevor sie verpackt werden
- Weltweite Verfügbarkeit



Robbins Envelopes make the difference!

Robbins Hüllen machen den Unterschied!

Every mould is Teflon coated

Advantages of a coated mould:

- Easy release
- Rubber flows better – meaning more even thickness
- No lube used to stack envelopes (they won't stick together)



Jede Form ist Teflon-beschichtet

Vorteile einer beschichteten Form:

- Einfache Freisetzung
- Gummi fließt besser - das bedeutet gleichmäßigere Verteilung der Materialstärke
- Kein Trennmittel nötig, um Hüllen zu stapeln (sie kleben nicht zusammen)

New design

- On average, 43% thicker in skirt area
- Now available in these sizes:

**4023, 4214,
4215, 4217,
4221, 4415,
4416, 4418**



Neues Design

- Im Durchschnitt 43% dickeres Material im Wulstbereich
- Erhältlich für folgende Größen:

**4023, 4214,
4215, 4217,
4221, 4415,
4416, 4418**

Every envelope is tested on spreaders immediately after molding at a temperature of 150° Celsius

Advantage: if there is a problem with the envelope, there's a greater chance to sort it out in the production process

- Improved look of the envelopes, fewer visual pits, etc.
- Improved flow of rubber through all parts of the mold
- Thicker envelope skirt improves tear resistance from j-hook, sealing rings, and spreaders

Jede Hülle wird sofort nach dem Ausformen auf einem Spreizer bei einer Temperatur von 150° Celsius geprüft

Vorteil: Wenn es ein Problem mit einer Hülle gibt, ist die Chance größer, sie noch im Produktionsprozess auszusortieren

- Verbesserte Optik der Hülle, weniger optische Unebenheiten, etc.
- Verbesserte Verteilung des Gummis
- Verstärkte Ränder der Hülle verbessern die Reißfestigkeit bei Nutzung auf Haken, mit Arc-Ringen und Spreizern



Full inspection before delivery

Gründliche Überprüfung vor Auslieferung

Accu-Fit™ Sealing Ring System

The challenges these days with current rubber replacement seals are:

- Most don't last or will crack
- Only a portion of the seal has actual wear
- Must replace whole rubber sealing ring
- Difficult to remove from metal band
- Landfill impact
- Expensive

Robbins introduces a new solution, a revolution in arc-seal systems:

- A complete new way to do rubber sealing rings
- Consists of a separate body and sealing-band insert
- Sealing-band insert can be replaced
- Wear indicators show replacement timing
- Premium rubber will outlast all other systems

NeroForce Art.No	Size/Robbing Description
NF-140SBEAD	14.0 Replacement Insert Bead
NF-140SSET	14.0 Ring Set with Insert
NF-160SBEAD	16.0 Replacement Insert Bead
NF-160SSET	16.0 Ring Set with Insert
NF-165SBEAD	16.5 Replacement Insert Bead
NF-165SSET	16.5 Ring Set with Insert
NF-175SBEAD	17.5 Replacement Insert Bead
NF-175SSET	17.5 Ring Set with Insert
NF-195SBEAD	19.5 Replacement Insert Bead
NF-195SSET	19.5 Ring Set with Insert
NF-200SBEAD	20.0 Replacement Insert Bead
NF-200SSET	20.0 Ring Set with Insert
NF-225SBEAD	22.5 Replacement Insert Bead
NF-225SSET	22.5 Ring Set with Insert
NF-245SBEAD	24.5 Replacement Insert Bead
NF-245SSET	24.5 Ring Set with Insert

Note: available in boxes of 2 rings = 1 Set

The new Accu-Fit™ Rubber Sealing rings come with a number of unique features:

- Fit on all existing metal bands used with rubber
- Easy installation and replacement
- Reduce waste
- Result in overall reduced cost/cure
- Patent pending –made in the USA!
- Available in all sizes from 14" to 24.5"



Das Accu-Fit™ Dichtungsring-System

Die Herausforderungen in der heutigen Zeit mit herkömmlichen Gummi Dichtringen sind:

- Die meisten halten nicht lange oder reißen
- Nur ein Teil des Dichtrings unterliegt tatsächlichem Verschleiß
- Der gesamte Gummidichtring muss ersetzt werden
- sind manchmal schwer vom Metallring herunter zu kriegen
- Sie produzieren unnötigen Müll
- Teuer

Robbins stellt eine neue Lösung vor, eine Revolution bei den Felgen-Bogendichtungssystemen:

- Eine völlig neue Art der Gummidichtringherstellung
- Besteht aus einem separaten Träger und einem Dicht-Ring Einsatz
- Dichtring-Einsatz austauschbar
- Verschleißindikatoren zeigen den Austauschzeitpunkt an
- Premium-Gummi überdauert alle anderen Systeme



Die neuen Accu-Fit™ Gummidichtungsringe verfügen über eine Reihe von einzigartigen Eigenschaften:

- Sie passen auf alle vorhandenen Metallbänder, die mit Gummi verwendet werden
- Einfache Installation und Austauschbarkeit
- Reduzierung der Verschwendung
- Ergebnis: Insgesamt reduzierte Kosten/Anwendung
- Zum Patent angemeldet - hergestellt in den USA!
- Erhältlich in allen Größen von 14" bis 24,5"

The New Robbins Accu-Fit™ Sealing Ring System is an

OPPORTUNITY

for your tire retreading business to start

RINGING

in additional cost savings to help your bottom line.

Envelope Sealing Systems

Hüllen Dichtungsmethoden

There are different basic envelope sealing systems used in the retreading industry.

Es gibt verschiedene grundlegende Hüllendichtungssysteme, die in der Runderneuerungsindustrie verwendet werden.

Double Envelope Method (Inside/Outside)

The edges of the Envelopes are shorter because the seal is in the sidewall area

Die Seitenränder der Hüllen sind kürzer, da die Abdichtung in der Seitenwand erfolgt

Seals from sidewall to sidewall

Abdichtung erfolgt von einer Seitenwand zur anderen



Rimless System Seals On The Face Of Bead (ARC)

The edges of the Envelopes are longer because the seal is in the bead area

Die Seiten der Hüllen sind länger aufgrund der Abdichtung in der Wulstzone

Seals on the bead with metal or rubber rings / ARC System

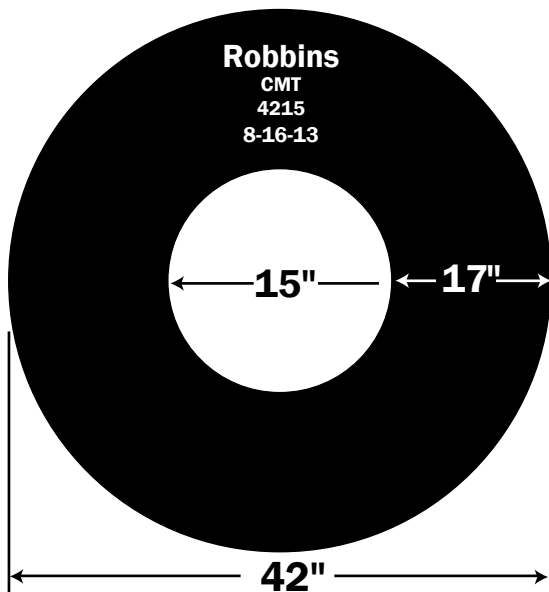
Dichtungen in der Wulstzone mit Metall- oder Gummiringen / ARC-System



ACCU-FIT CMT Outside Envelope

Outside envelopes increase a shops' retreading productivity, reduce temperature variations inside the curing chamber, and improve retread appearance. They help create a perfect differential pressure in the curing chamber to help ensure a strong bond of the tread to the tyre.

Dimension example 4215-34



42 = 42" outside diameter (OD) of the envelope
15 = 15" inside diameter (ID) of the envelope
34 = Double the measurement from the outside diameter of the hole to the outside diameter of the envelope. $2 \times 17" = 34"$ bead to bead (B to B)
8-16-2013 = Month, day and year of envelope manufacturing

ACCU-FIT CMT Außenhülle

Außenhüllen erhöhen die Runderneuerungsproduktivität, reduzieren Temperaturschwankungen im Autoklav und verbessern das Runderneuerungsausssehen. Sie helfen, einen perfekten Differenzdruck im Autoklav zu schaffen, um eine starke Bindung der Lauffläche am Reifen zu gewährleisten.

Größenbeispiel 4215-34

42 = 42" Außendurchmesser (OD) der Hülle
15 = 15" Innendurchmesser (ID) der Hülle
34 = Verdopplung des Maßes vom Außendurchmesser des Lochs bis zum Außendurchmesser der Hülle. $2 \times 17" = 34"$ von Wulst zu Wulst
8-16-2013 = Monat, Tag und Jahr der Hüllenherstellung



Envelope Fit by Tyre

Passung nach Reifengröße

Tire Size	ACCU FIT CMT / ACCU FIT INNER-LOPE II (DOUBLE Envelope System)				ARC System (Seals on the bead)	
	OUTSIDE		INSIDE		Envelope	NF-Art. No
	Envelope	NF-Art. No	Envelope	NF-Art. No		
8R17.5	3117-19	NF-3117			3111-24	NF-3111
9R17.5	3218-19	NF-3218	32x8-17.5	NF-32x8-17.5	3513-28	NF-3513
9.5R17.5	3218-19	NF-3218	32x8-17.5	NF-32x8-17.5		
10R17.5	3521-19	NF-3521	32x8-17.5	NF-32x8-17.5	3511-30	NF-3511
11R17.5	3822-23	NF-3822	35x8-17.5	NF-35x8-17.5	3812-32	NF-3812
14R17.5					4012-34	NF-4012
215/75R17.5	3117-19	NF-3117	27x5-16	NF-27x5-16	3213-25	NF-3213
225/75R17.5	3218-19	NF-3218			3211-27	NF-3211
235/75R17.5	3218-19	NF-3218			3211-27	NF-3211
245/70R17.5	3117-19	3117-19	29x7-16	NF-29x7-16	3211-27	NF-3211
8R19.5	3218-19	NF-3218	29x7-19.5	NF-29x7-19.5	3515-25	NF-3515
9R19.5					3513-28	NF-3513
15R19.5	4419-33	NF-4419			4413-40	NF-4413
16.5R19.5	4419-33	NF-4419			4814-44	NF-4814
18R19.5	4419-33	NF-4419			4814-44	NF-4814
225/70R19.5	3218-19	NF-3218	29x7-19.5	NF-29x7-19.5	3213-25	NF-3213
235/70R19.5					3213-25	NF-3213
245/65R19.5					3213-25	NF-3213
245/70R19.5	3218-19	NF-3218	29x7-19.5	NF-29x7-19.5	3513-28	NF-3513
265/70R19.5	3521-19	NF-3521	32x8-19.5	NF-32x8-19.5	3513-28	NF-3513
285/70R19.5	3822-23	NF-3822	35x8-19.5	NF-35x8-19.5	3511-30	NF-3511
305/70R19.5	3822-23	3822-23	35x8-19.5	NF-35x8-19.5	3812-32	NF-3812
445/65R19.5					4513-44	NF-4513
6.50R20	3521-19	NF-3521			3515-25	NF-3515
7.00R20	3521-19	NF-3521			3515-25	NF-3515
7.50R20	3822-23	NF-3822			3816-28	NF-3816
8.25R20	3822-23	NF-3822	35x8-20	NF-35x8-20	3812-32	NF-3812
9.00R20	4022-25	NF-4022	38x8-20	NF-38x8-20	4012-34	NF-4012
10.00R20	4224-24	NF-4224	40x8-20	NF-40x8-20	4213-37	NF-4213
11.00R20	4224-24	NF-4224	40x8-20	NF-40x8-20	4415-38	NF-4415
12.00R20	4422-30	NF-4422	42x10-20	NF-42x10-20	4413-40	NF-4413
13/80R20	4224-24	NF-4224	40x8-20	NF-40x8-20	4213-37	NF-4213
14.00R20	4522-30	NF-4522	44x12-20	NF-44x12-20	58x13	NF-85813
14/80R20	4423-30	NF-4423	42x8-20	NF-42x8-20	4413-40	NF-4413
365/80R20	4422-30	NF-4422			42x10-20	NF-8421020
10.00R22	4422-30	NF-4422	40x8-22.5	NF-40x8-22.5	4416-36	NF-4416
11.00R22	4422-30	NF-4422	42x8-22.5	NF-42x8-22.5	4415-38	NF-4415
12.00R22	4422-30	NF-4422			4413-40	NF-4413
8R22.5	3521-19	NF-3521			3818-26	NF-3818
9R22.5	3822-23	NF-3822	35x8-22.5	NF-35x8-22.5	3814-30	NF-3814
10R22.5	4023	NF-4023	38x8-22.5	NF-38x8-22.5	4014-32	NF-4014
11R22.5	4224-24	NF-4224	38x8-22.5	NF-38x8-22.5	4217-34	NF-4217
11R22.5 Deep Lug	4223-28	NF-4223			4215-35	NF-4215
12R22.5	4224-24	NF-4224	40x8-22.5	NF-40x8-22.5	4416-36	NF-4416
12.75R22.5	4224-24	NF-4224	40x8-22.5	NF-40x8-22.5	4416-36	NF-4416
15R22.5	4422-30	NF-4422	42x10-22.5	NF-42x10-22.5	4413-40	NF-4413
16R22.5	4522-34	NF-4522	44x10-22.5	NF-44x10-22.5	4515-41	NF-4515
16.5R22.5	4522-34	NF-4522	44x10-22.5	NF-44x10-22.5	4513-44	NF-4513
18R22.5	4522-34	NF-4522	44x12-22.5	NF-44x12-22.5	4513-44	NF-4513
235/80R22.5	3822-23	NF-3822	35x8-22.5	NF-35x8-22.5	3816-28	NF-3816
245/75R22.5	3822-23	NF-3822	35x8-22.5	NF-35x8-22.5	3818-26	NF-3818
255/70R22.5	3822-23	NF-3822	35x8-22.5	NF-35x8-22.5	3816-28	NF-3816
255/80R22.5	3822-23	NF-3822	35x8-22.5	NF-35x8-22.5		
265/70R22.5	3822-23	NF-3822			3814-29	NF-3814
265/75R22.5	3822-23	NF-3822	35x8-22.5	NF-35x8-22.5	3814-30	NF-3814
275/70R22.5	3822-23	NF-3822	35x8-22.5	NF-35x8-22.5	3814-30	NF-3814
275/80R22.5	4023	NF-4023	38x8-22.5	NF-38x8-22.5	4214-32	NF-4214
295/60R22.5	4224-24	NF-4224			4214-32	NF-4214
295/75R22.5	4023	NF-4023	38x8-22.5	NF-38x8-22.5	4214-32	NF-4214
295/80R22.5	4224-24	NF-4224	38x8-22.5	NF-38x8-22.5	4215-35	NF-4215
305/70R22.5	4023	NF-4023	38x8-22.5	NF-38x8-22.5	4217-34	NF-4217
315/70R22.5	4222-26	NF-4222			4214-32	NF-4214
305/75R22.5	4023	NF-4023	38x8-22.5	NF-38x8-22.5	4217-34	NF-4217
305/85R22.5	4224-24	NF-4224	40x8-22.5	NF-40x8-22.5	4416-36	NF-4416
315/60R22.5	4022-25	NF-4022				
315/80R22.5	4422-30	NF-4422	40x8-22.5	NF-40x8-22.5	4416-36	NF-4416
315/80R22.5 Opt.	4422-30	NF-4422			4415-38	NF-4415
365/80R22.5	4522-34	NF-4522			58X12	NF-85812
385/65R22.5	4422-30	NF-4422	42x10-22.5	NF-42x10-22.5	4415-38	NF-4415
385/65R22.5 Deep Lug					4415-38	NF-4415
385/75R22.5	4522-34	NF-4522			58X12	NF-85812
425/65R22.5	4522-34	NF-4522	44x10-22.5	NF-44x10-22.5	4515-41	NF-4515
445/50R22.5	4219-30	NF-4219	40x8-22.5	NF-40x8-22.5	4415-38	NF-4415
455/55R22.5	4422-30	NF-4422	42x10-22.5	NF-42x10-22.5		
445/65R22.5	4522-34	NF-4522	44x12-22.5	NF-44x12-22.5	4814-44	NF-4814
11.00R24	4423-30	NF-4423	42x10-24.5	NF-42x10-24.5	4415-38	NF-4415
12.00R24	4522-34	NF-4522	44x10-24.4	NF-44x10-24.4	4515-41	NF-4515
12.00R24 Deep Lug	55.5X17	NF-855517			55.5X15	NF-855515
13.00R24	55.5X17	NF-855517			55.5X14	NF-855514
14.00R24	55.5X17	NF-855517			63X13	NF-86313
11R24.5	4422-30	NF-4422	42x8-24.5	NF-42x8-24.5	4418-34	NF-4418
11R24.5 D.L.	4422-30	NF-4422			4416-35	NF-4416
12R24.5	4422-30	NF-4422	42x8-24.5	NF-42x8-24.5	4416-36	NF-4416
275/80R24.5	4224-24	NF-4224	38x8-24.5	NF-38x8-24.5	4217-34	NF-4217
285/75R24.5	4224-24	NF-4224	38x8-24.5	NF-38x8-24.5	4217-34	NF-4217
295/80R24.5	4422-30	NF-4422			4418-34	NF-4418
305/75R24.5	4422-30	NF-4422	40x8-24.5	NF-40x8-24.5	4418-34	NF-4418
305/75R24.5 Deep Lug	4223-28	NF-4223	40x8-24.5	NF-40x8-24.5	4418-34	NF-4418

All suggested envelope selections are to be used as a guide only. Variations in tyre sizes, tyre dimensions, precure tread designs, and precure tread thickness may require a smaller or larger envelope size. In some instances it may be necessary to measure the built tyre to determine the correct envelope size. For the most up-to-date sizing, please visit www.robbsinllc.com.



Alle vorgeschlagenen Hüllenauswahlmöglichkeiten sind nur als Anhaltspunkt zu verstehen. Schwankungen der Reifengrößen, Reifenabmessungen, des Profildesigns und der Dicke des vorgeheizten Profils können eine kleinere oder größere Hüllengröße erfordern. In einigen Fällen kann es notwendig sein, den Reifen zu messen, um die richtige Hüllengröße zu bestimmen. Die aktuellsten Größen finden Sie unter www.robbsinllc.com.

Recommendations

Inspection:

- During the life of the envelope periodically inspect the envelope for holes, tears, and cracks. Pay particular attention to the edges of the envelope.

Envelope Use:

- Select the correct size envelope for the right tyre size. See your **Robbins Precure Envelope Application Chart** for suggested envelope sizing.
- When installing the envelope be sure that it is centered and straight on the tyre and the valve centered over the wicking pad.
- Make sure that the valve extension, if one is being used, is located in a position so as not to be blocked when hooked-up to the chamber exhaust line when the tyre and envelope assembly are placed inside the curing chamber.
- Couplers that attach to the envelope should be attached to the chamber hoses with 90° elbows.
- Always check to be sure that exhaust valve is not blocked.
- If curing in a rimless type curing system and using long skirted envelopes we recommend that a vacuum test be performed to check the seal of the envelope and the sealing ring. NEVER insert air under the envelope to check the seal of the envelope and sealing ring. Pressurizing the envelope can pull the envelope away from the sealing ring and may create a safety hazard. Pressurizing the envelope causes distortion and stretching and will shorten envelope life.
- **Always allow envelopes to cool down to room temperature before using on another tire. This enables the envelope to retain its shape and maximizes envelope life.**

Envelope Storage:

- Store new and seldom-used envelopes in their original cartons off the floor and in storage racks. Organize envelopes according to size. Store them away from light and heat sources.
- Do not store in-process envelopes on the floor.
- Store in-process envelopes in bins or on specially designed envelope storage racks. Periodically check bins and racks for burrs and sharp edges.
- Avoid rolling or dragging envelopes across the floor.

Envelope Lubrication:

- The new Robbins envelope has an extended life lubricant applied at the factory. The number of cures you experience before sticking occurs will vary considerably depending on the condition of the tyres being processed. The cleaner the tyre the better the results.

Always lubricate envelopes when hot, right when they come out of the chamber. This minimizes risk of contamination. Light spraying every time through the chamber is the recommended method. Otherwise, spray at set intervals or when the envelope starts to stick to the tire. Focus spraying on the shoulder of the envelope where the edge of the cushion gum meets the tire tread. Do not dilute Robbins envelope lube.



Empfehlungen

Inspektion:

- Überprüfen Sie die Hüllen während der gesamten Lebensdauer regelmäßig auf Löcher und Risse. Achten Sie besonders auf die Hüllenränder.

Hüllenanzwendung :

- Wählen Sie die richtige Hülle für die entsprechende Reifengröße. Schauen Sie in Ihre **Robbins Precure Envelope Application Chart** für die vorgeschlagenen Hüllenmaße.
- Achten Sie beim Einbau der Hülle darauf, dass sie mittig und gerade am Reifen sitzt und das Ventil direkt über dem Entlüftungsgewebe oder Entlüftungspad zentriert ist.
- Vergewissern Sie sich, dass sich die Ventilverlängerung, falls eine benutzt wird, in einer Position ist, die es nicht zulässt, dass der Schlauch geknickt oder blockiert wird, wenn er an einem Heizkessel angeschlossen ist.
- Kupplungen, die an der Hülle befestigt sind, sollten an den Kamerschläuchen in einem 90°Winkel befestigt werden.
- Prüfen Sie immer, dass das Auslassventil nicht blockiert ist.
- Beim Heizen mit einem felgenlosen System und bei Verwendung von Hüllen mit langer Schürze empfehlen wir, eine Vakuumprüfung durchzuführen, um die Dichtheit der Hüllen entlang des Dichtings zu prüfen. Füllen sie niemals Luft unter die Hülle, um deren Dichtheit zu prüfen. Vor einer Wiederinbetriebnahme der Hülle kann sie von dem Dichtungsring wegziehen und eine Sicherheitsgefahr darstellen. Unter Druck setzen der Hülle verursacht Verformung und Dehnung und verkürzt die Lebensdauer der Hüllen.
- **Lassen Sie die Hüllen immer auf Raumtemperatur abkühlen, bevor Sie diese wieder einsetzen. Das gibt der Hülle die Chance seine Form zu behalten und maximiert die Lebensdauer.**

Hüllenlagerung:

- Bewahren Sie neue und selten verwendete Hüllen in den Originalverpackungen nicht am Boden, sondern in den Regallagern auf. Sortieren Sie Hüllen nach Größe. Nicht in der Nähe von Licht- und Wärmequellen lagern.
- Lagern Sie Hüllen in der Produktion nicht auf dem Boden.
- Lagern Sie sie stattdessen in Behältern oder in speziell dafür vorgesehene Hüllenregalen. Prüfen Sie regelmäßig die Behälter und Regale auf Grate und scharfe Kanten.
- Vermeiden Sie das Rollen oder Ziehen von Hüllen über den Boden.

Hüllentrennmittel:

- Die neue Robbins-Hülle ist werkseitig bereits mit einem Trennmittel versehen. Die Anzahl der Heizvorgänge kann stark variieren, bis das Ankleben beginnt, und ist abhängig vom Zustand der verarbeiteten Reifen. Je sauberer der Reifen ist, desto besser die Ergebnisse.

Tragen Sie das Hüllentrennmittel immer direkt nach Gebrauch, d.h. wenn diese noch warm sind auf. Das reduziert das Risiko der Verschmutzung.

Ein leichtes Versprühen innerhalb der Kammer ist bei jedem Durchgang optimal. Bei jedem Anzeichen eines Verklebens sollte direkt auf diese Stelle gesprüht werden. Speziell im Schulterbereich der Hüllen sollte ausreichend Trennmittel aufgesprüht sein. Robbins Trennmittel nicht verdünnen.

Robbins Envelope lubricant
Robbins Hüllentrennmittel

Robbins System - Benefits

CMT durability:

- Longer envelope life, resulting in a lower-cost-per cure
- Gauge consistency for uniform envelope thickness
- Thicker skirt and bead, more resistant to abrasion defects
- Designed thickness around the valve and in the crown
- Factory lubrication that extends envelope life

CMT flexibility:

- Better fit and better performance
- Minimized envelope growth
- Maximized damage resistance
- Maximized tear resistance from j-hooks and spreaders
- Retained pliability throughout the envelope life
- Superior holding pressure to keep a seal during entyre curing process

Robbins System - Vorteile

CMT Langlebigkeit:

- *Längere Lebensdauer der Hüllen bedeutet niedrigere Kosten pro Heizvorgang*
- *Messkonsistenz für gleichmäßige Hüllendicke*
- *Dickeres Material und Wulst, widerstandsfähiger gegen Abrieb*
- *Dickeres Material um Ventil-Laufflächenbereich*
- *Werkseitiger Trennmittelauftrag verlängert Hüllenlebensdauer*

CMT Flexibilität:

- *Bessere Passform und Leistung*
- *Minimiertes Hüllenwachstum*
- *Maximale Beschädigungsbeständigkeit*
- *Reißfestigkeit von J-Haken und Spreizern*
- *Beibehaltung der Biegsamkeit über die gesamte Lebensdauer der Hülle*
- *Konstanter Druck zur Abdichtung während des gesamten Heizprozesses*

Compression Molding Technology (CMT) from Robbins uses proprietary rubber compounds that are placed into a mold for curing, which eliminates splicing the envelope and increasing production life.

Die Druckformungstechnologie von Robbins (CMT) verwendet eigen entwickelte Gummimischungen, die nahtlos in die Heizform platziert werden, was ein nachträgliches Verschweißen von Nähten unnötig macht und die Lebensdauer der Hülle um ein Vielfaches erhöht.

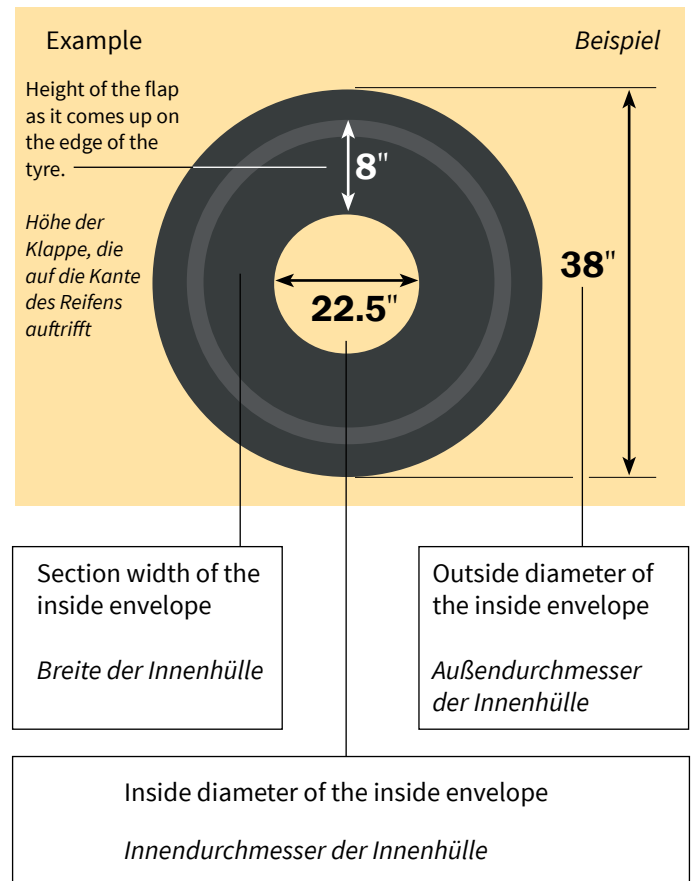


The overview is to be used as a guide to help selecting the proper envelope for your tyre. Due to the wide variety of tyre sizes and tread patterns, the actual proper fit combination may be different. We suggest trying one envelope before ordering larger quantities.

Die Übersicht soll als Orientierung dienen, um bei der Auswahl der richtigen Hülle für Ihren Reifen zu helfen. Aufgrund der Vielzahl von Reifengrößen und Profilen kann die eigentlich am besten passende Kombination anders sein. Wir empfehlen, zunächst eine Hülle zu probieren, bevor Sie größere Mengen bestellen.

ACCU-FIT II INNER LOPE®

NeroForce Art.No	ROBBINS SIZE INFO	VPE / Packing
NF-44X12-24.5	44X12-24.5	Box of 1
NF-44X10-24.5	44X10-24.5	Box of 1
NF-42X10-24.5	42X10-24.5	Box of 1
NF-42X8-24.5	42X8-24.5	Box of 1
NF-40X8-24.5	40X8-24.5	Box of 1
NF-38X8-24.5	38X8-24.5	Box of 1
NF-44X12-22.5	44X12-22.5	Box of 1
NF-44X10-22.5	44X10-22.5	Box of 1
NF-42X10-22.5	42X10-22.5	Box of 1
NF-42X8-22.5	42X8-22.5	Box of 1
NF-40X8-22.5	40X8-22.5	Box of 1
NF-38X8-22.5	38X8-22.5	Box of 1
NF-35X8-22.5	35X8-22.5	Box of 1
NF-44X12-20	44X12-20	Box of 1
NF-44X10-20	44X10-20	Box of 1
NF-42X10-20	42X10-20	Box of 1
NF-42X8-20	42X8-20	Box of 1
NF-40X8-20	40X8-20	Box of 1
NF-38X8-20	38X8-20	Box of 1
NF-35X8-20	35X8-20	Box of 1
NF-32X8-20	32X8-20	Box of 1
NF-45X15-19.5	45X15-19.5	Box of 1
NF-44X10-19.5	44X10-19.5	Box of 1
NF-42X10-19.5	42X10-19.5	Box of 1
NF-40X8-19.5	40X8-19.5	Box of 1
NF-38X8-19.5	38X8-19.5	Box of 1
NF-35X8-19.5	35X8-19.5	Box of 1
NF-32X8-19.5	32X8-19.5	Box of 1
NF-31X6-19.5	31X6-19.5	Box of 1
NF-29X7-19.5M	29X7-19.5M	Box of 1
NF-35X8-17.5	35X8-17.5	Box of 1
NF-31X6-17.5	31X6-17.5	Box of 1
NF-32X8-17.5	32X8-17.5	Box of 1
NF-29X7-17.5	29X7-17.5	Box of 1
NF-27X5-17.5	27X5-17.5	Box of 1
NF-35X8-16	35X8-16	Box of 1
NF-32X8-16	32X8-16	Box of 1
NF-31X6-16	31X6-16	Box of 1
NF-29X7-16	29X7-16	Box of 1
NF-27X5-16	27X5-16	Box of 1

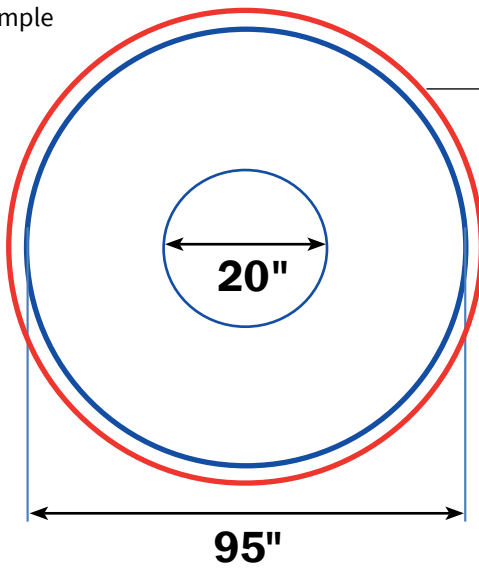


Robbins OTR Envelopes

OTR envelopes from Robbins are best in class and are custom-made to any tire size (maximum outside dimension of 120"). Compounded with a proprietary formula, Robbins have an array of custom OTR retread envelopes available in sizes from small industrial to large OTR. Their proprietary compounds minimize envelope growth, maximize damage resistance, and retain pliability throughout envelope life.

Outside envelope dimensions 95x20

Example



Beispiel

Robbins OTR Hüllen

OTR Hüllen von Robbins sind die besten in ihrer Klasse und werden auf jede Reifengröße zugeschnitten (maximales Außenmaß von 120"). Robbins produziert eine Reihe von benutzerdefinierten OTR Hüllen in diversen Größen, von kleinen Industrie- bis zu großen OTR-Reifen, alle hergestellt mit eigenentwickelten Gummimischungen. Diese Gummimischungen minimieren das Hüllenwachstum, maximieren die Widerstandsfähigkeit und behalten ihre Flexibilität während der gesamten Lebensdauer der Hülle.

Außenhüllenmaße 95x20

Outside lip varies depending on envelope size

Die Außen-Lippe variiert je nach Hüllengröße

95 = 95" outside diameter (OD) of the envelope

20 = 20" inside diameter (ID) of the envelope

95 = 95" Außendurchmesser (OD) der Hülle

20 = 20" Innendurchmesser (ID) der Hülle



OTR envelopes manufactured manually
In Handarbeit gefertigte OTR-Hüllen

Robbins OTR Tyre Fit Outside / Inside System

Robbins OTR Reifenpassung Außen- / Innensystem

Tyre Size	Outside		Inside	
	Envelope	NF Art. No	Envelope	NF Art. No
16.00-20	61x30	NF-86130	16.00-20	NF-8160020
11.00-24	48.5x16.5	NF-8485165	11.00-24	NF-8110024
12.00-24	55.5x17	NF-855517	13.00-24	NF-8130024
13.00-24	55.5x17	NF-855517	13.00-24	NF-8130024
14.00-24	61x30	NF-86130	14.00-24	NF-8140024
16.00-24	72x27	NF-87227	18.00-24	NF-8180024
18.00-24	79x30	NF-87930	18.00-24	NF-8180024
20.00-24	61x30	NF-86130	18.00-24	NF-8180024
12.00-25	55.5x17	NF-855517	13.00-24	NF-8130024
13.00-25	55.5x17	NF-855517	13.00-24	NF-8130024
14.00-25	61x30	NF-86130	14.00-24	NF-8140024
15.00-25	61x30	NF-86130	14.00-24	NF-8140024
15.5-25	59x26	NF-85926	15.5-25	NF-815525
16.00-25	72x27	NF87227	18.00-24	NF-8180024
17.5-25	63x27	NF-86327	17.5-25	NF-817525
18.00-25	79x30	NF-87930	18.00-24	NF-8180024
20.5-25	72x20	NF-87220	20.5-25	NF-820525
21.00-25	85x30	NF-88530	21.00-25	NF-8210025
23.5-25	85x30	NF88530	23.5-25	NF-823525
24.00-25	91x25	NF-89125	26.5-25	NF-826525
26.5-25	91x25	NF-89125	26.5-25	NF-826525
29.5-25	97x25	NF-89725	29.5-25	NF-829525
26.5-29	100x28	NF-810028	26.5-29	NF-826529
29.5-29	100x28	NF-810028	29.5-29	NF-829529
18.00-33	91x25	NF-89125	18.00-33	NF-8180033
27.00-33	106x35	NF-810635	35/65-33	NF-8356533
33.5-33	114x35	NF-811435	35/65-33	NF-8356533
37.5-33	119x35	NF-811935	35/65-33	NF-8356533
35/65-33	114x35	Nf-811435	35/65-33	NF-8356533
21.00-35	100x28	NF-810028	21.00-25	NF-8210025
24.00-35	106x35	NF-810635	24.00-35	NF-8240035
29.5-35	106x35	NF-810635	33.25-35	NF-8332535
33.25-35	114x35	NF-811435	33.25-35	NF-8332535
37.25-35	124x35	NF-812435	37.25-35	NF-8372535
33.5-39	124x35	NF-812435	37.5-39	NF-837539
37.5-39	124x35	NF-812435	37.5-39	NF-837539
38-39	124x35	NF-812435	37.5-39	NF-837539
40/65-39	124x35	NF-812435	37.5-39	NF-837539
21.00-49	109x35	NF-810935	24.00-49	NF-8240049
24.00-49	114x35	NF-811435	24.00-49	NF-8110024
27.00-49	119x35	NF-811935	27.00-49	NF-8270049

Tyre Size	Outside	
	Envelope	NF Art. No
38x20.00-16	60x15	NF-86015
14.00R20 MILITARY	60x20	NF-86020
16.00R20 MILITARY	63x19	NF-86319
48x25.00-20	72x20	NF-87220
48x31.00-20	79x15	NF-87915
L1400-20ML	55.5x15	NF-855515
14.00-21 ML	55.5x15	NF-855515
113.00-21 ML	55.5x15	NF-855515
12.00-24ML	55.5x17	NF-855517
13.00-24	55.5x17	NF-855517
13.00-24ML	55.5x17	NF-855517
16.00-24	72x20	NF-87220
18.00-24	79x15	NF-87915
F24X	55.5x17	NF-855517
L12.00-24ML	55.5x17	NF-855517
L14.00-24ML	60x15	NF-86015
12.00-25ML2	55.5x17	NF-855517
14.00-25ML	60x15	NF-86015
15.5-25GR	55.5x15	NF-855515
16.00-25	72x20	NF-87220
17.5-25GR	60x15	NF-86015
18.00-25	79x15	NF-87915
20.05.2025	72x20	NF-87220
21.00-25	91x20	NF-89120
23.05.2025	81x20	NF-88120
26.05.2025	91x20	NF-89120
29.05.2025	97x20	NF-89720
L12.00-25ML	55.5x17	NF-855517
26.05.2029	97x20	NF-89720
29.05.2029	97x20	NF-89720
18.00-33	86x28	NF-88628
27.00-33	106x30	NF-810630
33.5-33	114x30	NF-811430
35/65-33	106x30	NF-810630
37.5x33	119x30	NF-811930
21.00-35	100x28	NF-810028
24.00-35	106x30	NF-810630
29.05.1935	106x30	NF-810630
33.25-35	114x30	NF-811430
37.25-35	124x30	NF-812430
37.5-39	124x30	NF-812430
21.00-49	109x30	NF-810930
24.00-49	109x30	NF-810930
27.00-49	119x30	NF-811930

INDUSTRIAL TYRE ENVELOPES		
Tyre	Envelope	NF Art. No
10/1100-15	3814-29	NF-3814
825-15	3213-24	NF-3213
700-15	2916-19	NF-2916
700-12	2711-20	NF-2711
750-10	252-15	NF-252-15
650-10	30X12 OTR	NF-83012
600/650-9	28X11 OTR	NF-82811

Suggested envelope selections are to be used as a guide only. Tyre dimensions, tread designs and tread depths may require larger or smaller envelope.

Vorgeschlagene Hüllen sind nur als Richtwerte zu verwenden. Reifenabmessungen, Laufflächenprofile und Profiltiefen können größere oder kleinere Hüllen erfordern.

Competitive Envelope comparison

Wettbewerber Hüllenvergleichstabelle

The following list is a comparison to other competition envelopes with their own names, which are available on the market.

Diese Tabelle dient als Vergleich zu Hüllen anderer Mitbewerber mit deren handelsüblichen Bezeichnungen.

TIRE SIZE	INNER/OUTER ENVELOPE SYSTEM WITH VALVE				RIMLESS SYSTEM WITH VALVE	
	SEALS WITH INNER ENVELOPE AT SIDEWALL				SEALING RINGS/ARC BANDS	
	OUTER ENVELOPE SIZE		INNER ENVELOPE SIZE		MAE	ROBBINS
	MAE	ROBBINS	MAE	ROBBINS		
12R24.5	ST41x28	4422-29	1180 x 580S	42x8-24.5	ST44x36	4416-35
11R24.5	ST41x28	4422-29	1180 x 580S	40x8-24.5	ST42x34	4418-34
305/75R24.5	ST41x28	4223-27	1180 x 580S	40x8-24.5	ST42x34	4418-34
285/75R24.5	ST40x26	4224-23	1180 x 580S	38x8-24.5	ST40x34	4217-34
275/80R24.5	ST40x26	4224-23	1180 x 580S	38x8-24.5	ST40x34	4217-34
455/55R22.5	SL-12 (46x30)	4422-29	1160 x 540S	42x10-22.5	48x45	4515-41
445/65R22.5	SL-13 (44x32)	4522-24	1300 x 500	44x12-22.5	48x45	4814-44
445/50R22.5	ST42x30	4219-30	1160 x 540S	42x10-22.5	ST44x38	4415-38
425/65R22.5	SL-13 (44x32)	4522-24	1300 x 500	44x10-22.5	48x45	4515-41
385/65R22.5	SL-12 (46x30)	4422-29	1160 x 540S	42x10-22.5	ST44x38	4415-38
315/80R22.5	ST42x30	4422-29	1100 x 540S	40x8-22.5		
315/80R22.5 (Deep Lug)					ST44x36	4415-38
315/80R22.5					ST42x36	4416-35
295/80R22.5	ST40x26	4224-23	1060 x 540S	38x8-22.5	ST40x34	4215-35
295/75R22.5	ST40x22	4023-23	1060 x 540S	38x8-22.5	ST40x32	4214-32
275/80R22.5	ST40x22	4023-23	1060 x 540S	38x8-22.5	ST40x32	4214-32
275/70R22.5	ST38x23	3822-23	1010 x 480	35x8-22.5	35x29	3814-29
265/75R22.5	ST38x23	3822-23	1010 x 480	35x8-22.5	XL-10 (39x29)	3814-29
255/80R22.5	ST38x23	3822-23	1010 x 480	35x8-22.5		
255/70R22.5					35x29	3816-28
11R22.5	ST40x26	4224-23	1100 x 540S	38x8-22.5	ST40x34	4217-34
10R22.5	ST38x23	4023-23	1010 x 480	40x8-22.5	XL-11 (40x30)	4014-32
11.00R22	ST42x30	4422-29	1100 x 540S	40x8-22.5		
10.00R22	ST42x30	4422-29	1100 x 540S	40x8-22.5	ST44x36	4416-35
365/80R20	SL-13 (44x32)	4423-30	1160 x 480	42x10-20		
12.00R20	SL-12 (46x30)	4422-29	1100 x 480	40x8-20	ST44x38	4413-39
11.00R20	SL-11 (40x28)	4224-23	1100 x 480	40x8-20	ST44x38	4415-38
10.00R20	ST40x26	4224-23	1060 x 540S	38x8-20	ST42x36	4213-37
9.00R20	ST38x23	4023-23	1010 x 480	38x8-20	ST40x34	4012-34
8.25-20, 7.50-20					XL-10 (39x29)	3812-32
305/70R19.5	ST38x23	3521-19	1010 x 480	35x8-19.5	35x29	3812-32
285/70R19.5	SL-78 (35x23)	3521-19	960 x 440	32x8-19.5	35x29	3511-29
265/70R19.5	ST35x21	3521-19	960 x 440	32x8-19.5	32x28	3513-27
245/70R19.5	ST35x21	3218-19	930 x 465S	29x7-19.5	32x28	3513-27
225/70R19.5	ST35x21	3218-19	930 x 465S	29x7-19.5	32x26	3213-24
8R19.5	SL-76 (33x22)	3218-19	880 x 380	29x7-19.5		
245/70R17.5	SL-7 (31x20)	3117-19	880 x 380	29x7-17.5	32x26	3211-27
215/75R17.5	SL-6 (28x17)	3117-19	780 x 400	29x7-17.5	32x26	3213-24
11R17.5	SL-78 (35x23)	3822-23	880 x 380	35x8-17.5	ST40x32	3812-32
10R17.5	SL-78 (35x23)	3521-19	880 x 380	35x8-17.5	35x29	3511-29
12R16.5					35x29	3511-29
9.5R17.5, 9R17.5	SL-7 (31x20)	3218-19	880 x 380	32x8-17.5		
10R16.5, 9.50R16.5					32x26	3211-27
245/75R16	SL-7 (31x20)	3218-19	780 x 400	29x7-16		
265/75R16, 245/75R16					32x26	3211-27
235/85R16	SL-7 (31x20)	3117-19	780 x 400	29x7-16		
235/85R16, 215/85R16					32x26	3211-27
225/75R16	SL-7 (31x20)	2916-19	780 x 400	27x5-16	29x25	2910-25
215/75R16					29x25	2910-25
215/85R16	SL-6 (28x17)	3117-19	780 x 400	29x7-16		
7.50R16, 7.00R16					32x28	3211-27
215/75R15, 225/75R15					29x25	2910-25

Repair Kit for Robbins Envelopes

Reparatursatz für Robbins Hüllen

Instructions for the repair of Envelopes

Anweisungen für die Hüllenreparatur

Repair Kit consists of:

- Gum Stock, 1lb
(Keep stored in a cool environment)
- Repair Cement (8-oz)
- Instruction sheet

Reparatursatz besteht aus:

- Rohgummi (Rolle), ca. 450g
(kühl lagern)
- Reparaturzement (ca. 230g)
- Benutzungsanweisung



1. Clean the damaged area with solvent (non-petroleum based)
2. Buff an area 1" larger than the area to be repaired
3. Clean the buffed area with solvent
4. Apply a moderate coat of cement to the repair area, and let dry for 15 minutes
5. Cut a section of gum stock, approx 1/4" larger than the area to be repaired
6. Remove the poly and place the gum stock on the repair area
7. Stitch the gum stock to the repair area
8. Place the repair area on a 175° C hot plate
9. Let cure for 25 minutes using 60 PSI air pressure in the air pad. Different cure temperatures require adjusted cure times. Contact us for details.
10. Remove and inspect
11. If damage is completely through the envelope, repeat all steps on the inside (before curing) and then cure everything in one go

1. Reinigen Sie den beschädigten Bereich mit einem Lösungsmittel (z.B. Hexan oder Heptan)
2. Rauen Sie einen Bereich ca. 25mm größer als den zu reparierenden Bereich
3. Reinigen Sie den aufgerauten Bereich mit Lösungsmittel
4. Tragen Sie eine dünne Schicht von Envelope Repair Cement auf die Reparaturstelle auf und lassen es ca. 15 min trocknen
5. Schneiden Sie einen Stück des Rohgummis aus, ca. 6 mm größer als die aufgeraute Fläche
6. Die Polyfolie des Rohgummis entfernen und auf den Reparaturbereich anbringen
7. Den Rohgummi im reparierten Bereich anrollen
8. Spannen Sie diesen reparierten Bereich in eine Heizpresse bei mind. 175° C
9. Für 25 min bei knapp über 4 bar Druck abheizen. Unterschiedliche Aushärtungstemperaturen erfordern angepasste Aushärtungszeiten. Kontaktieren Sie uns für weitere Informationen.
10. Danach entfernen und überprüfen
11. Wenn der Schaden durch die Hülle durchgängig ist, wiederholen Sie alle Schritte auf der Innenseite der Hülle

NeroForce Art.No	Description / Beschreibung	Packing / VPE
NF-2037	Envelope Repair Kit - Two Roll	Box of 1
NF-2038	Envelope Repair Kit - One Roll	Box of 1
NF-2039	Envelope Repair Kit - Cement	Box of 1
NF-888 CAL	One pound roll of repair gum	Box of 1



Robbins Curing tubes - Long service life

- For retreaders using curing tubes, Robbins manufactures high quality heat resistant curing tubes for both mold cure and precure systems
- Curing tubes inflate the tyre during the curing process and the heat resistance of the tubes results in a long service life without loss in quality
- Our conventional Double Dot curing tubes are used in mold cure systems
- Robbins UniTube curing tubes are for bias ply tyres retreaded in precure systems that require a rim and tube



Robbins Heizschläuche - Lange Lebensdauer



- Für Runderneuerer, die Schläuche verwenden, fertigt Robbins hochtemperaturbeständige Heizschläuche für Heizpressen (Heiß) und Precure (Kalt) Systeme
- Heizschläuche füllen den Reifen während des Heizprozesses und die Hitzebeständigkeit der Schläuche führt zu einer langen Lebensdauer ohne Qualitätsverlust
- Unsere herkömmlichen Double Dot Heizschläuche werden in Heizpressen eingesetzt
- Robbins Uni Tube Heizschläuche sind für Diagonal Reifen im Precure Systeme, die Felge und einen Schlauch erfordern

Limited warranty

There are no warranties which extend beyond the following:

The following warranty is made in lieu of all other warranties expressed or implied; namely, that curing tubes and envelopes are free from defects in workmanship and/or materials to the extent that if, on inspection by us, we find that these articles have failed because of such defect, we will make a reasonable allowance on the purchase of a new unit of like type, the allowance not to exceed the original cost of the article. Since we have no control of conditions or circumstances under which this product is used, we assume no liability for incidental or consequential damages to persons or property resulting from the use thereof. Curing tubes and envelopes, etc. three years or older will not receive adjustment consideration.

Eingeschränkte Haftung

Es gibt keine Gewährleistungen, die über die folgenden Punkte hinausgehen:

Folgende Gewährleistung gilt anstelle aller anderen ausdrücklich oder stillschweigend gestellten Garantien; dass die Heizschläuche und Hüllen frei von Mängeln in der Verarbeitung und/oder Materialien sind, soweit wir bei der Kontrolle durch uns feststellen, dass diese Artikel aufgrund eines solchen Mangels versagt haben, werden wir eine angemessene Vergütung beim Kauf eines neuen Artikels der gleichen Art leisten, sofern die Zulage nicht die ursprünglichen Kosten des Artikels überschreitet. Da wir keine Kontrolle über die Bedingungen oder Umstände haben, unter denen dieses Produkt verwendet wird, übernehmen wir keine Haftung für direkte oder Folgeschäden von Personen oder Sachen, die aus deren Verwendung resultieren. Heizschläuche und Hüllen, etc., die drei Jahre oder älter sind, können nicht mehr für eine Reklamation berücksichtigt werden.

Double Dot Curing tubes

Double Dot Heizschläuche

NEROFORCE Art. No.	RMA Mold Size	Curing Tube Description	Outside Diameter (inches)	Section Width (inches)	Inside Diameter (inches)	Outside Diameter (mm)	Section Width (mm)	Inside Diameter (mm)
NF-1005000	181X35-12	62F-12.5	18 1/8"	3 5/8"	12"	460 mm	92 mm	305 mm
NF-1005001	204X35-15	62F-15	20 1/2"	3 5/8"	15"	521 mm	92 mm	381 mm
NF-1005002	214X41-16	63F-16	21 1/2"	4 1/8"	16"	546 mm	105 mm	406 mm
NF-1005134	214X56-16	A78-13	21 1/2"	5 3/4"	16"	546 mm	146 mm	460 mm
NF-1005003	221X45-16	65F-16	22 1/8"	4 5/8"	16"	562 mm	117 mm	460 mm
NF-1005005	230X50-16	67F-16	23"	5"	16"	584 mm	127 mm	460 mm
NF-1005006	225X46-17	67F-17	22 5/8"	4 3/4"	17"	575 mm	121 mm	432 mm
NF-1005101	237X54-17	735-17	23 7/8"	5 1/2"	17"	604 mm	140 mm	432 mm
NF-1005021	240X52-17	704-17	24"	5 1/4"	17"	610 mm	133 mm	432 mm
NF-1005119	240X64-17	F70-14-17	24"	6 1/2"	17"	610 mm	165 mm	432 mm
NF-1005025	262X60-17	804-17	26 1/4"	6"	17"	667 mm	152 mm	432 mm
NF-1005120	240X64-18	F70-14/15-18	24"	6 1/2"	18"	610 mm	165 mm	457 mm
NF-1005121	246X66-18	G70-14-18	24 3/4"	6 3/4"	18"	629 mm	171 mm	457 mm
NF-1005022	250X52-18	704-18	25"	5 1/4"	18"	635 mm	133 mm	457 mm
NF-1005146	250X66-18	F78-14	25"	6 3/4"	18"	635 mm	171 mm	457 mm
NF-1005024	254X57-18	754-18	25 1/2"	5 7/8"	18"	648 mm	149 mm	457 mm
NF-1005122	254X70-18	G70-15-18	25 1/2"	7"	18"	648 mm	178 mm	457 mm
NF1005014	260X44-18	82X	26"	4 1/2"	18"	660 mm	114 mm	457 mm
NF-1005105	260X66-18	845-18	26"	6 3/4"	18"	660 mm	171 mm	457 mm
NF-1005106	264X72-18	885-18	26 1/2"	7 1/4"	18"	673 mm	184 mm	457 mm
NF-1005027	266X63-18	854-18	26 3/4"	6 3/8"	18"	679 mm	162 mm	457 mm
NF-1005108	271X75-18	915-18	27 1/8"	7 5/8"	18"	689 mm	194 mm	457 mm
NF_1005107	275X80-18	905-18	27 5/8"	8"	18"	702 mm	203 mm	457 mm
NF-1005009	280X52-18	73X	28"	5 1/4"	18"	711 mm	133 mm	457 mm
NF-1005029	280X66-18	954-18	28"	6 3/4"	18"	711 mm	171 mm	457 mm
NF-1005110	254X72-19	875-16.5	25 1/2"	7 1/4"	19"	648 mm	184 mm	483 mm
NF-1005012	262X43-19	77X	26 1/4"	4 3/8"	19"	667 mm	111 mm	483 mm
NF-1005111	264X76-19	950-16.5	26 1/2"	7 3/4"	19"	673 mm	197 mm	483 mm
NF-1005013	270X41-19	80X	27"	4 1/8"	19"	686 mm	105 mm	483 mm
NF-1005018	280X52-19	92X	28"	5 1/4"	19"	711 mm	133 mm	483 mm
NF-1005145	280X101-19	1200-16.5	28"	10 1/8"	19"	711 mm	257 mm	483 mm
NF-1005019	292X56-19	114X	29 1/4"	5 3/4"	19"	743 mm	146 mm	483 mm
NF-1005043	280X56-20	300X	28"	5 3/4"	20"	711 mm	146 mm	508 mm
NF-1005016	282X52-20	84X	28 1/4"	5 1/4"	20"	718 mm	133 mm	508 mm
NF-1005020	290X56-20	116X	29"	5 3/4"	20"	737 mm	146 mm	508 mm
NF-1005048	286X71-22	325X	28 3/4"	7 1/8"	22"	730 mm	181 mm	559 mm
NF-1005044	295X57-22	303X	29 5/8"	5 7/8"	22"	752 mm	149 mm	559 mm
NF-1005045	306X60-22	307X	30 3/4"	6"	22"	781 mm	152 mm	559 mm
NF-1005067	336X73-251/4	320XXX	33 3/4"	7 3/8"	25 1/4"	857 mm	187 mm	641 mm
NF-1005047	352X66-251/4	320X	35 1/4"	6 3/4"	25 1/4"	895 mm	171 mm	641 mm
NF-1005068	354X82-251/4	330XXX	35 1/2"	8 1/4"	25 1/4"	901 mm	210 mm	641 mm
NF-1005049	364X76-251/4	330X	36 1/2"	7 3/4"	25 1/4"	927 mm	197 mm	641 mm
NF-1005069	370X90-261/4	340XXX	37"	9"	26 1/4"	940 mm	229 mm	667 mm
NF-1005050	380X76-261/4	340X	38"	7 3/4"	26 1/4"	965 mm	197 mm	667 mm
NF-1005074	380X76-261/4	340X HD (Heavy Duty)	38"	7 3/4"	26 1/4"	965 mm	197 mm	667 mm
NF-1005052	394X84-261/4	350X	39 1/2"	8 1/2"	26 1/4"	1003 mm	216 mm	667 mm
NF-1005117	390X114-281/4	AC46	39"	11 1/2"	28 1/4"	991 mm	292 mm	718 mm
NF-1005051	400X80-281/4	342X	40"	8"	28 1/4"	1016 mm	203 mm	718 mm
NF-1005055	442X100-301/4	364X	44 1/4"	10"	30 1/4"	1124 mm	254 mm	768 mm
NF-1005080	470X120-33	374X	47"	12"	33"	1194 mm	305 mm	838 mm
NF-1005160	1300/1400-20 road rim		Actual Tyre Size					
NF-1005161	1300/1400-24 road rim		Actual Tyre Size					

Robbins Uni-Tubes

Robbins Uni-Schläuche

NeroForce Art.No	ROBBINS SIZE INFO	VPE / Packing
UN-12"	UN-12"	Box of 1
UN-13" S	UN-13" SMALL	Box of 1
UN-13" M	UN-13" MEDIUM	Box of 1
UN-13" L	UN-13" LARGE	Box of 1
UN-14" S	UN-14" SMALL	Box of 1
UN-14" M	UN-14" MEDIUM	Box of 1
UN-14" L	UN-14" LARGE	Box of 1
UN-15" S	UN-15" SMALL	Box of 1
UN-15" M	UN-15" MEDIUM	Box of 1
UN-15" L	UN-15" LARGE	Box of 1
UN-700-15	UN-700-15	Box of 1
UN-750-15	UN-750-15	Box of 1
UN-10/11-15	UN-10/11-15	Box of 1
UN-700-16	UN-700-16	Box of 1
UN-700/750-20	UN-700/750-20	Box of 1
UN-750-16	UN-750-16	Box of 1
UN-750-17/18	UN-750-17/18	Box of 1
UN-825-20	UN-825-20	Box of 1
UN-245/75-22.5	UN-245/75-22.5, 255/70-22.5	Box of 1
UN-900-20	UN-900-20	Box of 1
UN-265/75-22.5	UN-265/75-22.5, 275/80-22.5	Box of 1
UN-1000-20	UN-1000-20	Box of 1
UN-1000-22, 11/12	UN-1000-22, 11/12-22.5	Box of 1
UN-1100-22	UN-1100-22	Box of 1
UN-295/75-22.5	UN-295/75-22.5	Box of 1
UN-1100-20, 1200-20	UN-1100-20, 1200-20	Box of 1
UN-285/75-24.5	UN-285/75-24.5	Box of 1
UN-1100-24	UN-1100-24	Box of 1
UN-1200-24, 11/12	UN-1200-24, 11/12-24.5	Box of 1
UN-13/1400-24	UN-13/1400-24	Box of 1
UN-15/16.5-22.5	UN-15/16.5-22.5	Box of 1
UN-8/9-19.5	UN-8/9-19.5	Box of 1



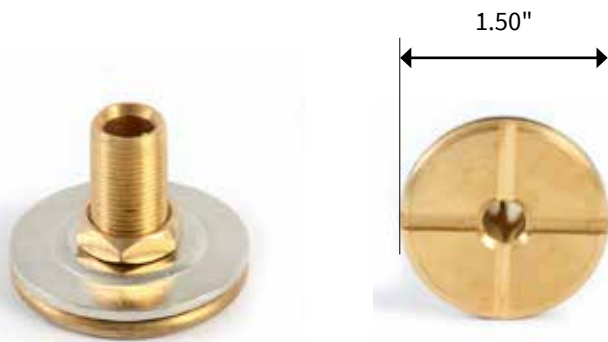
Accessories

Valves-Standard and Sure Seal models for Accu-Fit and Accu-Fit CMT

Unless ordered as no valve, OTR envelopes will be valved as follows:

- 58" O.D. and smaller will have a valve installed
- 58.5" - 65" O. D. will have one valve installed and one valve in the box for the end user to install
- 65.5" - 99.5" O.D. will have two valves in the box for the end user to install
- 100" + O.D. will have four valves in the box for the end user to install

Valves are not included in the price of the envelope.



Standard Accu-Fit and Accu Fit CMT

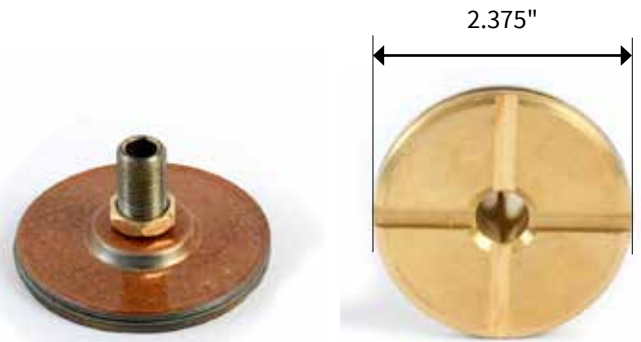
Zubehör

Standardventile und Sure Seal Modelle für Accu-Fit und Accu-Fit CMT

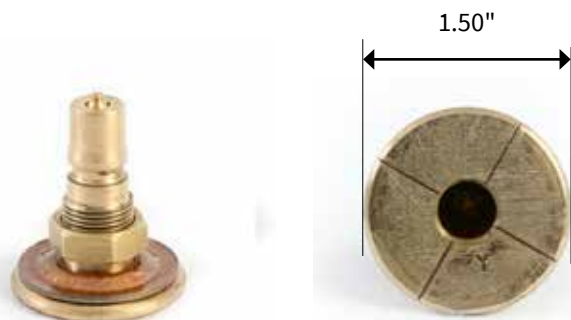
Sofern als 'ohne Ventil' bestellt wird, werden OTR-Hüllenventile wie folgt ausgeliefert:

- 58" O.D. und kleiner werden mit Ventil geliefert
- 58,5" - 65" O.D. werden mit installiertem Ventil und einem beiliegenden Ventil geliefert
- 65,5" - 99,5" O.D. werden mit 2 beiliegenden Ventilen für den Nutzer Selbsteinbau geliefert
- 100" + O.D. werden mit 4 beiliegenden Ventilen für den Nutzer zum Selbsteinbau geliefert

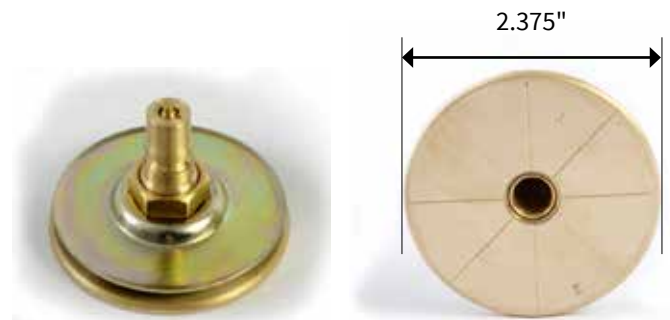
Ventile sind nicht im Preis der Hülle enthalten.



Standard Wide Base Accu-Fit and Accu Fit CMT (coming soon)



Standard Sure Seal Accu-Fit and Accu Fit CMT



Sure Seal Wide Base Accu-Fit and Accu Fit CMT



Sure Seal Nipple

Coupler

Nut & Washer

NeroForce Art.No	Description / Beschreibung	Packing / VPE
NF-2013	Sure Seal Adapter (Nipple)	Box of 1
NF-2014	Sure Seal Wide Base Valve	Box of 1
NF-2015	Sure Seal Valve	Box of 1
NF-2016	Sure Seal Coupler	Box of 1
NF-2026	Teflon O Ring	Box of 1
NF-2028	Viton "O" Ring	Box of 1
NF-2029	Sure Seal Nut	Box of 1
NF-2030	Sure Seal Washer	Box of 1
NF-60414	1169 Envelope Spud	Box of 1
NF-60415	5079 Ring Washer	Box of 1
NF-60416	725-2 Hex Nut	Box of 1
NF-60425	Unitube Spool	Box of 1
NF-60426	9/16-24 THREAD HEX NUT	Box of 1
NF-67680	EXPORT BOX FOR CT	Box of 1

Robbins Rubber Wick-Pad

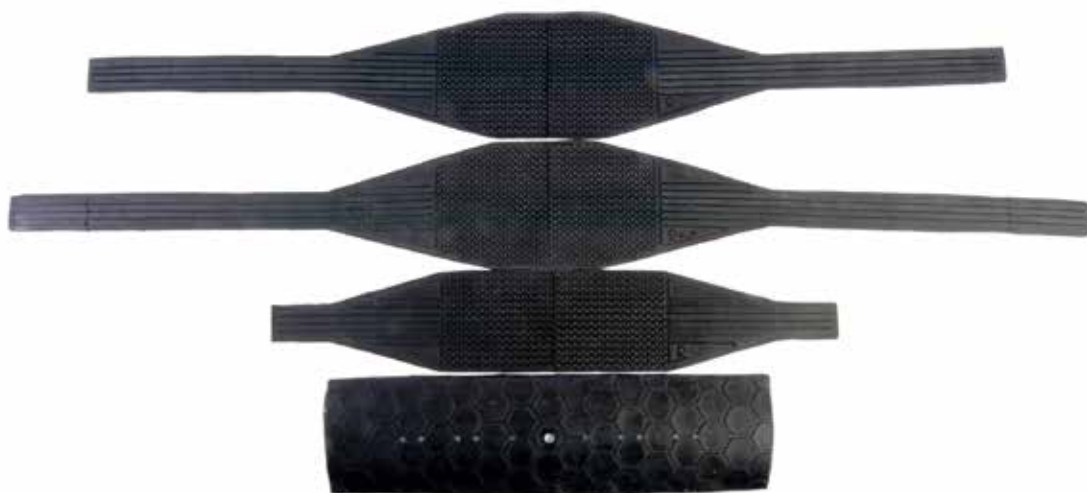
New wick pads made by Robbins are specially formulated for maximum effectiveness and durability. Retreaders who use the Robbins wick pads tout the ease of use, quick vacuum achieved, and durability of our wick pads. Compared to many other methods, such as cloth wick pads or cloth strips, they result in significantly less waste during the production process. Several versions are available for both the double envelope method (inside/outside) and the Arc band method (sealing rings). As with our other products, they are proudly "Made in the USA".

REF.	Dimension "A"	Dimension "B"
1	55.50"	6.75"
2	48.75"	6.75"
3	29.00"	5.00"



Robbins Gummi-Entlüftungspad

Die von Robbins hergestellten Gummi Entlüftungs-Einlagen sind speziell auf maximale Effektivität und Langlebigkeit ausgelegt. Runderneuerer, die Robbins Gummi Entlüftungs-Einlagen benutzen, preisen deren einfache Benutzbarkeit, die Schnelle, mit der Vakuum erzielt wird, sowie deren lange Lebensdauer. Im Vergleich mit herkömmlichen Methoden, wie Stoff Entlüftungs Geweben oder Stoff Streifen, gibt es bei Benutzung der Gummi Lüftungs-Einlagen wesentlich weniger Ausschuss in der Runderneuerung. Sie sind in mehreren verschiedenen Versionen erhältlich, sowohl für die Doppel-Envelope Methode (Innen-, Außenhülle) als auch für die Arc-Ring Methode (mit Dichtringen). Wie auch alle anderen Robbins Produkte, werden sie in den USA gefertigt.



REF.	Size	Suggested Tyres	Precure-Systems
1	55.50 x 6.75	Super Single	For inside/outside use as received. For other sealing systems cut to desired length
2	48.75 x 6.75	Med. Truck	For inside/outside use as received. For other sealing systems cut to desired length
3	29.00 x 5.00	Light Truck	For inside/outside use as received. For other sealing systems cut to desired length

REF.	Größe	Reifenempfehlung	Heizsysteme
1	55,50 x 6,75	Super Breite	Für Innen- / Außengebrauch wie erhalten. Für andere Dichtsysteme auf gewünschte Länge schneiden
2	48,75 x 6,75	Standard LKW	Für Innen- / Außengebrauch wie erhalten. Für andere Dichtsysteme auf gewünschte Länge schneiden
3	29,00 x 5,00	Leichte LKW	Für Innen- / Außengebrauch wie erhalten. Für andere Dichtsysteme auf gewünschte Länge schneiden

NeroForce Art.No	Description / Beschreibung	Packing / VPE
NF-2043	WickPad Goodyear 6" x 21" weight per box 12.5 lbs	Box of 15
NF-2022	WickPad Inside Outside (med) 48.75" x 6.75"(MRT)	Box of 15
NF-2036	WickPad Inside Outside (small) 29.00" x 5.00"(MRT)	Box of 20
NF-2035	WickPad Inside Outside (large) 55.50" x 6.75"(MRT)	Box of 20

Robbins Envelope Lube advantages

- Pre-blended – no further dilution needed (or recommended) – eliminates guess-work or mistakes
- Specially formulated for envelopes
- Easy to use with multiple application tools (spray bottle, pressurized bottle, garden sprayer)
- Approved by all major retread tire systems

Robbins Hüllentrennmittel Vorteile

- *Fertigmischung. Kein weiteres Verdünnen nötig (empfohlen). Dies verhindert ein falsches Mischungsverhältnis*
- *Speziell für Heizhüllen entwickelt*
- *Leichte Anwendung, in verschiedenen Gebinden verfügbar*
- *Freigegeben für alle populären Runderneuerungssysteme*



NeroForce Art.No	Description / Beschreibung	Packing / VPE
NF-1005610	Envelope Lube - 55 Gallon	Box of 1
NF-1005613	Envelope Lube - 5 Gallon	Box of 1
NF-1005612	Envelope Lube - Gallon	Box of 1
NF-1005611	Envelope Lube - Quart	Box of 1



For further inquiries
please visit the homepage
of the manufacturer
www.robbsinllc.com



NERO FORCE®

THE POWER OF GERMAN ENGINEERING

