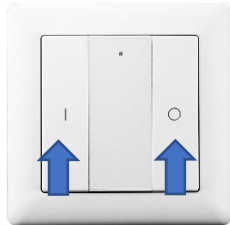


# Handleiding EcoDim Zigbee Draadloze schakelaars koppelen in Philips HUE.

## Stap 1:

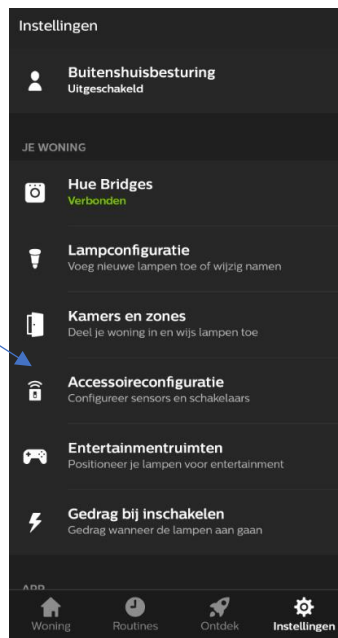


Druk beide knoppen in tot de LED indicator gaat branden.

Druk vervolgens 5 keer op I, hierdoor zal de schakelaar zichzelf resetten.

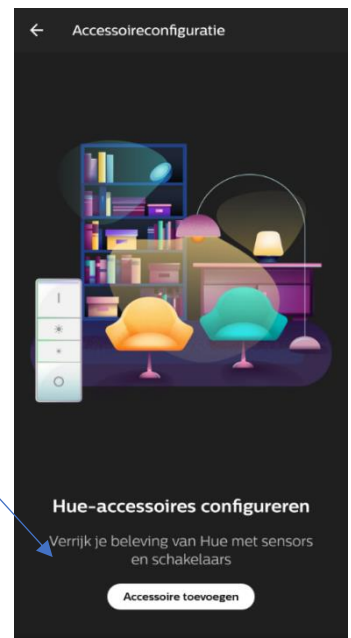
## Stap 2:

Kies bij instellingen:  
Accessoireconfiguratie.



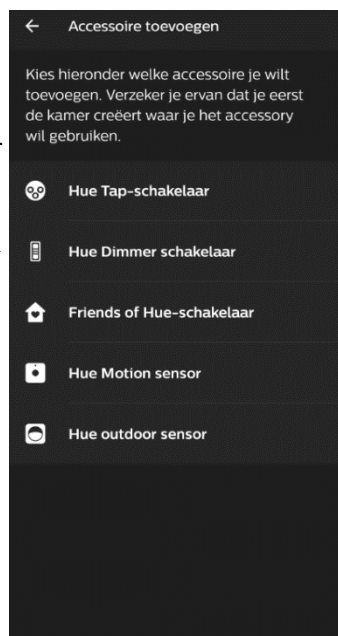
## Stap 3:

Klik op:  
Accessoire toevoegen.



## Stap 4:

Selecteer:  
Hue Dimmer schakelaar



## Stap 5:

Selecteer:  
Optie 1

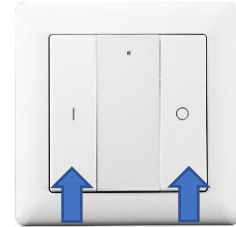


## Stap 6:

Selecteer:  
Led knippert



## Stap 7:

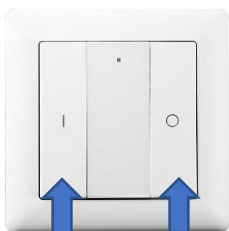


Druk de I & O knop in en houd deze ingedrukt tot de LED indicator gaat branden. Druk vervolgens 1x op de I knop. De LED indicator zal nu rustig gaan knipperen tot deze wordt gevonden door Philips HUE. Indien dit is gebeurd knippert de LED indicator een paar keer snel.

Let op: De schakelaar is NIET zichtbaar in de Philips HUE app.

## Stap 8:

**Let op, onderstaande stap kan direct uitgevoerd worden indien u de ECO-DIM.07 Zigbee LED dimmer wenst te koppelen. Indien u Smart lampen wenst te koppelen dient u voor u deze stap uitvoert de smart lampen uit het armatuur te draaien. Draai vervolgens de lamp die u wenst te koppelen terug in het armatuur.**



Druk eenmaal op de I.

Vervolgens de I & O knoppen ingedrukt houden tot de LED indicator gaat branden. Druk vervolgens 2x op de I en houdt de wandzender op maximaal 10cm van het Zigbee apparaat(\*) welke u wenst te koppelen.

(\*) Let op, het Zigbee apparaat dat u wenst te koppelen dient te beschikken over Touchlink ondersteuning.