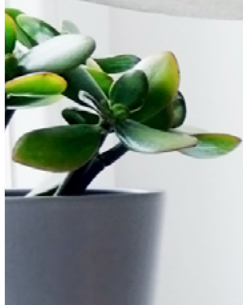




tado°



## Welkomgids

Leer je Slimme Radiatorknop kennen



# STARTEN



## Doe-het-zelf-installatie

Krijg online stap-voor-stap-instructies

OF



## Installatieservice

Boek / maak een afspraak of activeer  
geïnstalleerde apparaten



Maak een account aan op  
**[tado.com/start](https://tado.com/start)**

Vragen? [tado.com/helpdesk](https://tado.com/helpdesk)

# LEER JE SLIMME RADIATORKNOP KENNEN

De Slimme Radiatorknop vervangt simpelweg de oude conventionele radiatorknop.

## Led-display

Toont de huidige modus en de ingestelde doeltemperatuur



Thuis



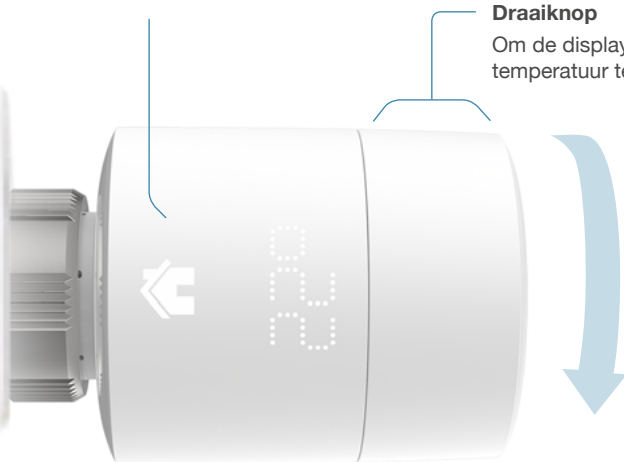
Afwezig



Handmatig

## Draaiknop

Om de display te activeren en de temperatuur te veranderen



# DOWNLOAD DE APP

De mobiele app laat je tado° apparaten weten waar je bent, geeft de temperatuur in huis weer en stelt je in staat om alle instellingen aan te passen - waar je ook bent.



Toegang via het web via [tado.com/login](https://tado.com/login)

# LOCATIEGEBASEERDE STURING

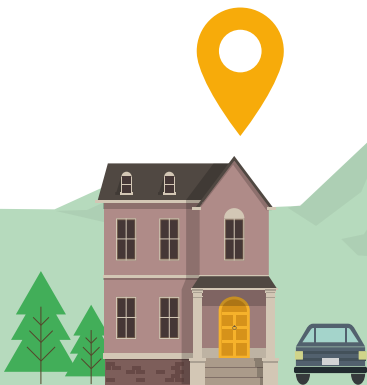
tado° gebruikt de locatie van de smartphones van de bewoners om de verwarming automatisch lager te schakelen wanneer er niemand thuis is en weer te verhogen zodra iemand terug op weg naar huis is.





## ALTIJD DE JUISTE TEMPERATUUR IN HUIS

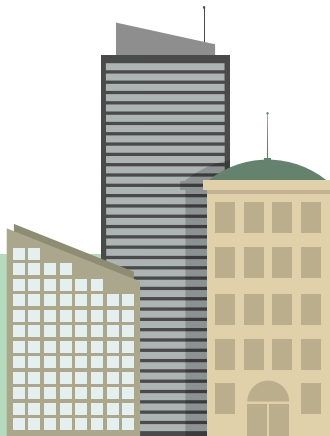
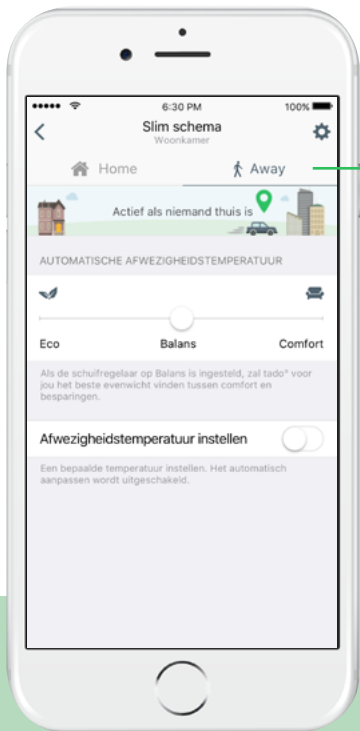
Kies welke instellingen actief moeten zijn als er iemand thuis is. Aangezien het een slim schema is, worden deze instellingen pas actief als ten minste één persoon thuis is.





## BESPAAR ENERGIE ALS JE VAN HUIS BENT

De Afwezigheidsmodus wordt automatisch actief als niemand thuis is. Je kunt de Afwezigheidstemperatuur instellen in de app of genieten van het comfort van een automatische Afwezigheidstemperatuur, die tado° berekent op basis van je locatie.



# HANDMATIGE BEDIENING

Je kunt de temperatuur tijdelijk wijzigen zonder het slimme schema aan te passen.

## In de app



Tik op de doeltemperatuur om ze te veranderen.



Kies hoe lang ze actief dient te blijven.

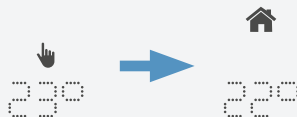


# HANDMATIGE BEDIENING

## Op het apparaat



De temperatuur veranderen activeert de handmatige bediening (het handsymbool wordt getoond).



Om terug te keren naar het slimme schema, draai je de draaiknop simpelweg totdat het handsymbool verandert in het thuisymbool.

\* Je kunt de standaard duur van de handmatige bediening instellen in het instellingenmenu van de app.



## RAPPORT

Directe toegang tot je temperatuur- en warmtebehoefterapport voor elke kamer.



## INDIVIDUELE RUIMTEREGELING

Als je meer dan één Slimme Radiatorknop hebt, dan kun je ze groeperen in bepaalde kamers om ze te synchroniseren.



## SMART HOME-INTEGRATIE

tado° werkt samen met de belangrijkste smart home-apps, -apparaten en -platformen, waaronder HomeKit, Amazon Echo en IFTTT.



## CENTRALE VERWARMINGSAANSTURING

Slimme Radiatorknoppen zijn de perfecte aanvulling op de tado° Slimme Thermostaat, die je verwarmingssysteem centraal aanstuurt.