

COREtec[®]

the Original

the
essentials
collection

NL



GEMAAKT DOOR FAMILIE, VOOR FAMILIES

What's in your *core*?

De echte waarden in het leven worden in families gecreëerd: authenticiteit, vertrouwen en de kans om creatief te zijn en jezelf uit te drukken. Precies deze waarden bepalen onze bedrijfscultuur en -visie.

Wij droomden ervan betere vloeren te ontwikkelen en ontwierpen zo een hele nieuwe categorie: de innovatieve COREtec®-vloer. 100% waterdicht, 100% origineel. Wij denken in oplossingen: stijlvolle, sterke vloeren bestand tegen het échte gezinsleven, kinderen en huisdieren.

Klik & klaar: zo eenvoudig is het!

Gestart als een kleine onderneming in 2001, vanuit de passie van onze oprichter met zijn logeerkamer als hoofdkantoor, groeide COREtec® snel uit tot een toonaangevend merk in meerlagige waterdichte vloeren. In 2016 lanceerden we onze Europese divisie en werden we overgenomen en opgenomen in de familie van Shaw Floors, een marktleider en dochteronderneming van Berkshire Hathaway, geleid door de wereldberoemde belegger Warren Buffett.

We hebben een lange weg afgelegd, maar die familiewaarden zijn nog steeds onze leidraad. Ze vormen de basis voor de visie van het management en worden gedragen door elke medewerker, verdeler en partner. We zijn probleemoplossers, vernieuwers en liefhebbers van design. Vandaag bieden we een ongelooflijk breed gamma sterke en duurzame vloeren, die op één dag kunnen worden gekocht, geplaatst en gebruikt. Klik & klaar: zo eenvoudig is het.

De enige moeilijkheid is kiezen uit onze grote verscheidenheid aan levensechte dessins. Maar maak je geen zorgen, je vindt er zeker een die bij jouw stijl past, want we hebben een vloer voor elke persoonlijkheid.

WELKOM IN ONZE FAMILIE, WE BELOVEN OM ALTIJD EN OVERAL AUTHENTIEK TE BLIJVEN, TOT IN DE KERN.

Je COREtec® vloer

Past altijd bij jouw stijl,
is gemaakt voor het echte leven
en ontworpen voor eenvoud.



Een vloer voor elke stijl

COREtec® heeft het breedste assortiment aan authentieke, natuurlijke dessins: een vloer voor elke persoonlijkheid. Wij geloven sterk in innovatie: van micro- tot gekleurde voegen en ultrarealistische reliëfdruk.



Gemaakt voor het echte leven

Onze vloeren zijn 100% waterdicht, kind- en huisdiervriendelijk. Probeer ze in de keuken of badkamer: ze zullen niet vervormen of kromtrekken, zelfs als ze ondergedompeld zijn in water.

Onze 100% waterdichte kern, sterk vinyl en beschermende slijtlaag zorgen ervoor dat je vloer er levenslang goed uitziet. Uiteraard hebben alle COREtec®-vloeren een beperkte levenslange garantie voor thuisgebruik.



Ontworpen voor eenvoud

Dankzij het geïntegreerde kliksysteem installeer je COREtec® boven eender welke ondergrond zonder lijm, spijkers of extra onderlaag.

Vergeet schuren, polijsten, afdichten of vernissen: onze vloeren zijn onderhoudsvriendelijk.



Er zijn miljoenen redenen om voor COREtec® te kiezen, maar hier is onze top 6.

Onze vloeren:

- ✓ Zijn zeer stabiel
- ✓ Dempen geluid
- ✓ Zijn slijtvast
- ✓ Moeten niet acclimatiseren
- ✓ Zijn geschikt voor vloerverwarming en -koeling
- ✓ Kunnen op elke ondergrond geplaatst worden



Kurk

de natuurlijke keuze

Al onze vloeren hebben een unieke kurkonderlaag. Waarom kurk? Het is warmer, stiller en gemakkelijker te plaatsen op bestaande harde oppervlakken, waardoor imperfecties in ondervloeren perfect worden verborgen. En: het is een van de meest duurzame materialen die er zijn. Kurk wordt geogst uit de kurkboom en kan elk decennium opnieuw worden geogst zonder de boom te beschadigen.

Een natuurlijke oplossing die alleen voordelen voor je huis of bedrijf oplevert:



Extra geluiddempend



Een comfortabele en warmere vloer



Een natuurlijke bescherming tegen schimmel



Geen afzonderlijke onderlaag vereist



Werkt imperfecties in de ondervloer weg



COREtec® vloeren zijn
zo goed, dat iemand anders
er opnieuw van kan *genieten*

Bij COREtec® Floors dragen we duurzaamheid hoog in het vaandel. Omdat onze meerlaagse constructie uit diverse materialen dermate veel energie vereist om gerecycleerd te kunnen worden, is een circulaire oplossing aangewezen. Daarom introduceren we een uiterst milieuvriendelijke oplossing: inzetten op oneindig hergebruik van onze vloeren, wat uniek is in onze sector.

Als architect van de meerlaagse watervaste rigid vloeren hebben we daarom een terugnamedienst op poten gezet: Second Life Floors. Deze Second Life vloeren worden gratis aan vzw's en jeugdbewegingen aangeboden. De terugnamedienst van COREtec® Floors heeft daarnaast ook een sociaal aspect. Voor de reiniging van de gebruikte vloerplanken schakelen we een maatwerkbedrijf in. Die gebruikt speciaal ontwikkelde COREtec® bio producten om de gedemonteerde vloeren te reinigen, die ervoor zorgen dat de gebruikte vloeren er als nieuw uitzien.

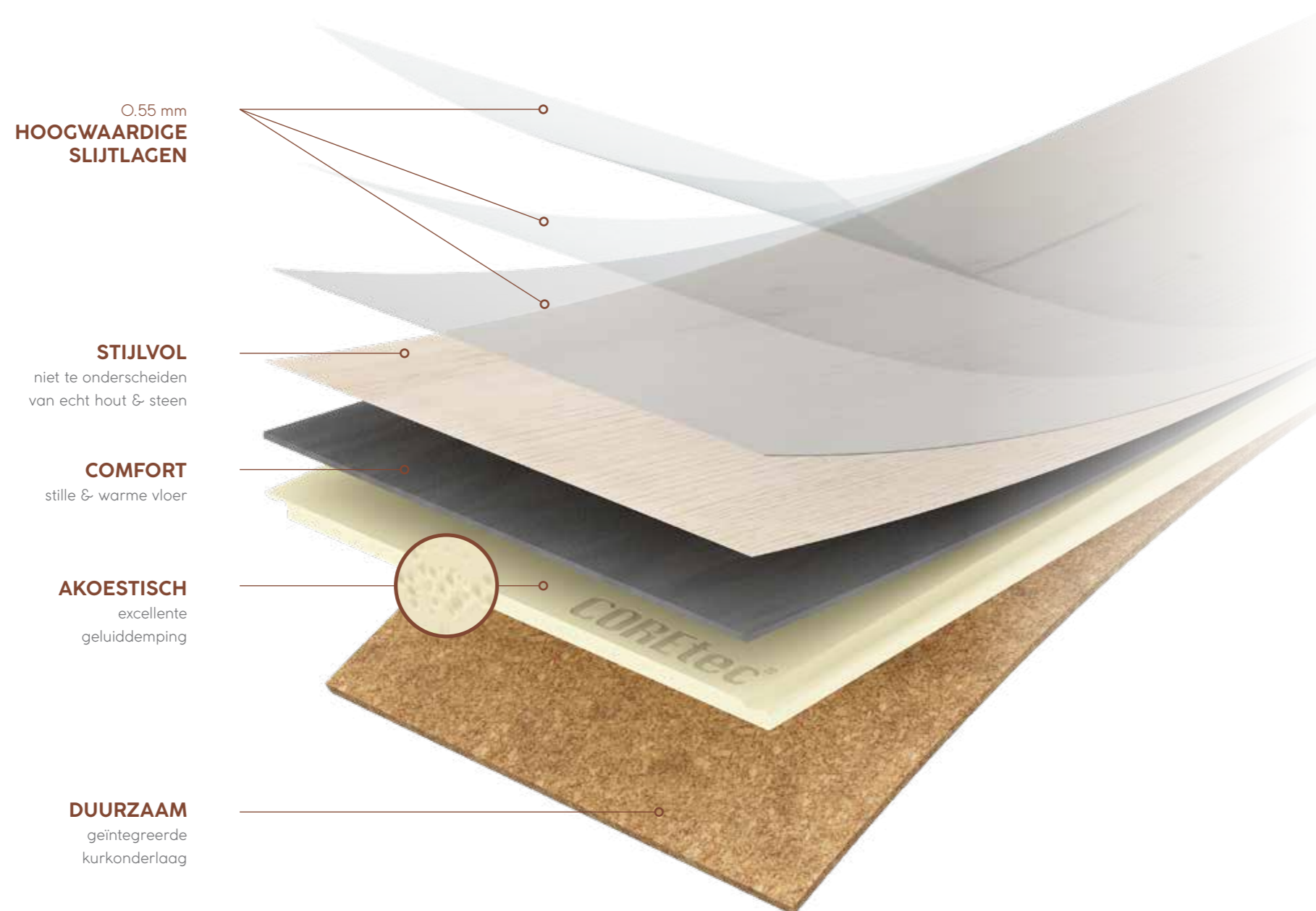
Dankzij Second Life krijgt jouw oude vloer een echte tweede kans. En daardoor werk je ook mee aan een meer duurzame wereld!



SOUND CORE®

Silent & strong, down to the *core*

COREtec® heeft een uitgebreid assortiment aan waterdichte vloeren. Zo ben je zeker dat je een vloer vindt die volledig past bij jouw persoonlijke smaak.



100% watervast



Extreem stabiel



Geen acclimatisatie nodig



Eenvoudige plaatsing



Op elke ondergrond



Akoestisch dempend



Slijtvast



Huisdiervriendelijk



Antistatisch



Ideaal voor vloerverwarming & -koeling

The charm of *nature*

Bij het creëren van een vloer is de natuur onze belangrijkste bron van inspiratie. Of je nu houdt van zachte aardetinten of warme donkere kleuren, ons assortiment aan authentieke looks biedt de perfecte oplossing voor elk interieur. Vertrouw op de natuur en maak een statement met je keuze.

De nieuwe Essentials-collectie van COREtec[®] heeft weer heel wat aantrekkelijke en klassevolle designs met natuurlijke texturen voor jou in petto.



Baltimore Oak 66-50-LVRE-1266

has never been so *strong*



Painted Oak 99-50-LVPE-1399

the
essentials
collection



A wide range of *designs*
matching your interior



the
essentials
collection



1800 Series p.18 | **1500 Series** p.34 | **1200 Series** p.46

| | | | | | | |
|--|------|--------|------|--------|--------|------|
| | 8 mm | 8,5 mm | 8 mm | 8,1 mm | 8,5 mm | 8 mm |
|--|------|--------|------|--------|--------|------|

0.55 mm (EN ISO 24340)

| | | | | | | | | |
|--|---------------------------------------|---------------------------------------|---------------------------------------|--|---|--|--|--|
| | 6 pcs 2.50 m ² 21 kg | 6 pcs 1.97 m ² 18 kg | 6 pcs 2.50 m ² 21 kg | 6 pcs 2.50 m ² 21.33 kg | 6 pcs 2.05 m ² 19.5 kg | 6 pcs 1.62 m ² 15.41 kg | 10 pcs 2.20 m ² 18 kg | 12 pcs 2.65 m ² 23 kg |
|--|---------------------------------------|---------------------------------------|---------------------------------------|--|---|--|--|--|

the essentials collection



Multi Series p.60 | **Herringbone Series** p.64 | **Tile Series** p.68

| | | | |
|--|------|------|------|
| | 8 mm | 8 mm | 8 mm |
|--|------|------|------|

0.55 mm (EN ISO 24340)

| | | | | | |
|--|---|--|--|--|--|
| | 10 pcs 2.62 m ² 23.50 kg | 12 pcs 2.50 m ² 21 kg | 6 pcs 2.18 m ² 18.79 kg | 8 pcs 2.23 m ² 18.69 kg | 9 pcs 2.58 m ² 23.63 kg |
|--|---|--|--|--|--|

Hoe herken je onze COREtec®-vloeren?



Groeven aan de lange zijden van de plank.

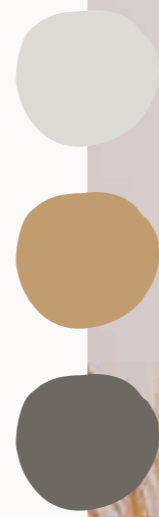


Groeven aan de lange en korte zijden van de plank.



Het reliëf volgt de houtstructuur en creëert een levensecht effect.

The charm of *nature* has never been so *strong*



1800
SERIES

- 1830 x 228 x 8,1 mm
- 1830 x 228 x 8 mm
- 1830 x 180 x 8,5 mm

Minnesota Ash O3 - 50-LVPE-2103



FREMONT OAK 82

50-LVRE-2282
1830 x 228 x 8 mm



FREMONT OAK 93

50-LVRE-2293
1830 x 228 x 8 mm





MUNSTER OAK 88

50-LVRE-2388
1830 x 228 x 8 mm



MUNSTER OAK 53

50-LVRE-2353
1830 x 228 x 8 mm





GREYSTONE CONTEMPO OAK 34

50-LVRE-634
1830 x 180 x 8,5 mm



TIMBERLAND RUSTIC PINE 41

50-LVRE-641
1830 x 180 x 8,5 mm





BALTIMORE
OAK 95
50-LVRE-1295
1830 x 180 x 8,5 mm



BALTIMORE
OAK 77
50-LVRE-1277
1830 x 180 x 8,5 mm



BALTIMORE
OAK 66
50-LVRE-1266
1830 x 180 x 8,5 mm



BALTIMORE
OAK 84
50-LVRE-1284
1830 x 180 x 8,5 mm





MINNESOTA ASH O3

50-LVPE-2103
1830 x 228 x 8 mm



DOBRA OAK 51

50-LVPE-951
1830 x 228 x 8 mm



TASMAN OAK 50

50-LVPE-950
1830 x 228 x 8 mm





WARWICK OAK 53
50-LVPE-953
1830 x 228 x 8 mm



ELLIS OAK 54
50-LVPE-954
1830 x 228 x 8 mm



UNITY OAK 57
50-LVPE-957
1830 x 228 x 8 mm

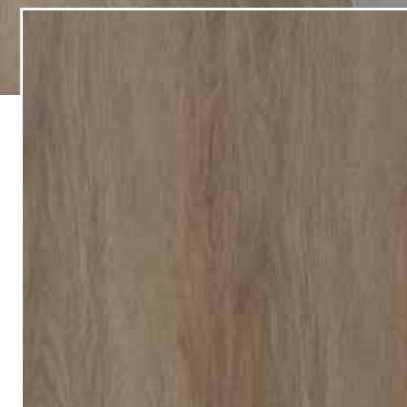
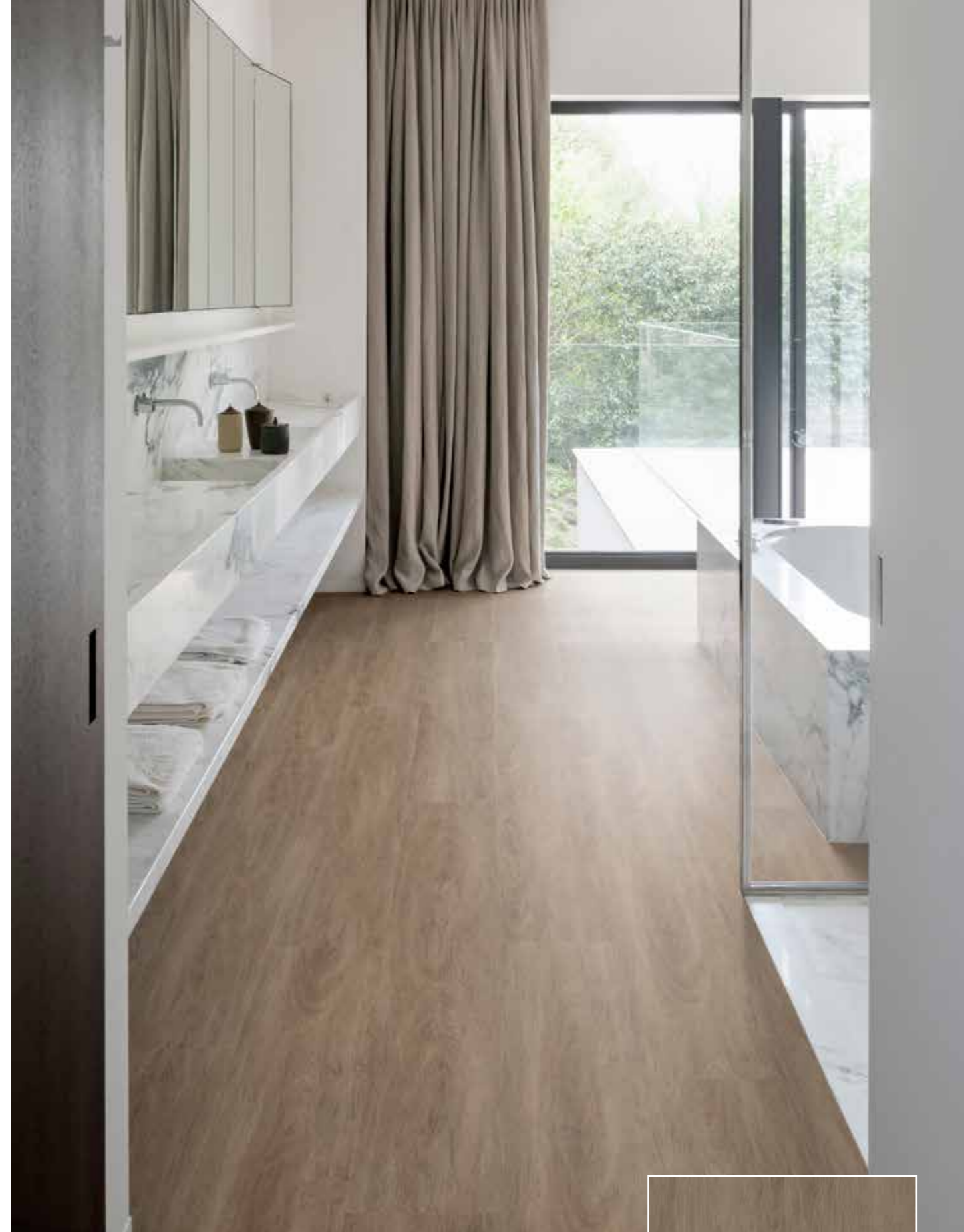




ALEXANDRIA OAK 14

50-LVP-614

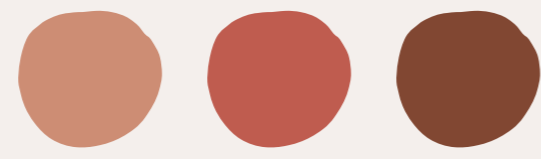
1830 x 228 x 8,1 mm



HIGHLANDS OAK 15

50-LVP-615

1830 x 228 x 8,1 mm



The charm of *nature* has never been so *strong*

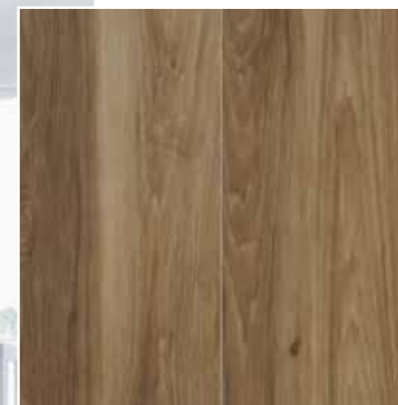
1500
SERIES

1500 x 228 x 8,5 mm
1500 x 180 x 8,5 mm



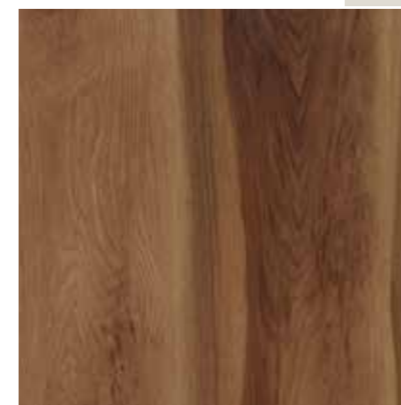
OCALA WALNUT 54

50-LVRE-2054
1500 x 228 x 8,5 mm



OCALA WALNUT 87

50-LVRE-2087
1500 x 228 x 8,5 mm



OCALA WALNUT 68

50-LVRE-2068
1500 x 228 x 8,5 mm





JASPER OAK 01
 50-LVR-9601
 1500 x 180 x 8,5 mm



CLEVELAND OAK 52
 50-LVRE-1452
 1500 x 228 x 8,5 mm



CLEVELAND OAK 86
 50-LVRE-1486
 1500 x 228 x 8,5 mm





BOSTON OAK O3
50-LVR-1903
1500 x 180 x 8,5 mm



BOSTON OAK 92
50-LVRE-1992
1500 x 228 x 8,5 mm



BOSTON OAK 78
50-LVR-1978
1500 x 180 x 8,5 mm





GREAT NORTHERN
OAK 05
50-LVR-9605
1500 x 180 x 8,5 mm



WATERTON LAKES
OAK 04
50-LVR-9604
1500 x 180 x 8,5 mm



PORTLAND OAK 72
50-LVR-1872
1500 x 180 x 8,5 mm





WIND RIVER OAK O6

50-LVR-8606

1500 x 180 x 8,5 mm



SPARWOOD OAK O6

50-LVR-9606

1500 x 180 x 8,5 mm



The charm of *nature* has never been so *strong*



1200
SERIES
1220 x 180 x 8 mm
1220 x 182 x 8 mm



ENCHANTED OAK 51

50-LVPE-751
1220 x 180 x 8 mm



RUSTLED OAK 50

50-LVPE-750
1220 x 180 x 8 mm





PAINTED OAK O2

50-LVPE-1302
1220 x 180 x 8 mm



PAINTED OAK 99

50-LVPE-1399
1220 x 180 x 8 mm





CLEVELAND OAK 62

50-LVPE-1462
1220 x 180 x 8 mm



CLEVELAND OAK 94

50-LVPE-1494
1220 x 180 x 8 mm





CHARLESTON OAK 53
 50-LVP-1153
 1220 x 182 x 8 mm



CHARLESTON OAK 72
 50-LVP-1172
 1220 x 182 x 8 mm



CHARLESTON OAK 78
 50-LVP-1178
 1220 x 182 x 8 mm

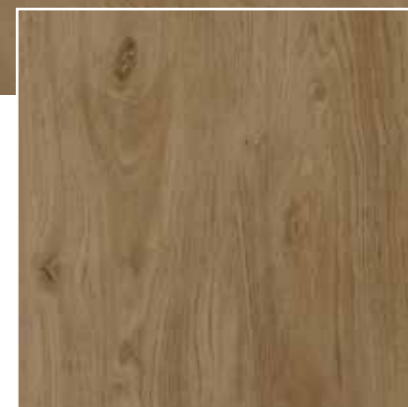


BLACKSTONE
OAK 07
 50-LVP-707
 1220 x 182 x 8 mm


 MULTICOLOUR EFFECT



FALLEN OAK 52
 50-LVP-752
 1220 x 180 x 8 mm



BALTIMORE OAK 54
 50-LVP-1254
 1220 x 182 x 8 mm



NANTUCKET OAK 11
50-LVP-211
1220 x 182 x 8 mm

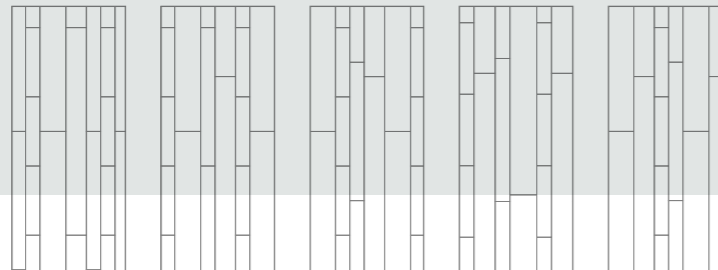


IVORY COAST OAK 05
50-LVP-705
1220 x 182 x 8 mm



The charm of *nature* has never been so *strong*

Creëer
je eigen stijl



Texas Oak M54-50-LVREM-2454



MULTI SERIES

1 doos bevat planken in volgende afmetingen:
1830 x 228 x 8 mm 1220 x 126 x 8 mm
1830 x 181 x 8 mm 610 x 126 x 8 mm



TEXAS OAK M54

50-LVREM-2454

610 x 126 x 8 mm
1220 x 126 x 8 mm

1830 x 181 x 8 mm
1830 x 228 x 8 mm



TEXAS OAK M71

50-LVREM-2471

610 x 126 x 8 mm
1830 x 181 x 8 mm
1220 x 126 x 8 mm
1830 x 228 x 8 mm



TEXAS OAK M86

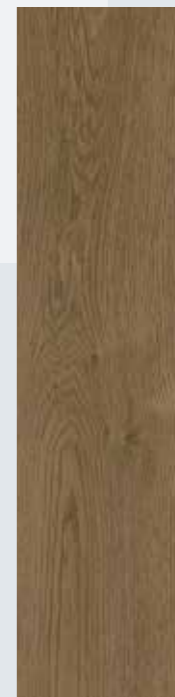
50-LVREM-2486

610 x 126 x 8 mm
1830 x 181 x 8 mm
1220 x 126 x 8 mm
1830 x 228 x 8 mm

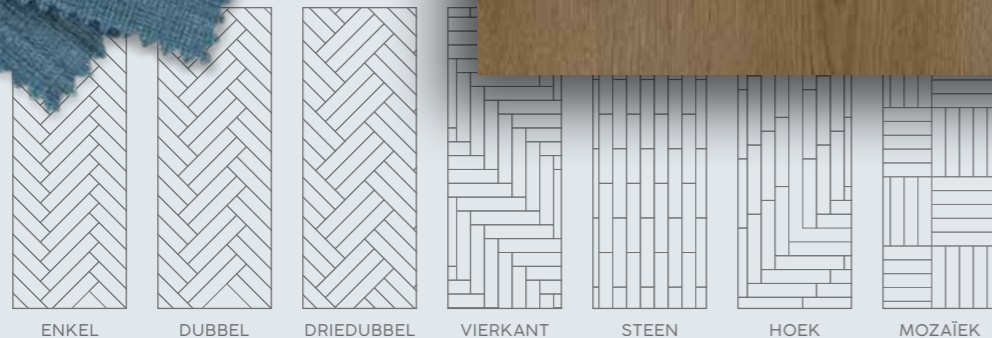




The charm of *nature* has never been so *strong*



Mix & match
je eigen stijl



HERRINGBONE
SERIES

912 x 228 x 8 mm

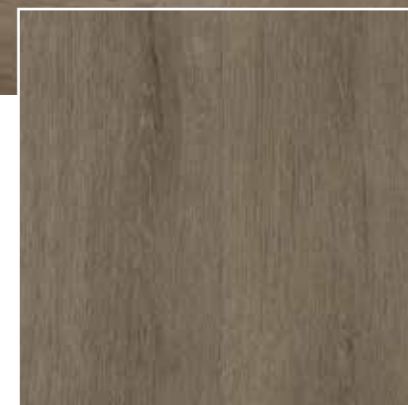
Texas Oak H54-50-LVRH-2454



TEXAS OAK H71
 50-LVRH-2471
 912 x 228 x 8 mm



TEXAS OAK H54
 50-LVRH-2454
 912 x 228 x 8 mm

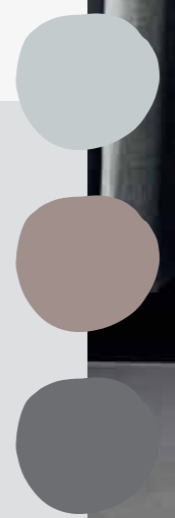


TEXAS OAK H86
 50-LVRH-2486
 912 x 228 x 8 mm





The charm of *nature* has never been so *strong*

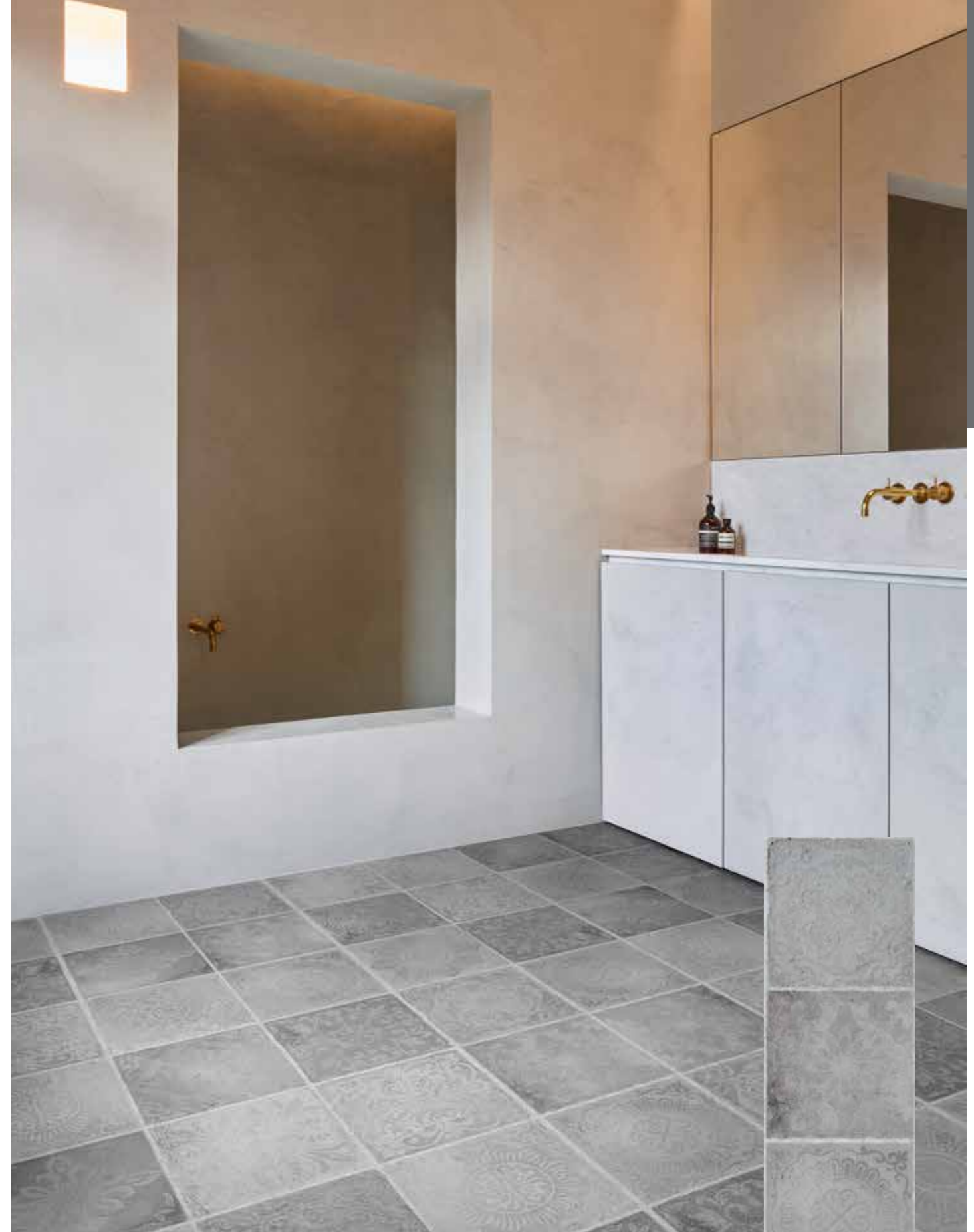


TILE
SERIES

- 610 x 457 x 8 mm
- 610 x 470 x 8 mm
- 1205 x 302 x 8 mm



RABAT 90
50-LVT-1790
1205 x 302 x 8 mm



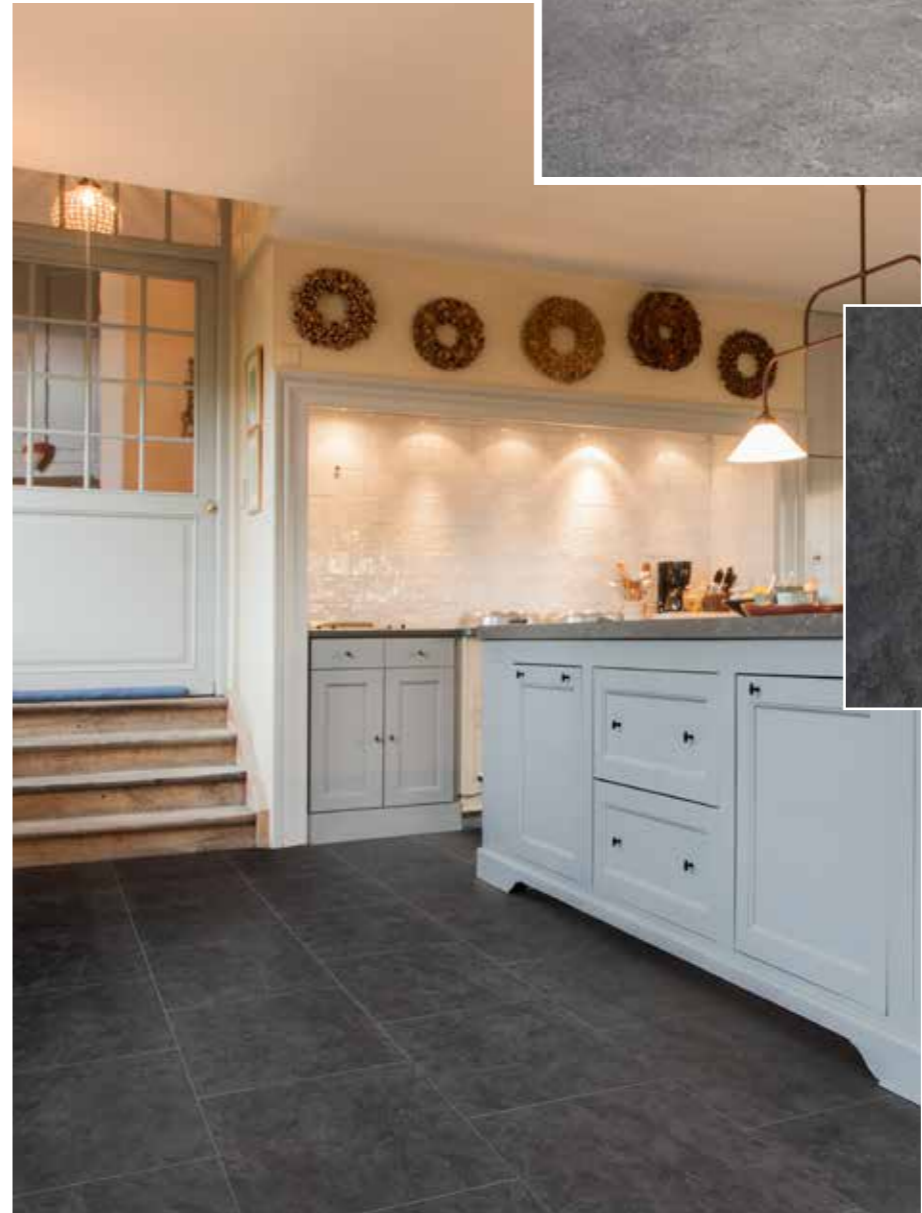
RABAT 94
50-LVT-1794
1205 x 302 x 8 mm



LYRA 57
50-LVTE-1857
610 x 457 x 8 mm



AQUILA 50
50-LVTE-1850
610 x 457 x 8 mm



MENSA 58
50-LVTE-1858
610 x 457 x 8 mm





COLUMBA 53

50-LVTE-1853
610 x 457 x 8 mm



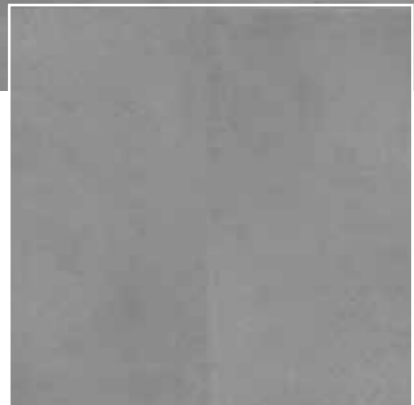
VELA 54

50-LVTE-1854
610 x 457 x 8 mm



COSMIC COPPER 67

50-LVT-1567
610 x 470 x 8 mm



POLISHED CONCRETE 95

50-LVT-1695
610 x 470 x 8 mm



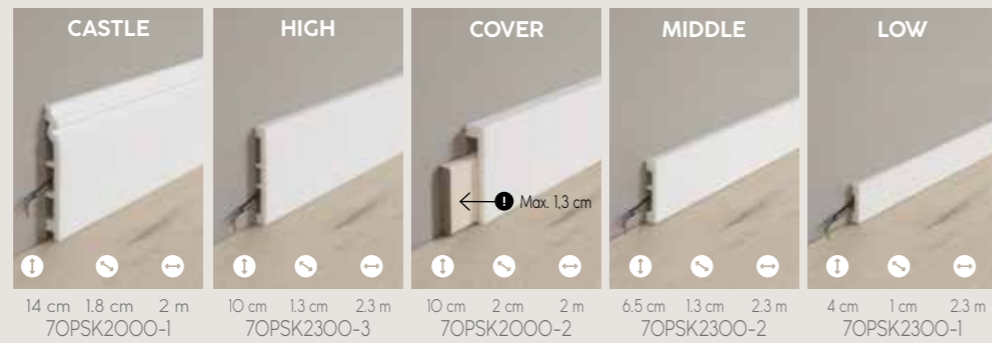
WEATHERED CONCRETE 03

50-LVT-1803
610 x 470 x 8 mm

Accessoires

Overschilderbare plinten

Onze overschilderbare plinten zijn 100% waterdicht & schokbestendig.

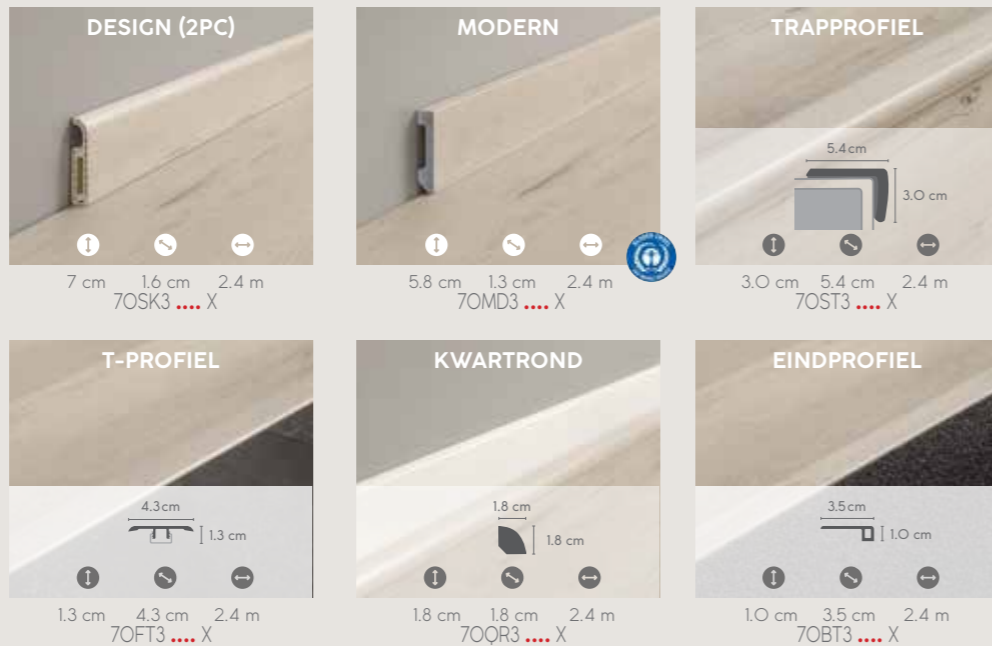


Bijpassende design accessoires

Onze accessoires passen bij het ontwerp van jouw vloer & zijn ook 100% waterdicht & schokbestendig



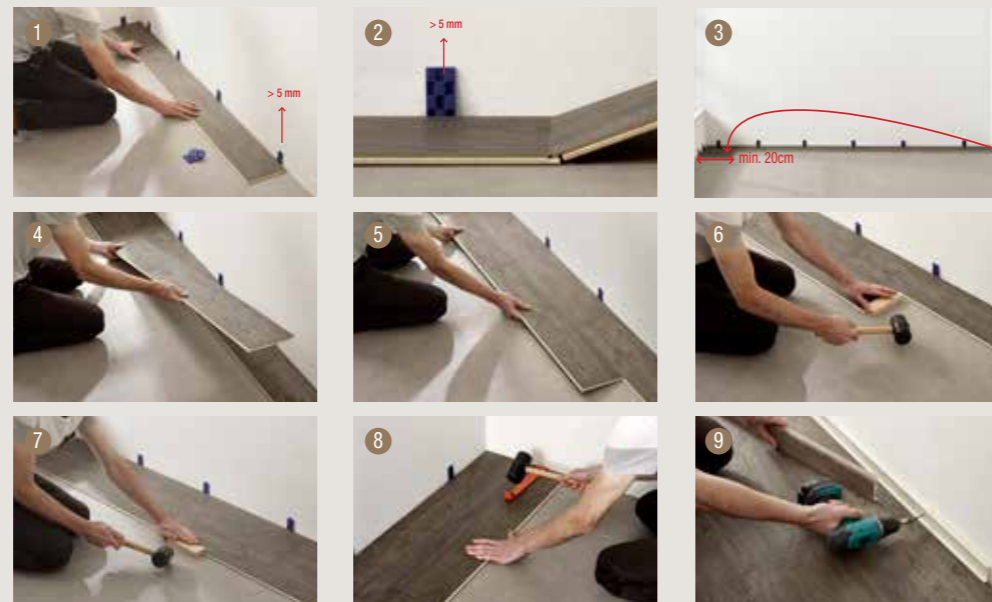
! = Overeenkomstige designreferentie



Plaatsing

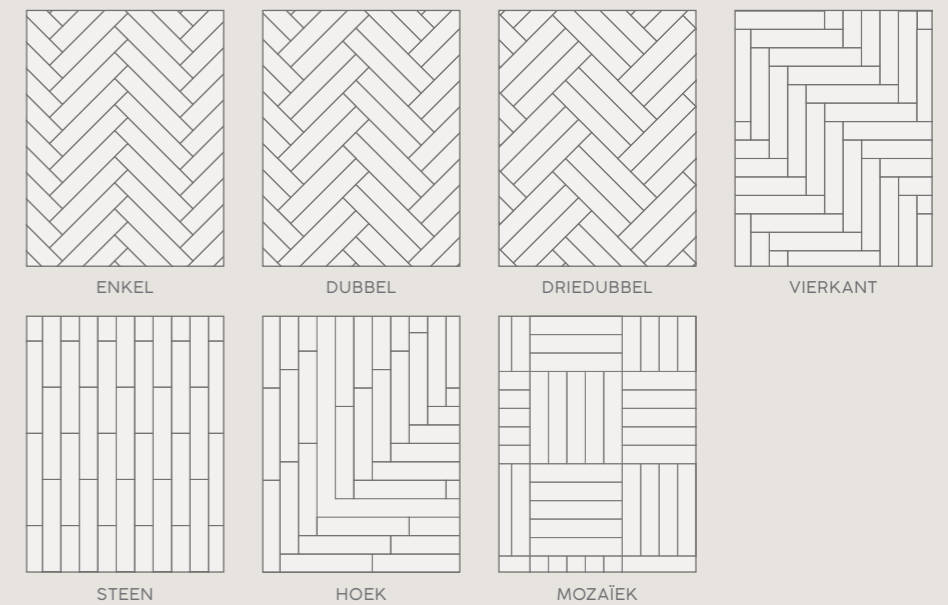
Eenvoudig te plaatsen

COREtec® installeer je sneller dan eender welke vloer. Hoe? Volg de stappen hiernaast of bekijk onze instructievideo op www.coretecfloors.com



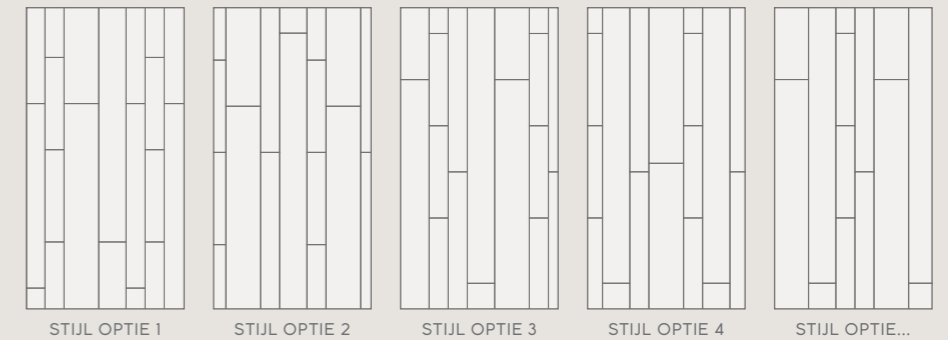
Visgraatvariaties Herringbone Series

Mix & match je eigen stijl met de extra grote visgraatplanken.



Variaties Multi Series

Creëer zonder moeite met vier verschillende formaten je eigen stijl. Hoe je de planken legt, is dus volledig aan jou!



Onderhoud

De COREtec® onderhoudskit

- Dagelijkse reiniger
- Dieptereiniger
- Vlekkenverwijderaar



Technische specificaties

GEBRUIKSKLASSE

Klasse 23 / 33 (EN ISO 10874)

GEOMETRISCHE KENMERKEN

Conform (ISO 24337)

SLIJTVASTHEID

Pass 5000 cycles (EN 13329 Annex E)

BESTAND TEGEN STOELWIELEN

Pass 25000 cycles (ISO 4918)

INDRUK VAN MEUBELPOTEN

Geen zichtbare verandering (EN 16581)

RESTINDRUK

≤ 0.10 mm (EN ISO 24343-1)

VLEKBESTENDIGHEID

5 (geen zichtbare verandering) (EN 438-2)

TREKKRACHT KLIKVERBINDING

LS ≥ 2.0 / SS ≥ 3.5 (EN 24334)

DIMENSIONELE STABILITEIT

Pass ≤ 0.25% (EN ISO 23999)

KLEURVASTHEID

> grade 6 (ISO 105-BO2)

CONTACTGELUIDISOLATIE

$\Delta L_w = 20$ dB (ISO 10140-3 / EN 717-2)

$\Delta L_{LIN} = 10$ dB (ISO 10140-3 / EN 717-1)

FORMALDEHYDEKLASSE

E1 (EN 717-1)

BRANDCLASSIFICATIE

Bfl - S1 (EN 13501)

ANTISLIP

DS - R10 (EN 13893 - DIN 51130)

VLOERVERWARMING




Geschikt

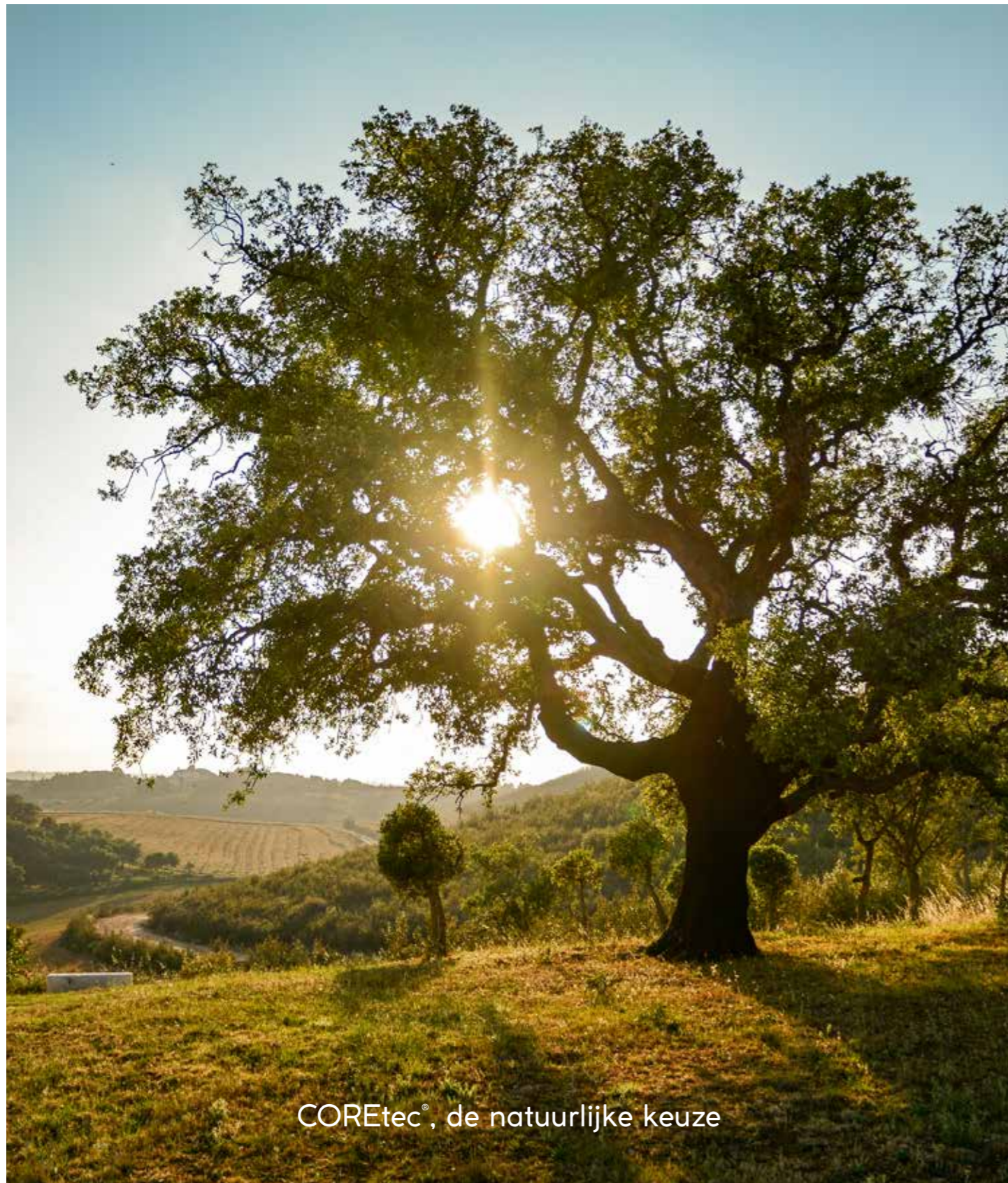
ELECTROSTATISCHE PROPENSITEIT

≤ 2 kV (EN 1815)

THERMISCHE ISOLATIE

0.066 m²-K/W (EN 12667)

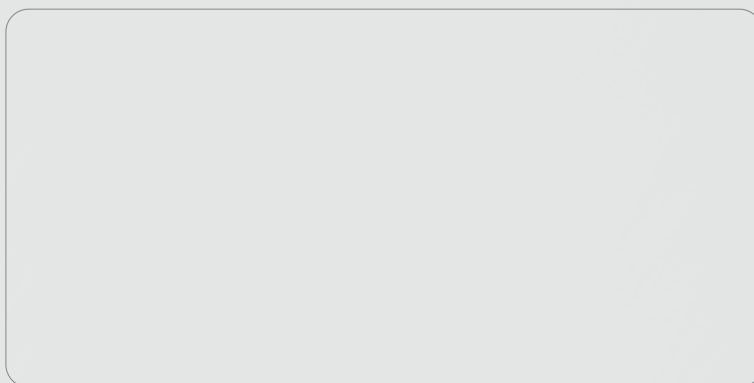
| Series | Naam | SQ Nummer | Lengte (mm) | Breedte (mm) | Dikte (mm) |  |  |  | Stuks/ doos | M ² / doos | Gewicht doos (kg) |
|---------------|---------------------------|---------------|-------------|--------------|------------|---|---|---|--|-----------------------|-------------------|
| 1800+++ | Fremont Oak 82 | 50 LVRE 2282 | 1830 | 228 | 8 | ● | | ● | 6 | 2,5 | 21 |
| | Fremont Oak 93 | 50 LVRE 2293 | 1830 | 228 | 8 | ● | | ● | 6 | 2,5 | 21 |
| | Munster Oak 53 | 50 LVRE 2353 | 1830 | 228 | 8 | ● | | ● | 6 | 2,5 | 21 |
| | Munster Oak 88 | 50 LVRE 2388 | 1830 | 228 | 8 | ● | | ● | 6 | 2,5 | 21 |
| 1800++ | Greystone Contempo Oak 34 | 50 LVRE 634 | 1830 | 180 | 8,5 | | ● | ● | 6 | 1,97 | 18 |
| | Timberland Rustic Pine 41 | 50 LVRE 641 | 1830 | 180 | 8,5 | | ● | ● | 6 | 1,97 | 18 |
| | Baltimore Oak 66 | 50 LVRE 1266 | 1830 | 180 | 8,5 | | ● | ● | 6 | 1,97 | 18 |
| | Baltimore Oak 84 | 50 LVRE 1284 | 1830 | 180 | 8,5 | | ● | ● | 6 | 1,97 | 18 |
| | Baltimore Oak 77 | 50 LVRE 1277 | 1830 | 180 | 8,5 | | ● | ● | 6 | 1,97 | 18 |
| 1800+ | Baltimore Oak 95 | 50 LVRE 1295 | 1830 | 180 | 8,5 | | ● | ● | 6 | 1,97 | 18 |
| | Dobra Oak 51 | 50 LVPE 951 | 1830 | 228 | 8 | | ● | | 6 | 2,5 | 21 |
| | Tasman Oak 50 | 50 LVPE 950 | 1830 | 228 | 8 | | ● | | 6 | 2,5 | 21 |
| | Ellis Oak 54 | 50 LVPE 954 | 1830 | 228 | 8 | | ● | | 6 | 2,5 | 21 |
| | Warwick Oak 53 | 50 LVPE 953 | 1830 | 228 | 8 | | ● | | 6 | 2,5 | 21 |
| 1800 | Unity Oak 57 | 50 LVPE 957 | 1830 | 228 | 8 | | ● | | 6 | 2,5 | 21 |
| | Minnesota Ash O3 | 50 LVPE 2103 | 1830 | 228 | 8 | | ● | | 6 | 2,5 | 21 |
| | Alexandria Oak 14 | 50 LVP 614 | 1830 | 228 | 8,1 | | | | 6 | 2,5 | 21,33 |
| 1500+ | Highlands Oak 15 | 50 LVP 615 | 1830 | 228 | 8,1 | | | | 6 | 2,5 | 21,33 |
| | Boston Oak 92 | 50 LVRE 1992 | 1500 | 228 | 8,5 | ● | | ● | 6 | 2,05 | 19,5 |
| | Ocala Walnut 87 | 50 LVRE 2087 | 1500 | 228 | 8,5 | ● | | ● | 6 | 2,05 | 19,5 |
| | Ocala Walnut 54 | 50 LVRE 2054 | 1500 | 228 | 8,5 | ● | | ● | 6 | 2,05 | 19,5 |
| | Ocala Walnut 68 | 50 LVRE 2068 | 1500 | 228 | 8,5 | ● | | ● | 6 | 2,05 | 19,5 |
| | Cleveland Oak 86 | 50 LVRE 1486 | 1500 | 228 | 8,5 | ● | | ● | 6 | 2,05 | 19,5 |
| | Cleveland Oak 52 | 50 LVRE 1452 | 1500 | 228 | 8,5 | ● | | ● | 6 | 2,05 | 19,5 |
| 1500 | Jasper Oak O1 | 50 LVR 9601 | 1500 | 180 | 8,5 | | | ● | 6 | 1,62 | 15,41 |
| | Great Northern Oak O5 | 50 LVR 9605 | 1500 | 180 | 8,5 | | | ● | 6 | 1,62 | 15,41 |
| | Waterton Lakes Oak O4 | 50 LVR 9604 | 1500 | 180 | 8,5 | | | ● | 6 | 1,62 | 15,41 |
| | Wind River Oak O6 | 50 LVR 8606 | 1500 | 180 | 8,5 | | | ● | 6 | 1,62 | 15,41 |
| | Sparwood Oak O6 | 50 LVR 9606 | 1500 | 180 | 8,5 | | | ● | 6 | 1,62 | 15,41 |
| | Portland Oak 72 | 50 LVR 1872 | 1500 | 180 | 8,5 | | | ● | 6 | 1,62 | 15,41 |
| | Boston Oak O3 | 50 LVR 1903 | 1500 | 180 | 8,5 | | | ● | 6 | 1,62 | 15,41 |
| | Boston Oak 78 | 50 LVR 1978 | 1500 | 180 | 8,5 | | | ● | 6 | 1,62 | 15,41 |
| 1200+ | Rustled Oak 50 | 50 LVPE 750 | 1220 | 180 | 8 | | ● | | 10 | 2,2 | 18 |
| | Enchanted Oak 51 | 50 LVPE 751 | 1220 | 180 | 8 | | ● | | 10 | 2,2 | 18 |
| | Painted Oak O2 | 50 LVPE 1302 | 1220 | 180 | 8 | | ● | | 10 | 2,2 | 18 |
| | Painted Oak 99 | 50 LVPE 1399 | 1220 | 180 | 8 | | ● | | 10 | 2,2 | 18 |
| | Cleveland Oak 62 | 50 LVPE 1462 | 1220 | 180 | 8 | | ● | | 10 | 2,2 | 18 |
| | Cleveland Oak 94 | 50 LVPE 1494 | 1220 | 180 | 8 | | ● | | 10 | 2,2 | 18 |
| 1200 | Ivory Coast Oak O5 | 50 LVP 705 | 1220 | 182 | 8 | | | | 12 | 2,65 | 23 |
| | Blackstone Oak O7 | 50 LVP 707 | 1220 | 182 | 8 | | | | 12 | 2,65 | 23 |
| | Nantucket Oak 11 | 50 LVP 211 | 1220 | 182 | 8 | | | | 12 | 2,65 | 23 |
| | Fallen Oak 52 | 50 LVP 752 | 1220 | 180 | 8 | | | | 10 | 2,2 | 18 |
| | Charleston Oak 72 | 50 LVP 1172 | 1220 | 182 | 8 | | | | 12 | 2,65 | 23 |
| | Charleston Oak 78 | 50 LVP 1178 | 1220 | 182 | 8 | | | | 12 | 2,65 | 23 |
| | Charleston Oak 53 | 50 LVP 1153 | 1220 | 182 | 8 | | | | 12 | 2,65 | 23 |
| | Baltimore Oak 54 | 50 LVP 1254 | 1220 | 182 | 8 | | | | 12 | 2,65 | 23 |
| HER-RING-BONE | Texas Oak H71 | 50 LVRH 2471 | 912 | 228 | 8 | | | ● | A ⁰ ₀ -B ⁰ ₀ | 2,5 | 21 |
| | Texas Oak H86 | 50 LVRH 2486 | 912 | 228 | 8 | | | ● | A ⁰ ₀ -B ⁰ ₀ | 2,5 | 21 |
| | Texas Oak H54 | 50 LVRH 2454 | 912 | 228 | 8 | | | ● | A ⁰ ₀ -B ⁰ ₀ | 2,5 | 21 |
| MULTI | Texas Oak M71 | 50 LVREM 2471 | 610 | 126 | 8 | ● | | ● | 2 | 2,62 | 23,5 |
| | | | 1830 | 181 | 8 | | | | 4 | | |
| | | | 1220 | 126 | 8 | | | | 2 | | |
| | Texas Oak M86 | 50 LVREM 2486 | 610 | 126 | 8 | ● | | ● | 2 | 2,62 | 23,5 |
| | | | 1830 | 181 | 8 | | | | 4 | | |
| | | | 1220 | 126 | 8 | | | | 2 | | |
| | Texas Oak M54 | 50 LVREM 2454 | 610 | 126 | 8 | ● | | ● | 2 | 2,62 | 23,5 |
| | | | 1830 | 181 | 8 | | | | 4 | | |
| | | | 1220 | 126 | 8 | | | | 2 | | |
| | | | 1830 | 228 | 8 | | | | 2 | | |
| Tile++ | Rabat 94 | 50 LVT 1794 | 1205 | 302 | 8 | | | | 6 | 2,18 | 18,79 |
| | Rabat 90 | 50 LVT 1790 | 1205 | 302 | 8 | | | | 6 | 2,18 | 18,79 |
| Tile+ | Aquila 50 | 50 LVTE 1850 | 610 | 457 | 8 | | ● | | 8 | 2,23 | 18,69 |
| | Lyra 57 | 50 LVTE 1857 | 610 | 457 | 8 | | ● | | 8 | 2,23 | 18,69 |
| | Columba 53 | 50 LVTE 1853 | 610 | 457 | 8 | | ● | | 8 | 2,23 | 18,69 |
| | Vela 54 | 50 LVTE 1854 | 610 | 457 | 8 | | ● | | 8 | 2,23 | 18,69 |
| | Mensa 58 | 50 LVTE 1858 | 610 | 457 | 8 | | ● | | 8 | 2,23 | 18,69 |
| Tile | Weathered Concrete O3 | 50 LVT 1803 | 610 | 470 | 8 | | | | 9 | 2,58 | 23,63 |
| | Cosmic Copper 67 | 50 LVT 1567 | 610 | 470 | 8 | | | | 9 | 2,58 | 23,63 |
| | Polished Concrete 95 | 50 LVT 1695 | 610 | 470 | 8 | | | | 9 | 2,58 | 23,63 |



COREtec®, de natuurlijke keuze



Garantie (jaren) De garantie dekt fabricagefouten en vroegtijdige slijtage bij normaal gebruik.



Souverainestraat 27 - 9770 Kruisem (Belgium)
info@usfloors.be · www.coretecfloors.com

1-2021 / NL - 21 BROOC 001-1 / De vloeren in deze brochure worden zo nauwkeurig mogelijk weergegeven door middel van druktechnieken. De informatie in deze brochure kan worden gewijzigd. Waarde: €2,50.