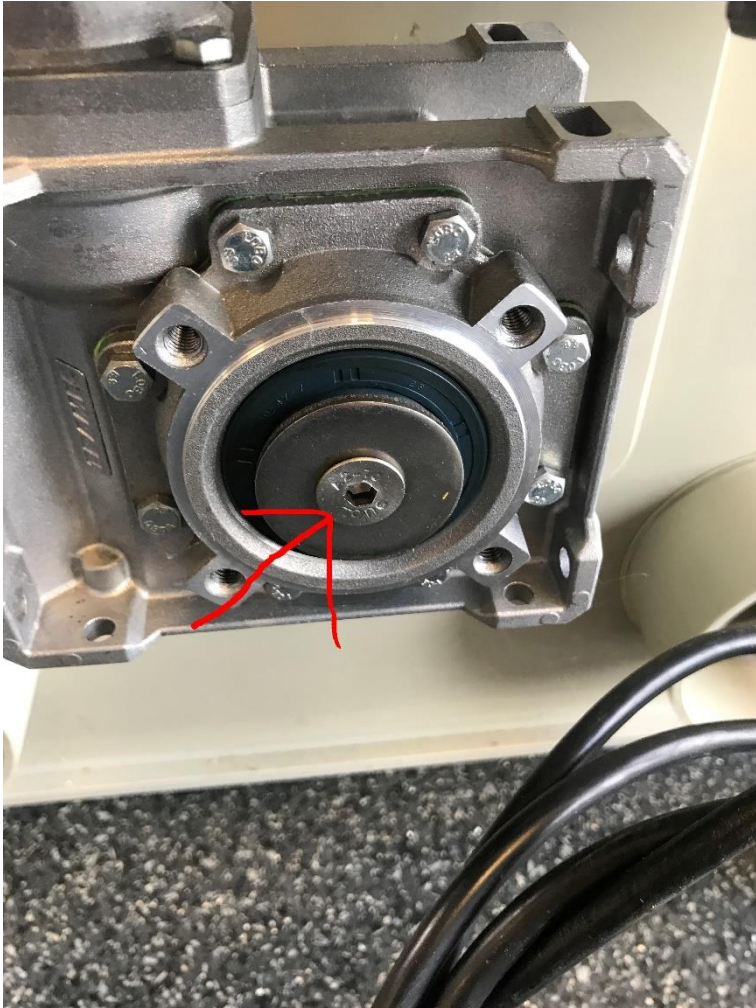
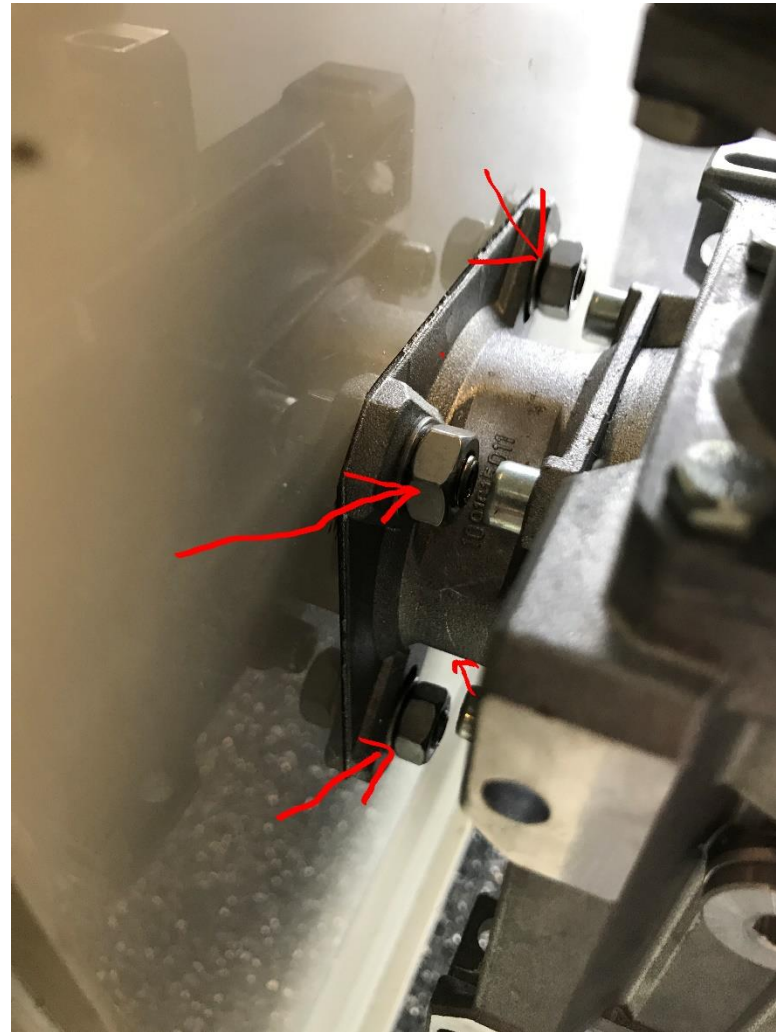


Ein Seal ersetzen:

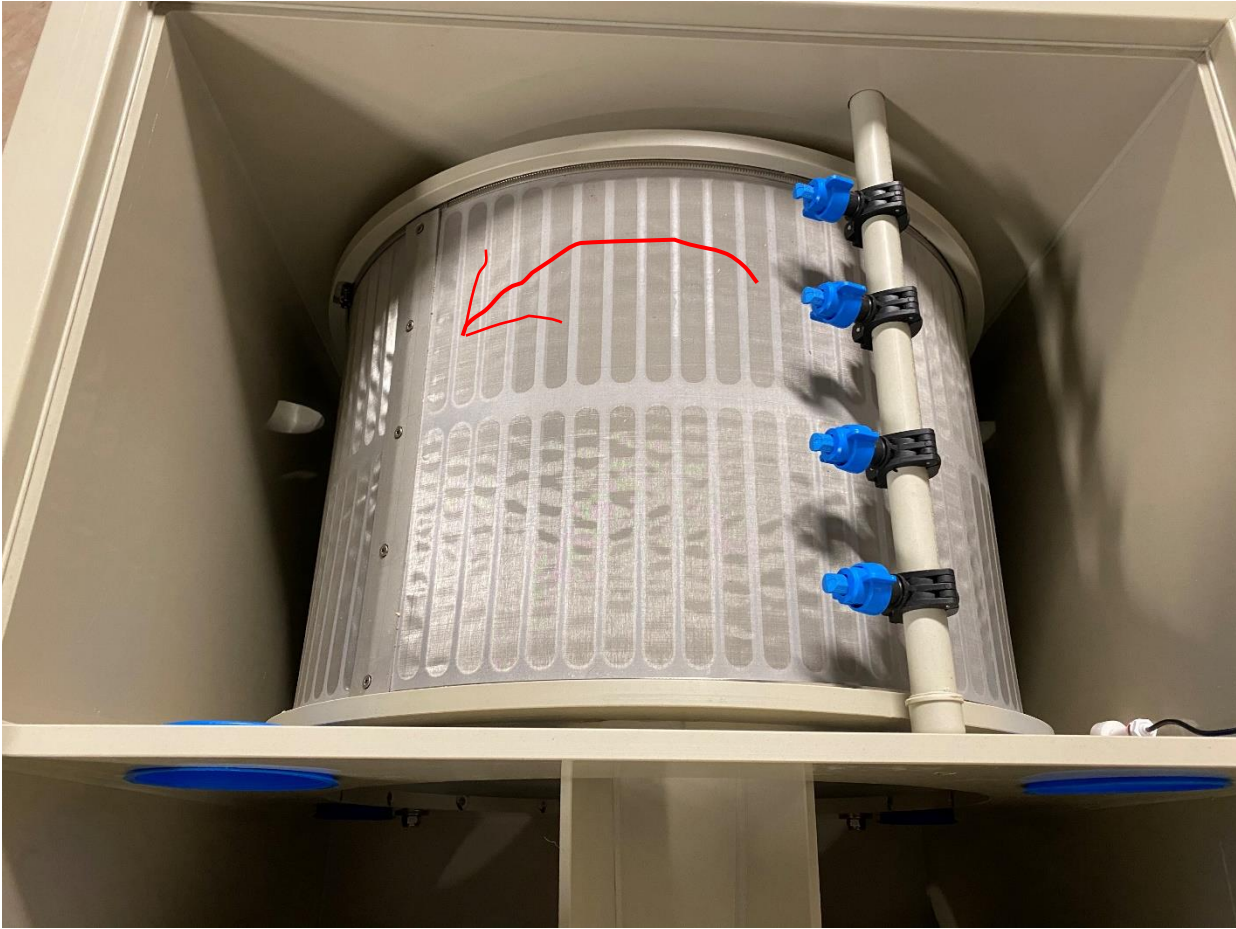
1 losdrehen von der Bolz an der Vorderseite



2 Losdrehen Motor mit der 4 bolzen.



trommel losdrehen. gegen den Uhrzeigersinn drehen.



Rinne losdrehen.



3. Motor abholen.

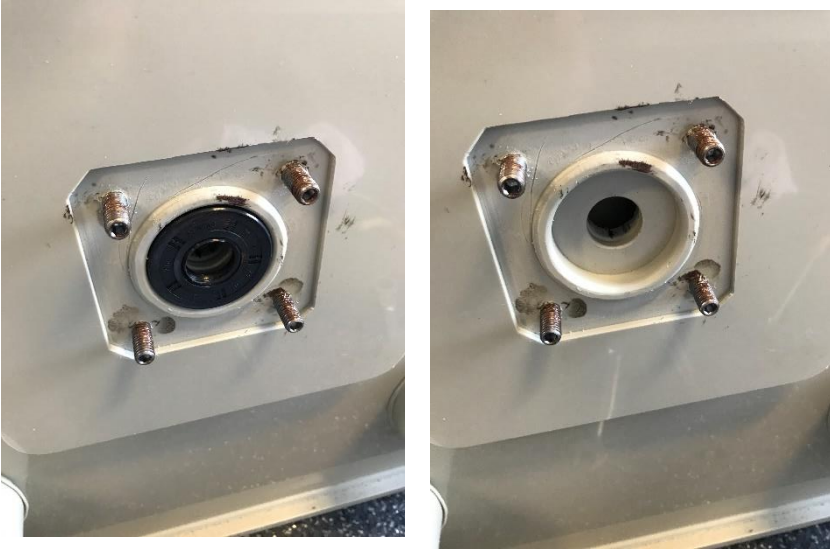


4. Edelstahl Achse draus nehmen. Anticlockwise losdrehen.
Trommel nach clockwise drehen.
Um der achse auszunehmen

Wann sie kein Platz haben um die Achse raus zu nehmen nach hinten, müssen sie der Achse nach Innen rausnehmen. Dan müssen sie der spulrinne, Spüldöse und Trommel rausnehmen um der Achse nach innen raus zu nehmen.



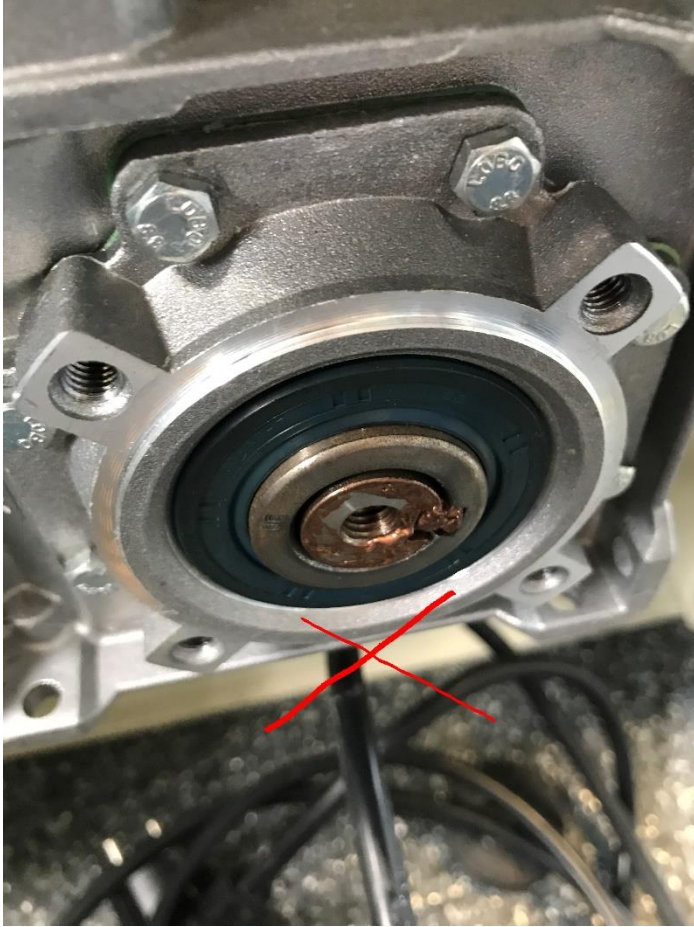
5. Achse draus. Und der Seal austauschen.



6. Der Neue Seal muss mit einem Hammer mit einer Stompfen ende von Holz oder Plastik eingeschlagen werden



7. Achse wiedereinsetzen und andrehen ClockWise an der Trommel. Und Der Trommel maximal nach vorne drücken.



8. Motor wieder aufsetzen und andrehen mit der 4 Muttern. Nicht zu fest andrehen!! Dann kann es passieren das Sie Die Gewinne überdrehen in der PP material!



9. Andrehen Bolz an der Vorseite.

