



MPF

For crystal clear pond water

CONSUMENTEN FOLDER 2024

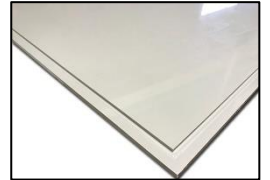


MPF FILTERSYSTEMEN VOOR VIJVERS, KOI VIJVERS EN ZWEMVIJVERS

MPF ofwel 'Makoi Pond Filtration' is specialist in trommelfilters voor koi vijvers en zwemvijvers. Onze systemen staan garant voor een kristalheldere vijver of zwemvijver.

"Onze kennis, passie en liefde voor koi en vijvertechniek komt samen in een MPF filter."

Vanuit onze eigen passie voor koi en koi vijvers kennen wij alle ins en outs met betrekking tot een gezond watersysteem. Wij hebben onze jarenlange kennis vertaald in onze eigen trommelfilters en combi-trommelfilters. Dit heeft geresulteerd in een innovatief, duurzaam en betrouwbaar filtersysteem voor vijvers, zwemvijvers en koi vijvers. Helder en gezond water met de juiste waarden, vormt de basis voor een gezond ecosysteem. Dit resulteert in een kraakheldere zwemvijver of een koi vijver waarin koi kunnen opgroeien in de meest ideale omstandigheden.



Waarom kiezen voor een MPF filter?

- Zeer heldere vijver zonder het filter dagelijks schoon te hoeven maken.
- Sterke en duurzame motor (210Nm) speciaal geschikt voor MPF filters.
- Assemblage vindt plaats in onze fabriek in Nederland.
- Hoogwaardige componenten zoals industriële elektronica, industriële componenten en RVS 316 materialen.
- Extra sterke verbinding in- en uitvoeren door unieke lasverbinding.
- MPF filters worden 'in house' ontworpen, getest en gefabriceerd.
- Wij kennen het product door-en-door en blijven onze filters constant door ontwikkelen en innoveren.

Alle platen worden bij ons ingefreesd met onze Biesse Skill freesmachine. De 110mm in- en uitvoeren worden bij ons gestompt. Dit zorgt ervoor dat de verbinding veel sterker wordt ten opzichte van een gelaste buis. Buizen die aan een polypropyleen (PP) plaat worden gelast kunnen makkelijker knappen met alle gevolgen van dien. Twee bypass doorvoeren in de trommelwand zorgen ervoor dat het filter bij calamiteiten blijft werken en het biologische gedeelte bij de Biodrum niet wordt stilgezet.



Het filter wordt standaard geleverd met 2 jaar garantie (excl. filterdoek).

MAATWERK

MPF produceert en assembleert al haar filtersystemen in eigen beheer. Hierdoor is maatwerk in bijna elke vorm mogelijk. Al het PP materiaal wordt gefreesd met onze eigen CNC-freesmachine.

Al onze filtersystemen zijn door onszelf bedacht en getekend. Hierdoor kunnen wij makkelijk maatwerk leveren in bijna iedere gewenste afmeting en vorm. Er zijn al diverse klanten u voorgegaan die een speciaal ontworpen trommelfilter, meerkamerfilters, filterkamer etc. op maat hebben laten maken door ons. Heeft u zelf een idee voor een filtersysteem, of past 1 van onze filters niet in uw situatie? Maak een afspraak met ons om uw wensen en ideeën te bespreken.

MPF biedt beste prijs-kwaliteit op de markt.

Heeft uw klant speciale wensen? Maatwerk is mogelijk.

Ook als private label product beschikbaar voor onze dealers.



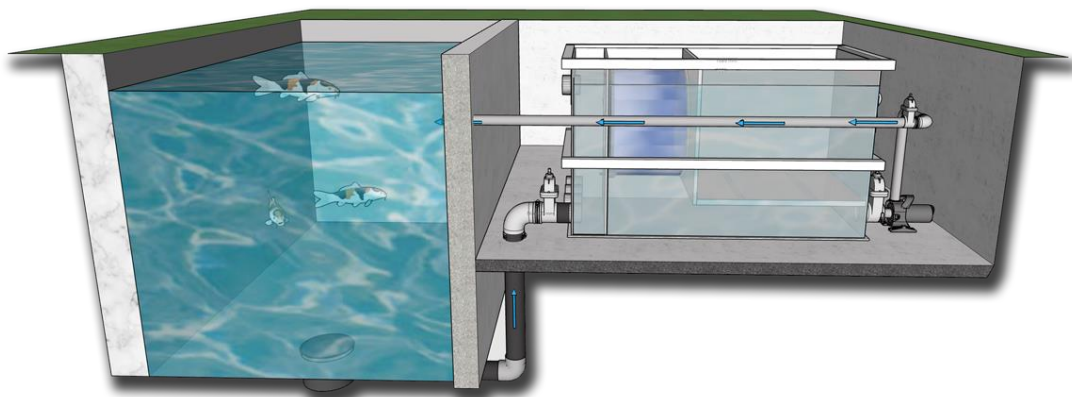
FILTERPLAATSING

De MPF filters kunnen zowel gravity- als pomp gevoed worden geplaatst

Gravity opstelling:

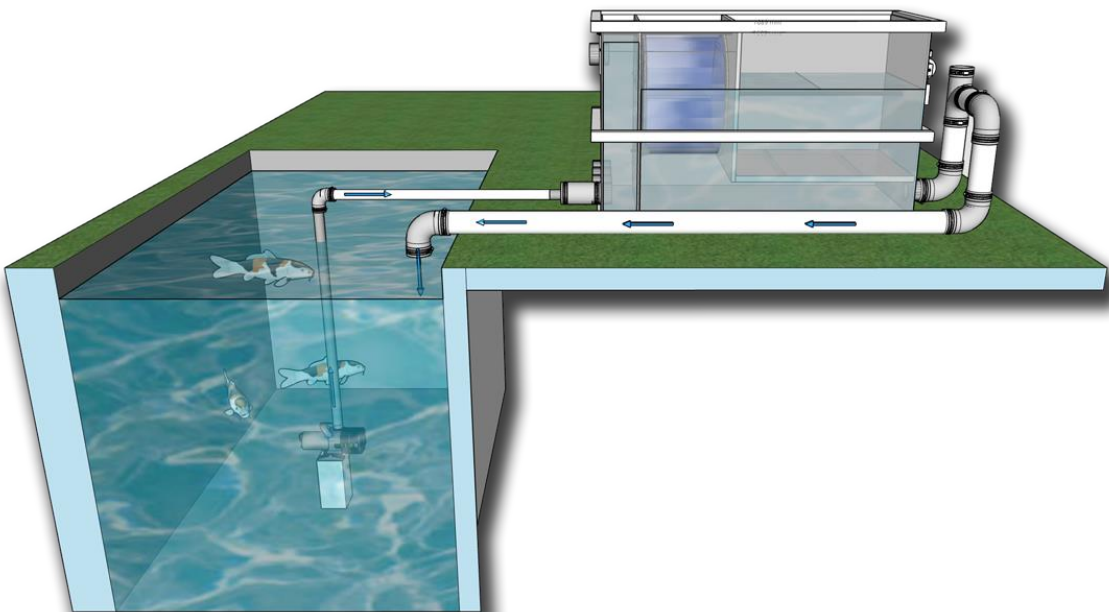
Wij adviseren altijd het filter in gravitatie op te stellen. Hierbij wordt het filter op waterniveau geplaatst en zal dan ongeveer 11-14 cm boven het waterniveau uitsteken. Door de werking van de zwaartekracht loopt het filter vol water. Een vijverpomp verplaatst het water van het filter terug richting de vijver. Hierdoor is het water gefilterd voordat de pomp het water weg pompt, naar bijvoorbeeld een plantenvijver of waterval. Het grootste voordeel hiervan is dat de pomp minder onderhoud nodig heeft en meer capaciteit overhoudt.


Het grootste voordeel is dat de vuildeeltjes groot blijven zodat deze niet worden vermalen door een pomp en dus sneller bezinken in het filter. Ook zijn er geen pompen en slangen in de vijver zichtbaar. Een van de andere voordelen is dat het filtersysteem goed uit het zicht geplaatst kan worden, bijvoorbeeld onder een hardhouten vlonderterras. Een nadeel is dat er een kelder, dicht bij de vijver gemetseld moet worden waarin het filtersysteem geplaatst kan worden. Ook zal er een aansluiting op een riool of hemelwaterafvoer moeten zijn zodat het filtersysteem gemakkelijk gereinigd kan worden.



Pomp gevoede opstelling

Indien er voor een pomp gevoede systeem wordt gekozen moet u met enkele zaken rekening houden. Ten eerste hebben pomp gevoede systemen minder capaciteit. Houdt rekening met een verlies van 30%. Bijvoorbeeld een





Biodrum 100 kan in gravity opstelling maximaal 50m³ per uur aan, en een pomp gevoed systeem maximaal 35m³. Tevens zal het biologische gedeelte niet geheel gevuld zijn met water, dus zal er ook minder biologisch materiaal worden toegevoegd. Ons advies is altijd een gravity systeem.

BESTURING

Door jarenlang testen en innoveren hebben wij 2 types besturingen ontwikkeld voor onze trommel- en combi filters. De eenvoudige MPF Controller elektronica en de MPF Professional Drum control met Siemens Logo besturing.



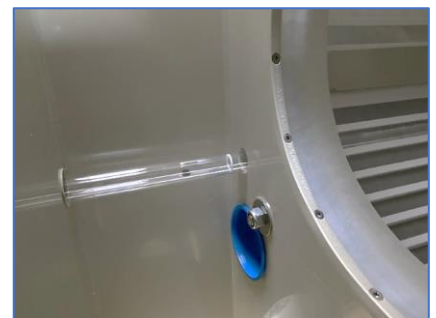
MPF CONTROLLER:

Standaard geleverd bij elk trommelfilter of Biodrum.

- De vijverpomp stopt bij een te laag waterniveau en gaat weer aan als het waterniveau in de vijver weer wordt verhoogd.
- Industriële elektronica kast in een compacte behuizing
- Verzorgt de automatische spoelingen
- Industriële Relais 16A
- Handmatig spoelen door drukknop
- Digitaal display

DRUM UV-AANSLUITINGEN

Elk MPF filter is uitgerust met één of twee Drum-UV ingangen. Hierdoor is er eenvoudig een MPF Drum UV te plaatsen dmv een rubberen koppeling.



GOOT SPOELSYSTEEM

Een ingebouwde gootspoeling zorgt ervoor dat de goot wordt ontdaan van de vervuiling die in de goot ligt. Soms zijn er bijvoorbeeld bladeren of takjes die in de goot blijven liggen en de sproeinozzles dit niet goed weg spuiten.

Hiervoor hebben wij een systeem bedacht waardoor deze vervuiling makkelijk kan worden weggespoeld. Door middel van een kraantje kunt u gemakkelijk de vervuiling die in de goot ligt wegspoelen. het kraantje is aangesloten op de ingebouwde spoelpomp. U kunt de trommel handmatig laten spoelen door de knop ingedrukt te houden op de MPF controller of 1 maal te drukken op de groene knop van MPF Professional Drum control. Indien u het kraantje opent zal de goot worden doorgespoeld. U kunt er ook voor kiezen om het kraantje altijd open te zetten, zodat de goot automatisch wordt gespoeld indien het trommelfilter wordt gereinigd (automatische spoelcyclus)



OPTIES

Er zijn diverse extra opties beschikbaar voor onze filtersystemen. Vraag bij uw dealer naar de prijs.



PROFESSIONAL DRUM CONTROL

Deze elektronica met Siemens Logo 8 besturing is een nieuwe generatie logica module die geschikt is voor iedere klantenwens en is uiterst betrouwbaar. Zo betrouwbaar dat zelfs de grote waterzuiveringsinstallaties met Siemens werken!

Geheel vrij in te stellen. Vele mogelijkheden om uit te breiden om de trommel naar uw wens aan te sturen



BREDE GOOT bij 50m³/uur systemen

Een Brede goot lijkt niet zo'n groot verschil maar toch kan het velen voordelen hebben voor uw vijver. Het is namelijk een klein verschil wat vele problemen kan oplossen, als u te maken heeft met draadalgen en / of bladval. Dit kan er vaak voor zorgen dat een normale goot verstopt kan raken. Vandaar deze optie: De Brede goot!

** Het vuil loopt beter weg, omdat de afvalgoot meer afloopt dan de standaard. een afloop van 19cm in plaats van 5 cm.*

** De goot is breder, en kan meer afval transporteren dan de standaard goot.*

** De brede goot is 300mm breed aan de achterzijde tegenover 150mm bij de standaard versie.*

** dD goot spoelt beter het afval weg, door meer water te transporteren naar een smaller punt.*

** Riol heeft een snellere doorstroming, dus minder snel verstopen.*

** Let op, het waterniveau zal circa 3 cm zakken tov een standaard goot.*



HOGE CAPACITEIT SPROEI NOZZLE'S +€75

Deze zwarte sproeiers hebben een hogere water afgifte dan de standaard blauwe. De zwarte sproeiers oefenen een hogere waterkracht uit op het doek. Hierdoor wordt het filterdoek beter schoon gespoeld. De goot zal ook schoner blijven omdat er meer water wordt afgegeven door de sproeiers. Er zal minder vervuiling achterblijven in de goot. Zwarte sproeier: waterafgifte bij 5 bar 9.96l/min per sproeier. Standaard blauwe sproeier waterafgifte bij 5 bar 4.98l/min per sproeier



MOTOR AFDEKING

Kies voor de optie motor afdekking, om uw motor te beschermen tegen regen en weersinvloeden.

Een op maat gemaakte motor afdekkingskap van PP materiaal.

Maten circa: 320x220x300mm / 460x220x400mm (l x b x h)

TROMMELFILTERS

Een trommelfilter is een **voorfilter** die op een eenvoudige manier zeer fijne vervuiling uit een waterstroom kan filteren.

Een trommelfilter geleidt het vuile water door een zeef. Hierbij zit het zeefdoek op een trommel die rond kan draaien, vergelijkbaar met een wasmachine. Is de zeef vuil, dan wordt deze met enkele drukspuitjes schoon gespoten, waarbij het vuile water uit het systeem loopt.

Continue meet het filter het waterniveau aan de "schone" kant van de trommel. Op een bepaald moment is het zeefdoek vervuild en zal deze minder water doorlaten. Hierdoor zakt het waterniveau aan de andere kant van de trommel. Zodra deze te laag is, dan zal de trommel een of meer rondjes draaien. Een drukpomp en een aantal sproeikoppen spuit het doek schoon. Het vuil loopt via een afvoergoot het filter uit.

Het is te adviseren deze afvoer in een bak te laten uitstromen waarna het overloopt in het riool. Direct op het riool aansluiten kan leiden tot verstopping. In het voorjaar kunnen we immers flinke propfen draad-alg uit het water gefilterd worden.

Het waterverbruik van de trommelfilter is gering door de hoge druk waarmee wordt gereinigd. Wel is het raadzaam om met een vlotterkraan de vijver steeds bij te vullen. Het water wat hiermee ververst wordt, kan als verwaarloosbaar worden beschouwd. Het is dan ook niet verstandig dit mee te tellen in de wekelijkse verversing. Echter is het afhankelijk van de instellingen of je de trommel al bij 1 cm hoogteverschil laat spoelen of bij 10 cm. Hoe kleiner het toegestane verschil, hoe vaker hij zal spoelen en dus hoe meer water er wordt verbruikt (ververst).



DRUM 30



CODE: Groep 3

| | |
|----------------------|------------------------|
| Afmeting L x B x H | 1020 x 570 x 507 mm |
| Paneelafmeting L x Ø | 400 x 430 mm |
| Max. Flow | 30 m ³ /uur |
| Inlaat (mm) | 3 x 110 mm |
| Uitlaat (mm) | 3 x 110 mm |
| Koivijver | 60 m ³ |
| Zwemvijver/bad | 90 m ³ |
| Motor | Industrieel 210Nm |
| Besturing: | MPF Controller |
| Spoelpomp | extern |
| Art. Nr | T30 |



DRUM 50



CODE: Groep 3

| | |
|----------------------|------------------------|
| Afmeting L x B x H | 1017 x 836 x 786 mm |
| Paneelafmeting L x Ø | 400 x 650 mm |
| Max. Flow | 50 m ³ /uur |
| Inlaat (mm) | 4 x 110 mm |
| Uitlaat (mm) | 4 x 110 mm |
| Koivijver max. | 100 m ³ |
| Zwemvijver/bad max. | 10 m ³ |
| Motor | Industrieel 210Nm |
| Besturing: | MPF Controller |
| Spoelpomp | Intern |
| Art. Nr | T50 |



DRUM 50 PRO



CODE: Groep 3

| | |
|----------------------|------------------------|
| Afmeting L x B x H | 1017 x 836 x 786 mm |
| Paneelafmeting L x Ø | 400 x 650 mm |
| Max. Flow | 50 m ³ /uur |
| Inlaat (mm) | 4 x 110 mm |
| Uitlaat (mm) | 4 x 110 mm |
| Koivijver max. | 100 m ³ |
| Zwemvijver/bad max. | 10 m ³ |
| Motor | Industrieel 210Nm |
| Besturing: | MPF Controller |
| Spoelpomp | Intern |
| Art. Nr | T50pro |



DRUM 100



CODE: Groep 3

| | |
|----------------------|-------------------------|
| Afmeting L x B x H | 1450 x 840 x 786 mm |
| Paneelafmeting L x Ø | 800 x 650 mm |
| Max. Flow | 100 m ³ /uur |
| Inlaat (mm) | 8 x 110 mm |
| Uitlaat (mm) | 4 x 110 mm |
| Koivijver max. | 200 m ³ |
| Zwemvijver/bad max. | 300 m ³ |
| Motor | Industrieel 210Nm |
| Besturing: | MPF Controller |
| Spoelpomp | Intern |
| Art. Nr | T100 |



DRUM 100 Pro



CODE: Groep 3

| | |
|----------------------|-------------------------|
| Afmeting L x B x H | 1450 x 840 x 786 mm |
| Paneelafmeting L x Ø | 800 x 650 mm |
| Max. Flow | 100 m ³ /uur |
| Inlaat (mm) | 8 x 110 mm |
| Uitlaat (mm) | 4 x 110 mm |
| Koivijver max. | 200 m ³ |
| Zwemvijver/bad max. | 300 m ³ |
| Motor | Industrieel 210Nm |
| Besturing: | MPF Controller |
| Spoelpomp | Intern |
| Art.Nr | T100Pro |



DRUM 200



CODE: Groep 3

| | |
|----------------------|-------------------------|
| Afmeting L x B x H | 1450 x 1105 x 925 mm |
| Paneelafmeting L x Ø | 800 x 650 mm |
| Max. Flow | 200 m ³ /uur |
| Inlaat (mm) | 10x110 mm |
| Uitlaat (mm) | 5x110 mm |
| Koivijver max. | 300 m ³ |
| Zwemvijver/bad max. | 400 m ³ |
| Motor | Industrieel 210Nm |
| Besturing: | MPF Controller |
| Spoelpomp | Intern |
| Art.Nr | T200 |



BIODRUM / COMBI FILTERS

MPF Biodrum filters zijn uitgerust met een ingenieus trommelfiltertechniek, en een bewegend bed systeem voor optimale waterbeweging en filtratie. Deze filters combineren een trommel- en bewegend bed filter in een compacte behuizing.

Het vervuilde vijverwater stroomt eerst de opvangkamer binnen. De tweede kamer huisvest een trommelfilter en zorgt voor de mechanisch filtratie. Op de bodem van de derde kamer is een luchtschotel/steen geïnstalleerd die moet worden aangesloten op een externe luchtpomp. Dit zorgt ervoor dat er beweging in de derde kamer komt. Deze kamer zal tot maximaal 70% van de inhoud met bewegend bed materiaal (bijvoorbeeld Helix) gevuld moeten worden. Op dit bewegend bed materiaal zullen zich na enkele weken bacteriën gaan huisvesten om het water op biologische wijze te filteren. Omdat het materiaal constant in beweging is zal er geen vuil ophopen, blijft het materiaal schoon en behoeft het geen onderhoud meer!

Het filter bestaat uit hoogwaardige materialen zoals RVS en PP en heeft tot doel om op een eenvoudige en betrouwbare manier een perfecte waterkwaliteit te waarborgen.



BIODRUM 30



CODE: Groep 3

| | |
|----------------------|------------------------|
| Afmeting L x B x H | 930 x 1040 x 765 mm |
| Paneelafmeting L x Ø | 400 x 430 mm |
| Max. Flow | 30 m ³ /uur |
| Inlaat (mm) | 3 x 110 mm |
| Uitlaat (mm) | 1 x 110 mm |
| Koivijver | 30 m ³ |
| Zwemvijver/bad | 60 m ³ |
| Bewegendbed inhoud | 130 liter |
| Motor | Industrieel 210Nm |
| Besturing: | MPF Controller |
| Spoelpomp | Intern |
| Art.Nr | B30 |



BIODRUM 40



CODE: Groep 3

| | |
|----------------------|------------------------|
| Afmeting L x B x H | 1335 x 1040 x 765 mm |
| Paneelafmeting L x Ø | 400 x 30 mm |
| Max. Flow | 30 m ³ /uur |
| Inlaat (mm) | 3 x 110 mm |
| Uitlaat (mm) | 2 x 110 mm |
| Koivijver max. | 40 m ³ |
| Zwemvijver/bad max. | 80 m ³ |
| Bewegendbed inhoud | 260 liter |
| Motor | Industrieel 210Nm |
| Spoelpomp | Intern |
| Besturing: | MPF Controller |
| Art.Nr | B40 |

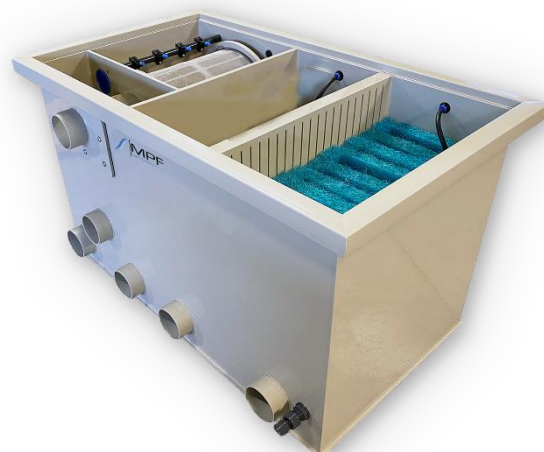


BIODRUM 40 + Mattenkamer



CODE: Groen

| | |
|----------------------|------------------------|
| Afmeting L x B x H | 1335 x 1040 x 765 mm |
| Paneelafmeting L x Ø | 400 x 430 mm |
| Max. Flow | 30 m ³ /uur |
| Inlaat (mm) | 3 x 110 mm |
| Uitlaat (mm) | 2 x 110 mm |
| Koivijver max. | 40 m ³ |
| Zwemvijver/bad max. | 80 m ³ |
| Bewegendbed inhoud | 130 liter |
| Motor | Industrieel 210Nm |
| Spoelpomp | Intern |
| Besturing: | MPF Controller |
| Art.Nr | B40M |



BIODRUM 50 small



CODE: Groep 3

| | |
|----------------------|------------------------|
| Afmeting L x B x H | 1440 x 570 x 1083 mm |
| Paneelafmeting L x Ø | 400 x 430 mm |
| Max. Flow | 30 m ³ /uur |
| Inlaat (mm) | 3 x 110 mm |
| Uitlaat (mm) | 2 x 110 mm |
| Koivijver max. | 40 m ³ |
| Zwemvijver/bad max. | 80 m ³ |
| Bewegendbed inhoud | 225 liter |
| Motor: | Industrieel 210Nm |
| Spoelpomp: | Intern |
| Besturing: | MPF Controller |
| Art.Nr | B50S |



Info: Dit filter vervangt een Ultrasieve III met dezelfde inbouwmaat.

BIODRUM 50



CODE: Groep 3

| | |
|----------------------|------------------------|
| Afmeting L x B x H | 1941 x 686 x 947 mm |
| Paneelafmeting L x Ø | 400 x 430 mm |
| Max. Flow | 30 m ³ /uur |
| Inlaat (mm) | 3 x 110 mm |
| Uitlaat (mm) | 2 x 110 mm |
| Koivijver max. | 50 m ³ |
| Zwemvijver/bad max. | 100 m ³ |
| Bewegendbed inhoud | 320 liter |
| Motor: | Industrieel 210Nm |
| Spoelpomp: | Intern |
| Besturing: | MPF Controller |
| Art.Nr | B50 |



BIODRUM 50 + Mattenkamer



CODE: Groep 3

| | |
|----------------------|------------------------|
| Afmeting L x B x H | 1941 x 686 x 947 mm |
| Paneelafmeting L x Ø | 400 x 430 mm |
| Max. Flow | 50 m ³ /uur |
| Inlaat (mm) | 3 x 110 mm |
| Uitlaat (mm) | 2 x 110 mm |
| Koivijver max. | 50 m ³ |
| Zwemvijver/bad max. | 100 m ³ |
| Bewegendbed inhoud | 190 liter |
| Motor: | Industrieel 210Nm |
| Spoelpomp: | Intern |
| Besturing: | MPF Controller |
| Art.Nr | B50M |



BIODRUM 80



CODE: Groep 3

| | |
|----------------------|------------------------|
| Afmeting L x B x H | 1750 x 930 x 765 mm |
| Paneelafmeting L x Ø | 400 x 430 mm |
| Max. Flow | 50 m ³ /uur |
| Inlaat (mm) | 4 x 110mm |
| Uitlaat (mm) | 2 x 110mm |
| Koivijver max. | 80 m ³ |
| Zwemvijver/bad max. | 150 m ³ |
| Bewegendbed inhoud | 315 liter |
| Motor: | Industrieel 210Nm |
| Spoelpomp: | Intern |
| Besturing: | MPF Controller |
| Art.Nr | B80 |



BIODRUM 80



CODE: Groep 3

| | |
|----------------------|------------------------|
| Afmeting L x B x H | 1750 x 930 x 765 mm |
| Paneelafmeting L x Ø | 400 x 430 mm |
| Max. Flow | 50 m ³ /uur |
| Inlaat (mm) | 4 x 110mm |
| Uitlaat (mm) | 2 x 110mm |
| Koivijver max. | 80 m ³ |
| Zwemvijver/bad max. | 150 m ³ |
| Bewegendbed inhoud | 150l |
| Mattenkamer | 4 x Japanse Matten |
| Motor: | Industrieel 210Nm |
| Spoelpomp: | Intern |
| Besturing: | MPF Controller |
| Art.Nr | B80M |



BIODRUM 100



CODE: Groep 3

| | |
|----------------------|------------------------|
| Afmeting L x B x H | 1941 x 836 x 973 mm |
| Paneelafmeting L x Ø | 400 x 650 mm |
| Max. Flow | 50 m ³ /uur |
| Inlaat (mm) | 4 x 110 mm |
| Uitlaat (mm) | 2 x 110 mm |
| Koivijver | 100 m ³ |
| Zwemvijver/bad | 200 m ³ |
| Bewegendbed inhoud | 420 liter |
| Motor: | Industrieel 210Nm |
| Spoelpomp: | intern |
| Besturing: | MPF Controller |
| Art.Nr | B100 |



BIODRUM 100 PRO



CODE: Groep 3

| | |
|----------------------|------------------------|
| Afmeting L x B x H | 1941 x 836 x 973 mm |
| Paneelafmeting L x Ø | 400 x 650 mm |
| Max. Flow | 60 m ³ /uur |
| Inlaat (mm) | 6 x 110 mm |
| Uitlaat (mm) | 4 x 110 mm |
| Koivijver | 100 m ³ |
| Zwemvijver/bad | 200 m ³ |
| Bewegendbed inhoud | 420 liter |
| Motor: | Industrieel 210Nm |
| Spoelpomp: | intern |
| Besturing: | MPF Controller |
| Art.Nr | B100pro |



BIODRUM 100 + Mattenkamer



CODE: Groep 3

| | |
|----------------------|------------------------|
| Afmeting L x B x H | 1941 x 836 x 973 mm |
| Paneelafmeting L x Ø | 400 x 650 mm |
| Max. Flow | 50 m ³ /uur |
| Inlaat (mm) | 4 x 110 mm |
| Uitlaat (mm) | 2 x 110 mm |
| Koivijver | 100 m ³ |
| Zwemvijver/bad | 200 m ³ |
| Bewegendbed inhoud | 225 liter |
| Motor: | Industrieel 210Nm |
| Spoelpomp: | intern |
| Besturing: | MPF Controller |
| Art.Nr | B100M |



BIODRUM 100XXL



CODE: Groep 3

| | |
|----------------------|------------------------|
| Afmeting L x B x H | 2450 x 1100 x 1025 mm |
| Paneelafmeting L x Ø | 400 x 715 mm |
| Max. Flow | 80 m ³ /uur |
| Inlaat (mm) | 8 x 110 mm |
| Uitlaat (mm) | 3 x 110 mm |
| Koivijver | 150 m ³ |
| Zwemvijver/bad | 250 m ³ |
| Bewegendbed inhoud | 930 liter |
| Motor: | Industrieel 210Nm |
| Spoelpomp: | intern |
| Besturing: | MPF Controller |
| Art.Nr | B100XXL |



BIODRUM 120



CODE: Groep 3

| | |
|----------------------|-------------------------|
| Afmeting L x B x H | 1745 x 1330 x 765 mm |
| Paneelafmeting L x Ø | 800 x 650 mm |
| Max. Flow | 100 m ³ /uur |
| Inlaat (mm) | 8 x 110 mm |
| Uitlaat (mm) | 3 x 110 mm |
| Koivijver | 120 m ³ |
| Zwemvijver/bad | 240 m ³ |
| Bewegendbed inhoud | 520 liter |
| Motor: | Industrieel 210Nm |
| Spoelpomp: | intern |
| Besturing: | MPF Controller |
| Art.Nr | B120 |



BIODRUM 200



CODE: Groep 3

| | |
|----------------------|-------------------------|
| Afmeting L x B x H | 2380 x 840 x 980 mm |
| Paneelafmeting L x Ø | 800 x 650 mm |
| Max. Flow | 100 m ³ /uur |
| Inlaat (mm) | 8 x 110 mm |
| Uitlaat (mm) | 3 x 110 mm |
| Koivijver max. | 100 m ³ |
| Zwemvijver/bad max. | 150 m ³ |
| Bewegendbed inhoud | 420 liter |
| Motor: | Industrieel 210Nm |
| Spoelpomp: | intern 2x |
| Besturing: | MPF Controller |
| Art.Nr | B200 |

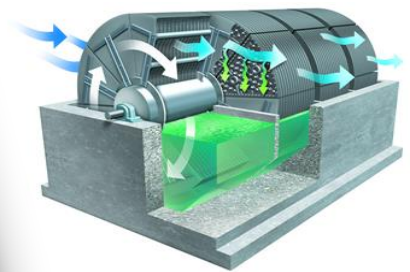


BIODRUMROTATOR

De MRF Biodrum Rotator is ons topmodel onder de Biodrum filtersystemen! Dit model is een grote upgrade ten opzichte van een standaard Biodrum. Het bewegend bed is hier vervangen door een Roterend Biologische Trommel (RBC). De RBC is standaard gevuld met Helix als bioog, Deze is naar wens ook te vullen met ander biologisch materiaal.

De RBC is een roterend trickle/druppelfilter concept dat geen opvoerhoogte van de pomp vergt! De RBC staat 40% onder water, en 60% boven water voor maximale zuurstof verzadiging. Het grote geheim van dit ontwerp is dat zuurstof in het water maximaal 4%* kan bevatten en in lucht 20%. Hierdoor hebben de vijver bacteriën de beste omstandigheden om hun werk efficiënt uit te kunnen voeren.

De draaiende beweging van de RBC zorgt ervoor dat er een trickle/druppel filter ontstaat zonder opvoerhoogte. De industriële motor van 210nM van 60 watt zorgt voor het ronddraaien van de RBC.



Ammonia en nitriet verwijdering:

Wetenschappelijke studies in de visteelt hebben uitgewezen dat een RBC een zeer hoge ammonia en nitrietverwijdering waarborgt, 50% beter dan trickle filters en vele malen beter dan bewegend bed/ matten filters!

**EEN ROTATOR KAN 4x ZOVEEL VOER AAN DAN EEN MOVINGBED MET DEZELFDE HOEVEELHEID BIOMEDIUM!
OFTEWEL INDIEN ER 100 LITER IN EEN BEWEGENDBED ZIT IS DIT TE VERGELIJKEN MET 25 LITER IN EEN ROTATOR!**

Voordelen :

- *Betere biologische werking*
- *Geen opvoerhoogte meer t.o.v. een trickle filter*
- *4 x zo efficiënt als een bewegend bed*
- *Snellere opstart dan een bewegend bed*
- *Geen afkoeling in de winter t.o.v. trickle filters*
- *Geen lawaai*
- *Stabielere bacteriecultuur bij medicijngebruik en wisselende waterwaardes*
- *Geen luchtpomp meer nodig*
- *Water is beter van kwaliteit*
- *U kunt meer voeren*

TAN waardes onderzoek:
Rotator 1.21g/m²/dag
Trickle filter 0.64g/m²/dag (=50% minder efficiënt)
Stilstaand bed 0.46g/m²/dag (=62% minder efficiënt)
Moving bed 0.27g/m²/dag (= 78% minder efficiënt)

BIODRUM ROTATOR 20



CODE: Groep 3

| | |
|----------------------|------------------------|
| Afmeting L x B x H | 1435 x 570 x 507 mm |
| Paneelafmeting L x Ø | 400 x 430 mm |
| Max. Flow | 20 m ³ /uur |
| Inlaat (mm) | 3 x 110 mm |
| Uitlaat (mm) | 3 x 110 mm |
| Koivijver max. | 20 m ³ |
| Zwemvijver/bad max. | 40 m ³ |
| Inhoud Rotator | 50 liter |
| Motor: | Industrieel 210Nm |
| Spoelpomp: | extern |
| Art.Nr | BR20 |



BIODRUM ROTATOR 20 IS



CODE: Groep 3

| | |
|----------------------|------------------------|
| Afmeting L x B x H | 1435 x 690 x 507 mm |
| Paneelafmeting L x Ø | 400 x 430 mm |
| Max. Flow | 20 m ³ /uur |
| Inlaat (mm) | 3 x 110 mm |
| Uitlaat (mm) | 3 x 110 mm |
| Koivijver max. | 20 m ³ |
| Zwemvijver/bad max. | 40 m ³ |
| Inhoud Rotator | 40 liter |
| Motor: | Industrieel 210Nm |
| Spoelpomp: | intern |
| Art.Nr | BR20IS |



BIODRUM ROTATOR 30



CODE: Groep 3

| | |
|----------------------|------------------------|
| Afmeting L x B x H | mm |
| Paneelafmeting L x Ø | 400 x 430 mm |
| Max. Flow | 20 m ³ /uur |
| Inlaat (mm) | 3 x 110 mm |
| Uitlaat (mm) | 3 x 110 mm |
| Koivijver max. | 30 m ³ |
| Zwemvijver/bad max. | 50 m ³ |
| Inhoud Rotator | 70 liter |
| Motor: | Industrieel 210Nm |
| Spoelpomp: | intern |
| Art.Nr | BR30 |



BIODRUM ROTATOR 40



CODE: Groep 3

| | |
|----------------------|---------------------------|
| Afmeting L x B x H | 1450 x 840 x 786 mm |
| Paneelafmeting L x Ø | 400 x 650 mm |
| Max. Flow | 30-55 m ³ /uur |
| Inlaat (mm) | 4 x 110 mm |
| Uitlaat (mm) | 4 x 110 mm |
| Koivijver max. | 40 m ³ |
| Zwemvijver/bad max. | 100 m ³ |
| Inhoud Rotator | 100 liter helix |
| Motor: | Industrieel 210Nm |
| Spoelpomp: | intern |
| Art.Nr | BR40 |



BIODRUM ROTATOR 50



CODE: Groep 3

| | |
|----------------------|-----------------------|
| Afmeting L x B x H | 1535 x 1045 x 980 mm |
| Paneelafmeting L x Ø | 400 x 430 mm |
| Max. Flow | 30 m ³ /uu |
| Inlaat (mm) | 4 x 110 mm |
| Uitlaat (mm) | 2 x 110 mm |
| Koivijver max. | 50 m ³ |
| Zwemvijver/bad max. | 100 m ³ |
| Inhoud Rotator | 180 liter |
| Inhoud extra kamer | 85 liter |
| Motor: | Industrieel 210Nm |
| Spoelpomp: | intern |
| Art.Nr | BR50 |



BIODRUM ROTATOR 80



CODE: Groep 3

| | |
|----------------------|------------------------|
| Afmeting L x B x H | 1750 x 930 x 900 mm |
| Paneelafmeting L x Ø | 400 x 650 mm |
| Max. Flow | 50 m ³ /uur |
| Inlaat (mm) | 4 x 110 mm |
| Uitlaat (mm) | 3 x 110 mm |
| Koivijver max. | 80 m ³ |
| Zwemvijver/bad max. | 150 m ³ |
| Inhoud Rotator | 180 liter |
| Inhoud extra kamer | 85 liter |
| otor: | Industrieel 210Nm |
| Spoelpomp: | intern |
| Art.Nr | BR80 |



CODE: Groep 3

BIODRUM ROTATOR 100

| | |
|----------------------|------------------------|
| Afmeting L x B x H | 2200 x 916 x 1150 mm |
| Paneelafmeting L x Ø | 400 x 650 mm |
| Max. Flow | 50 m ³ /uur |
| Inlaat (mm) | 4 x 110 mm |
| Uitlaat (mm) | 3 x 110 mm |
| Koivijver max. | 100 m ³ |
| Zwemvijver/bad max. | 150 m |
| Inhoud Rotator | 180 liter |
| Inhoud extra kamer | 300 liter |
| Motor: | Industrieel 210Nm |
| Spoelpomp: | intern |
| Art.Nr | BR100 |



BIODRUM GRAVITY TRICKLE

Na de ontwikkeling van de Biodrum Rotator heeft MPF weer een uniek en innovatief ontwerp ontwikkeld voor de vijvermarkt. De Biodrum Gravity Trickle!

Een combinatie van een trommelfilter als voorfilter met daarachter een druppel/tricklefilter die in gravity kan worden opgesteld.

Het unieke concept bij de Biodrum Gravity Trickle is de gravity opstelling. Alle trickle filters moeten boven waterniveau worden geïnstalleerd, wat vaak esthetische gezien wel eens een probleem geeft.

Door middel van een waterniveau regelaar stroomt het water op de bovenste druppelplaat. Hierdoor wordt het water optimaal verspreid over het onderliggende materiaal. Deze waterniveau regelaar zorgt ervoor dat het water op niveau blijft ongeacht de capaciteit van de vijverpomp.

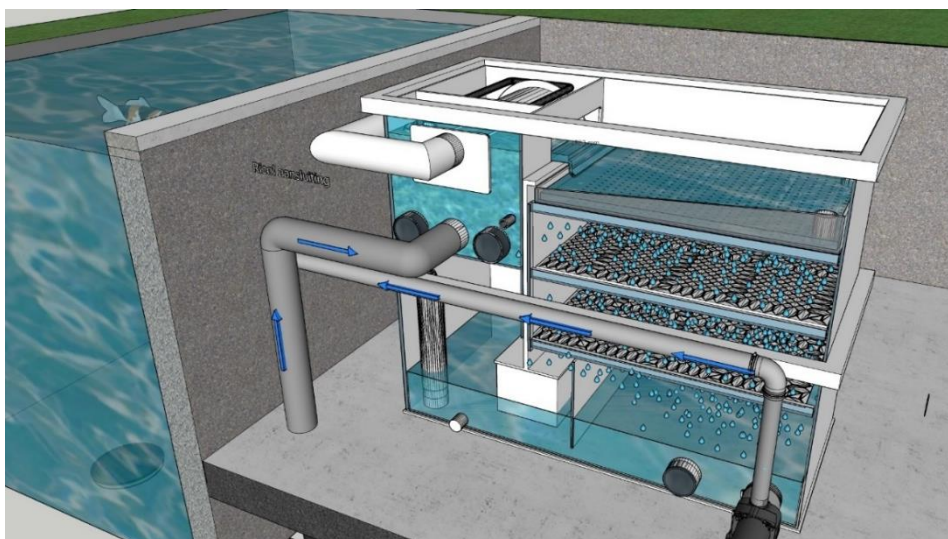
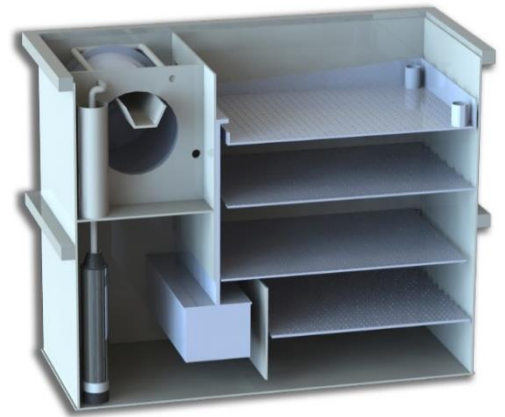
Door dit ontwerp ontstaat er **de beste voorfiltering** door de trommelzeef en de **beste biologische reiniging** door het trickle gedeelte. Het water breekt continu en in een hoog tempo, waardoor de zuurstofopname in het water enorm is. Hierdoor vindt er continu ontgassing van ammonium en Co2 plaats. En zo produceert de Biodrum Gravity Trickle betere waterkwaliteit en gezonde koi.

Het biologische media in het trickle gedeelte mag u zelf bepalen en is niet meegeleverd.

**'EEN BIODRUM GRAVITY TRICKLE KAN
2.5x ZOVEEL VOER VERWERKEN
DAN EEN MOVINGBED MET DEZELFDE HOEVEELHEID BIOMEDIUM!'**

Voordelen :

- ✓ *Betere biologische werking*
- ✓ *Kan onderwaterniveau geplaatst worden*
- ✓ *Snelle opstart van de biologie*
- ✓ *Helder water*
- ✓ *Stabiele bacteriecultuur*
- ✓ *Geen luchtpomp meer nodig*
- ✓ *Zeer zuurstofrijke manier van filteren*
- ✓ *Ontgassing van ammoniak door grote hoeveelheden zuurstof en kletterend water*
- ✓ *Weinig tot geen onderhoud*
- ✓ *Kan 2.5x zoveel voer verwerken dan een moving bed*



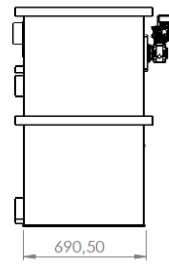
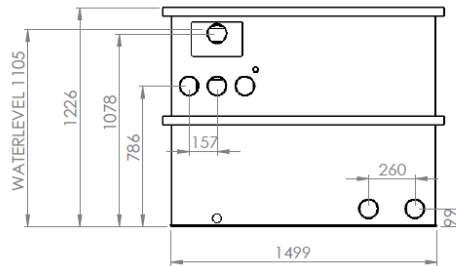
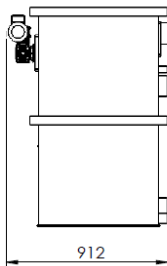
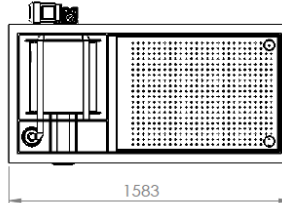
BIODRUM GRAVITY TRICKLE 30



CODE: Groep 3

Afmeting L x B x H
 Paneelafmeting L x Ø
 Max. Flow
 Inlaat (mm)
 Uitlaat (mm)
 Koivijver max.
 Inhoud trickle
 Motor:
 Spoelpomp:
 Art.Nr

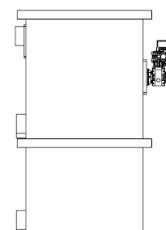
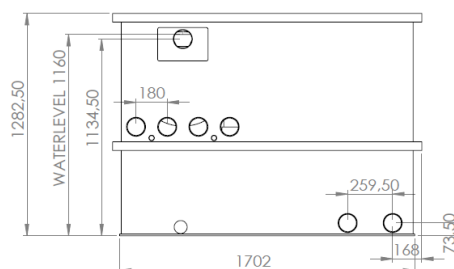
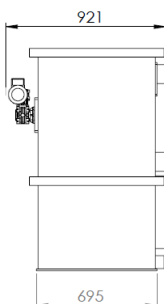
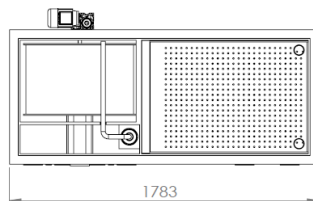
1583 x 912 x 1226 mm
 400 x 430 mm
 25 m³/uur
 3 x 110 mm
 2 x 110 mm
 50 m³
 300 liter*
 Industrieel 210Nm
 Intern
 BGT30



BIODRUM GRAVITY TRICKLE 50

Afmeting L x B x H
 Paneelafmeting L x Ø
 Max. Flow
 Inlaat (mm)
 Uitlaat (mm)
 Koivijver max.
 Inhoud trickle
 Motor:
 Spoelpomp:
 Art.Nr

1785x925x1285 mm
 650 x 430 mm
 40 m³/uur
 4 x 110 mm
 2 x 110 mm
 100 m³
 300 liter*
 Industrieel 210Nm
 Intern
 BGT50



TRICKLE FILTERS

Tricklefilters zetten op effectieve wijze schadelijke, opgeloste afvalstoffen (zoals eiwitten, ammonium, nitriet etc.) in het vijverwater om naar onschadelijke verbindingen.

Het water komt boven in de instroombak binnen waar het verdeeld wordt over 1 sproeibuis. Daaronder worden de segmenten geplaatst die voorzien zijn van een geperforeerde bodem waar het water gemakkelijk doorheen stroomt.

Een trickle filter bestaat uit meerdere etages, voorzien van filtermedium (niet inbegrepen) van eventueel verschillende soorten. Vaak zijn het op elkaar gestapelde bakken, die ieder voorzien zijn van een laag medium. Het water wordt met een vijverpomp omhoog gepompt naar de bovenste etage. Daar sproeit het water uit een buis met geperforeerde gaten, zodat het water goed verdeeld wordt over de bovenste laag.

De druppelunits worden door u gevuld met een filtermateriaal naar keuze. Een optimale zuurstofverzadiging van het water wordt hierdoor bereikt. Door het overschot aan zuurstof kan ook in de warme perioden van het jaar nauwelijks zuurstofgebrek in de vijver ontstaan.

Om het toepassen van een tricklefilter in combinatie met onze Biodrums te vergemakkelijken hebben wij de tricklefilters exact op maat gemaakt om naadloos aan te sluiten op onze Biodrums.

Dankzij het maatwerk dat wij leveren kunt u in overleg ook kiezen voor elke gewenste maat.



TRICKLE LARGE voor Biodrum 50/100/200



CODE: Groep 2

| | |
|-----------------------|------------------------|
| Afmeting L x B x H | 920 x 380 x 1215 mm |
| Max. Flow | 30 m ³ /uur |
| Inlaat buis (mm) | 1 x 63 mm |
| Uitlaat | Open |
| Hoeveelheid segmenten | 4 |
| Inhoud per segment | 65 liter |
| Incl. Deksel | |
| Art.Nr | TRO1 |



TRICKLE Medium voor Biodrum 40



CODE: Groep 2

| | |
|-----------------------|------------------------|
| Afmeting L x B x H | 730x410x120 mm |
| Max. Flow | 30 m ³ /uur |
| Inlaat buis (mm) | 1 x 63 mm |
| Uitlaat | Open |
| Hoeveelheid segmenten | 4 |
| Inhoud per segment | 50 liter |
| Incl. Deksel | |
| Art.Nr | TRO2 |



TRICKLE SMALL voor Biodrum 20/30



CODE: Groep 2

| | |
|-----------------------|------------------------|
| Afmeting L x B x H | 530 x 330 x 910 mm |
| Max. Flow | 15 m ³ /uur |
| Inlaat buis (mm) | 1 x 63 mm |
| Uitlaat | Open |
| Hoeveelheid segmenten | 3 |
| Inhoud per segment | 35 liter |
| Incl. Deksel | |
| Art.Nr | TRO3 |



OPTIES VOOR TRICKLE FILTERS



CODE: Groep 1



Optioneel zijn de uitlopen ook te bestellen meet 110mm uitgang of met waterval uitloop. Hierdoor kunt u het filter gemakkelijk naast uw vijver zetten.

| OMSCHRIJVING | ART.NR. |
|-----------------------|---------|
| 110mm out extra + | EU110 |
| WATERVAL UITGNAG 60CM | WU60 |

PLUG AND PLAY FILTERPUTTEN

Onze compleet samengebouwde filterputten bieden veel installatiegemak en u weet direct wat een compleet systeem kost incl. vijverpomp, uv-lamp en eventueel luchtpomp.

Het aanleggen van vijvers en waterpartijen wordt een stuk gemakkelijker met een compleet voorbereide filterput, alle componenten zijn samengebouwd en volledig op elkaar afgestemd.

Leidingen aankoppelen, de put zorgvuldig ingraven, daarmee is het werk in feite klaar.

Aanvoer- en afvoerleidingen evenals alle koppelingen, kranen, leidingen en wandcontactdozen zijn altijd voor gemonteerd. De filterput wordt "plug & play" geleverd, waardoor alleen aansluitingen voor aan- en afvoerleidingen hoeven te worden gemaakt.

Alle filterputten zijn tevens naar wens in te delen in overleg.



Filterput 1 Drum 50



CODE: Groep 3

Afmeting L x B x H
Type:

2320 x 55 x 850mm
Voorfilter

Filter geïntegreerd:
Vijverpomp:
UV lamp:

Drum 50
Oase Titanium 51m3
1 x 55 watt Amalgaam

Max. Flow
Inlaat
Uitlaat
Afvoer

50 m³/uur
3 x 110 mm
1 x 110 mm
1 x 110 mm

Koivijver max.
Zwemvijver/bad max.
Art.Nr

50 m³
150m³
PAP1



Filterput 2 Drum 100



CODE: Groep 3

Afmeting L x B x H
Type:

2320 x 955 x 850mm
Voorfilter

Filter geïntegreerd:
Vijverpomp:
UV lamp:
Luchtpomp:

Drum 100
Oase Titanium 51m3
2 x 55 watt Amalgaam
Optioneel

Max. Flow
Inlaat
Uitlaat
Afvoer

50 m³/uur
4 x 110 mm
1 x 110 mm
1 x 110 mm

Koivijver max.
Zwemvijver/bad max.
Art.Nr

100 m³
300 m³
PAP2



Filterput 3 Rotator 40



CODE: Groep 3

Afmeting L x B x H
Type:

2320 x 955 x 850mm
Voorfilter en Biologisch filter

Filter geïntegreerd:
Vijverpomp:
UV lamp:

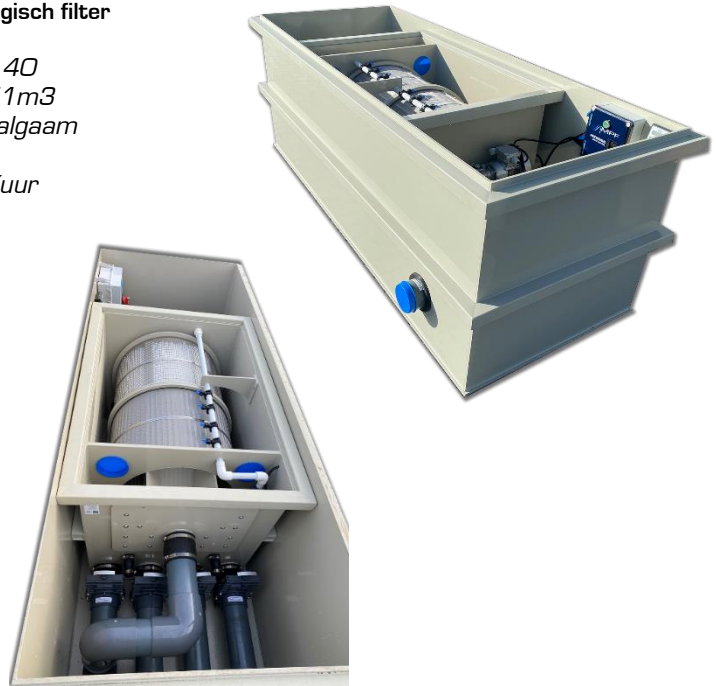
Rotator 40
Oase Titanium 51m³
2 x 55 watt Amalgaam

Max. Flow
Inlaat
Uitlaat
Afvoer

50 m³/uur
3 x 110 mm
1 x 110 mm
1 x 110 mm

Koivijver max.
Zwembijver/bad max.
Art.Nr

40 m³
120m³
PAP3



Filterput 4 Biodrum 100 small



CODE: Groep 3

Afmeting L x B x H
Type:

2320 x 955 x 850mm
Voorfilter en Biologisch filter

Filter geïntegreerd:
Vijverpomp:
UV lamp:
Luchtpomp:

Biodrum 100 small
Oase Titanium 31m³
1 x 55 watt Amalgaam
1x Thomas 60

Max. Flow
Inlaat
Uitlaat
Afvoer

30 m³/uur
3 x 110 mm
1 x 110 mm
1 x 110 mm

Koivijver max.
Zwembijver/bad max.
Art.Nr

25 m³
75m³
PAP4

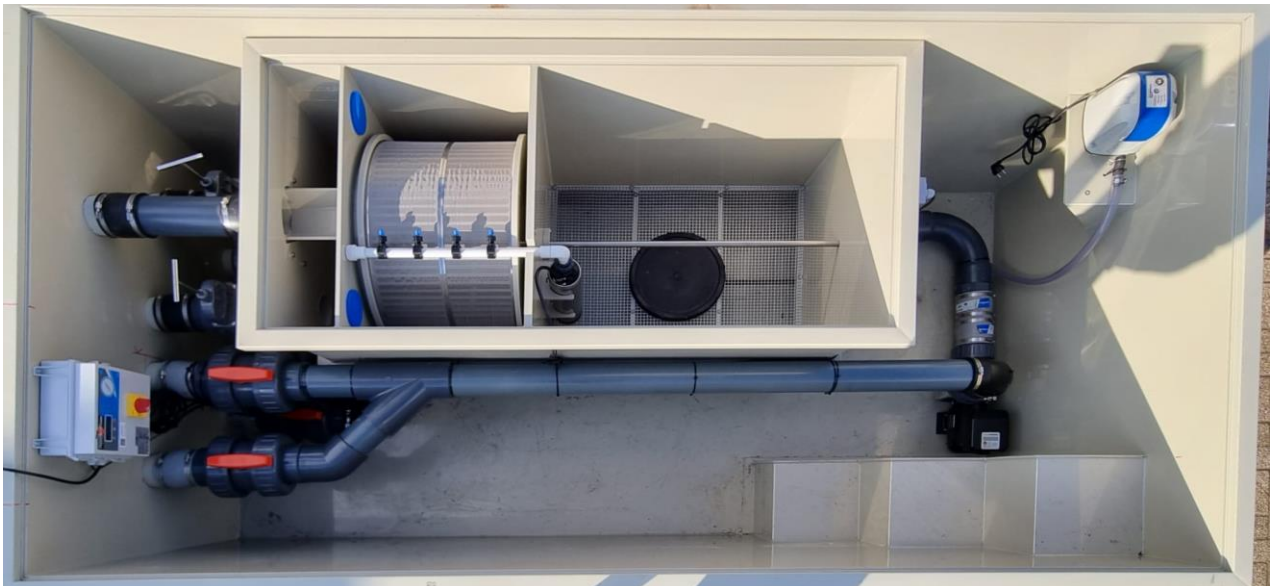


Filterput 5 Biodrum 100



CODE: Groep 3

| | |
|----------------------|--|
| Afmeting L x B x H | 3000 x 1570 x 1055mm |
| Type: | Voorfilter en Biologisch filter |
| Filter geïntegreerd: | <i>Biodrum 100</i> |
| Vijverpomp: | <i>Oase Titanium 51m3</i> |
| UV lamp: | <i>2 x 55 watt Amalgaam</i> |
| Luchtpomp: | <i>1x Thomas 80</i> |
| Max. Flow | <i>50 m³/uur</i> |
| Inlaat | <i>4 x 110 mm</i> |
| Uitlaat | <i>1 x 110 mm (2x optioneel)</i> |
| Afvoer | <i>1 x 110 mm</i> |
| Koivijver max. | <i>100 m³</i> |
| Zwembijver/bad max. | <i>200m³</i> |
| Art.Nr | <i>PAP5</i> |





ILEX TROMMELFILTER EN BIODRUM VIJVERFILTERS

Ilex filtration, het broertje van de MPF filtersystemen.

De Ilex vijverfilters zijn zeer prijs concurrerend en zijn verkrijgbaar in verschillende modellen. Het verschil met de MPF filters zijn de kleiner inbouwmaten, de motor die de trommel ronddraait zijn iets minder krachtig en de besturing is eenvoudiger uitgerust.

De Ilex filtersystemen zijn er voor de prijsbewuste koper, of wanneer de ruimte beperkt is voor het filtersysteem.

Alle Ilex biodrum filters worden incl. Helix moving bed geleverd.

Bij het filter wordt er standaard een externe spoelpomp bijgeleverd van 3000liter/uur en circa 4 bar. Standaard wordt het filter geleverd met 2 jaar garantie (excl. filterdoek).



Ilex Drum 20



CODE: Groep 2

| | |
|----------------------|------------------------|
| Afmeting L x B x H | 880 x 570 x 515 mm |
| Paneelafmeting L x Ø | 400 x 430 mm |
| Max. Flow | 20 m ³ /uur |
| Inlaat (mm) | 2x110mm |
| Uitlaat (mm) | 2x110mm |
| Koivijver | 30m ³ |
| Zwemvijver/bad | 40m ³ |
| Motor | 120Nm |
| Spoelpomp | extern |
| Besturing | Ilex |
| Art.Nr | IT20 |



Ilex Drum 40



CODE: Groep 2

| | |
|----------------------|-----------------------|
| Afmeting L x B x H | 1435 x 570 x 515 mm |
| Paneelafmeting L x Ø | 400 x 430 mm |
| Max. Flow | 40 m ³ uur |
| Inlaat (mm) | 3x110mm |
| Uitlaat (mm) | 3x110mm |
| Koivijver | 80m ³ |
| Zwemvijver/bad | 120m ³ |
| Motor | 120Nm |
| Spoelpomp | extern |
| Besturing | Ilex |
| Art.Nr | IT40 |

Incl. aansluiting gootspoeling



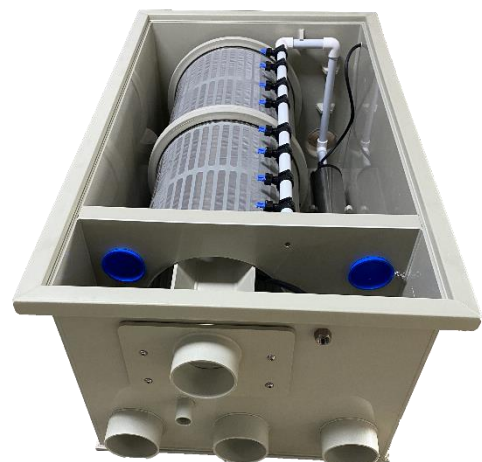
Ilex Drum 40



CODE: Groep 2

| | |
|----------------------|-----------------------|
| Afmeting L x B x H | 1435 x 690 x 515 mm |
| Paneelafmeting L x Ø | 400 x 430 mm |
| Max. Flow | 40 m ³ uur |
| Inlaat (mm) | 3x110mm |
| Uitlaat (mm) | 3x110mm |
| Koivijver | 80m ³ |
| Zwemvijver/bad | 120m ³ |
| Motor | 120Nm |
| Spoelpomp | intern |
| Besturing | Ilex |
| Art.Nr | IT40 |

Incl. aansluiting gootspoeling



Ilex Biodrum 20



CODE: Groep 2

| | |
|----------------------|------------------------|
| Afmeting L x B x H | 900 x 850 x 550 mm |
| Paneelafmeting L x Ø | 400 x 430 mm |
| Max. Flow | 20 m ³ /uur |
| Inlaat (mm) | 3x110mm |
| Uitlaat (mm) | 1x110mm |
| Koivijver | 20m ³ |
| Zwemvijver/bad | 40m ³ |
| Motor | 120Nm |
| Spoelpomp | extern |
| Moving bed | incl. helix 30 liter |
| Besturing | Ilex |
| Art.Nr | IB20 |



Ilex Biodrum 20 + mattenkamer



CODE: Groep 2

| | |
|----------------------|------------------------|
| Afmeting L x B x H | 1210 x 850 x 550 mm |
| Paneelafmeting L x Ø | 400 x 430 mm |
| Max. Flow | 20 m ³ /uur |
| Inlaat (mm) | 3x110mm |
| Uitlaat (mm) | 2x110mm |
| Koivijver | 25m ³ |
| Zwemvijver/bad | 50m ³ |
| Motor | 120Nm |
| Spoelpomp | extern |
| Moving bed | incl. helix 30 liter |
| Japanse matten | incl. |
| Besturing | Ilex |
| Art.Nr | IB20M |



Ilex Biodrum 20 + mattenkamer XL



CODE: Groep 2

| | |
|----------------------|------------------------|
| Afmeting L x B x H | 1210 x 850 x 900 mm |
| Paneelafmeting L x Ø | 400 x 430 mm |
| Max. Flow | 20 m ³ /uur |
| Inlaat (mm) | 3x110mm |
| Uitlaat (mm) | 2x110mm |
| Koivijver | 30m ³ |
| Zwemvijver/bad | 50m ³ |
| Motor | 120Nm |
| Spoelpomp | intern |
| Moving bed | incl. helix 50 liter |
| Japanse matten | incl. |
| Besturing | Ilex |
| Art.Nr | IB20MXL |



Ilex Biodrum 25



CODE: Groep 2

| | |
|----------------------|------------------------|
| Afmeting L x B x H | 1440 x 570 x 760 mm |
| Paneelafmeting L x Ø | 400 x 430 mm |
| Max. Flow | 25 m ³ /uur |
| Inlaat (mm) | 3x110mm |
| Uitlaat (mm) | 2x110mm |
| Koivijver | 25m ³ |
| Zwemvijver/bad | 50m ³ |
| Motor | 120Nm |
| Spoelpomp | extern |
| Moving bed | incl. helix 50 liter |
| Besturing | Ilex |
| Art.Nr | IB25 |



Ilex Biodrum 35



CODE: Groep 2

| | |
|----------------------|------------------------|
| Afmeting L x B x H | 1550 x 910 x 919 mm |
| Paneelafmeting L x Ø | 400 x 430 mm |
| Max. Flow | 30 m ³ /uur |
| Inlaat (mm) | 3x110mm |
| Uitlaat (mm) | 2x110mm |
| Koivijver | 30m ³ |
| Zwemvijver/bad | 60m ³ |
| Motor | 120Nm |
| Spoelpomp | intern |
| Besturing | Ilex |
| Moving bed | incl. helix 100 liter |
| Mattenpakket: | Meerprijs |
| Art.Nr | IB35 |



Dit unieke ontwerp, afkomstig uit de visteelt en waterzuivering, heeft een geïntegreerd Trommelfilter met een Zeefdoek van 100 micron, een extra biologische kamer van 50 liter en een RBC van 160 liter gevuld met Helix als Biologie.



- ✓ **Biologisch het beste filter op de markt!**
- ✓ **Geen opvoerhoogte!**
- ✓ **2x zo efficiënt als trickle filters!**
- ✓ **Beste uit de test!**
- ✓ **Snellere opstart!**
- ✓ **Geen afkoeling in de winter tov trickle!**

De RBC is een roterend trickle filter/druppelfilter concept die geen opvoerhoogte van de pomp vergt! De RBC staat circa 40% onderwater, en dus 60% boven water voor maximale zuurstof verzadiging.

De Draaiende beweging van de RBC zorgt ervoor dat er een Trickle/druppel filter ontstaat zonder opvoerhoogte. De industriële motor van 250nM van 60 watt zorgt voor het ronddraaien van de RBC.

Ammonia en nitriet verwijdering:

Diverse studies in binnen- en buitenland hebben uitgewezen dat een RBC een zeer hoge ammonia en nitrietverwijdering waarborgt, zelfs nog beter dan Trickle filters en vele malen beter dan bewegendbed filters!

Standaard is deze RBC voorzien van Helix met een biologisch oppervlakte van 720m²/m³ (desgewenst ook te vullen met bijvoorbeeld Siporax, helix 11, etc).

** Incl. externe spoelpomp en DRUM-UV aansluitingen om makkelijk een uvc bij te plaatsen.*

** Incl. ILEX besturing om de Trommel automatisch te laten spoelen!*

Filter wordt standaard geleverd met deksel.

300mm boven waterniveau in gravity opstelling. Standaard wordt het filter geleverd met 2 jaar garantie

DE ILEX BIODRUMROTATOR 45 KAN 4x ZOVEEL VOER VERWERKEN DAN EEN MOVING BED MET DEZELFDE HOEVEELHEID BIOMEDIUM!

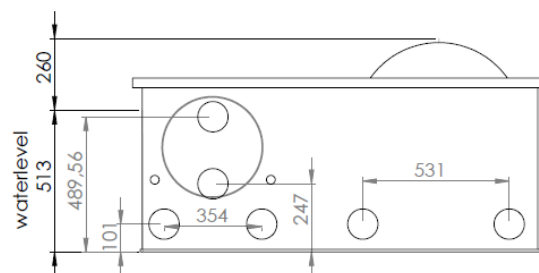
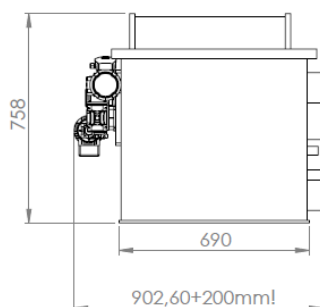
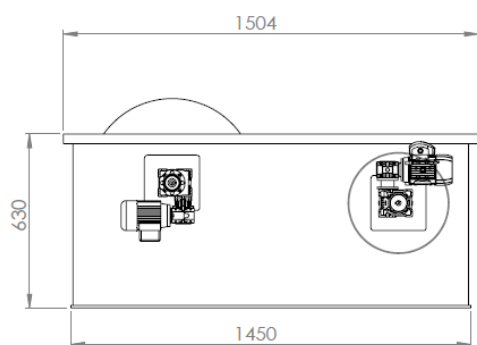
TAN waardes onderzoek:
Rotator 1.21g/m²/dag
Trickle filter 0.64g/m²/dag (=50% minder efficiënt)
Stilstaand bed 0.46g/m²/dag (=62% minder efficiënt)
Moving bed 0.27g/m²/dag (= 78% minder efficiënt)

Ilex Biodrum Rotator 45



CODE: Groep 2

| | |
|----------------------|--------------------------|
| Afmeting L x B x H | 1504 x 902.6 x 760 mm |
| Paneelafmeting L x Ø | 400 x 430 mm |
| Max. Flow | 30 m ³ /uur |
| Inlaat (mm) | 3x110mm |
| Uitlaat (mm) | 2x110mm |
| Koivijver | 45m ³ |
| Zwemvijver/bad | 90m ³ |
| Inhoud Rotator | 180 liter |
| Inhoud extra kamer | 85 liter |
| Motor | 120Nm |
| Spoelpomp | extern |
| Meerprijs intern | € 300,- (artnr/ IBR45IS) |
| Besturing | Ilex |
| Art.Nr | IBR45 |



OVERIGE PRODUCTEN

MPF DRUM-UV AMALGAAM



CODE: Groep 3



De MPF -DRUM UV'S zijn speciaal vervaardigd voor de MPF en Ilex filtersystemen. Door middel van een Rubber verloop (niet inbegrepen) kunt u eenvoudig deze dompel uv in het filtersysteem integreren. De ballast kan op alle vervangunits.

Zeer hoge efficiency
13.000 branduren

AMALGAAM

Helder water

UV-stralingsvermogen tijdens levensduur neemt minder snel af

Beter bestand tegen aan- en uitschakelen van de lamp

Kabellengte: 5 m

| OMSCHRIJVING | ART.NR. |
|----------------------------|---------|
| BALLAST 40-105W | DUB |
| 40W AMALGAAM VERVANG UNIT | DU40 |
| 55W AMALGAAM VERVANG UNIT | DU55 |
| 75W AMALGAAM VERVANG UNIT | DU75 |
| 105W AMALGAAM VERVANG UNIT | DU105 |

MPF SCREENCLEANER



CODE: Groep 4



Voor het effectief verwijderen van bruine (vettige) aanslag op uw Trommelfilter, zeefelement of trommelfilter screen. Maak uw zeefdoek regelmatig schoon met MPF Screencleaner + om een goede doorstroming te behouden, zodat u minder water wegspoelt en uw filter beter zijn werk kan doen.

Spray het zeefdoek in, laat het enkele minuten inwerken en borstel het daarna af met een afwasborstel en water en spoel uw filter enkele malen handmatig schoon.

Herhaal deze schoonmaakprocedure tenminste maandelijks of wanneer u eerder merkt dat het nodig is voor de beste doorstroming van uw zeefbochtfilter of trommelfilter.

Let op! Schakel uw trommelfilter eerst uit voordat werkzaamheden verricht. Dit om letsel te voorkomen. Voorkom overmatig gebruik

Inhoud: 500 ml

| OMSCHRIJVING | ART.NR. |
|---------------------------------------|----------|
| Screencleaner 500ml | SC1000 |
| Screenbcleaner 12x 500ML incl display | SC100012 |

MPF MOVING BED TURBO BACTERIA



CODE: Groep 4



Speciaal ontwikkeld voor Moving Bed filters en Biologische filters die traag opstarten.

Zeer hoge concentratie van Nitrificerende bacteriën!

Vanaf 5°C vermeerdering van de bacteriën. Zes zorgvuldig geselecteerde bacteriestammen gaan de strijd aan met schadelijke bacteriën en (pathogene) schimmels. De Turbo Start bacteriën scheiden verschillende enzymen en EPS af. De EPS zet zich o.a. af op het dragermateriaal in het biologisch filter en aan de vijverwanden. De bacteriën geven afweerstoffen tegen schadelijke organismen af en zijn Immuun tegen bepaalde chemische stoffen bijvoorbeeld Kaliumpermanganaat. Verder zorgen de bacteriën voor snellere afbraak van ammonium en nitriet. De Enzym Peroxidase helpt bij het afbreken van draadalg en zorgt voor helder en gezond vijverwater en verminderde stress bij vissen.

Volgens ons de beste opstart bacteriën die er op de markt te verkrijgen is!

Binnen 1 week van uw nitriet af!

1 kg goed voor 50.000 liter Vijverwater

| OMSCHRIJVING | ART.NR. |
|-------------------------------|---------|
| Moving bed turbo bacteria 1kg | TB1000 |

MPF MICRO BACTERIA



CODE: Groep 4



Voor het opstarten van bewegend bed filters die achter hoogwaardige trommelfilters staan in combinatie met MPF Pond Booster en MPF Enzym booster DE OPSTARTER VOOR MOVING BED FILTERS.

Werking:

De cysten van de Micro Bacteria barsten open waarbij de sporen vrijkomen. De sporen bestaan uit een cortex schil met daarin genetisch materiaal. Wanneer de cortex openbreekt komt het genetisch materiaal naar buiten in de vorm van heterotrofe bacteriën. Deze heterotrofe bacteriën (*Bacillus Subtilis* sp.p.) gaan groeien. De groeisnelheid is afhankelijk van de aanwezige voedingsbodem en de omgevingstemperatuur. Vervolgens scheiden de bacteriën verschillende enzymen en EPS af. De EPS zet zich o.a. af op het dragermateriaal in het biologisch filter en aan de vijverwanden. Speciaal geselecteerde bacteriestammen om moving bed filters sneller te laten opstarten.

Gebruiksadvies:

Dosering per 10.000 liter vijverwater: 100 gram Micro Bacteria, 100 ml Pond Booster en 100 ml Enzym Booster.

Inhoud: 1 kg

1 kg goed voor 50.000 liter Vijverwater

| OMSCHRIJVING | ARTIKELNUMMER |
|--------------------|---------------|
| Micro bacteria 1kg | MB1000 |

MPF POND BOOSTER



CODE: Groep 4



Voor het opstarten van bewegend bed filters die achter hoogwaardige trommelfilters staan in combinatie met MPF Micro bacteria en MPF Enzym booster

MPF Pond Booster is een hoogwaardig opstart- en onderhoudsmiddel voor alle typen vijver/filters. Na toevoeging van de Pond Booster doen de micro-organismen hun nuttige werk. De nodige mineralen en enzymen zorgen ervoor dat de bacteriën zich makkelijker kunnen ontwikkelen. De verschillende bacteriestammen bestrijden organisch slijm en breken ammoniak en nitriet af. Met dit product is de leefomgeving voor uw Koi gegarandeerd geoptimaliseerd met mooi, helder en gezond vijverwater.

DOSERING:

30ml per 1.000 liter vijverwater. Verdeel de Pond Booster over het water of aanwezig filtermedium. Vervolgens integreert dit slimme product in het filtermateriaal. Bewaar het product op een koele en donkere plek.

Gebruiksadvies:

Dosering per 10.000 liter vijverwater: 100 gram Micro Bacteria, 100 ml Pond Booster en 100 ml Enzym Booster.

Inhoud: 1 liter

1 liter goed voor 35m3

| OMSCHRIJVING | ARTIKELNUMMER |
|---------------------|---------------|
| Pond Booster 1liter | PB1000 |



Voor het opstarten van bewegend bed filters die achter trommelfilters staan in combinatie met MPF Micro bacteria en MPF Pond Booster

In de praktijk blijkt dat er verschillende trommelfilters zo enorm goed hun werk doen, dat er desondanks in de volgende stap van de filterlijn, de nitrificatie niet goed op gang komt. Puur en alleen doordat in het begin de trommel te veel voedingsstoffen voor de bacteriën tegen houdt. Noodgedwongen worden er dan vaak bypasses gemaakt zodat de filter toch weer wat grofvuil te verwerken krijgt. En daarom de hoogwaardige trommel niet optimaal gebruikt wordt.

Speciaal voor dit probleem hebben wij in samenwerking met een bacterieleverancier MPF Enzym Booster. **Deze zorgen voor een razendsnelle huisvesting van de autotrofe bacteriën en zorgt daarnaast voor gezond en helder water**

Indien u deze Enzym Booster combineert met Pond booster en Micro Bacteria staat niks u meer in de weg om gezond uw vijver en filter te starten en te onderhouden. Om op die wijze van uw gezonde vissen en vijverwater te kunnen genieten. Uiteraard is de Enzym Booster ook prima te gebruiken voor gewone filters.

Gebruiksadvies:

Dosering per 10.000 liter vijverwater: 100 gram Micro Bacteria, 100 ml Pond Booster en 100 ml Enzym Booster.

Verdeel dit over het aanwezige filtermedium. Vervolgens integreren deze producten in het filtermateriaal. Bewaar het product op een koele plek.

Inhoud: 1 liter

1 liter goed voor 400m3

| OMSCHRIJVING | ARTIKELNUMMER |
|--------------------|---------------|
| Enzym Feed 1 liter | EF1000 |

MPF KOI VITAAL



Door de combinatie van de uitgebalanceerde samenstelling o.a. Aloe-Vera, Povidon, Aspirin powder en Vitamine C kan het natuurlijke afweersysteem en immuunsysteem van de vissen versterken. De weerstand tegen ziekteverwekkers en de genezing van wondjes kunnen verbeteren waardoor mogelijk herstel van de huid optreedt.

Een ideaal product om uw vissen te beschermen bij 'stress' omstandigheden, zoals bij of na transport, na medicijn gebruik, bij het uitvangen van de vissen of bij het inbrengen van nieuwe vissen in de vijver.

Een ideaal product voor gebruik voor en na een Koishow. En mochten de vissen wat suf in de vijver aanwezig zijn, door toevoegen van Koi Vitaal wordt het water geconditioneerd en daarmee is het mogelijk dat de vissen weer actief worden.

Verder is Koi Vitaal uitermate geschikt als noodmiddel bij een Kalium Permanganaat behandeling. Mocht het tijdens een dergelijke behandeling fout gaan, kunt u de behandeling met Koi Vitaal meteen afbreken.

Voor gebruik goed schudden
1 liter goed voor 20.000 liter

| OMSCHRIJVING | ARTIKELNUMMER |
|----------------------|---------------|
| Koi Vitaal 1 liter | KV1000 |
| Koi Vitaal 2.5 liter | KV2500 |





Green Cleaner Pond is een natuurlijk product die het gebruik van algenbestrijdingsmiddelen in veel gevallen overbodig maakt.

Eigenschappen: Bestrijding schadelijke micro-organismen. Versnelt de afbraak van afvalstoffen in de vijver. Positieve invloed op de spijsvertering en stofwisseling van uw vissen. Bevordert herstel bij bacteriële infecties.

Gebruik: Wekelijks 20 ml per 1000 liter vijverwater UV lamp, Ozon installatie schakelt u 24 uur uit.

Gebruik door het voer: Bij gebruik door het voer een positieve invloed op de spijsvertering en stofwisseling van uw vissen. Wekelijks 10 ml op 5 gram voer het aangemaakte voer dezelfde dag gebruiken.

Bevat H2O en melkzuurbacteriën.

Vanaf 10°C watertemperatuur een optimale werking.

1 liter is goed voor 50.000 liter vijverwater

| OMSCHRIJVING | ARTIKELNUMMER |
|----------------------------|---------------|
| Green Cleaner pond 1 liter | GC1000 |

ALGEMENE GEGEVENS

MPF / Makoi BV
Duurzaamheidstraat 19A
8094SC Hattemerbroek
info@mp-f.com

Telefoonnummer: +31382001556 / +31384447366

Website: <https://www.mp-f.com>
Emailadres: info@mp-f.com

