

 = Bedieningspaneel en luchtinlaatrooster

 = Elektriciteit

 = Water aan- en afvoer

 = Condenspomp afvoer

 = Kast met uitstroom rooster koude/warme lucht.



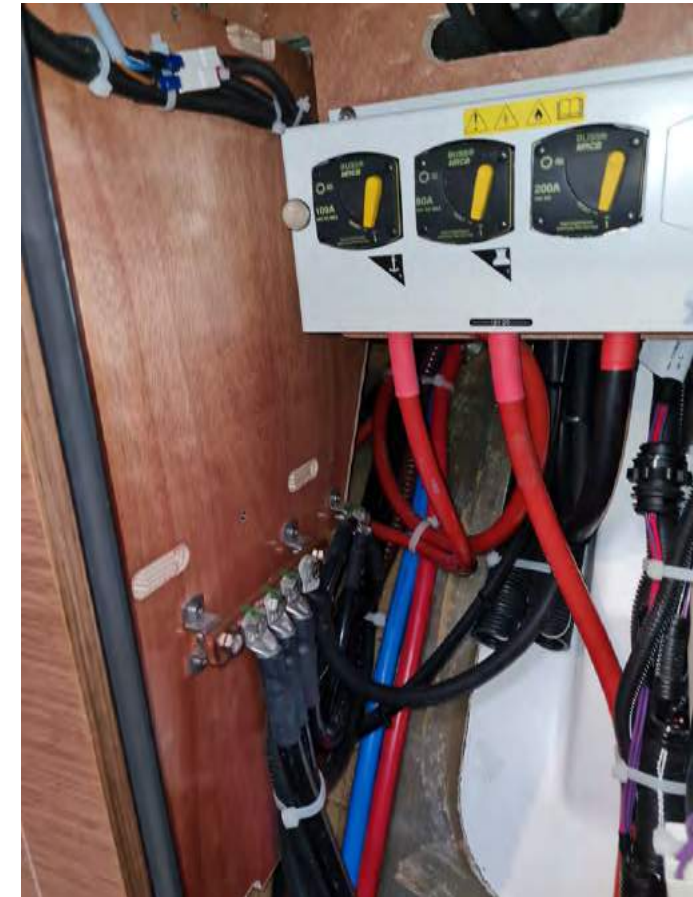
## = Bedieningspaneel en luchtinlaatrooster

Het bedieningspaneel wordt vlak boven het luchtinlaatrooster geplaatst.



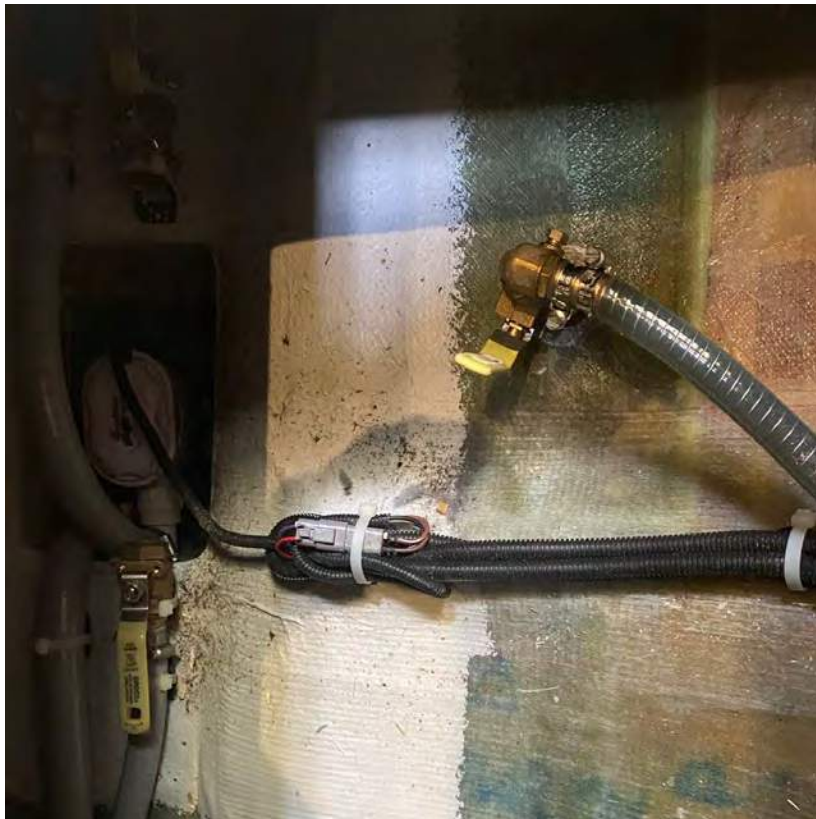
## = Elektriciteit

De bedrading en zekering voor de 230V wordt aangelegd door een externe professional. Wij zorgen voor de aansluiting op de airco.



## Water aanvoer

In de boot bevindt zich al een huiddoorvoer welke aangesloten staat op de kraan buiten. We zullen de kraan afsluiten en de huiddoorvoer gebruiken voor de water aanvoer van de airco.



## = Water afvoer

In de boot bevindt zich een bielgpomp, deze maakt gebruik van de huiddoorvoer achter het bureau. De water afvoer wordt hier aan toegevoegd.



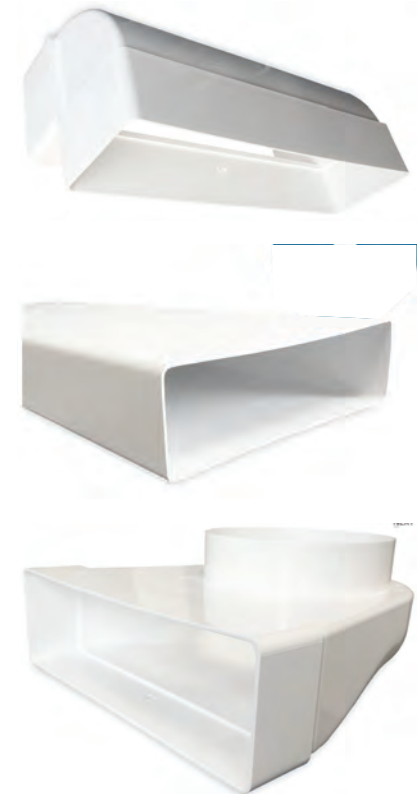
## Condenspomp afvoer

Het condenswater wordt afgevoerd in de bielg. Deze is voorzien van een bielgpomp welke het water zal afvoeren wanneer nodig. Dit doen wij op uw uitdrukkelijk verzoek. Normaliter installeren wij geen afwatering op de bielgeruimte maar altijd op een nieuwe of bestaande afvoer.



## (Optie 1 ) Kast met uitstroom rooster koude/warme lucht.

De luchtitlaat trekken we door middel van een ventilatieslang, onder het bureau door van de airco naar de kast. De kunststof kanalen worden geplaatst en daardoor stroomt de gekoelde lucht naar buiten via 1 van onderstaande roosters.



## (Optie 2 ) Kast met uitstroom rooster koude/warme lucht.

De luchtuitlaat trekken we door middel van een ventilatieslang, onder het bureau door van de airco naar de kast. We zullen bij deze optie de geïsoleerde slang door laten lopen waarbij het een overweging is een houten koof eromheen te plaatsen. Het plaatsen van de betimmering zal niet door ons uitgevoerd worden. Bij deze optie kunnen we een houten lucht uitlaarosster gebruiken.

