

## Benodigdheden:

Durable Double four

- 1 x 375 Petrol
- 1 x 2137 Mint
- 1 x 2232 Light grey
- 1 x 2212 Linen
- Lilian canvas stof voor de achterkant, 0,50 cm kleur 249
- Restyle wit katoen voor het binnenkussen, 0,50 cm
- Restyle vulling voor het binnenkussen
- Haaknaald 4mm



## Afmeting:

Het kussen is ca 45 x 32 cm. Je kan het kussen smaller of breder maken door het patroon van 8 steken te herhalen, zie werktekening.

Het kussen wordt in vasten gehaakt. Je haakt hierbij alleen in de achterste lus. Elke toer wordt aan de goede kant gehaakt, de draad knip je aan het eind van de toer af. Laat aan het begin en eind van de toer ongeveer 10 cm draad hangen.

Bij het wisselen van de kleuren, zie foto's 1 t/m 5, worden de laatste 2 lussen van een vaste met de nieuwe kleur door gehaald, de niet gebruikte kleur wordt mee gehaakt. De vasten worden dus steeds om de achterste lus van een vaste van de vorige toer en tegelijk om een meelopende draad gehaakt. Voor de eerste vaste van de toer worden 2 lossen gehaakt.

Knoop aan het einde van de toer de 2 draden samen met een dubbele knoop.



**Meer informatie over dit project en verkoopinformatie vind je op [durableyarn.com](https://durableyarn.com)**

Dit patroon is ontworpen door Lidy Nooij in opdracht van Durable. Het patroon en de bijbehorende foto's zijn eigendom van Durable en bedoeld voor privégebruik. Kopiëren of overnemen zonder toestemming is niet toegestaan. De ontwerper en Durable zijn niet verantwoordelijk voor gevolgschade door eventuele fouten in dit patroon en de werkbeschrijving.

## Werkwijze:

Haak met mint 65 lossen en knip de draad af.

Toer 1: haal met petrol een lus op uit de 1e losse, haak 1 losse met mint (deze 2 lossen tellen als eerste vaste).

Haak met mint 1 vaste in de 2e losse maar haal de 2 laatste lussen door met petrol. (je wisselt nu dus de draad die je mee haakt.) Haak met petrol 1 vaste op de 3e losse, haak met petrol een v op de 4e losse maar haal de laatste 2 lussen door met mint (kleurwissel). Haak verder volgens haakschema. Knip aan het eind van de toer de draden af.

Toer 2: haal met petrol een lus op uit de 2e beginlosse van de 1e toer. Haak 2 losse (=1e vaste) 1 vaste in de 2e vaste en 1 vaste in de 3e vaste, haal de laatste 2 lussen van de 3e vaste door met mint, 3 vasten met mint, haak verder volgens teltekening.

Haak het kussen op deze manier af volgens teltekening. Haak de hokjes met een kruisje met petrol en de lege hokjes in de 1e t/m 4e toer met mint.

5e t/m 8e toer met Light grey

9e t/m 12e toer met Linen

13e t/m 16e toer met Light grey

17e t/m 26e toer met Mint

27e t/m 30e toer met Light grey

31e t/m 32e toer met Linen

haak na de 32e toer verder volgens teltekening in omgekeerde volgorde, dus de 32e toer nog 1 keer en dan de 31e toer enz. t/m de 1e toer

## Afwerking:

Controleer of alle draden met een dubbele knoop vast zitten.

Knip de stof voor de achterkant van je kussen hoes net zo groot als je gehaakte voorkant, mijn lapje is 47 x 34cm

Naai het rondom vast en laat een stuk open om te vullen.

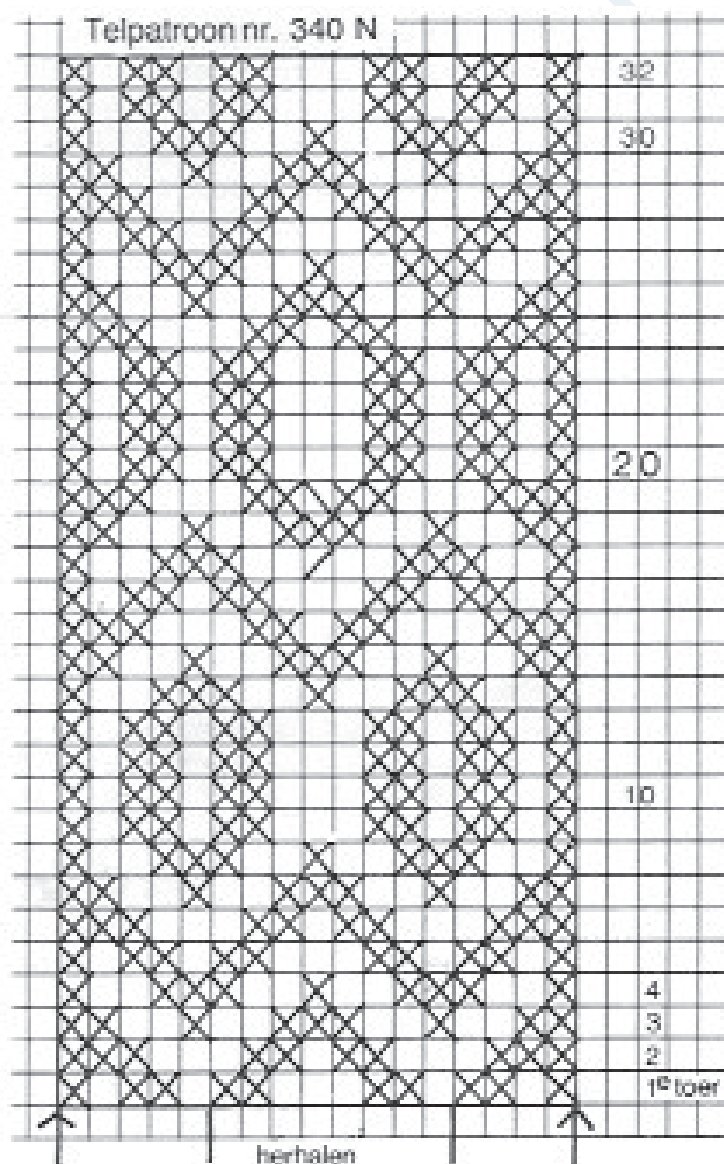
Maak een kussen of neem een kant en klaar binnen kussen. Stop het kussen in de hoes en naai de opening met de hand dicht.

Heel veel plezier met haken.



**Meer informatie over dit project en verkoopinformatie vind je op [durableyarn.com](https://durableyarn.com)**

Dit patroon is ontworpen door Lidy Nooij in opdracht van Durable. Het patroon en de bijbehorende foto's zijn eigendom van Durable en bedoeld voor privégebruik. Kopiëren of overnemen zonder toestemming is niet toegestaan. De ontwerper en Durable zijn niet verantwoordelijk voor gevolgschade door eventuele fouten in dit patroon en de werkbeschrijving.



52 EIND

Elk hokje is 1 v.

BEGIN

**Meer informatie over dit project en verkoopinformatie vind je op [durablegarn.com](http://durablegarn.com)**

Dit patroon is ontworpen door Lidy Nooij in opdracht van Durable. Het patroon en de bijbehorende foto's zijn eigendom van Durable en bedoeld voor privégebruik. Kopiëren of overnemen zonder toestemming is niet toegestaan. De ontwerper en Durable zijn niet verantwoordelijk voor gevolgschade door eventuele fouten in dit patroon en de werkbeschrijving.