

Gebreid Kussen met reliëf

Durable Velvet



Durable®



Een heerlijk zacht gebreid kussen met reliëf. Het Velvet garen heeft een bijzonder effect waar je al snel diepte mee creëert.

Garen

Durable Velvet, 100% polyester, 100gr/180m.

Kleur A: 2218, Hazelnut, 2 bollen

Breinaald

Breinaald 4mm, of de naald benodigd om de juiste steekverhouding te verkrijgen

Overige materialen

Schaar

Naald voor vastzetten kushoes en het afhechten van draden

Binnen kussen 40 x 40cm

Gebruikte steken en afkortingen

GK	goede kant werk
AK	achterkant werk
av	averecht
r	recht
s	steek

Stekenproef

12,5s x 20 rijen = 10x10cm gebreid in patroon met breinaald 4,0mm of de naald benodigd om de steekverhouding te verkrijgen.

Moeilijkheidsgraad

Beginner

Afmetingen

40 x 40 cm

Breischema

Zie pagina 4.

Patrooninfo en tips

- De basis van dit kussen is gebreid als 1 rechthoekige lap van 50s bij 160 rijen;
- **De rijen worden als volgt herhaald:** Rij 1-32 wordt herhaald van rij 129-160. Rij 33-48 wordt herhaald van rij 49-128.
- Brei je liever rond, dan zet je het dubbele aantal s op de naald: 100s en brei rij 1 – 80 in het rond zodat het patroon doorloopt. Let hierbij dan wel op dat in de geschreven tekst alle even rijen voor de AK zijn beschreven.

Patroon

Opzet:

Met kleur A en breinaald 4,0mm:

Zet 50s op.

Basis van het kussen:

Dit patroon is ook uitgewerkt in een teltekening, hieronder volgt de geschreven beschrijving.

Rij 1: GK: 50av

- Totaal: 50s. Het stekenaantal blijft gedurende het patroon gelijk

Rij 2: AK: 50r

Rij 3-29: herhaling van rij 1 en 2



Rij 30: AK: 50av

Rij 31: GK: 50r

Rij 32: AK: 50av

Rij 33: GK: 50av

Rij 34: AK: 50r

Rij 35 – 45: herhaling van rij 33 en 34

Rij 46: AK: 50av

Rij 47: GK: 50r

Rij 48: AK: 50av

Rij 49-128: herhaling van rij 33-48

Rij 129-159: herhaling van rij 1-31

Rij 160: AK: In deze rij kant je elke steek af nadat je deze hebt gebreid. De s worden gebreid als volgt: herhaling van rij 32

In elkaar zetten kussen:

De lap is klaar om een kussen van te maken. Werk als volgt:



Stap 1: Vouw de lap dubbel met de GK naar binnen.

Stap 2: Speld de zijkanten dicht met behulp van kospelden. Speld zodanig dat het patroon doorloopt.

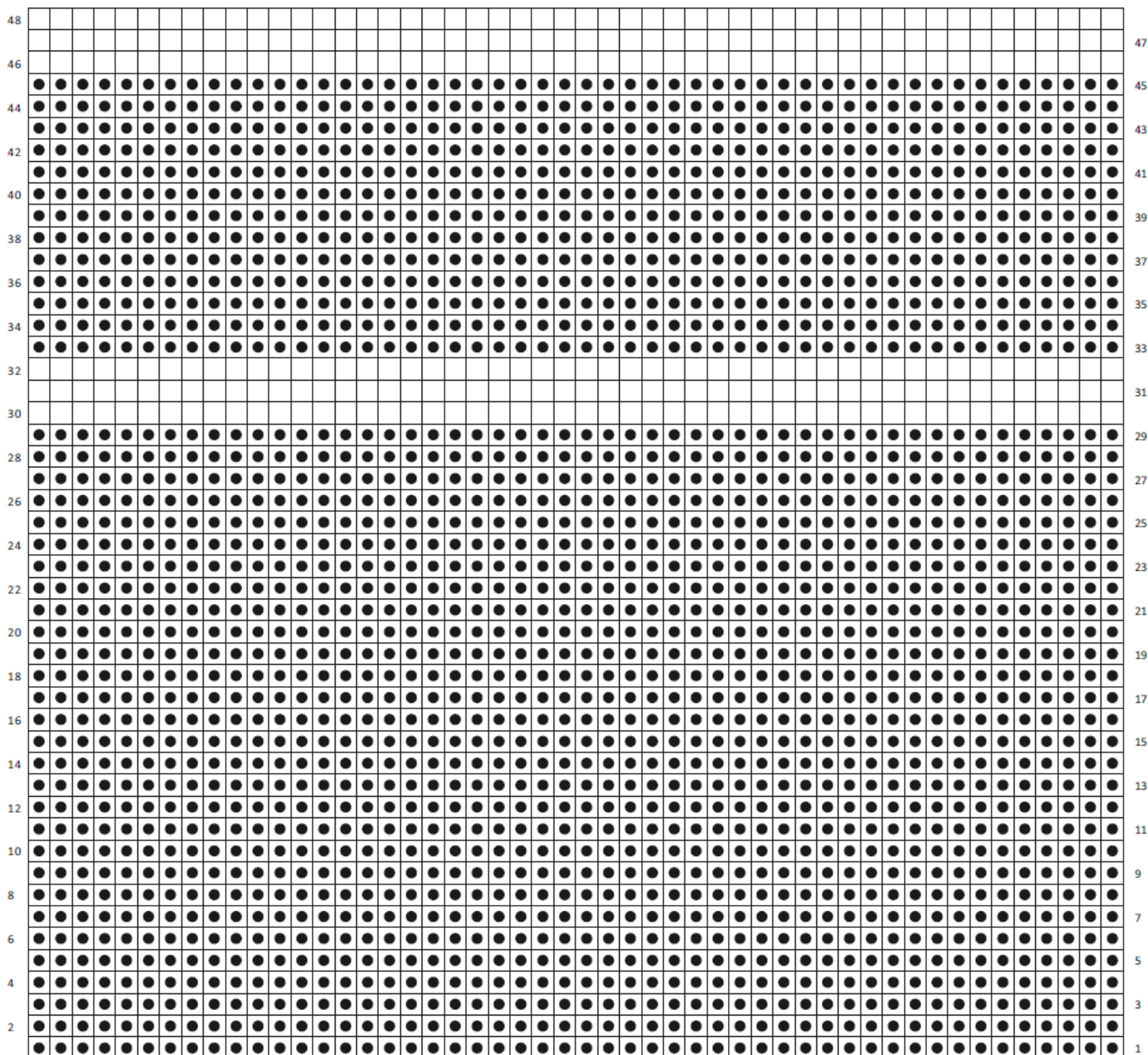
Stap 3: Zet de zijkant vast door rustig met de naald en een Velvet draad door de buitenste lussen te zigzaggen en trek de draad voorzichtig en stevig aan. Als je dit te snel doet, dan raakt de draad snel in de knoop.

Stap 4: Als de zijkanten dicht zijn, dan stop je het binnen kussen in de gebreide hoes om vervolgens de onderkant op dezelfde manier dicht te maken als de zijkanten. Het kussen is klaar voor gebruik.

Meer informatie over dit project en verkoopinformatie vind je op durablearn.com

Dit patroon is ontworpen door Liza Veenendaal in opdracht van Durable. Het patroon en de bijbehorende foto's zijn eigendom van de ontwerper en bedoeld voor privégebruik van de koper. Kopiëren of overnemen zonder toestemming is niet toegestaan. De ontwerper en Durable zijn niet verantwoordelijk voor gevolgschade door eventuele fouten in dit patroon en de diagrammen.

Breischema



Symbolen: = av in oneven toeren = r in even toeren = r in oneven toeren = av in even toeren

Meer informatie over dit project en verkoopinformatie vind je op durable yarn.com

Dit patroon is ontworpen door Liza Veenendaal in opdracht van Durable. Het patroon en de bijbehorende foto's zijn eigendom van de ontwerper en bedoeld voor privégebruik van de koper. Kopiëren of overnemen zonder toestemming is niet toegestaan. De ontwerper en Durable zijn niet verantwoordelijk voor gevolgschade door eventuele fouten in dit patroon en de diagrammen.