

Technische specificaties / Technical specifications Technische Daten / Spécifications techniques

Voltage/Spannung/Tension nominale: 230VAC, 50Hz

Max. wattage/max. Wattzahl: 3600W

Wifi frequentie/Wifi frequency/Wifi-Frequenz/ fréquence wifi: 2.4GHz

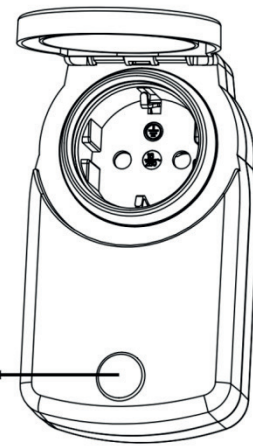
IP-waarde/IP rating/ IP-Wert/ Valeur IP: IP44

Functies/Features/Funktionen/Fonctions

- Kinderslot/Child lock/Kindersicherung/Sécurité enfants

- TUYA app

1. Manual On/Off Button
2. LED Indicator



1. Installatie TUYA app / Installation TUYA app / Installation der TUYA-App / Installation de l'application TUYA

Download de app Smart Life in de App Store of in de Google Play Store / Download the app Smart Life in the App Store or in the Google Play Store / Laden Sie die App Smart Life im App Store oder im Google Play Store / Téléchargez l'application SMart Life dans l'App Store ou dans le Google Play Store.

2. Maak een account / Create an account Ein Konto erstellen / Créer un compte

Open de app, klik op Sign Up en maak een account. Log hierna in / Open the app, click on Sign Up and create an account. Log in after / Öffnen Sie die App, klicken Sie auf Sign Up und erstellen Sie ein Konto. Dann loggen Sie sich ein / Ouvrez l'application, cliquez sur S'inscrire et créez un compte. Puis connectez-vous.

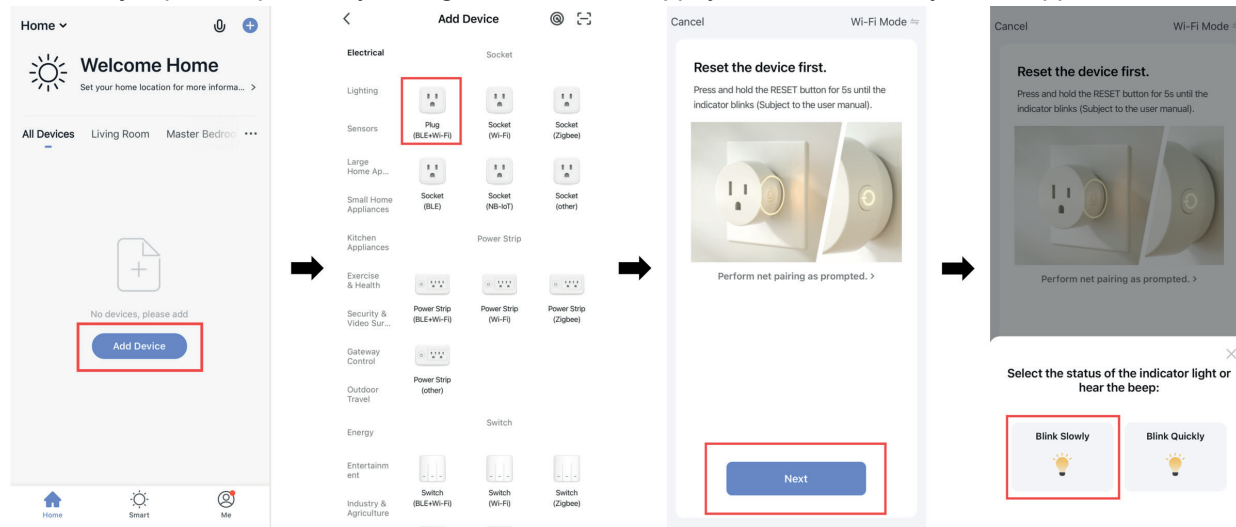
3. Apparaat toevoegen / Add device Gerät hinzufügen / Ajouter un dispositif

Klik op apparaat toevoegen. Selecteer Plug(BLE+Wi-Fi). Houd de knop op de stekker 5 sec ingedrukt tot de indicator snel knippert. Druk op Next. Houd de knop nogmaals 5 sec ingedrukt tot de indicator langzaam knippert. Druk op Blink Slowly in de app.

Click on add device. Select Plug(BLE+Wi-Fi). Press and hold the button on the plug for 5 sec until the indicator blinks rapidly. Press Next. Press and hold the button again for 5 sec until the indicator blinks slowly. Press Blink Slowly in the app.

Klicken Sie auf Gerät hinzufügen. Wählen Sie Stecker (BLE+Wi-Fi). Drücken und halten Sie die Taste am Stecker 5 Sekunden lang, bis die Anzeige schnell blinkt. Drücken Sie auf Weiter. Drücken und halten Sie die Taste erneut 5 Sekunden lang, bis die Anzeige langsam blinkt. Drücken Sie in der App auf Langsam blinken.

Cliquez sur ajouter un appareil. Sélectionnez Plug(BLE+Wi-Fi). Appuyez sur le bouton de la prise et maintenez-le enfoncé pendant 5 secondes jusqu'à ce que le voyant clignote rapidement. Appuyez sur Next. Maintenez à nouveau le bouton enfoncé pendant 5 secondes jusqu'à ce que le voyant clignote lentement. Appuyez sur Blink Slowly dans l'application.

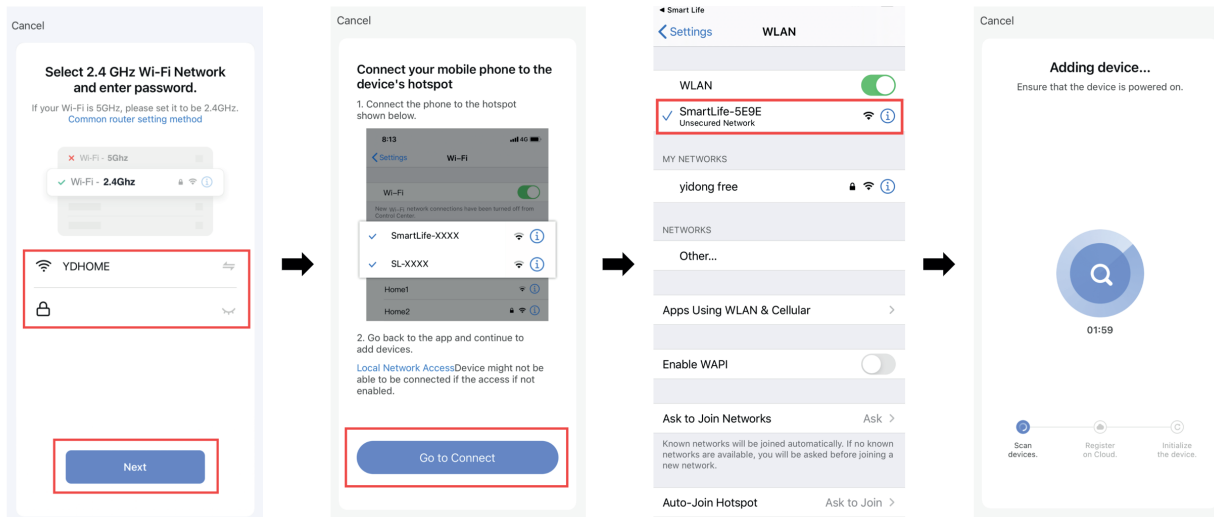


Verbind met je wifi network. Verbind daarna je telefoon met de hotspot van de stekker. Ga terug naar de app om het toevoegen af te ronden.

Connect to your wifi network. Then connect your phone to the plug-in hotspot. Return to the app to finish adding.

Verbinden Sie sich mit Ihrem WiFi-Netzwerk. Verbinden Sie dann Ihr Telefon mit dem Plug-in-Hotspot. Kehren Sie zur App zurück, um das Hinzufügen zu beenden.

Connectez-vous à votre réseau wifi. Puis connectez votre téléphone au hotspot enfichable. Retournez dans l'application pour terminer l'ajout.

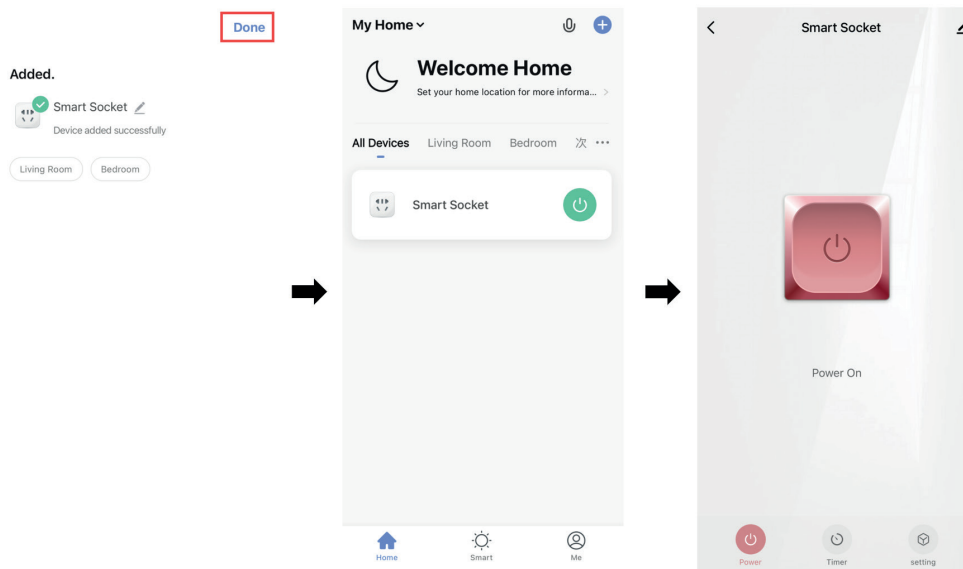


Na het toevoegen van de stekker druk je op Done. Klik op de stekker in de app. Je kan nu de stekker bedienen.

After adding the plug, press Done. Click on the plug in the app. You can now control the plug.

Nachdem Sie den Stecker hinzugefügt haben, drücken Sie auf Fertig. Klicken Sie auf den Stecker in der App. Sie können den Stecker jetzt steuern.

Après avoir ajouté la fiche, appuyez sur Done. Cliquez sur la prise dans l'application. Vous pouvez maintenant contrôler la prise.



Timer funtie / Timer function / Timer-Funktion / Fonction de minuterie

1. Aftellen: Apparaat wordt in- of uitgeschakeld na afteltijd.
2. Gepland: Apparaat wordt in- of uitgeschakeld op een individuele dag of blokken van dagen.
3. Circuleren: Apparaat wordt herhaaldelijk ingeschakeld (startduur) en uitgeschakeld (eindduur) van starttijd tot eindtijd.
4. Willekeurig: Als het tijdsinterval tussen starttijd en eindtijd meer dan of gelijk aan 1 uur is, wordt de starttijd 2-30 minuten vertraagd en de eindtijd 2-30 minuten vervoegd. Als het tijdsinterval kleiner is dan 1 uur, wordt de starttijd 2-x minuten vertraagd en wordt de eindtijd 2-x minuten vervoegd. ($x = \text{tijdsinterval} / 2 - 2$)

Bijvoorbeeld: u stelt de starttijd in op 8:00 en de eindtijd op 8:30. Het apparaat wordt ingeschakeld op een willekeurig tijdstip tussen 8:02 en 8:13. Het apparaat wordt uitgeschakeld op een willekeurig tijdstip tussen 8:17 en 8:28.

5. Inschakelen: Zodra het apparaat is ingeschakeld, wordt het automatisch uitgeschakeld nadat de ingestelde tijd is verstreken.
6. Astronomisch: Het apparaat wordt automatisch in- of uitgeschakeld bij zonsopgang, zonsondergang, rond zonsopgang of rond zonsondergang.

1. Countdown: Device is turned on or off after countdown time.
2. Schedule: Device is turned on or off on any individual day or blocks of days.
3. Circulate: Device is turned on(start duration) and off(end duration) repeatedly from start time to end time.
4. Random: If the time interval between start time and end time is more than or equal to 1 hour, start time is delayed 2-30 minutes and end time is advanced 2-30 minutes. If the time interval is less than 1 hour, start time is delayed 2-x minutes and end time is advanced 2-x minutes. ($x = \text{time interval} / 2 - 2$)

For example: you set start time at 8:00 and end time at 8:30. The device is turned on at random time between 8:02 and 8:13. The device is turned off at random time between 8:17 and 8:28.

5. Inching: Once the device is turned on, it is automatically turned off after running the set time.
6. Astronomical: The device is turned on or off automatically at sunrise time, sunset time, around sunrise time or around sunset time.

1. Countdown: Das Gerät wird nach Ablauf der Countdown-Zeit ein- oder ausgeschaltet.
2. Zeitplan: Das Gerät wird an einzelnen Tagen oder Tagesblöcken ein- oder ausgeschaltet.
3. Zirkulieren: Das Gerät wird von der Startzeit bis zur Endzeit wiederholt ein- (Startdauer) und ausgeschaltet (Enddauer).
4. Zufällig: Wenn das Zeitintervall zwischen Startzeit und Endzeit mehr als oder gleich 1 Stunde beträgt, wird die Startzeit um 2-30 Minuten verzögert und die Endzeit um 2-30 Minuten vorverlegt. Wenn der Zeitabstand weniger als 1 Stunde beträgt, wird die Startzeit um 2 x Minuten verzögert und die Endzeit um 2 x Minuten vorverlegt ($x = \text{Zeitabstand} / 2 - 2$).

Beispiel: Sie stellen die Startzeit auf 8:00 und die Endzeit auf 8:30. Das Gerät wird zu einer zufälligen Zeit zwischen 8:02 und 8:13 eingeschaltet. Das Gerät wird zu einem zufälligen Zeitpunkt zwischen 8:17 und 8:28 ausgeschaltet.

5. Tippen: Sobald das Gerät eingeschaltet ist, wird es nach Ablauf der eingestellten Zeit automatisch ausgeschaltet.
6. Astronomisch: Das Gerät wird automatisch zur Zeit des Sonnenaufgangs, des Sonnenuntergangs, um die Zeit des Sonnenaufgangs oder um die Zeit des Sonnenuntergangs ein- oder ausgeschaltet.

1. Compte à rebours : L'appareil s'allume ou s'éteint après le compte à rebours.
2. Programme : L'appareil est allumé ou éteint un jour donné ou des blocs de jours.
3. Circulation : Le dispositif est activé (durée de début) et désactivé (durée de fin) de manière répétée de l'heure de début à l'heure de fin.
4. Aléatoire : Si l'intervalle de temps entre l'heure de début et l'heure de fin est supérieur ou égal à 1 heure, l'heure de début est retardée de 2 à 30 minutes et l'heure de fin est avancée de 2 à 30 minutes. Si l'intervalle de temps est inférieur à 1 heure, l'heure de début est retardée de 2 x minutes et l'heure de fin est avancée de 2 x minutes ($x = \text{intervalle de temps} / 2 - 2$).

Par exemple : vous réglez l'heure de début à 8:00 et l'heure de fin à 8:30. L'appareil est mis en marche à une heure aléatoire entre 8:02 et 8:13. L'appareil s'éteint à un moment aléatoire entre 8:17 et 8:28.

5. Inching : Une fois que l'appareil est allumé, il s'éteint automatiquement après le temps programmé.
6. Astronomique : L'appareil s'allume ou s'éteint automatiquement à l'heure du lever ou du coucher du soleil, aux alentours de l'heure du lever ou du coucher du soleil.

Safety guidelines

Notes on disposal

- The product is designed for separate collection at an appropriate recycling point.
- Do not dispose of the product with household waste. For more information, contact the retailer or the local authority responsible for waste management.

Care

- Before cleaning the unit, disconnect it from the power outlet, if necessary. Do not use any aggressive cleaning agents.

Warnings

- The unit has been carefully checked for defects. If nevertheless you do have cause for complaint, please go back to the retailer where you have bought the product together with your proof of purchase.

Safety

General advice

- Read the manual carefully before use. Keep the manual for future reference.
- Only use the product for its intended purposes. Do not use the product for



Advijzing voor verwijdering

- Het product is ontworpen voor gescheiden inzameling op een geschikt verzamelpunt. Geef het product niet bij het huishoudelijk afval. Voor meer informatie kunt u contact opnemen met de verkoper of de plaatselijke overheid die verantwoordelijk is voor afvalbeheer.

Onderhoud

- Vooraf het het apparaat schoonmaken, ontkoppelt u deze van de stroom (indien van toepassing). Geen agressieve reinigingsmiddelen gebruiken.

Garantie

- Het apparaat is zorgvuldig getoetst op gebroeken. Als u desondanks toch een klacht heeft, neem dan het product dan in de originele verpakking aan de leverancier waar u het heeft gekocht, samen met uw aankoopbewijs. Wij zijn niet aansprakelijk voor schade als gevolg van onjuiste behandeling, onjuist gebruik of slijtage van het product.

Veiligheid

- Algemeen veiligheid: Het gebruik van handzetting zorgvuldig door. Bewaar de handzetting voor toekomstig gebruik.
- Gebied het product alleen voor de beoogde doeleinden. Gebied het product niet voor andere doeleinden dan beschreven in de handzetting.
- Gebied het product niet als een ondeskundig gereedschap te gebruiken.

Hinwijze für die Entsorgung

- Abgeraten, die mit dem abgetragenen System gekennzeichnet sind, dürfen nicht mit dem Hausmüll entsorgt werden. Sie sind bei Ihrer Sammelstelle für Abfallabgabe (entsorgung) zu bringen. Sie sind bei Ihrer Gemünd oder dem Händler, bei dem es gekauft wurde, abzugeben.

Plafon

- Bitte vor der Arbeit reinigen, trennen Sie es vom Netz. Verwenden Sie keine aggressiven, feinstaubenthalten Reinigungsmitel.

Gewrichting

- Das Gerät wurde sorgfältig auf Mängel überprüft. Wenn Sie trotzdem Grund zur einer Beanstandung haben, geben Sie das Produkt zusammen mit dem Kaufbeleg an ein Händler zurück, bei dem Sie es gekauft haben.

Sicherheit

- Lesen Sie die Anleitung vor Gebrauch sorgfältig durch. Behalten Sie die Anleitung, zum späteren Nachschlagen.
- Verwenden Sie das Produkt nur für den vorgesehenen Zweck.
- Benutzen Sie das Produkt nicht für andere Zwecke als in der Anleitung beschrieben.

Remarques sur l'élimination

- Le produit est conçu pour se collecter séparé à un point de collecte approprié. Ne jetez pas le produit avec les déchets domestiques. Pour plus d'informations, veuillez communiquer avec le détaillant ou l'autorité locale responsable de la gestion des déchets.

Maintenance

- Avant de nettoyer le dispositif, débranchez-le. N'utilisez pas de nettoyants agressifs.

Garantie

- Le dispositif a été soigneusement vérifié pour les éventuels défauts. Toutefois, si vous avez des raisons pour déposer une plainte, adressez-vous au point de vente où vous avez acheté le dispositif, vous devez présenter une preuve d'achat.

Securité

- Utilisez attentivement le manuel avant l'utilisation. Conservez le manuel pour référence ultérieure.
- N'utilisez l'appareil uniquement aux fins prévues. Ne pas utiliser l'appareil à d'autres fins que celles décrites dans le manuel.
- N'utilisez pas l'appareil à une place est endommagée ou défectueuse. Ne pas utiliser l'appareil décrit dans le manuel à d'autres fins.
- Ne modifiez pas l'appareil de quelque manière que ce soit.

other purposes than described in the manual.

Do not use this product if any part is damaged, or defective. If the product is damaged or defective, replace the product immediately.

Do not modify the product in any way.

Do not expose the product to water or moisture (IP20).

Do not immerse the product into water (IP44 - IP66).

Keep the product away from water (IP44 - IP66).

Do not block the ventilation openings.

Keep a minimum distance of 50 cm between the lamp and the surface being illuminated.

Electrical safety

- Use only authorized technical shock, this product should only be opened by an authorized technician when service is required.
- Do not use the product if the cable or plug is damaged or defective. When damaged or defective, it must be replaced by the manufacturer or an authorized repair agent.
- Before use, always make sure that the voltage is the same as the voltage on the rating plate of the device.

Warning

- The light source contained in this luminaire shall only be replaced by the manufacturer or its service agent or a similar qualified agent.
- Caution, risk of electric shock.

Vervang het product niet onmiddellijk, als het beschadigd of defect is.

U mag het apparaat niet openmaken.

Stel het product niet bloot aan water of vocht (IP20).

Dompel het product niet onder in water (IP44 - IP66).

Houd het apparaat uit de buurt van warmtebronnen.

Blokkeer de ventilatieopeningen niet.

Kijk niet rechtstreeks in het licht van de LED.

Let op: de minimale afstand tussen de lamp en het verticale voorwerp is minimum 2 meter.

Elektrische veiligheid

- Om het risico op elektrische schokken te beperken, dient het product alleen door een erkend technicus te worden geopend wanneer er onderhoud nodig is.
- Gebied het product niet als de kabel of de stekker beschadigd of defect is.
- Als de stekker beschadigd of defect is, moet deze vervangen worden door de fabrikant of een erkend reparatiebedrijf.
- Gebruik voor spanning op het typeplaatje van het apparaat.

Waarschuwing

- De lichtbron in dit product mag alleen vervangen worden door de fabrikant of diens dienstverlener of een gelijkwaardig gekwalificeerd persoon.

Wenn das Produkt beschädigt oder defekt ist, setzen Sie es außer Betrieb und ersetzen Sie das Produkt umgehend.

Das Produkt sollte nicht mit Wasser oder Feuchtigkeit in Kontakt werden (IP20).

Das Produkt sollte nicht in Wasser oder Feuchtigkeit eingesetzt werden (IP44 - IP66).

Halten Sie das Produkt von Wärmequellen fern.

Blokkieren Sie nicht die Ventilationsöffnungen, sondern verhindern.

Schauen Sie nicht direkt in die Lichtquelle der LED-Lampe.

Beachten Sie den Mindestabstand (2-Zm) zwischen der Lampe und der beleuchteten Fläche.

Elektrische Sicherheit

- Um das Risiko eines elektrischen Schlags zu verringern, sollten dieses Produkt nur von einem autorisierten Techniker geöffnet werden, wenn eine Wartung erforderlich ist.
- Das Produkt nicht verwenden, wenn das Hauptkabel oder der Netzstecker beschädigt oder defekt ist. In diesem Fall, muss es vom Hersteller oder einem autorisierten Reparatur Agenten ersetzt werden.
- Vor dem Gebrauch immer darauf achten, dass die Netzspannung die gleiche wie die Spannung auf dem Typenschild des Gerätes ist.

Warning

- Die in dieser Kundentabelle enthaltenen Lichtquellen dürfen nur durch den Hersteller oder einen qualifizierten Techniker ersetzt werden.

Ne pas exposer l'appareil à l'eau ou à l'humidité (IP20).

Ne pas plonger l'appareil dans l'eau (IP44 - IP66).

Il doit être protégé des sources de chaleur.

Ne pas bloquer les ouvertures de ventilation.

La distance entre la lampe et la surface éclairée doit être d'au moins de deux mètres.

Securité électrique

- Pour réduire le risque d'un choc électrique, le produit ne doit être ouvert que par un technicien qualifié si cela est nécessaire.
- Ne pas utiliser l'appareil si le câble ou le prise principale est endommagée ou défectueuse. Si la prise est endommagée ou défectueuse, elle doit être remplacée par le fabricant ou un agent autorisé.
- Avant l'utilisation, vérifiez toujours que la tension principale est la même que la tension sur le plaque d'identification de l'appareil.

Attention

- La source de lumière dans ce luminaire ne doit pas être remplacée, sauf par le fabricant ou une personne qualifiée.
- Attention, risque d'électrocution.

The external flexible cable or cord of this luminaire cannot be replaced; if the cord is damaged, the luminaire has to be destroyed.

This product is not a toy - please keep it inaccessible for children.

We reserve the right to make technical modifications without notice.

We are not liable for damage arising from incorrect handling, improper use or wear or tear.

Documentation

- The product has been manufactured and supplied in compliance with all relevant regulations and directives, valid for all member states of the European Union. The product complies with all applicable specifications and regulations in the country of sales.

CE declaration

- This product complies with the following directives: EMC 2014/53/EU (Not applicable for solar products) RoHS 2011/65/EU (Not applicable for solar products) Additionally, for products with Radio transmitter units: RED 2014/53/EU

Let op: geen voor elektrische schokken.

De externe flexibele kabel of het koord van dit product kan niet worden vervangen. Als het snoer beschadigd is, moet dit product worden vernietigd.

Dit product is geen speelgoed - buiten bereik van kinderen houden.

We behouden ons het recht voor technische wijzigingen.

We aanvaard geen aansprakelijkheid voor schade voortvloeiende uit onjuist gebruik, onjuist gebruik of slijtage van het product.

Documentatie

- De product is vervaardigd en geleverd in overeenstemming met alle relevante voorschriften en richtlijnen die geldig zijn voor alle lidstaten van de Europese Unie. Het product voldoet aan alle toepasselijke voorschriften en reguleringen in het land van verkoop.

Conformiteitsverklaring

- Dit product voldoet aan de volgende richtlijnen: RD 2014/53/EU (Niet van toepassing voor producten op zonne-energie) RoHS 2011/65/EU (Niet van toepassing voor zonneproducten) Bovendien, voor producten met radiozender-eenheden: RED 2014/53/EU

Let op: geen voor elektrische schokken.

De externe flexibele kabel of het koord van dit product kan niet worden vernietigd. Als het snoer beschadigd is, moet dit product worden vernietigd.

Dit product is geen speelgoed - buiten bereik van kinderen houden.

We behouden ons het recht voor technische wijzigingen.

We aanvaard geen aansprakelijkheid voor schade voortvloeiende uit onjuist gebruik, onjuist gebruik of slijtage van het product.

Note sullo smaltimento

Il prodotto è designato per la raccolta differenziata in un punto di raccolta assegnato.

Non smaltire il prodotto in qualsiasi modo.

Non immergere il prodotto nell'acqua o nell'umidità (IP20).

Non immergere il prodotto sotto la pioggia (IP44 - IP66).

Tenere il prodotto lontano dai fari di calore.

Non bloccare le aperture di ventilazione.

Non guardare direttamente nella fonte luminosa della lampada LED.

Mantenere una distanza minima di >2 metri tra la lampada e la superficie da illuminare.

Garanzia

- L'unità è stata costruita con attenzione per i difetti. Se tuttavia avete un motivo per un reclamo, vi preghiamo di tornare dal rivenditore dove avete acquistato il prodotto insieme alla ricevuta dell'acquisto.

Security

Leggere attentamente il manuale prima dell'utilizzo. Conservare il manuale per riferimento nel futuro.

La fonte di luce contenuta in questo apparecchio dovrà essere sostituita solamente dal produttore o dal suo agente di servizio o da un agente qualificato simile.

Non usare questo prodotto se una qualsiasi parte è danneggiata o difettosa. Se il prodotto è danneggiato o difettoso, sostituire immediatamente il prodotto.

Non smaltire il prodotto in qualsiasi modo.

Non immergere il prodotto nell'acqua o nell'umidità (IP20).

Non immergere il prodotto sotto la pioggia (IP44 - IP66).

Tenere il prodotto lontano dai fari di calore.

Non bloccare le aperture di ventilazione.

Non guardare direttamente nella fonte luminosa della lampada LED.

Mantenere una distanza minima di >2 metri tra la lampada e la superficie da illuminare.

Documentazione

- Questo prodotto è fabbricato e fornito in conformità a tutte le regolazioni e direttive tecniche, valide per tutti gli Stati membri dell'Unione europea. Il prodotto rispetta tutte le norme applicabili in vigore in tutti gli Stati membri. La dichiarazione di conformità è disponibile separatamente.

Dichiarazione CE

- Questo prodotto è conforme alle seguenti direttive: EMC 2014/53/EU (Non applicabile ai prodotti ad energia solare) RoHS 2011/65/EU (Non applicabile ai prodotti con trasmettitori radio) RED 2014/53/EU

immediatamente il prodotto.

Non smaltire il prodotto in qualsiasi modo.

Non immergere il prodotto nell'acqua o nell'umidità (IP20).

Non immergere il prodotto sotto la pioggia (IP44 - IP66).

Tenere il prodotto lontano dai fari di calore.

Non bloccare le aperture di ventilazione.

Non guardare direttamente nella fonte luminosa della lampada LED.

Mantenere una distanza minima di >2 metri tra la lampada e la superficie da illuminare.

Documentazione

- Questo prodotto è fabbricato e fornito in conformità a tutte le regolazioni e direttive tecniche, valide per tutti gli Stati membri dell'Unione europea. Il prodotto rispetta tutte le norme applicabili in vigore in tutti gli Stati membri. La dichiarazione di conformità è disponibile separatamente.

Dichiarazione CE

- Questo prodotto è conforme alle seguenti direttive: EMC 2014/53/EU (Non applicabile ai prodotti ad energia solare) RoHS 2011/65/EU (Non applicabile ai prodotti con trasmettitori radio) RED 2014/53/EU

reemplazado, si el cordón está dañado, se tiene que destruir la luminaria.

Este producto no es un juguete, por favor, mantener lejos del alcance de los niños.

No sumergir el producto bajo el agua (IP24 - IP66).

Mantener el producto lejos de las fuentes de calor.

No bloquear las aperturas de ventilación.

No mirar directamente a la fuente de luz de la luminaria LED.

Mantener una distancia mínima de >2 metros entre la lámpara y la superficie a iluminar.

Documentación

- Este producto cumple con las siguientes directivas: EMC 2014/53/EU (No aplicable para productos con energía solar) RoHS 2011/65/EU (No aplicable para productos con transmisores de radio) RED 2014/53/EU

reemplazado, si el cordón está dañado, se tiene que destruir la luminaria.

Este producto no es un juguete, por favor, mantener lejos del alcance de los niños.

No sumergir el producto bajo el agua (IP24 - IP66).

Mantener el producto lejos de las fuentes de calor.

No bloquear las aperturas de ventilación.

No mirar directamente a la fuente de luz de la luminaria LED.

Mantener una distancia mínima de >2 metros entre la lámpara y la superficie a iluminar.

Documentación

- Este producto cumple con las siguientes directivas: EMC 2014/53/EU (No aplicable para productos con energía solar) RoHS 2011/65/EU (No aplicable para productos con transmisores de radio) RED 2014/53/EU

Il cavo flessibile esterno o il cavo di questo apparecchio non possono essere sostituiti; se il cavo è danneggiato, l'apparecchio deve essere distrutto.

Questo prodotto non è un giocattolo - il preghiamo di tenerlo fuori dalla portata dei bambini.

Non immergere il prodotto nell'acqua o nell'umidità (IP20).

Non immergere il prodotto sotto la pioggia (IP44 - IP66).

Tenere il prodotto lontano dai fari di calore.

Non bloccare le aperture di ventilazione.

Non guardare direttamente nella fonte luminosa della lampada LED.

Mantenere una distanza minima di >2 metri tra la lampada e la superficie da illuminare.

Documentazione

- Questo prodotto è fabbricato e fornito in conformità a tutte le regolazioni e direttive tecniche, valide per tutti gli Stati membri dell'Unione europea. Il prodotto rispetta tutte le norme applicabili in vigore in tutti gli Stati membri. La dichiarazione di conformità è disponibile separatamente.

Dichiarazione CE

- Questo prodotto è conforme alle seguenti direttive: EMC 2014/53/EU (Non applicabile ai prodotti ad energia solare) RoHS 2011/65/EU (Non applicabile ai prodotti con trasmettitori radio) RED 2014/53/EU

reemplazado, si el cordón está dañado, se tiene que destruir la luminaria.

Este producto no es un juguete, por favor, mantener lejos del alcance de los niños.

No sumergir el producto bajo el agua (IP24 - IP66).

Mantener el producto lejos de las fuentes de calor.

No bloquear las aperturas de ventilación.

No mirar directamente a la fuente de luz de la luminaria LED.

Mantener una distancia mínima de >2 metros entre la lámpara y la superficie a iluminar.

Documentación

- Este producto cumple con las siguientes directivas: EMC 2014/53/EU (No aplicable para productos con energía solar) RoHS 2011/65/EU (No aplicable para productos con transmisores de radio) RED 2014/53/EU

reemplazado, si el cordón está dañado, se tiene que destruir la luminaria.

Este producto no es un juguete, por favor, mantener lejos del alcance de los niños.

No sumergir el producto bajo el agua (IP24 - IP66).

Mantener el producto lejos de las fuentes de calor.

No bloquear las aperturas de ventilación.

No mirar directamente a la fuente de luz de la luminaria LED.

Mantener una distancia mínima de >2 metros entre la lámpara y la superficie a iluminar.

Documentación

- Este producto cumple con las siguientes directivas: EMC 2014/53/EU (No aplicable para productos con energía solar) RoHS 2011/65/EU (No aplicable para productos con transmisores de radio) RED 2014/53/EU

immediatamente il prodotto.

Non smaltire il prodotto in qualsiasi modo.

Non immergere il prodotto nell'acqua o nell'umidità (IP20).

Non immergere il prodotto sotto la pioggia (IP44 - IP66).

Tenere il prodotto lontano dai fari di calore.

Non bloccare le aperture di ventilazione.

Non guardare direttamente nella fonte luminosa della lampada LED.

Mantenere una distanza minima di >2 metri tra la lampada e la superficie da illuminare.

Documentazione

- Questo prodotto è fabbricato e fornito in conformità a tutte le regolazioni e direttive tecniche, valide per tutti gli Stati membri dell'Unione europea. Il prodotto rispetta tutte le norme applicabili in vigore in tutti gli Stati membri. La dichiarazione di conformità è disponibile separatamente.

Dichiarazione CE

- Questo prodotto è conforme alle seguenti direttive: EMC 2014/53/EU (Non applicabile ai prodotti ad energia solare) RoHS 2011/65/EU (Non applicabile ai prodotti con trasmettitori radio) RED 2014/53/EU

reemplazado, si el cordón está dañado, se tiene que destruir la luminaria.

Este producto no es un juguete, por favor, mantener lejos del alcance de los niños.

No sumergir el producto bajo el agua (IP24 - IP66).

Mantener el producto lejos de las fuentes de calor.

No bloquear las aperturas de ventilación.

No mirar directamente a la fuente de luz de la luminaria LED.

Mantener una distancia mínima de >2 metros entre la lámpara y la superficie a iluminar.

Documentación

- Este producto cumple con las siguientes directivas: EMC 2014/53/EU (No aplicable para productos con energía solar) RoHS 2011/65/EU (No aplicable para productos con transmisores de radio) RED 2014/53/EU

reemplazado, si el cordón está dañado, se tiene que destruir la luminaria.

Este producto no es un juguete, por favor, mantener lejos del alcance de los niños.

No sumergir el producto bajo el agua (IP24 - IP66).

Mantener el producto lejos de las fuentes de calor.

No bloquear las aperturas de ventilación.

No mirar directamente a la fuente de luz de la luminaria LED.

Mantener una distancia mínima de >2 metros entre la lámpara y la superficie a iluminar.

Documentación

- Este producto cumple con las siguientes directivas: EMC 2014/53/EU (No aplicable para productos con energía solar) RoHS 2011/65/EU (No aplicable para productos con transmisores de radio) RED 2014/53/EU

immediatamente il prodotto.

Non smaltire il prodotto in qualsiasi modo.

Non immergere il prodotto nell'acqua o nell'umidità (IP20).

Non immergere il prodotto sotto la pioggia (IP44 - IP66).

Tenere il prodotto lontano dai fari di calore.

Non bloccare le aperture di ventilazione.