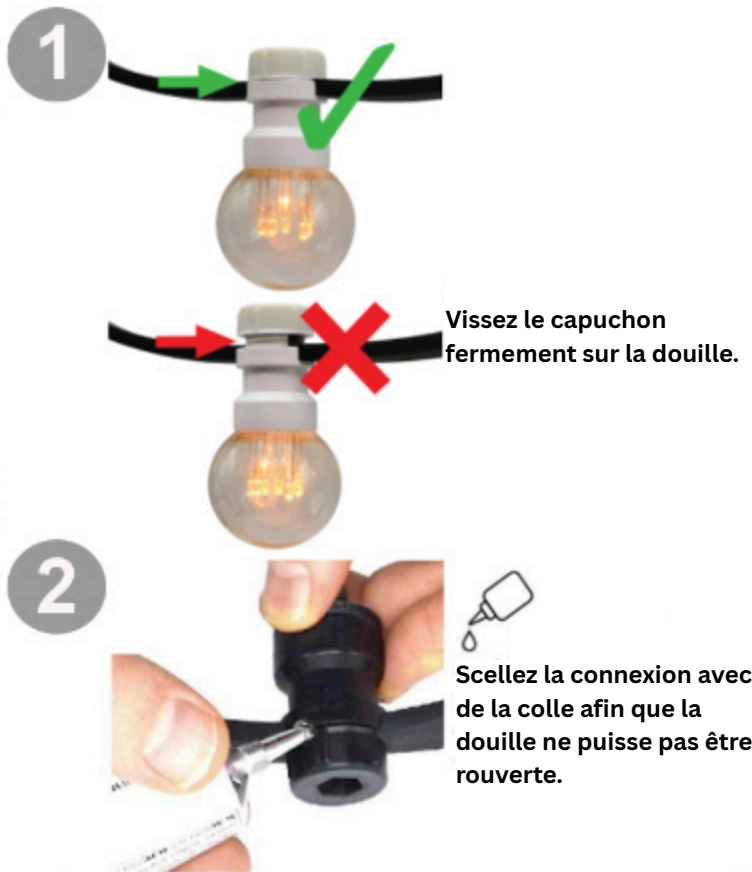


INFORMATIONS IMPORTANTES

LISEZ CECI AVANT D'INSTALLER LE SYSTÈME



VERTISSEMENT -

AVANT DE COMMENCER

1) Vérifiez le produit pour tout dommage ou défaut avant de le brancher sur le courant électrique (230V).

2) Ce produit **NE PEUT PAS ÊTRE MODIFIÉ**. Toute modification annulera la garantie.

3) Ne placez pas ce produit à proximité d'une source de chaleur.

4) Avertissement : Risque de choc électrique si des lampes sont cassées ou manquantes. Dans ce cas, n'utilisez pas le produit.

5) Ce produit n'est pas un jouet - gardez-le hors de portée des enfants.

ENVIRONNEMENT :

Lorsque ce produit atteint la fin de sa durée de vie, vous pouvez le rapporter à un point de collecte pour le recyclage des équipements électriques et électroniques.

Veuillez prêter attention aux indications et symboles figurant sur le produit, dans le mode d'emploi ou sur l'emballage.

Contactez votre commune pour connaître l'adresse du point de collecte le plus proche.

GARANTIE :

La garantie du produit devient nulle si le client ne suit pas les instructions de ce manuel.



IP44



Importer:
Lumen Import B.V. Postbus 15980, 1001 NL, Amsterdam

191210