

**DAIKIN**



Madoka



reddot design award

# Maak kennis met Madoka.

De schoonheid van eenvoud

**Madoka betekent cirkel in het Japans en symboliseert zachtmoedigheid en vrede.** De strakke en elegante uitstraling van deze bediening, die onder meer de Red Dot Product Design Award en iF Design Award heeft gewonnen, wordt gekenmerkt door de blauwe cirkel en het eenvoudige ontwerp.

**Met Madoka bent u verzekerd van comfort,** met slechts drie knoppen en een groot display voor de meest intuïtieve manier van bedienen.

# 3 kleuren



reddot design award

Madoka is verkrijgbaar in drie moderne uitvoeringen voor stijl en elegantie in ieder interieur.

De uiterst compacte bediening meet slechts 85 x 85 mm en vormt één geheel met elke achtergrond.

Wit  
RAL 9003 (glanzend)



Zilver  
RAL 9006 (metallisch)



Zwart  
RAL 9005 (mat)



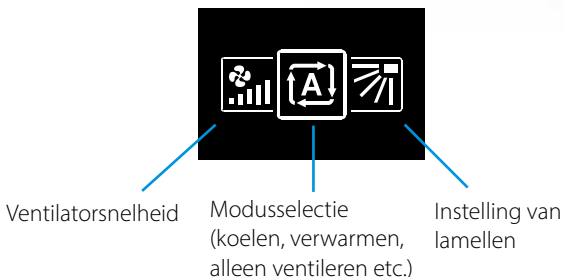
# Strak design

Madoka combineert verfijning met eenvoud.

De intuïtieve touchbediening vergroot het display en zorgt ervoor dat Madoka eenvoudig en prettig in het gebruik is.

Madoka geeft u volledige controle over uw klimaatzone en doet daarmee eer aan het beeld van perfectie dat de Japanse naam oproept.





# Gebruiksvriendelijke interface



 **Bluetooth®**

# Madoka Assistant



## Eenvoudig wijzigen van geavanceerde instellingen via uw smartphone

- Bluetooth-communicatie (Bluetooth Low Energy)
- Opslaan van instellingen en schema's op een smartphone en uploaden naar meerdere bedieningen om tijd en kosten te besparen
- Visuele interface voor het eenvoudig instellen van schema's, energiezuinige modus inschakelen, instelpuntlimieten en andere geavanceerde instellingen voor gebruikers en technisch managers
- Eenvoudig en snel in bedrijf te stellen voor installateurs

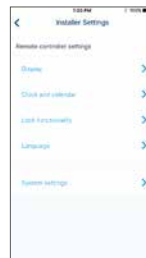
### Schema's instellen/ plannen



### Geavanceerde gebruikersinstellingen



### Instellingen voor de installateur



### Praktijkinstellingen



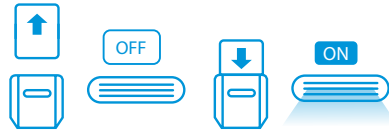
# Hotel



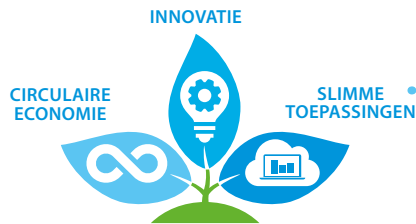


## Intuïtieve klimaatregeling in hotelkamers

Met het simpele display kunnen hotelgasten in een handomdraai hun voorkeuren instellen voor een gegarandeerd comfort op maat.



De optionele aansluiting voor sleutelkaarten en instelpuntbeperking beschermen tegen misbruik en voorkomen energieverpilling, voor een besparing op de bedrijfskosten.



## Samen een duurzame toekomst tegemoet

Wij zijn vastberaden om onze CO<sub>2</sub>-voetafdruk te verkleinen en om begin 2050 volledig CO<sub>2</sub>-neutraal te zijn. Een circulaire economie, constante innovatie en slimme toepassingen vormen onze springplank naar succes.

Het is nu tijd om actie te ondernemen. Creëer samen met ons een duurzame toekomst voor HVAC-R.

"Na thuis besteden we het grootste gedeelte van onze tijd op kantoor. Daar is klimaatregeling ook van belang."

# Kantoor



# De concurrentie een stap voor

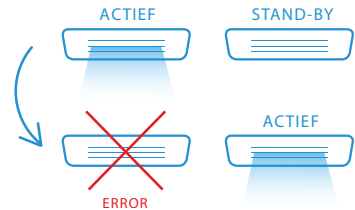
Met de Madoka Assistant-app kunt u met uw smartphone snel en eenvoudig het systeem configureren en programma's instellen, waardoor dit de ideale oplossing is voor kantoren met wisselende kantoordiensten.

## oplossing voor technische koeling

Madoka biedt ook een kostenbesparende oplossing voor serverruimtes dankzij standaard ingebouwde functies zoals wisseldienst en back-upbedrijf.

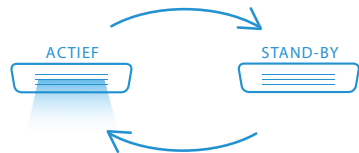
### Back-upbedrijf

Als één systeem uitvalt, neemt het andere systeem automatisch de taken over.



### Wisseldienst

Na een specifieke periode gaat het actieve systeem over naar de stand-bymodus en neemt het stand-by systeem de besturing over, voor een langere levensduur van het systeem.



Het wisselinterval kan worden ingesteld op 6, 12, 24, 72 en 96 uur en wekelijks.

## Stijlvol en elegant

Madoka is een designobject dat dankzij de stijl en het opvallende uiterlijk perfect aansluit op uw interieur.

Met dit systeem kunt u in een handomdraai schema's instellen, uw energieverbruik bijhouden en extra energiebesparende functies activeren.

En dit alles kunt u allemaal vanaf de bank doen met uw smartphone binnen het Bluetooth®-bereik van Madoka.





Residentieel

# Kenmerken

- › Gestroomlijnd en elegant ontwerp
- › Intuïtieve touchbediening
- › Drie schermopties: standaard, symbolisch en gedetailleerd
- › Direct toegang tot basisfuncties (aan/uit, instelpunt, modus, doelwaarden, ventilatorsnelheid, lamellen, filterpictogram en reset (4), foutmelding en code)
- › Drie kleuren voor een passende uitstraling in elk interieur
- › Compact, slechts 85 x 85 mm
- › Geavanceerde instellingen en inbedrijfstelling via smartphone

## Functies voor hoteltoepassingen

- › Met het gebruik van de sleutelkaart en/of integratie van raamcontacten en instelpuntbegrenzing kunt u een flinke energiebesparing realiseren (met de BRP7A\*-optie).
- › Hierdoor wordt een ruimte niet warmer of kouder dan een ingestelde temperatuur en wordt het comfortniveau behouden.

## Een kostenbesparende oplossing voor datacenters en IT-/serverruimtes

- › Alleen in combinatie met de Sky Air-buitendelen RZAG\*/RZQG\*
- › Wisseldienst: na een specifieke periode gaat het actieve systeem over naar de stand-bymodus en neemt het stand-by systeem de besturing over, voor een langere levensduur van het systeem.  
Het wisselinterval kan worden ingesteld op 6, 12, 24, 72 en 96 uur en wekelijks.
- › Back-up werking: als één systeem uitvalt, start het andere systeem automatisch op.

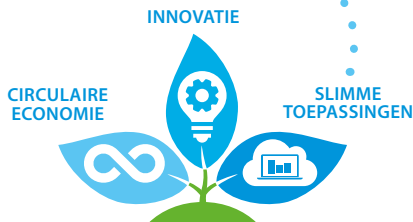




## Alle geavanceerde functies instellen met uw smartphone

### Verschillende functies voor energiebesparing die afzonderlijk kunnen worden geselecteerd

- › Beperking van temperatuurbereik
- › Terugstelfunctie
- › Verstelbare aanwezigheids- en vloersensor (verkrijgbaar op cassettemodellen 'Roundflow' en 'Fully Flat')
- › Automatische reset van ingestelde temperatuur
- › Automatische uitschakeltimer



[www.daikin.nl/building-a-circular-economy](http://www.daikin.nl/building-a-circular-economy)

### Beperking van temperatuurbereik voorkomt overmatig verwarmen/koelen

- › Bespaar energie door een minimale temperatuurwaarde bij het koelen en een maximale temperatuurwaarde bij het verwarmen in te stellen. (1)

### Bijhouden van verbruik per kilowattuur (2)

- › De kWh-indicator geeft een schatting van het elektriciteitsverbruik van de laatste dag, maand of het jaar.

### Overige functies

- › Drie toegangsniveaus voor gebruikers: standaard, geavanceerd en installateur om te voldoen aan alle klantbehoeften en oneigenlijk gebruik te voorkomen.
- › Opslaan van instellingen en schema's op een smartphone en uploaden naar meerdere bedieningen om tijd en kosten te besparen. Er kunnen tot max. drie afzonderlijke programma's worden ingepland, zodat de gebruiker gedurende het hele jaar eenvoudig het programma kan wijzigen (bijv. zomer/winter/tussenseizoen).
- › Menu-instellingen kunnen afzonderlijk worden vergrendeld of beperkt.
- › Het buitendeel (3) kan in de stille modus worden ingesteld.
- › De real-time klok wordt automatisch bijgewerkt voor zomer-/wintertijd.

(1) Ook verkrijgbaar in modus automatisch omschakelen koelen/verwarmen (2) Alleen voor (Pair-)combinaties met de Sky Air-binnendelen FBA, FCAG en FCAHG (3) Alleen beschikbaar op de Sky Air buitendelen RZAG\*, RZASG\*, RZQG\*, RZQSG\*

# Technische specificaties



Behuizing	Kleur		W = wit (RAL 9003; glanzend) S = zilver (RAL 9006; metallic) K = zwart (RAL 9005; mat)
	LED-werking	Kleur	Blauwe statusindicator
Afmetingen	Unit	HxBxD	mm
Gewicht	Unit		kg
LCD	Achtergrondverlichting	Kleur	Wit
Maximaal aantal aansluitbare binnendelen			1 groep (maximaal 16 binnendelen)
Bedradingen	Voor aansluiting aan binnendeel		P1-P2 draadaansluitingen van binnendeel
	Grootte	mm <sup>2</sup>	0,75 ~ 1,25
Omgevingstemperatuur	Bedrijf	Min.-Max.	-10 ~ 50 °C
	Relatieve vochtigheid		< 95%
	Opslag	Min.-Max.	20 ~ 70 °C
Back-up voor stroomuitval			Ja – de klok blijft tot 48 uur gesynchroniseerd.
Draadloze Bluetooth®-technologie	Protocol	Bluetooth® Low Energy 4.2 of hoger	
App voor geavanceerde instellingen			Madoka Assistant
Besturingssysteem voor app			Apple iOS 8.0 of hoger, Android 5.0 of hoger

## Daikin Nederland

Bel naar 088 324 54 60 (keuze 3), whatsapp naar 088 324 54 55, stuur een e-mail naar verkoop@daikin.nl of kijk voor meer informatie op [www.daikin.nl/madoka](http://www.daikin.nl/madoka).

Deze publicatie dient uitsluitend ter informatie en vormt geen enkele verplichting voor Daikin Europe N.V. Daikin heeft de inhoud van deze publicatie met grote zorg samengesteld. Er wordt echter geen enkele garantie geboden voor de volledigheid, nauwkeurigheid, betrouwbaarheid of geschiktheid voor een bepaald gebruiksdoel van de inhoud van deze publicatie en de producten en diensten die erin worden beschreven. De specificaties kunnen zonder voorafgaande kennisgeving worden gewijzigd. Daikin wijst uitdrukkelijk iedere aansprakelijkheid af voor directe of indirecte schade in de ruimste betekenis, die zou voortvloeien uit of samenhangen met het gebruik en/of de interpretatie van deze publicatie. De inhoud is onderworpen aan het auteursrecht van Daikin Europe N.V. Deze publicatie vervangt ECPNL18-306.

Gedrukt op chloorarm papier.

ECPNL20-306

04/21

