

COLORS, FABRICS & FINISHES



Basic. Básico.

Lacquered. Lacado. 🌿



White 2001



Steel 2005



Anthracite 2006



Black 2002



Ecreu 2003



Crema 2017



Taupé 2004



Bronze 2008



Ice 2101



Beige 2007



Modo Green 2016



Khaki 2009



Notte Blue 2018



Purjai Red 2015



Red 2014



Orange 2019



White 3101



Steel 3105



Anthracite 3106



Black 3102



Ecreu 3103



Taupé 3104



Modo Green 3116



Khaki 3109



Crema 3117



Beige 3107



Champagne 3115



Bronze 3108



Notte Blue 3113



Purjai Red 3115

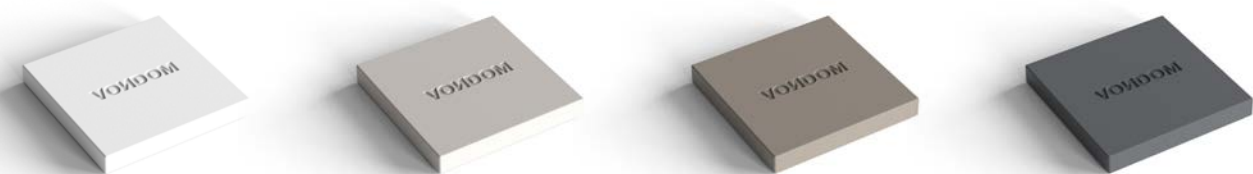


Red 3114



Orange 3111

Basic injection.
Básico inyección.

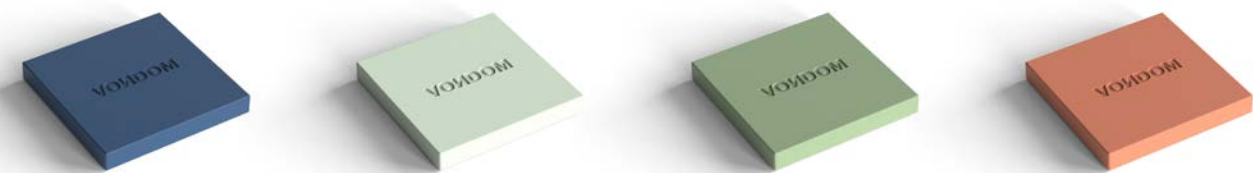


White 4001

Ecrú 4003

Tortora 4004

Gray 4005



Navy 4013

Almond 4017

Pickle 4018

Melon 4015



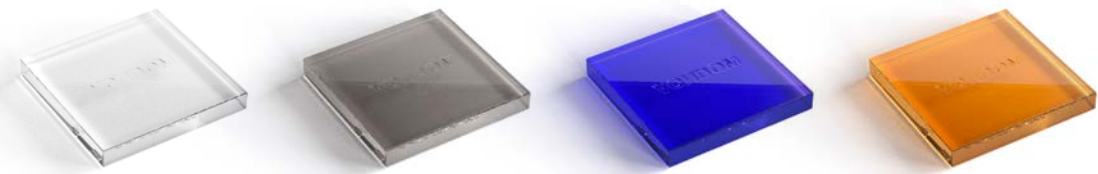
Red 4014

Mostaza 4016

Bronze 4008

Black 4002

Clear PC.
PC translúcido.



Cristal 4101

Fume 4103

Zaphire 4106

Amber 4102



Opaque White PC 4105

Opaque Black PC 4104

Powder Coated Aluminium.
Aluminio lacado al horno.



White 5001

British Gray 5038

Traffic Gray 5037

Black 5002



Ecrú 5003

Crema 5036

Castoro Fiber 5035

Bronze 5033



Notte Blue 5030

Modo Green

Pickle 5020

Almond 5019



Red 5014

Purjai Red 5031

Melon 5018

Mostaza 5016

Ash Wood.
Madera de fresno.



Wood 1 9001

Wood 2 9002

TABLE
TOPS

HPL Solid Core.
HPL Solid Core



White 7000
Solid Core
(10 & 12mm)



Castoro Fiber 7006
Solid Core
(10mm)



Traffic Gray 7008
Solid Core
(10mm)



Modo Green 7003
Solid Core
(10mm)



Notte Blue 7001
Solid Core
(10mm)



Crema 7007
Solid Core
(10mm)



Piombo Gray 7005
Solid Core
(10mm)



British Gray 7009
Solid Core
(10mm)



Cacao 7004
Solid Core
(10mm)



Purjai Red 7002
Solid Core
(10mm)



Marmo Canova 7101
Solid Core
(10mm)



Yule Brown 7105
Solid Core
(10mm)



Pulpis Gray 7104
Solid Core
(10mm)



Yule Gray 7102
Solid Core
(10mm)



Kandia Black 7103
Solid Core
(10mm)

HPL Black Edge.
HPL borde negro.



Black 7203
Black-edge
(10 & 12mm)



White 7201
Black-edge
(10 & 12mm)



Ecrú 7202
Black-edge
(10 & 12mm)

Glass.
Vidrio.



Glass 8000
(10mm)



White Opaque Glass 8001
(Only available for coffee tables)



Black Opaque Glass 8002
(Only available for coffee tables)



Bronze Smoked Glass 8003
(Only available for coffee tables)

DECKTON®
Ceramic Surfaces.



Entzo 6003
Dekton
(12mm)

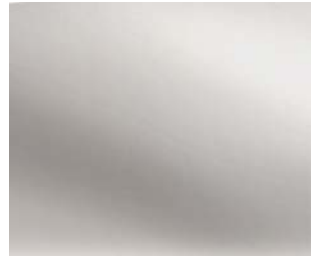


Danae 6002
Dekton
(12mm)

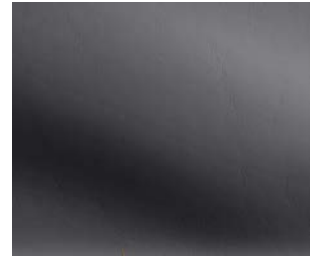


Kelya 6001
Dekton
(12mm)

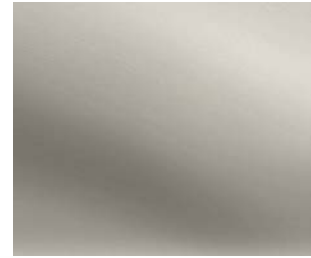
NAUTICAL 1A



White 1100



Steel 1101



Taupe 1102



Black 1105



Natural 1111



Crema 1103



Bronze 1104



Purjai Red 1106



Notte Blue 1114



Forest 1112



Orange 1113

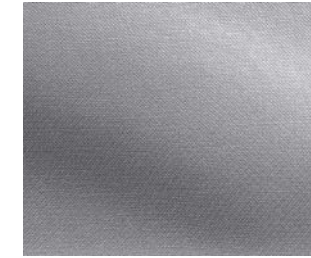


Red 1108

SILVERTEX 1B



White 1219



Steel 1208



Taupe 1209



Anthracite 1210



Natural 1220



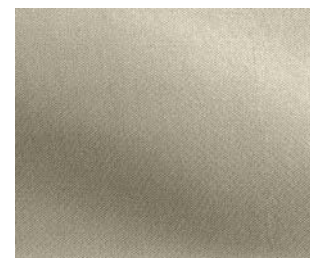
Beige 1211



Ecrú 1221



Bronze 1214



Kaki 1218



Forest 1224

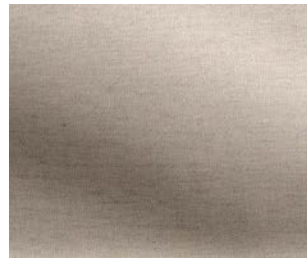


Notte Blue 1222



Purjai Red 1223

HERITAGE 1B



Papyrus 1530



Granite 1531

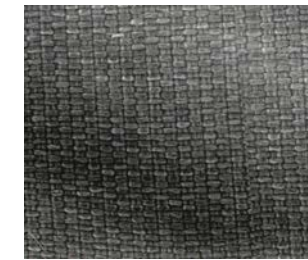
CICO 1C



Limestone 1701



Gravel 1702



Greywacke 1704



Onix 1705

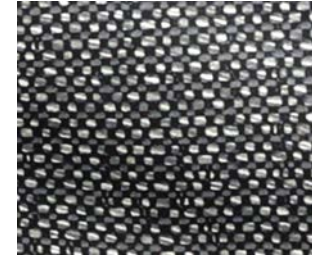
SAVANE 1B



White 1501



Whisper 1502



Tornado 1503



Sandstone 1703

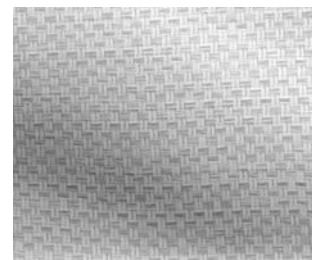


Cranberry 1707



Blueberry 1706

CREVIN 1B



White 1308



Steel 1309



Taupe 1310



Anthracite 1311

SIESTA 1C



Siesta 1810



Siesta 1811



Siesta 1812



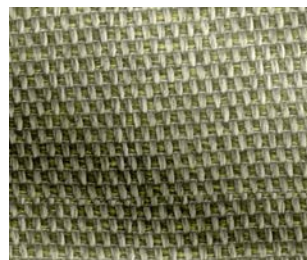
Siesta 1813



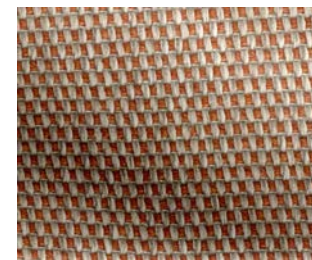
Blue 1301



Deep Blue 1302



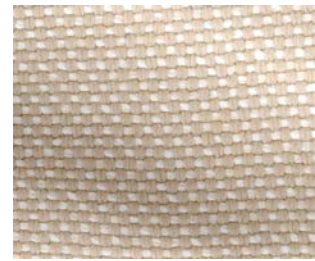
Lemongrass 1303



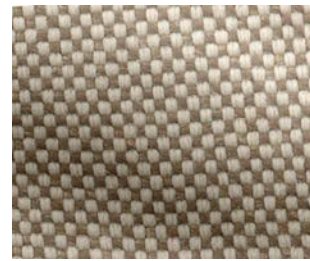
Melon 1304

VELUM

ACAPULCO 1C



Acapulco 1801



Acapulco 1802



Acapulco 1803



Acapulco 1804



Acapulco 1806



Acapulco 1805

IKON 1C



Ikon 1830



Ikon 1831



Ikon 1832



Ikon 1833



Ikon 1834

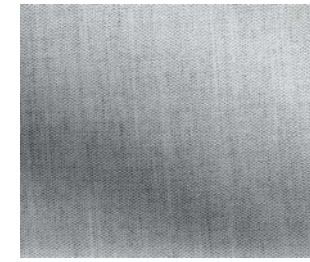


Ikon 1835

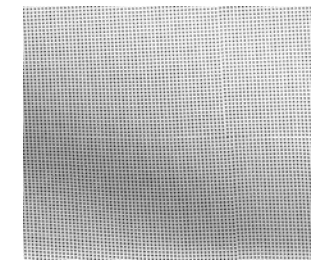
BATYLINE



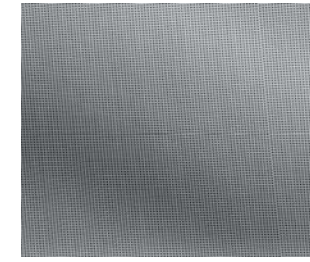
White 1540



Steel 1541



White 1901



Steel 1902



Ecu / Taupe 1904

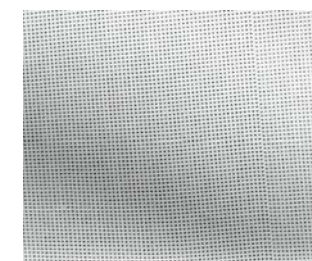


Bronze 1905

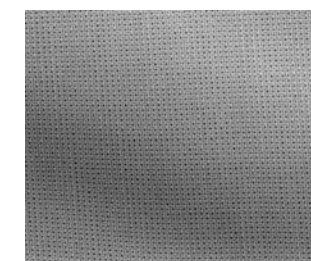


Black 1903

ROOF FABRIC



White 1910



Steel 1911



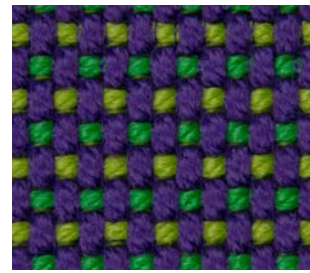
Ecu 1912



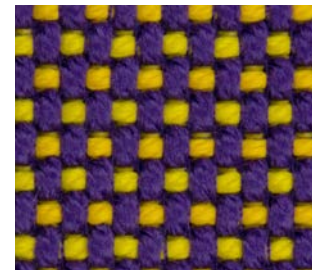
Bronze 1913



Berry 1021



Masai 1018



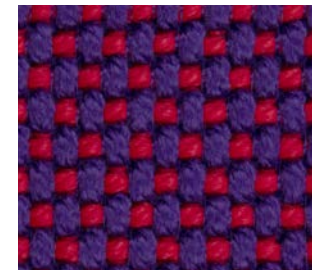
Sunset 1020



Noa 1026



Pruna 1045



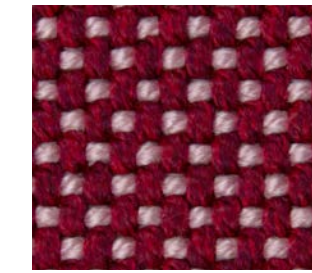
Vera 1019



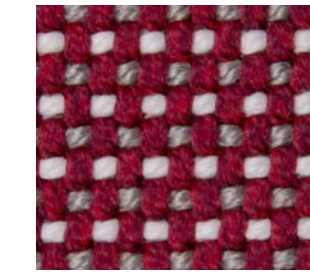
Afrodita 1013



Grana 1046



Dahlia 1035



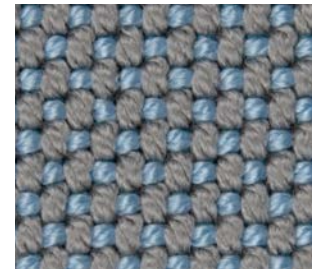
Bacco 1034



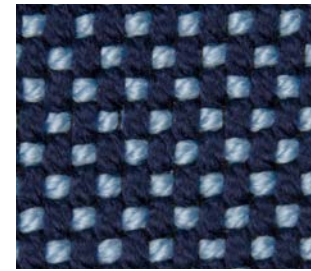
Amatista 1011



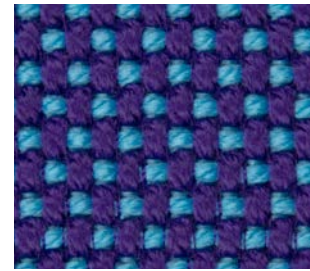
Galan 1025



Perla 1006



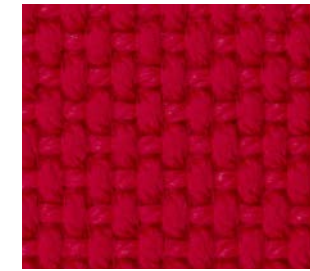
Eclipse 1023



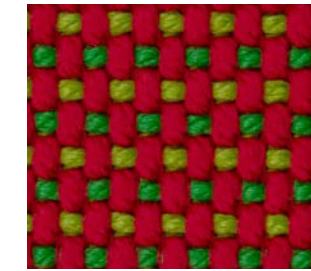
Calipso 1017



Wine 1012



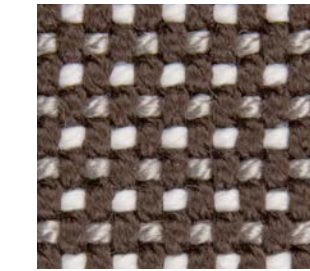
Foc 1052



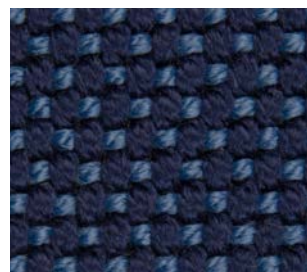
Hestia 1014



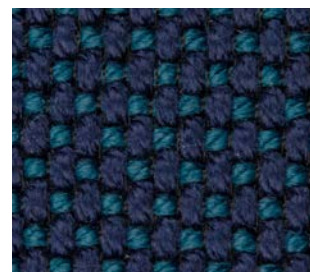
Chocolate 1050



Moka 1010



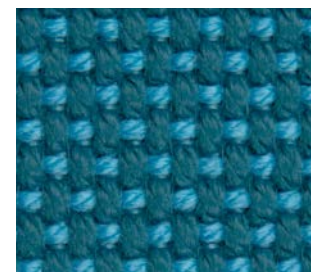
Night 1024



Ultramar 1002



Niord 1015



Aquamarina 1003



Esmeralda 1016



Ecrú 1047



Desert 1033



Taupé 1048



Terra 1039



Duna 1009



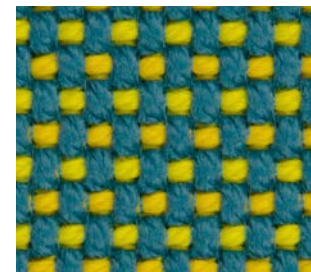
Bosc 1029



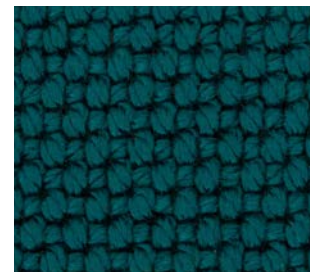
Artemisa 1027



Oceano 1005



Caribe 1004



Turquoise 1053



Oasis 1007



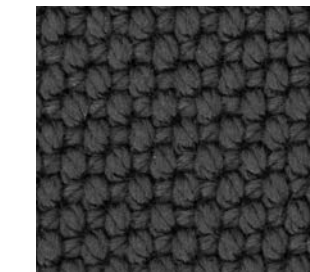
Moon 1040



Granito 1008



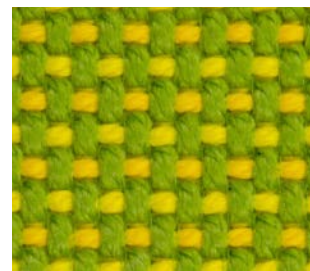
Grey 1043



Anthracite 1044



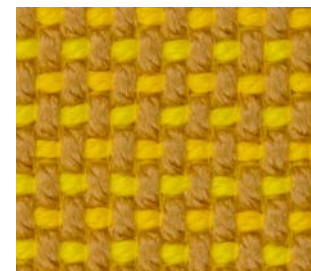
Aguacate 1028



Lima 1030



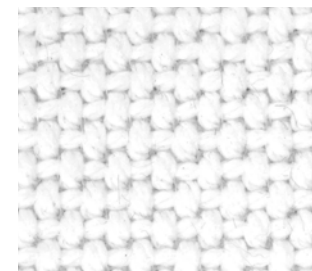
Delhi 1038



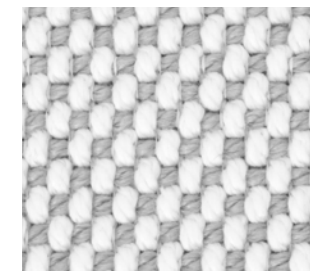
Oro 1031



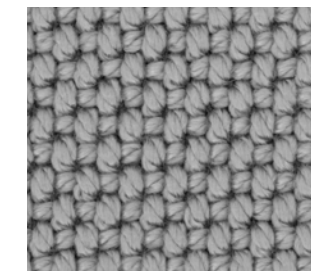
Ocre 1051



Snow 1041



Iceberg 1037



Steel 1042

PRODUCTS AND FINISHES TABLES

COLORES PIE MESAS. TABLE BASE COLORS

COLORES TABLEROS. TABLE TOP COLORS

	BASIC														LACADO LACQUERED														METAL METAL				HPL (borde negro) HPL (black edge)								HPL Solid Core HPL Solid Core	VIDRIO GLASS				DEKTON®								
	White	Black	Bronze	Steel	Anthracite	Modo Green	Purjai Red	Beige	Ecru	Crema	Taupe	Khaki	Noctie Blue	Ice	Red	Orange	White	Black	Bronze	Steel	Anthracite	Modo Green	Purjai Red	Beige	Ecru	Crema	Taupe	Khaki	Noctie Blue	Champagne	Red	Orange	All Colors	White	Black	Ecru	White	Black	Bronze	Steel	Beige	Ecru	Taupe	Red		Ice	Bronze	Smoked	White Opaque	Black Opaque	Erizo	Kelya	Dancea	
Biophilia Tables	●	●	●	●	●	●	●	●	●	●	●	●	●	●	●	●	●	●	●	●	●	●	●	●	●	●	●	●	●	●	●	●	✗	●	●	●	●	●	●	●	●	●	●	●	●	●	●	●	●	●	●	●	●	●
Delta Central Base Tables																																	●				●											●				●	●	●
Faz Tables	●	●	●	●	●	●	●	●	●	●	●	●	●	●	●	●	●	●	●	●	●	●	●	●	●	●	●	●	●	●	●	●					●	●	●	●	●	●	●	●	●	●	●	●	●	●	●			
Faz Wood Tables																																	●	●	●		●	●									●					●	●	●
Faz Inox Tables																																	●	●			●	●									●	●	●	●				
Faz Central Base Tables																																	●				●	●									●	●	●	●				
Frame Aluminium Tables																																	●	●	●		●	●									●	●	●	●				
Mari-sol Central Base Tables																																	●				●	●									●	●	●	●				
Pezzettina Tables	●	●	●	●	●	●	●	●	●	●	●	●	●	●	●	●	●	●	●	●	●	●	●	●	●	●	●	●	●	●	●	●					●	●	●	●	●	●	●	●	●	●	●							
Pixel Tables																																	●	●	●		●											●	●	●				
Quartz Tables																																	●	●			●	●									●							
Rest Tables																	●	●	●	●	●	●	●	●	●	●	●	●	●	●	●	●					●	●	●	●	●	●	●	●	●	●	●	●	●	●				
Tablet Tables																																	●	●	●		●											●	●	●				
Ufo Tables	●	●	●	●	●	●	●	●	●	●	●	●	●	●	●	●	●	●	●	●	●	●	●	●	●	●	●	●	●	●	●	●					●	●	●	●	●	●	●	●	●	●	●	●	●	●				
Vases Tables	●	●	●	●	●	●	●	●	●	●	●	●	●	●	●	●	●	●	●	●	●	●	●	●	●	●	●	●	●	●	●	●					●	●	●	●	●	●	●	●	●	●	●							
Vela Tables	●	●	●	●	●	●	●	●	●	●	●	●	●	●	●	●	●	●	●	●	●	●	●	●	●	●	●	●	●	●	●	●					●	●	●	●	●	●	●	●	●	●	●	●	●	●				
Vertex Tables	●	●	●	●	●	●	●	●	●	●	●	●	●	●	●	●	●	●	●	●	●	●	●	●	●	●	●	●	●	●	●	●					●	●	●	●	●	●	●	●	●	●	●	●						

TECHNICAL INFORMATION



Material Features

POLYPROPYLENE

- Material: Polypropylene resin with glass fiber , UV stabilizer.
- Process: injection moulding.
- Shock resistant.
- Light weight.
- 100% recyclable.

POLYETHYLENE

- Material: Resin. Linear low-density polyethylene. UL94 HB.
- Process: Rotational Moulding.
- Resistant to UVl. Fattore UV8, equivalent to 8.000 hours of Florida sunlight.
- Resistant to extreme temperatures (-60°C to + 80°C) / (-76°F to 176°F)
- Shock Resistant.
- Light weight
- The planters are easily drilled to make draining holes.
- Recyclable 100%.

POLYCARBONATE

- Material: Polycarbonate resin. Low viscosity, high strength.
- Process: Injection Moulding.
- Shock Resistant.
- Light weight
- Recyclable 100%.

ALUMINIUM (TABLE BASE)

- Material: AISI12 (EN AC-44100).
- Process: Cast aluminium.
- Shock Resistant.
- Recyclable 100%.
- Powder coated cast aluminium.

ALUMINUM (PROFILE)

- Material: 6060 (AlMgSi,3.3206,A96060).
- Process: Aluminium extrusion.
- Shock Resistant.
- Recyclable 100%.
- Lacquered.

IROKO WOOD (SLOO COLLECTION)

- Hard and very resistant wood.
- Process: Turning.
- Shock resistant.
- Recyclable 100%.

STAINLESS STEEL (COUNTER TOP)

- Material: AISI12 (EN AC-44100).
- Process: Laser cut.
- Shock Resistant.
- Recyclable 100%.

PADDED FOAM

Polyurethane foam is suitable for outdoor use and in areas with high humidity.

Perfectly waterproof, high drying capacity, comfortable and easily cleaned.

Properties	Unit	Value	Specifications
Composition	-	100% Polyester	-
Maximum temperature	°C	110.0	±1.0
Manufacturing process	Dry carded and thermal drying		
Recyclability	100%, without additives or binding agents		

- Other characteristics:
- It does not absorb or retain moisture.
 - It is not affected by mould, insects or rodents.
 - It does not cause irritation to the skin or the mucous membranes.

POLYURETHANE FOAM (UPHOLSTERED FURNITURE)

Furniture made produced with Polyurethane foam injected. The foam has high resilience and durability. The flexible Polyurethane foam is covered with a elastic cellular net that keeps the original product's shape after its use. Prevents fungal and bacterial growth.

- Mechanical properties.
- Tensile strength resistance: between 3 & 10 (Kp/cm2)
 - Compression resistance: between 1,5 & 9 (Kp/cm2)
 - Shear strength resistance: between 1 & 5 (Kp/cm2)
 - Modulus of elasticity: between 40 & 200 (Kp/cm2)

Table Tops Features

DEKTON®

Ceramic surface with high resistance, suitable for indoor and outdoor use.

				Kelya	Entzo	Danae
Flexural tensile strength or modulus of rupture	UNE EN ISO 10545-4	Average flexural resistance	N/ mm2	46	45	55
		Average break load	N	2548	2313	2356
		Average break strength	N	14966	13559	13818
Water absorption, apparent porosity, density	UNE EN ISO 10545-3	Water absorption by boiling	%	0	0,1	0,1
		Water absorption by vacuum	%	0,1	0,1	0,1
		Open porosity	%	0,2	0,2	0,2
		Apparent relative density	g/cm3	2,51	2,61	2,53
		Apparent density	g/cm3	2,50	2,61	2,52
Resistance to deep abrasion	UNE EN ISO 10545-6	Wear volume	mm3	125	106	115
Impact resistance	UNE EN ISO 10545-5	Coefficient of restitution (COR)	-	0,85	0,85	0,85
Determination of linear thermal expansion	UNE EN ISO 10545-8	Expansion 30-100°C	°C-1	6,5 · 10-6	5,1 · 10-6	6,3 · 10-6
Thermal shock resistance	UNE EN ISO 10545-9	Damage	-	ULA (no damage)	ULA (no damage)	ULA (no damage)
Moisture expansion	UNE EN ISO 10545-10	Expansion max	mm/m	0,1	0,1	0,1
		Expansion mid	mm/m	0,0	0,0	0,0
Frost resistance	UNE EN ISO 10545-12	Damage	-	ULA (no damage)	ULA (no damage)	ULA (no damage)

HPL

Suitable for indoor and outdoor use.

HPL Tabletops for Mari-sol, Faz and Delta table bases thickness is 10mm ± 0,55.

Thickness	ISO 4586 ½	mm	13 ± 0,55	
Density	ISO 1183	Kg/m3	1400 - 1500	
Absorción de agua	ISO 4586 ½	%	Weight	2,0 max.
			Thickness	2,0 max.
Estabilidad dimensional a altas temperaturas	ISO 4586 ½	%	Long.	0,25 max.
			Trans.	0,55 max.
Hardness	ASTM D 785	HR E	97 ca	
			Long.	145 min
Resistencia a la flexión	ISO 178	MPa	135 min	
			MPa	

GLASS

Security tempered glass. Thickness: 10 mm.

Technical Features	Units	Value
Resistant to soft body impact		2(B)2
Resistance against sudden temperature changes	K	40
Resistant to wind, snow and large weight	mm	10
Sound insulation	dB	34 (-1,-3)
Thermal Properties		
Thermal Transmittance (value U)	W/(m2,K)	5.6
Light Transmission TV		0.53
Light Reflection pV		0.06/0.06
Solar Transmission tE		0.52
Solar Reflection pE		0.06/0.06

Fabrics Features

FABRIC TEJIDO	WEIGHT PESO	FLAME RESISTANCE RESIST. IGNÍFUGA	RESISTANCE ABRASION	COLOR FASTNESS SOLIDEZ DEL COLOR	COMPOSITION COMPOSICIÓN	MAINTENANCE MANTENIMIENTO	SYMBOLS SIMBOLOS
Nautical. Soft acrylic outdoor fabric with leather-like texture.	657 gr/m²	EN 1021 1-2 DIN 4102 B2 BS 5852 DIN 53438/T2 CAL TB 117	>100.000 cycles	XENOTEST DIN 54004/NTC 1479 ASTM D-4329/ CFFA-2 c2	Vinyl Coating, 100% Polyester Backing	Clean using a cotton cloth with neutral soap 1/9 water solution. Rub dry with a clean cloth and let dry.	
Silvertex. Soft-shiny acrylic outdoor fabric.	685 gr/m²	EN 1021 1-2 DIN 4102 B2 NF P 92-503 / M2 UNE 23.727-90 IR/ M2 IMO MSC.307 CAL TB 117	>300.000 cycles	>7 - DIN 54004 NTC 1479 (UV outdoor) 4 - ISO 105B04	Vinyl Coating, 100% Polyester Backing	Clean using a cotton cloth with neutral soap 1/9 water solution. Rub dry with a clean cloth and let dry.	
Savane. An irregular weave reveals its textural beauty. Suited naturally to all outdoor furnitures.	400 gr/m²	CAL TB 117 NFPA 260 UFAC - Class I	50.000 cycles	(UV indoor) 8/8 - ISO 105B02 (UV outdoor) 4-5 - ISO 105B04	100% Acrylic	Clean using a cotton cloth with 1/5 household bleach solution. Remove all bleach residues with water. Rub dry with a clean cloth and let dry.	
Dralon. Basic acrylic outdoor fiber for contract products' cushions.	185 gr/m²	BS5852 0/1 UNE 1021 1 BS7176 Low hazard	25.000 cycles	(UV indoor) 6-7/8 - ISO 105B02 (water) 5 - ISO 105E03/02/01	100% Acrylic	Clean using a cotton cloth with neutral soap solution. Rub dry with a clean cloth and let dry.	
Crevin. Upholstery fabric with a medium size and elegant weave. 40% made with recycled PET.	520 gr/m²	EN 1021 1 BS5852 0/1 CAL TB 117 NFPA 260	60.000 cycles	(water) 4-5 - ISO 105E03/02/01 (UV outdoor) >6 - ISO 105B04	40% Recycled PET 60% PP	Clean using a cotton cloth with 1/5 household bleach solution. Remove all bleach residues with water. Rub dry with a clean cloth and let dry.	
Heritage. Made using 50% of recycled plastics.	335 gr/m²	BS5852 0/1 UNE 1021 1 BS7176 Low hazard	25.000 cycles	(UV indoor) 7-8/8 - ISO 105B02 (UV outdoor) 5/5 - ISO 105B04	50% Recycled acrylic, 47% Sunbrella acrylic, 3% PE	Clean using a cotton cloth with neutral soap solution. Rub dry with a clean cloth and let dry.	
Velum. Lightweight and semi-transparent fabrics for curtains.	165 gr/m²	-	-	(UV indoor) 8/8 - ISO 105B02 (UV outdoor) 4-5 - ISO 105B04	100% Acrylic	Clean using a cotton cloth with 1/5 household bleach solution. Remove all bleach residues with water. Rub dry and let dry.	
Batylne. Breathable acrylic mesh used on sun loungers and sunroofs.	500 gr/m²	EN 1021 1-2 EN 13501 - 1 DIN 4102 B1 NFP 92-507 CAL TB 117 IMO MSC 307	>120.000 cycles	4/5 ASTM G154	Polyester fibre protected with PVC coating.	Wash the mesh with a mild liquid detergent and fresh water, using a soft bristle brush. Batylne mesh has anti-fungal treatment where the moist will have no effect on it.	
Cico. Cozy fabric with an elegant look and soft touch.	423 gr/m²	BS5852 0/1	25.000 cycles	(UV indoor) 7/8 - ISO 105B02 (UV outdoor) 4/5 - ISO 105B04	100% Polypropylene	Clean using a cotton cloth with neutral soap solution. Rub dry with a clean cloth and let dry.	
Siesta. Cozy fabric with an elegant look and soft touch.	500 gr/m²	TB117-2013 UNE 1021 1	60.000 cycles	-	100% Polypropylene	Clean using a cotton cloth with neutral soap solution. Rub dry with a clean cloth and let dry.	
Acapulco. Cozy fabric with an elegant look and soft touch.	500 gr/m²	TB117-2013 UNE 1021 1	>30.000 cycles	-	100% Polypropylene	Clean using a cotton cloth with neutral soap solution. Rub dry with a clean cloth and let dry.	
Ikon 36. Cozy fabric with an elegant look and soft touch.	650 gr/m²	TB117-2013 UNE 1021 1	30.000 cycles	-	100% Polypropylene	Clean using a cotton cloth with neutral soap solution. Rub dry with a clean cloth and let dry.	
Glad. Premium fabric suitable for both indoor and outdoor use.	975 gr/m²	BS 5852 (I)	-	-	100% Polypropylene	Clean using a cotton cloth with neutral soap solution. Rub dry with a clean cloth and let dry.	

DMX Wireless

DMX512 (Digital Multiplex) is a mechanism used for the electronic control of entertainment lighting, enabling communication between the control-table, our own lights and light sources. You can create customized and special environments. This allowed to control every Vondom product independently or in groups.

There are 2 different DMX Wireless, depending on our customer needs:

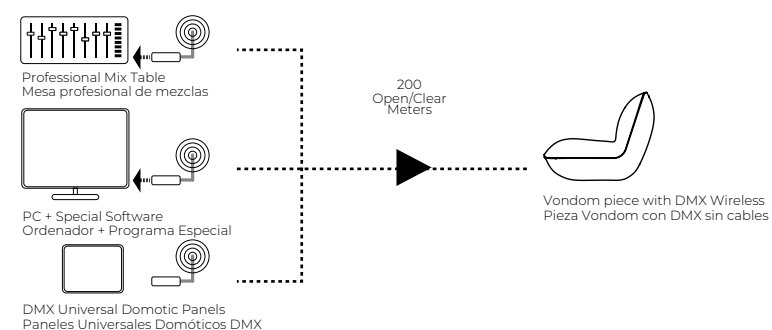
DMX WIRELESS PROFESSIONAL XLR PACK

Vondom DMX Wireless Professional XLR you can control all LED RGBW VONDOM pieces from your Mix Tables, PC+software, Domotic panels, etc.

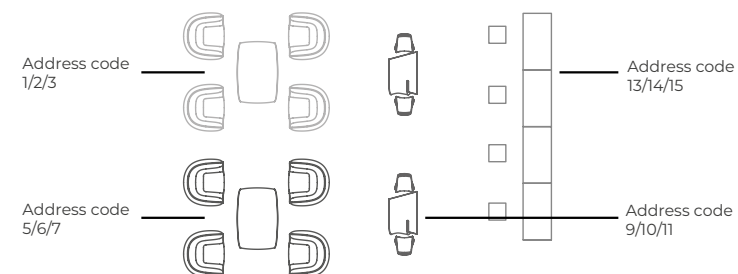
1* DMX Wireless Standard Configuration
Preset three separate Family products: POTS, LAMPS & FURNITURE.

2* DMX Wireless Customized Configuration

You can send us your customized special environment that you want to control independently and we will set it up.



2* Example of DMX Wireless Professional Customized Configuration



DMX IS FUN!

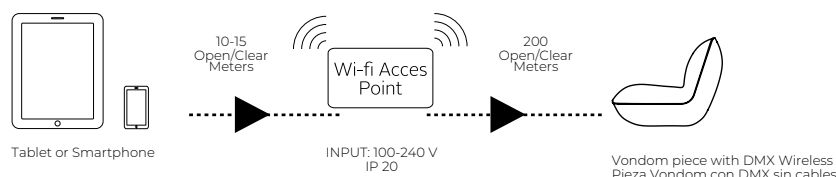
DMX WIRELESS HOME WIFI PACK

Vondom DMX Wireless Home Wi-Fi Pack is a Wi-Fi access point to control all LED RGBW VONDOM items with your IOS or Android devices.

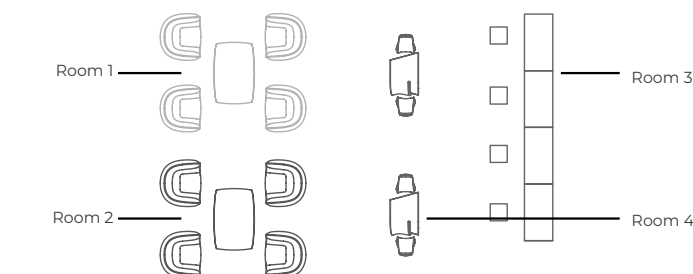
1* DMX Wireless Standard Configuration
Preset three separate Family products: PLANTERS, LAMPS & FURNITURE.

2* DMX Wireless Customized Configuration

You can send us your customized requirements in order to control individually each item/group and we will set it up. (Max. 8 rooms).



2* Example of DMX Wireless Home Customized Configuration



MAINTENANCE & SAFETY GENERAL

Our productions are manufactured according to ISO 9001:2008 quality and ISO 14001:2004 environmental quality, by using high quality materials we guarantee long life of our products.

In order to provide a durable and safe use to the product, please follow the following recommendations:

- Continuous exposure to the sun (especially with the dark colors) can cause burning injuries by direct contact with your skin. To avoid this, please check the temperature of the furniture in case of long-term exposure to the sun.

- Place the item on a flat surface to avoid uncontrolLED movements.

- Keep the item far from excessive heat sources.

- The product is not a toy. To avoid accidents, do not to allow children to play with it.

- Keep furniture away dust to keep it clean, if cleaning is be required we recommended the use of pressure washers, such as KARCHER'S and/or domestic degreasing cleaner periodically. Never use abrasive or corrosive products.

- To preserve the product, we recommend the usage of VONDOM cover for every item.

- In the case of lacquered products, we recommended car wax every 2 or 3 months, as it will avoid the appearance of possible scratches.

- Outdoor cushions are available only some models. We recommended you clean them periodically with a cloth and basic soap and water.

- Clean the stainless steel parts with appropriate products.

- If cords suffer any damage, they must be changed exclusively by the manufacturer or by a professional.

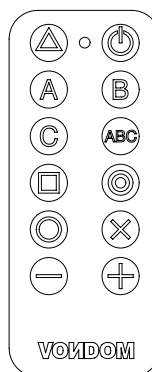
- If the RGBW LED stops working, please do not handle it. Contact the manufacturer or your distributor immediately.



KEY ICONS

- Please avoid direct exposure to sun and rain.
- Packaging information.
- Stackable.
- Stackable or collapsible.

Remote Control Instructions



- Repeat last order (Re-send order)
- ON / OFF
- A/B/C Groups (A = Furniture and furnishings / B = Planters & Pots / C = Lamps) can be customized, 3 maximum items.
- ABC Controls all groups simultaneously
- Automatic color change
- Memory Button (for programming custom colors) (consult "advanced functions")
- Programmed colors
- Warm White 2700K / Natural White 4000k / Cool White 6500k
- +/- More / less (speed or intensity)

- Remote Control Battery: CR2032
- RF Controller: 433 Mhz / 10-15 meters (30-45 feet) range
- IP20 / indoor use only.

Please note that injection products are sold as indivisible packaging. The quantity of products per package is shown in the corresponding packaging information.

ES | INFORMACIÓN TÉCNICA

Materiales Características

POLIPROPILENO

- Material: Resina de polipropileno con fibra de vidrio, Estabilizador UV.
- Proceso: moldeo por inyección.
- Resistente a los golpes.
- Ligero .
- 100% reciclable.

POLIETILENO

- Material: Resina de . Polietileno lineal de baja densidad. UL94 HB.
- Proceso: Moldeo rotacional.
- Resistente a UVI. Factor UV8, equivalente a 8.000 horas de sol de Florida.
- Resistente a temperaturas extremas (-60°C a +80°C) / (-76°F to 176°F)
- Resistente a impactos.
- Ligera.
- Reciclable 100%.

POLICARBONATO

- Material: Resina de policarbonato. Alta resistencia a la rotura.
- Proceso: moldeo por inyección.
- Resistente a los golpes.
- Ligero .
- 100% reciclable.

ALUMINIO (PIES DE MESA)

- Material: AISI12 (EN ACE-44100)
- Proceso: Fundición de aluminio.
- Resistente a los golpes.
- 100% reciclable.
- Pintado al horno con pintura epoxy.

ALUMINIO (PERFILERÍA)

- Material: 6060 (AlMgSi,3.3206,A96060).
- Proceso: Extrusión de aluminio.
- Resistente a los golpes.
- 100% reciclable.
- Pintado al horno con pintura epoxy.

RELLENO DE LOS COJINES PARA SILLAS

Espuma de poliuretano ideal para usos exteriores y en zonas con mucha humedad.

Características Técnicas	Unidad	Valor	Tolerancia
Composición	-	100% Poliéster	-
Tipo de fibra	-	Solida, semi-dull	-
Tª máxima de utilización	°C	110.0	± 1.0
Proceso de Fabricación	Cardado por vía seca y consolidado térmico.		
Reciclabilidad	100%, en cuanto a que no contiene aditivos ni ligantes.		

Otras Propiedades:

- No absorbe ni retiene humedad, no es putrescible.
- No constituye alimento para insectos ni roedores.
- No desprende partículas durante su manipulación. Es un producto inocuo, no irrita mucosas ni la piel.

ESPUMA DE POLIURETANO (PRODUCTOS TAPIZADOS)

Mobiliario fabricado en poliuretano flexible inyectado en frío. Este material posee una alta resiliencia y durabilidad. La espuma flexible de poliuretano posee una estructura celular abierta, es un material muy elástico, que cuando se retira la carga a la que haya sido sometida, recupera instantáneamente su forma original. Dificulta el crecimiento de hongos y bacterias.

- Resistencia a la tracción entre 3 y 10 (Kp/cm2)
- Resistencia a la compresión entre 1,5 y 9 (Kp/cm2)
- Resistencia al cizallamiento entre 1 y 5 (Kp/cm2)
- Módulo de elasticidad entre 40 y 200 (Kp/cm2)

Sobres de mesa Características

DEKTON ®

Superficies cerámicas de alta resistencia, apto para uso interior y exterior.

				Kelya	Entzo	Danae
Resistencia a la flexión y carga de rotura.	UNE EN ISO 10545-4	Resistencia flexión media	N/mm2	46	45	55
		Carga de rotura media	N	2548	2313	2356
		Fuerza de rotura media	N	14966	13559	13818
Absorción de agua, porosidad abierta y densidades.	UNE EN ISO 10545-3	Absorción de agua por ebullición	%	0	0,1	0,1
		Absorción de agua por vacío	%	0,1	0,1	0,1
		Porosidad abierta	%	0,2	0,2	0,2
		Densidad relativa aparente	g/cm3	2,51	2,61	2,53
		Densidad aparente	g/cm3	2,50	2,61	2,52
Abrasión profunda.	UNE EN ISO 10545-6	Volumen abrasionado	mm3	125	106	115
Resistencia al impacto.	UNE EN ISO 10545-5	Coefficiente de restitución medio	-	0,85	0,85	0,85
Dilatación térmica lineal.	UNE EN ISO 10545-8	Dilatación entre 30-100°C	°C ⁻¹	6,5 · 10 ⁻⁶	5,1 · 10 ⁻⁶	6,3 · 10 ⁻⁶
Resistencia a choque térmico.	UNE EN ISO 10545-9	Daño	-	Pasa sin daño	Pasa sin daño	Pasa sin daño
Dilatación por humedad.	UNE EN ISO 10545-10	Expansión máxima	mm/m	0,1	0,1	0,1
		Expansión media	mm/m	0,0	0,0	0,0
Resitencia a la helada.	UNE EN ISO 10545-12	Daño	-	Pasa sin daño	Pasa sin daño	Pasa sin daño

HPL

Tableros prensado a alta presión y alta temperatura. Producto apto para interior y exterior.

Grosor	ISO 4586 ½	mm	13 ± 0,55	
Densidad	ISO 1183	Kg/m3	1400 - 1500	
Absorción de agua	ISO 4586 ½	%	Peso	2,0 max.
			Espesor	2,0 max.
Estabilidad dimensional a altas temperaturas	ISO 4586 ½	%	Long.	0,25 max.
			Trans.	0,55 max.
Dureza	ASTM D 785	HR E	97 ca	
Resistencia a la flexión	ISO 178	MPa	Long.	145 min
			MPa	Trans

VIDRIO

Cristal templado de seguridad. Grosor: 10 mm.

Resistencia al impacto de cuerpo blando		2(B)2
Resistencia contra cambios repentinos de temperatura y diferenciales de temperatura	K	40
Resistencia al viento, nieve, carga permanente e impuesta	mm	10
Atenuación acústica al ruido aéreo directo	dB	34 (-1,-3)
Transmisión térmica (valor U)	W/(m2,K)	5.6
Transmisión luminosa tv		0.53
Reflexión luminosa pV		0.06/0.06
Transmisión energía solar tE		0.52
Reflexión energía solar pE		0.06/0.06

Fabrics Features

FABRIC TEJIDO	WEIGHT PESO	FLAME RESISTANCE RESIST. IGNÍFUGA	RESISTANCE ABRASION	COLOR FASTNESS SOLIDEZ DEL COLOR	COMPOSITION COMPOSICIÓN	MAINTENANCE MANTENIMIENTO	SYMBOLS SIMBOLOS
Nautical. Suave tela acrílica para exteriores con textura similar al cuero.	657 gr/m²	EN 1021 1-2 DIN 4102 B2 BS 5852 DIN 53438/T2 CAL TB 117	>100.000 ciclos	XENOTEST DIN 54004/NTC 1479 ASTM D-4329/ CFFA-2 c2	Revestimiento de vinilo, 100% Poliester Backing	Limpiar usando un trapo de algodnon con jabon neutro diluido en 1/9 partes de agua. Seque con un paño limpio y deje secar.	
Silvertex. Tela de exterior acrílica suave y brillante.	685 gr/m²	EN 1021 1-2 DIN 4102 B2 NF P 92-503 / M2 UNE 23.727-90 IR/ M2 IMO MSC.307 CAL TB 117	>300.000 ciclos	>7 - DIN 54004 NTC 1479 (UV outdoor) 4 - ISO 105B04	Revestimiento de vinilo, 100% Poliester Backing	Limpiar usando un trapo de algodnon con jabon neutro diluido en 1/9 partes de agua. Seque con un paño limpio y deje secar.	
Savane. Un tejido irregular revela su belleza textural. Se adapta naturalmente a todos los muebles de exterior.	400 gr/m²	CAL TB 117 NFPA 260 UFAC - Class I	50.000 ciclos	(UV indoor) 8/8 - ISO 105B02 (UV outdoor) 4-5 - ISO 105B04	100% Acrílico	Limpiar con un paño de algodón con 1/5 de solución de lejía doméstica. Retire todos los residuos de lejía con agua. Seque con un paño limpio y deje secar.	
Dralon. Fibra acrílica básica para exterior para cojines de productos contract.	185 gr/m²	BS5852 0/1 UNE 1021 1 BS7176 Low hazard	25.000 ciclos	(UV indoor) 6-7/8 - ISO 105B02 (water) 5 - ISO 105E03/02/01	100% Acrílico	Limpiar con un paño de algodón con solución jabonosa neutra. Seque con un paño limpio y deje secar.	
Crevin. Tela de tapicería de tamaño medio y trama elegante. 40% fabricado con PET reciclado.	520 gr/m²	EN 1021 1 BS5852 0/1 CAL TB 117 NFPA 260	60.000 ciclos	(water) 4-5 - ISO 105E03/02/01 (UV outdoor) >6 - ISO 105B04	40% Reciclado PET 60% PP	Limpiar con un paño de algodón con 1/5 de solución de lejía doméstica. Retire todos los residuos de lejía con agua. Seque con un paño limpio y deje secar.	
Heritage. Fabricado con un 50% de plásticos reciclados.	335 gr/m²	BS5852 0/1 UNE 1021 1 BS7176 Low hazard	25.000 ciclos	(UV indoor) 7-8/8 - ISO 105B02 (UV outdoor) 5/5 - ISO 105B04	50 % acrílico reciclado, 47 % acrílico Sunbrella, 3 % PE	Limpiar con un paño de algodón con solución jabonosa neutra. Seque con un paño limpio y deje secar.	
Velum. Tejidos ligeros y semitransparentes para cortinas.	165 gr/m²	-	-	(UV indoor) 8/8 - ISO 105B02 (UV outdoor) 4-5 - ISO 105B04	100% Acrílico	Limpiar con un paño de algodón con 1/5 de solución de lejía doméstica. Retire todos los residuos de lejía con agua. Frote y deje secar.	
Batyline. Malla acrílica transpirable utilizada en tumbonas y techos solares.	500 gr/m²	EN 1021 1-2 EN 13501 - 1 DIN 4102 B1 NFP 92-507 CAL TB 117 IMO MSC 307	>120.000 ciclos	4/5 ASTM G154	Fibra de poliéster protegida con revestimiento de PVC.	Lave la malla con un detergente líquido suave y agua dulce, utilizando un cepillo de cerdas suaves. La malla Batyline tiene tratamiento anti hongos donde la humedad no le afectará.	
Cico. Tejido acogedor de aspecto elegante y tacto suave.	423 gr/m²	BS5852 0/1	25.000 ciclos	(UV indoor) 7/8 - ISO 105B02 (UV outdoor) 4/5 - ISO 105B04	100% polipropileno	Limpiar con un paño de algodón con solución jabonosa neutra. Seque con un paño limpio y deje secar.	
Siesta. Tejido acogedor de aspecto elegante y tacto suave.	500 gr/m²	TB117-2013 UNE 1021 1	60.000 ciclos	-	100% polipropileno	Limpiar con un paño de algodón con solución jabonosa neutra. Seque con un paño limpio y deje secar.	
Acapulco. Tejido acogedor de aspecto elegante y tacto suave.	500 gr/m²	TB117-2013 UNE 1021 1	>30.000 ciclos	-	100% polipropileno	Limpiar con un paño de algodón con solución jabonosa neutra. Seque con un paño limpio y deje secar.	
Ikon 36. Tejido acogedor de aspecto elegante y tacto suave.	650 gr/m²	TB117-2013 UNE 1021 1	30.000 ciclos	-	100% polipropileno	Limpiar con un paño de algodón con solución jabonosa neutra. Seque con un paño limpio y deje secar.	
Glad. Tejido premium apto para interior y exterior.	975 gr/m²	BS 5852 (1)	-	-	100% polipropileno	Limpiar con un paño de algodón con solución jabonosa neutra. Seque con un paño limpio y deje secar.	

DMX Sin cables

DMX 512 (Digital MultipleX), es un protocolo electrónico utilizado en luminotecnia para el control de la iluminación de espectáculos, permitiendo la comunicación entre los equipos de control de luces y las propias fuentes de luz.

DMX Sin Cables. Puedes crear ambientes especiales y personalizados. Permite controlar cada producto Vondom de manera independiente o en grupos.

Hay 2 tipos de DMX Wireless, dependiendo las necesidades del cliente.

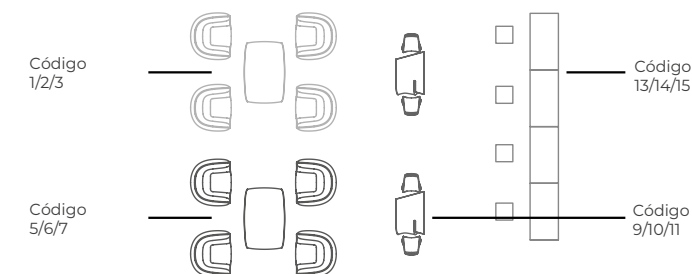
DMX WIRELESS PROFESSIONAL XLR PACK

Con Vondom DMX Profesional XLR Sin cables se puede controlar todos los productos VONDOM mediante una mesa de mezclas, Ordenadores + Programa, Paneles Domóticos, etc.

- 1* DMX Wireless Configuración Estándar
Están preconfiguradas tres Familias independientes: MACETAS, LAMPARAS, MOBILIARIO.
- 2* DMX Wireless Configuración Personalizada
Puede indicarnos los productos o grupos que necesita controlar independientemente y nosotros lo configuraremos.



2* Ejemplo de configuración personalizada DMX Wireless Profesional



Control Remoto Instrucciones

	Repetir la última orden (Enviar la orden de nuevo)
	on / off
A/B/C	Grupos (A = Mobiliario / B = Macetas / C = Lámparas) Se pueden personalizar, máximo 3.
ABC	Controlar todas los grupos a la vez
	Cambio de color automático
	Botón Memoria (para programar un color personalizado) (consultar las funciones avanzadas)
	Colores programados
	Blanco cálido 2700K / Blanco natural 4000k / Blanco frío 6500k
+/-	Mas o menos (velocidad o intensidad)

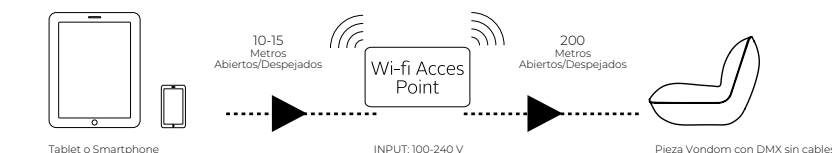
- Pilas para el Control Remoto: CR2032
- Controlador RF 433 Mhz / 10-15 metros de alcance.
- IP20 / Apto solo para uso interior.

DMX IS FUN!

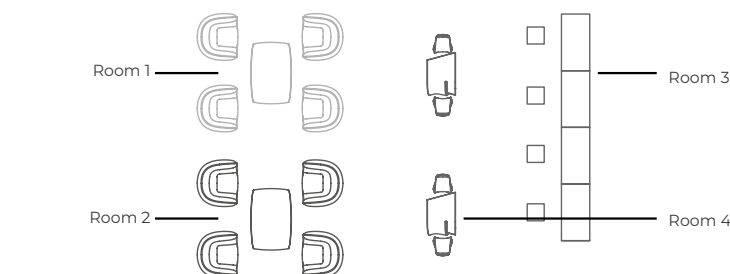
DMX WIRELESS HOME WIFI PACK

El paquete Home Wi-Fi Vondom DMX Sin cables es un punto de acceso Wi-Fi con el que controlar todos sus productos VONDOM mediante sus dispositivos IOS o Android.

- 1* DMX Wireless Configuración Estándar
Están preconfiguradas tres Familias independientes: MACETAS, LAMPARAS, MOBILIARIO.
- 2* DMX Wireless Configuración Personalizada
Puede indicarnos los productos o grupos que necesita controlar independientemente y nosotros lo configuraremos. (Máx. 8 zonas)



2* Ejemplo de configuración personalizada DMX Wireless Home



MANTENIMIENTO Y SEGURIDAD GENERAL

Nuestra producción se rige según las normas de nuestro sistema de aseguramiento de la calidad ISO 9001:2008 y de medio ambiente ISO 14001:2004. Y solamente utilizamos materiales de altísima calidad para garantizar una larga vida útil a los productos.

- Para proporcionarle un uso duradero y seguro al producto, por favor siga las siguientes instrucciones:
- La exposición continua al Sol, especialmente los colores oscuros, puede provocar lesiones por contacto con la piel. Tenga la precaución de verificar la temperatura de los muebles antes de su uso en horas de sol extremo.
- Coloque la pieza en una superficie regular y sin pendiente para evitar desplazamientos incontrolados.
- Manténgala alejada de fuentes de calor excesivas.
- El producto no es un juguete. No permita que los niños jueguen con ellos, para evitar accidentes.
- Mantenga sus muebles fuera de fuentes de polvo para mantenerlos limpios. En caso de que se requiera su limpieza se recomienda el uso de sistemas de presión de agua tipo KARCHER y/o desengrasantes domésticos de forma periódica. Nunca utilice productos abrasivos o corrosivos.
- Para una mejor conservación del mobiliario, se aconseja cubrir con fundas para cada uno de los artículos.
- En los productos lacados hay que extremar su cuidado puesto que son más delicadas, no debe utilizar agua a presión ni productos abrasivos o corrosivos. Para ello, es aconsejable aplicar cada 2 ó 3 meses cera de carrocería y así eliminar la aparición de posibles arañazos.
- Existen acolchados aptos para el exterior, disponibles para algunas colecciones. Se recomienda limpiarlos periódicamente utilizando un paño con jabón neutro y agua.
- Limpie las partes de acero inoxidable con productos adecuados.
- Si el cable sufre algún deterioro, debe cambiarse exclusivamente por el fabricante o por un profesional.
- Si el LED dejara de funcionar, no manipular en ningún caso y contactar con el fabricante o distribuidor del producto.

LIMPIEZA GENERAL

- Vondom Mobiliario de exterior se limpia fácilmente y permanece impecable.
- Pasos para limpiar mobiliario the exterior:
 1. Pulverice con un quitagrasas la superficie a limpiar.
 2. Frote con un paño húmedo y agua.
 3. Aclare con abundante agua con un sistema de agua a presión.
 4. Déjalo secar en el exterior.
- ¡Atención! No use el sistema de agua a presión para acolchados y acabados lacados.
- Esperemos que disfrute de nuestros productos. Si desea más información no dude en comunicárselo a nuestro departamento de ATENCIÓN AL CLIENTE llamando al **+34 96 239 84 86** o enviando un correo electrónico a **info@vondom.com**

LEYENDAS

- Evitar la exposición directa al sol y la lluvia.
- Información de embalaje.
- Apilable.
- Apilable y abatible.

Por favor, tenga en cuenta que los productos de inyección se venden en embalajes indivisibles. La cantidad de productos por embalaje se muestra en la información del embalaje.

Design TVG_0222
Studio Vondom Feb_2022

ES | Las posibles diferencias entre el color original y el color reproducido se deben a la técnica de impresión.

VONDOM se reserva el derecho exclusivo sobre todas las marcas, fotografías y diseños utilizados en sus colecciones, por lo que queda prohibida la fabricación, distribución y/o comercialización de los productos que los contienen, en cualquier medio o soporte.

En particular quedan reservados a favor de su titular los derechos de reproducción total o parcial, la transformación de los mismos y/o su utilización fuera de la esfera privada y con fines comerciales.

VONDOM se reserva el derecho de modificar total o parcialmente sin aviso previo cualquiera de los datos y especificaciones de esta publicación.

Toda la información que aparece en este catálogo referente a dimensiones y capacidades son aproximadas.

© Copyright. 2021. Vondom, S.L.U.

Todos los Derechos a beneficio de VONDOM

EN | The possible differences between pictures and real items could be due to the colors in the printing technology process.

VONDOM all rights related to trademarks, pictures and designs are reserved.

All manufacturing distribution and/or trading activities in any media of the products displayed in the collections are prohibited. Specifically those rights about total or partial reproduction, transformation and/or usage in public with commercial purposes.

VONDOM reserves the right to effect any changes or improvements, without notice.

All the information included in this catalogue regarding sizes and capacities are approximated.

© Copyright. 2021. Vondom, S.L.U.

All rights reserved to the order of VONDOM



VONDOM

vondom.com

HEAD QUARTERS - FACTORY

VONDOM S.L.U.
Poligono 6,16
46293 - Beneixida, Valencia - Spain
t.: +34 96 239 84 86 info@vondom.com

Latinoamérica

Gobernador Melchor Muzquiz 15 - 208
Col. San miguel Chapultepec 11850
Ciudad de México - México
latam@vondom.com

USA

VONDOM LLC.
8803 NW 23rd Street, Miami, FL 33172 - USA
ph.: +1 786 391 0274 - +1 786 353 9108
infousa@vondom.com

China

VONDOM Lifestyle Design Co., Ltd.
C6-103, No. 700, Wan Rong Road, Jing An
200072 - Shanghai - China - +86 21 6521 9916
infochina@vondom.com