

KIESEL ONTKOPPELSYSTEEM

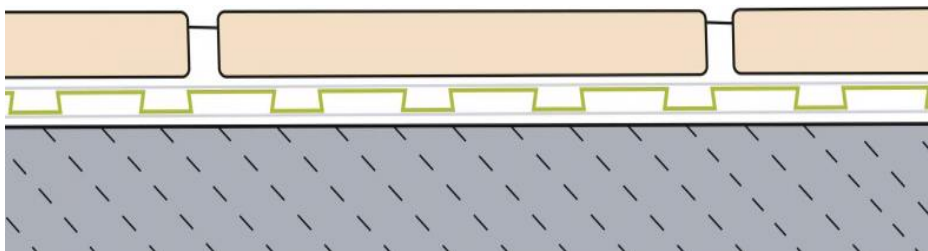
Toepassing

Kiesel Ontkoppelings matten zijn gemaakt van een gestructureerde polyethyleen film in combinatie met een synthetische bekleding aan de onderzijde. De mat heeft een dikte van ± 3 mm, wat veel voordelen biedt bij het plaatsen van de tegels.

Kiesel Ontkoppelings matten ontkoppelen de tegels van de ondergrond, hierdoor wordt de onvermijdelijke spanning gecompenseerd en vermindert, terwijl de drukbelasting verticaal t.o.v. het tegeloppervlak, wordt doorgegeven.

Dankzij de Kiesel Ontkoppelings matten kunt u al beginnen tegelen vanaf dat de dekvloer bewerkt mag worden. Hierdoor worden de doorlooptijden versneld en de mat functioneert ook als scheidingslaag.

De mat is gemaakt uit waterdichte polyethyleen. Met de systeemcomponenten kan een contactafdichting gerealiseerd worden.



- tegels
- C2 Kiesel lijm
- ontkoppelings mat
- C2 Kiesel lijm
- dekvloer

Plaatsing

Voordat u aan de plaatsing begint, moet de ondergrond stabiel, vlak, droog en vrij van verontreinigingen zijn. De folie moet op maat gesneden worden voor het aanbrengen. Zorg voor een Kiesel C2-lijm die geschikt is voor de plaatsing en een lijmkam van 4 x 4 mm. Indien er met de juiste druk gewerkt wordt en de droogtijden worden gerespecteerd, is er een goede hechting, ook met een dunne lijmlaag dankzij de synthetische bekleding aan de onderzijde. Na het plaatsen van de mat kan er direct getegeld worden, zorg ervoor dat de Kiesel tegellijm de holten aan de bovenzijde van de mat vullen. Breng de Kiesel tegellijm eerst met een vlakke spatel en daarna met een getande lijmkam. Het formaat van de tegels moet tenminste 10 x 10 cm zijn. Voor een nog beter resultaat is het nodig om dilatatievoegen te plaatsen, volgens de geldende regels. Om een contactafdichting te realiseren, raden wij aan gebruik te maken van de systeemcomponenten.

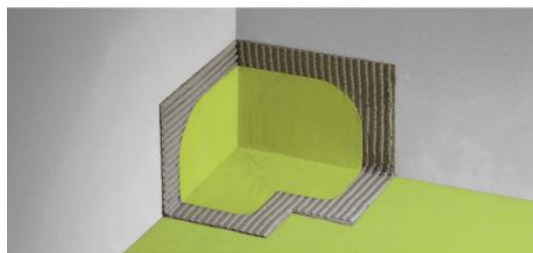
Technische gegevens

Belangrijke kenmerken	Vermogen	Norm
Grondstof weefsel	TNT	
Grondstof bovenlaag	Polyetheen (HDPE)	
Dikte PE laag	0,5 mm (-0 / + 0,05)	
Dikte bij 2 kPa	3,25 mm (\pm 1)	EN ISO 9863-1
Trekvastheid MD/CMD	>8/8 kN/m (- 2)	EN ISO 10319
Uitrekbaar bij max. belasting MD/CMD	>33% (- 3)	EN ISO 10319
Gewicht	625 g/m ² (\pm 50)	EN ISO 9864
Trektest	0,4 N/mm ² (+ 0,1 / 0,2)	EN 1348

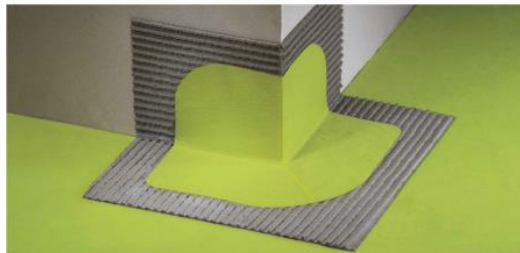
Product gegevens

- Kiesel ontkoppelmats rol 30 m¹ 11073
- Kiesel ontkoppelmats per strekkende meter 11074

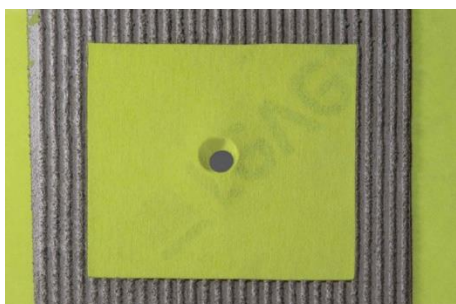
Systeem componenten



Binnenhoek 60180



Buitenhoek 60181



Dichtmanchet leiding 60362



Voegendichtband

93231 150/30
93230 150/5