

# Fauteuil Direction

Jean Prouvé, 1951



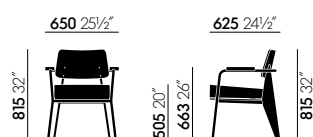
De Fauteuil Direction is een comfortabele stoel met armleuningen, die vooral geschikt is als eetkamerstoel. Deze stoel doet de kenmerkende focus van Prouvé op designfactoren eer aan. De stoel is ideaal om het thuishkantoor een persoonlijk karakter te geven, vooral in combinatie met het compacte bureau Compas

Direction. Zithoogte: 505 mm (445 mm met aangebrachte belasting, gemeten in overeenstemming met EN 1335-1).

## Materialen

- **Zitting en rugleuning:** polyurethaanvulling; bekleding in stof of leder.
- **Seat height:** 505 mm (445 mm with applied load, measured in accordance with EN 1335-1:2000).
- **Armleuningen:** massief geolied hout, naturel of donker gebeitst eiken met een beschermende naturel laklaag, of geoliede Amerikaanse notelaar.
- **Onderstel:** buisstaal en gevormd plaatstaal, gepoedercoat (glad).
- **Glijders:** glijders voor tapijt of viltglijders voor harde vloeren.
- **Herkomst van het hout:** eik (*Quercus robur*) uit West-Europa en/of Polen; Amerikaanse notelaar (*Juglans nigra*) uit de VS.

## AFMETINGEN (volgens EN 1335-1:2000)



## Fauteuil Direction

**KLEUREN EN MATERIAALEN**



**70**  
massief eiken  
naturel geolied



**88**  
ecru poeder-  
coating (glad)



**75**  
massief ameri-  
kaans noten  
geolied



**06**  
japanese red  
poedercoating  
(glad)



**04**  
donker eiken,  
massief, gebeitst,  
gevernist



**40**  
chocolade  
poedercoating  
(glad)



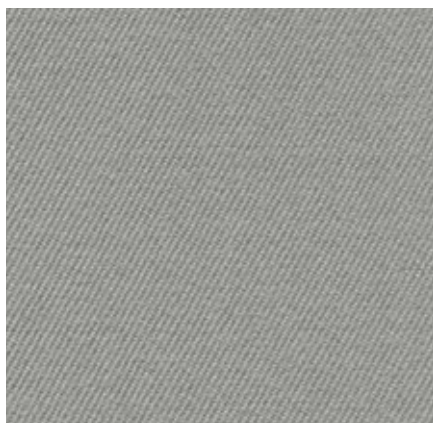
**12**  
diepzwart  
poedercoating  
(glad)

**Armleuningen**

**Onderstel (Kleur)**

## Twill Home/Office, F60

**vitra.**



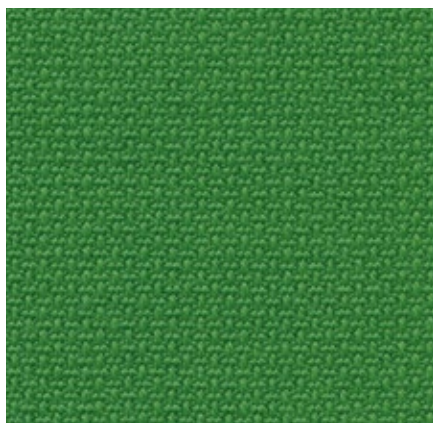
Dankzij het hoge percentage natuurlijke vezels voelt Twill zeer aangenaam aan en heeft het een uitnodigende uitstraling. In deze extreem duurzame en slijtvaste stof zijn de kwaliteiten van meubels voor wooninterieurs gecombineerd met de hoge eisen van de projectsector.

Twill is verkrijgbaar in 18 kleuren.

Materiaal	30% polyamide, 70% scheerwol
Gewicht	325 g/m <sup>2</sup>
Breedte	155 cm +/- 2 cm
Slijtvastheid	100.000 Martindale
Lichtechtheid	Type 6
Pilling	Graad 4-5
Wrijftechtheid	Graad 4-5 droog en nat



## Volo Home/Office, F60



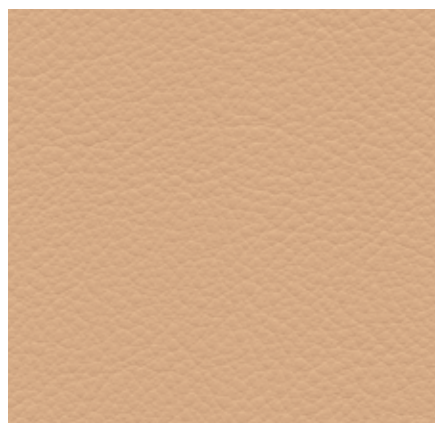
Volo is een wolmengsel met een delicate structuur dat zijn elegante uitstraling ontleent aan een verfijnd weefpatroon. De sterke, effen kleuren komen optimaal tot hun recht in deze expressieve stof, die bovendien aangenaam aanvoelt. Dankzij de zachte uitstraling en aantrekkelijke structuur, is Volo perfect geschikt voor wooninterieurs, maar het leent zich tevens uitstekend voor gebruik in de contractsector.

Volo is verkrijgbaar in 17 kleuren.

Materiaal	15% polyamide, 85% scheerwol
Gewicht	435 g/m <sup>2</sup>
Breedte	145 cm +/- 3 cm
Slijtvastheid	100.000 Martindale
Lichtechtheid	Type 6
Pilling	Graad 4-5
Wrijftechtheid	Graad 4-5 droog en nat



## Leder Premium Home/Office, L40

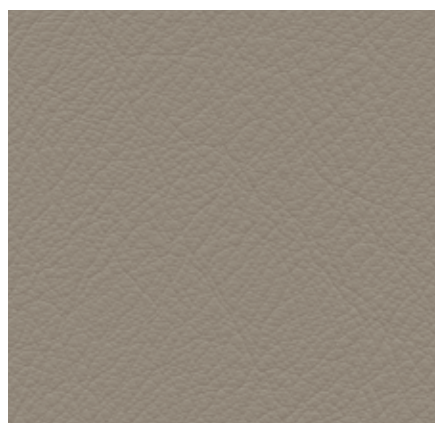


Leder Premium is een relatief glad runderleder met een platte nerf en een lichte glans. Volledig gekleurd met lichte pigmenten. Het semi-anilineleder voelt zacht aan en is verkrijgbaar in 22 kleuren.

Materiaal	Semi-aniline nappaleder dat zeer zacht en soepel aanvoelt
Wrijftechtheid	Type 5
Dikte	1,1 - 1,3 mm
Lichtechtheid	Graad 4 droog en nat



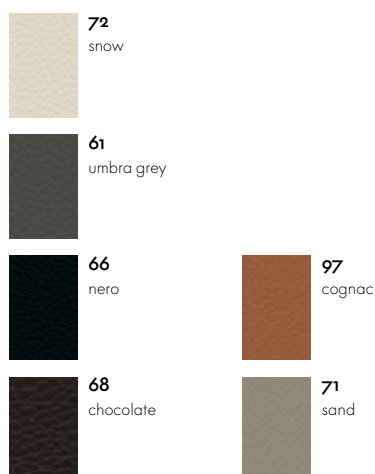
## Leder Premium F Home/Office, L50



Leder Premium F heeft dezelfde eigenschappen als Leder Premium. Leder Premium F wordt echter verwerkt met een looistof die gewonnen wordt uit de bladeren van olijfbomen (een restproduct uit de olijvenogst) en gedurende het volledige productieproces wordt er gebruik gemaakt van uiterst kleine hoeveelheden van de minst gevaarlijke chemische stoffen.

Dit duurzaam geproduceerde semi-anilineleder verkrijgbaar in 6 kleuren.

Materiaal	Semi-aniline nappaleder dat zeer zacht en soepel aanvoelt, plantaardig gekleurd
Wrijftechtheid	Typ 5
Dikte	1,1 - 1,3 mm
Lichtechtheid	Graad 4 droog en nat



Art. nr. 09153206

Vitra is overal ter wereld. Vind een Vitra-partner bij u in de buurt op: [www.vitra.com](http://www.vitra.com).

[info@vitra.com](mailto:info@vitra.com) | NL 2022

[www.vitra.com/fauteuildirection](http://www.vitra.com/fauteuildirection)

