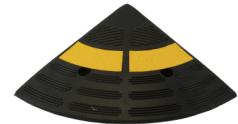
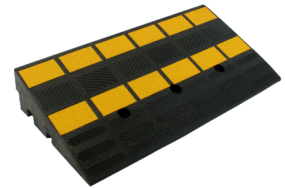
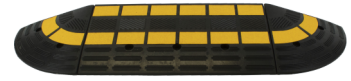


### SIGNALISATION NON-LUMINEUSE RAMPE DE TROTTOIR

#### PROPRIÉTÉS

- Idéal pour rendre accessibles les différences de hauteur
- Fabriqué en caoutchouc vulcanisé très solide et durable
- Installation permanente ou temporaire
- Facilement extensible de manière modulaire
- Équipé d'un marquage jaune pour une bonne visibilité
- Capacité de charge de 40.000 kg
- Deux passages de câbles Ø 25 & Ø 30 mm d'écoulement des eaux de pluie
- Hauteur standard 100 mm, autres hauteurs sur demande
- Fixations pas inclu



#### INFORMATION TECHNIQUE

Composition:	Caoutchouc vulcanisé recyclé
Couleur:	Noir avec de marquage jaune
Dimensions:	Hauteur - 100 mm Longueur - 600 mm Largeur - 300 mm
Sur demande:	Hauteurs - 35 mm, 150 mm & 200 mm
Poids:	Élément central +/- 12 kg Embout +/- 4 kg
Pose:	Boulons et chevilles - asphalt Goujons d'encrage - béton



#### Notes:

Traffic-Shop se réserve à tout moment le droit de modifier les spécifications techniques sans informer explicitement ses clients, pour autant que ces modifications n'influencent pas l'aspect visuel et/ou l'usage du produit.

° Nos Conditions Générales de Vente, disponible sur demande, sont toujours applicables.