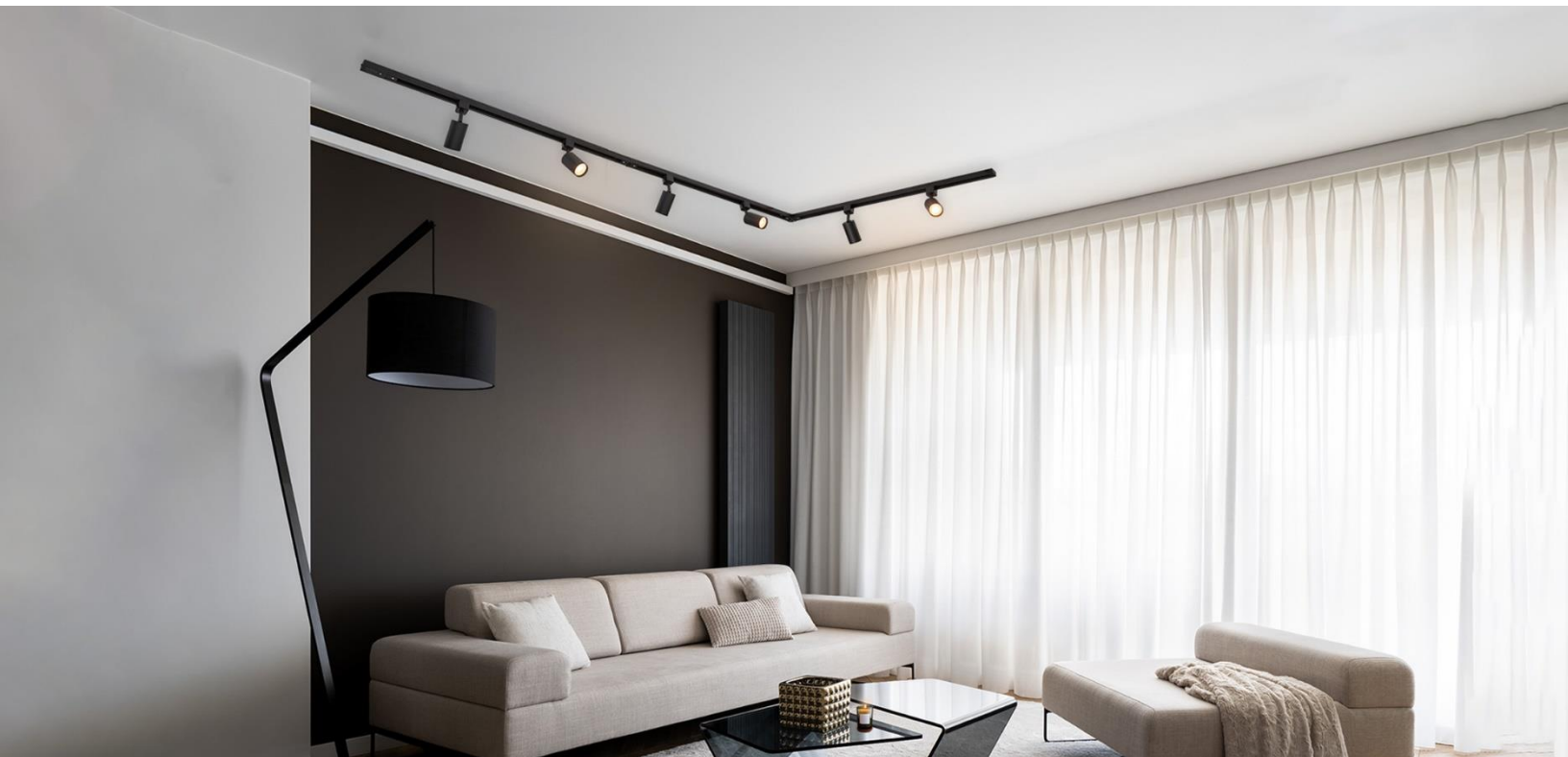


Handleiding railverlichting



Aansluiten van de rail

Stap 1

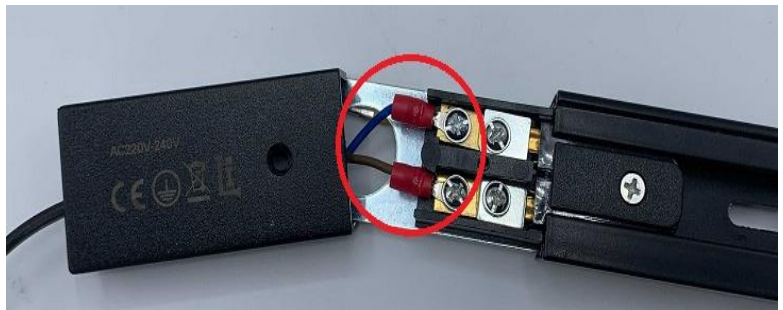
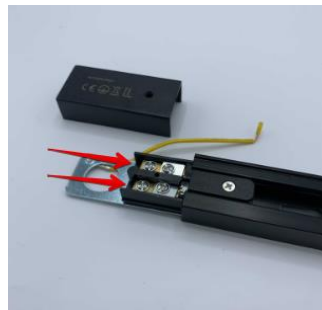
Maak de kap van de voeding open door met een schroevendraaier het schoefje los te draaien.

Stap 2

De aansluitpunten van fase- en nuldraad worden zichtbaar. Steek vervolgens je bedrading in de twee verbindingpunten zodat deze contact maken met de koperen draden van de rail. Tip: Hiervoor kun je het best ringkabelschoenen gebruiken.

Stap 3

Maak de bevestigingen dicht en schroef de kap weer op de voeding.



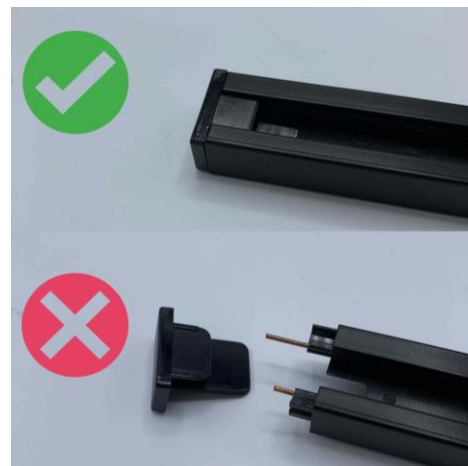
Tip, gebruik voor stap 3 een krimptang.



Extra informatie

Deze 1-fase railverlichting wordt aan één kant gevoed. Er is voor één verbinding maar één aansluitstuk nodig. Bij het doorverbinden komen de overige aansluitstukken te vervallen. Houd er rekening mee dat deze lengte in mindering wordt gebracht zodra je meerdere rails aan elkaar wenst door te koppelen.

Let op: wanneer je de voeding uit de rail haalt en vervolgens weer terug wilt plaatsen, zorg er dan altijd voor dat je de koperen printplaten ingedrukt houdt. Gebeurt dit niet, dan zullen de koperen stukken tegen de koperen draden steken waardoor deze er aan de achterzijde uitsteken.



Het aansluiten van de railspots aan de rail

Voor de modellen: Jade, Juno, Jill >> trek de glanzende buitenring van de spot naar boven (naar de spot toe) en plaats de spot in de rail met de koper aansluitpunten in de richting van de rail. Draai hierna de spot een kwartslag. De railspot klikt nu vast in de rail. Laat de buitenring los, deze verspringt vanzelf naar boven.



Voor de modellen Stanley, Jax, Skaly >> Plaats de spot in de rail en schakel de knop om. De spot klemt zich hierdoor vast in de rail. De spots zijn op elke gewenste plek in de rail te plaatsen en maken automatisch contact zodra ze ingeklemd zitten in de rail.



Aansluiten van de GU10 lamp

Hieronder wordt uitgelegd hoe je de GU10 lamp op railspot Jill, Jade, Jess en Juno aansluit.

Stap 1 & 2

Draai de buitenste ring linksom los.

Stap 3

Sluit de GU10 lamp op de fitting aan door deze een kwartslag te draaien.

Stap 4

Draai de buitenste ring rechtsom vast.

