

Waterdichte, flexibele beschermlaag

PCI Lastogum®

onder keramische tegels in badkamer en douche

PCI®
Für Bau-Profis

Met testrapporten.

Toepassingsgebied

- Te rollen, kwasten of spachtelen, vloeibare oppervlakteafdichting.
- Voor binnen.
- Voor wand en vloer.
- Toepasbaar voor waterbelastingsklassen WO-I, W1-I, W2-I (wand) volgens DIN 18534.
- In vochtige ruimten met niet drukkend water in de woningbouw, zoals badkamer, douche of keuken, hotels, verzorgingshuizen en ziekenhuizen.
- Op vochtgevoelige, zuigende ondergronden zoals gipspleisters,

gipsvezelplaten, gipsplaten (bv. Rigips) houtvezelplaten of anhydrietvloeren in vochtige en natte ruimten met huishoudelijk gebruik.

- Op zuigende, minerale ondergronden zoals beton, zandcementdekvloeren, pleisterlagen, cellenbeton, cementhoudende uitvlakmortels zoals PCI Pericret, PCI Nanocret FC en egalisatiemortels zoals PCI Periplan Fein of PCI Periplan.

Producteigenschappen

- **Waterdicht**, beschermt vochtgevoelige ondergronden.
- **Flexibel**, compenseert spanningen, vervormingen in de ondergrond, temperatuurschommelingen en trillingen.
- **Scheuroverbruggend**, biedt grote zekerheid, ook bij het later ontstaan van scheuren in de ondergrond.
- **Gebruiksklaar**, eenvoudig te verwerken door rollen, kwasten of spachtelen.
- **Verkrijgbaar** in grijs of wit, tweede laag in een andere kleur vergemakkelijkt de controle van de laagdikte.

- **Bestand tegen kalkwater**, verbetert de hechting tussen beschermlaag en aangebrachte mortel bij het doortrekken van vocht in het mortelbed.
- **Oplosmiddelvrij**, niet belastend voor het milieu en zonder risico voor de gezondheid te verwerken.
- **Testrapporten** zijn beschikbaar voor de combinatie van PCI Lastogum met tegelijmen zoals PCI Carraflex, PCI Carrament, PCI Flexmörtel S1, PCI Flexmörtel S1 Rapid, PCI FT Rapid, PCI FT-Extra, PCI FT-Flex, PCI Nanolight, PCI Flexmörtel S1 Flott, PCI Nanolight White.



PCI Lastogum wordt onverdund door rollen, kwasten of spachtelen op de ondergrond aangebracht.



CE 1073,0767	
PCI Augsburg GmbH Piccardstraße 11 D-86159 Augsburg	
15 DE0146/01	
ETA-12/0578 PCI Lastogum (DE0146/01)	
Liquid applied watertight covering kit for wet room floors and walls ETAG 022 Part 1:2007	
Reaction to fire	Class E
Dangerous substances	No dangerous substances
Vapour permeability (Declared Z value)	With primer PCI Wedian Z > 1 000 000 s/m Without primer PCI Wedian Z > 30 000 s/m
Water tightness	Watertight
Crack bridging ability	Class 2
Bond strength	Crack width 0,75 mm Class 2 > 0,5 MPa
Joint bridging ability	Class 2 watertight
Water tightness around penetrations	Class 2 watertight
Resistance to temperature	Class 2 Bond strength > 0,5 MPa Crack width > 0,75 mm
Resistance to water alkalinity	Class 2 > 0,5 MPa
Resistance to alkalmity	Class 2 > 0,5 MPa
Repairability	Repairable
Thickness	Minimum thickness 0,5 mm
Applicability	Applicable

Verwerking en technische gegevens

Materiaaltechnische gegevens

Materiaalbasis	Oplosmiddelvrije kunstharsdispersie
Componenten	1 component
Volumieke massa	ca. 1,5 g/cm ³
Controlekleur	grijs of wit
Verpakking	
PCI Lastogum weiß	emmer van 8 kg Art.-Nr./EAN-Code 2439/3 emmer van 15 kg Art.-Nr./EAN-Code 2440/9 emmer van 25 kg Art.-Nr./EAN-Code 2450/8
PCI Lastogum grau	emmer van 4 kg Art.-Nr./EAN-Code 2877/3 emmer van 8 kg Art.-Nr./EAN-Code 2441/6 emmer van 15 kg Art.-Nr./EAN-Code 2442/3 emmer van 25 kg Art.-Nr./EAN-Code 2449/2
Houdbaarheid	ten minste 12 maanden, droog, niet continu boven + 30 °C

Verwerkingsgegevens

Minimum verbruik bij vereiste droge laagdikte van 0,5 mm	ca. 1,1 tot 1,2 kg/m ² * (ca. 0,8 l/m ²)			
Natte laagdikte (minimaal twee lagen)	ca. 0,7 mm			
Uitlevering	Een emmer van 4 kg is voldoende voor ca. 3,5 m ²	Een emmer van 8 kg is voldoende voor ca. 7 m ²	Een emmer van 15 kg is voldoende voor ca. 13 m ²	Een emmer van 25 kg is voldoende voor ca. 21,5 m ²
Verwerkingstemperatuur	+ 5 °C tot + 25 °C (ondergrondtemperatuur)			
Wachttijd na eerste laag**	ca. 1 uur			
Wachttijd na tweede laag**	ca. 1 tot 2 uur			
en daarna te betegelen				

* Bij ruwe ondergronden moet rekening worden gehouden met een groter verbruik. Dit kan 25% of meer van de minimale droge laagdikte zijn.

** Bij + 23 °C en een relatieve luchtvochtigheid van 50 %. Lagere temperaturen verlengen, hogere temperaturen verkorten deze tijden

Ondergrondvoorbereiding

De ondergrond moet draagkrachtig, droog, schoon, vrij van oliën of vetten en verdere restanten zijn. Als dit niet het geval is, dan deze door gritstralen, borstelen of kogelstralen (Blastrac) geheel verwijderen. Het vochtgehalte van een cementdekvloer mag maximaal

4 % bedragen, van een anhydrietvloer 0,5 %, gemeten met CM-apparaat. Het nagenoeg vlakke oppervlak mag geen holtes, openstaande scheuren of scherpe kanten vertonen. Gipshoudende ondergronden en gipsplaten voorbehandelen met onver-

dunde PCI GISOGRUND. Zuigende minerale ondergronden gronderen met PCI GISOGRUND, 1 : 1 met water verdund. De gronderingen moeten voor het aanbrengen van PCI LASTOGUM gedroogd zijn.

Verwerking

1 PCI LASTOGUM onverdund door rollen (lamsvachtrol), kwasten (schilders- of blokkwast) of spachtelen voldoende ruim en geheel dekkend in twee lagen op de ondergrond aanbrengen.

2 Door- en/of afvoeren voorzien van dichtmanchetten PCI PECITAPE 10 x 10 of PCI PECITAPE 42,5 x 42,5. Aansluitingen wand/vloer, vloer/vloer in de eerste aangebrachte laag

PCI LASTOGUM voorzien van PCI KIMBAND of PCI PECITAPE 120. Uitstekende weefselranden worden door de tweede laag bedekt.

3 Een volgende laag pas aanbrengen als de vorige is gedroogd. Als de ondergrond doorschijnt, is een te dunne laag aangebracht. Dit moet vermeden worden. Om de laagdikte gemakkelijker te controleren kan de eerste laag in grijs en

een volgende laag in wit worden aangebracht.

4 Op PCI LASTOGUM kunnen na het drogen op verticale en horizontale vlakken tegels of platen aangebracht worden met PCI NANOLIGHT, PCI FLEXMÖRTEL of PCI FLEXMÖRTEL S1 RAPID. Gekalibreerde natuursteen verlijmen met PCI CARRAFLEX.



1. Zuigende minerale en gipshoudende ondergronden en gipsplaten met PCI GISOGRUND grondieren.



2. PCI PECITAPE 10 x 10 over de uit de wand stekende leiding schuiven en met PCI LASTOGUM (grijs) verlijmen.



3. PCI PECITAPE 120 of PCI Kimband met PCI LASTOGUM (grijs) in de hoek- en wand/vloeraansluitingen lijmen.



4. De eerste afdichtingslaag PCI LASTOGUM (grijs) onverdund vol en zat met volledige dekking aanbrengen.



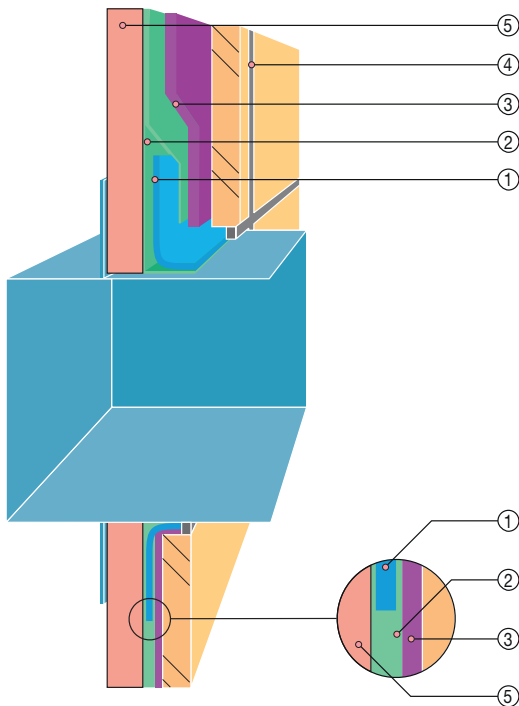
5. Tweede afdichtingslaag PCI LASTOGUM (wit) na een droogtijd van ca. 1 uur aanbrengen. De eerste grijze laag mag niet doorschijnen, zo nodig nogmaals aanbrengen.



6. Na droging van PCI LASTOGUM kunnen tegels worden verlijmd.

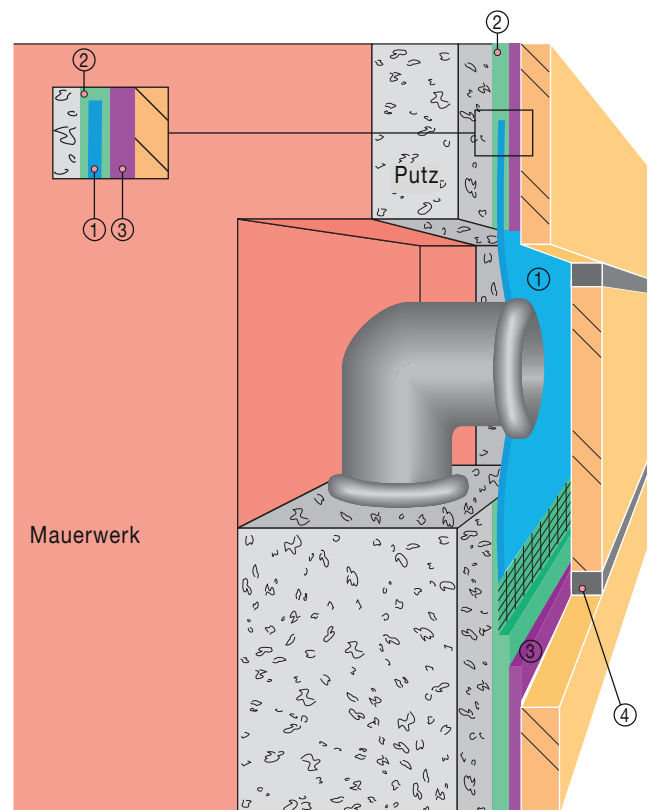
Detail: Afdichting van een waterdichte inbouwkast

- ① PCI Pecitape® 42,5 x 42,5
- ② PCI Lastogum®
- ③ PCI Flexmörtel
- ④ PCI-Fugenmörtel, z. B. PCI Flexfug
- ⑤ Gipskarton-Platte



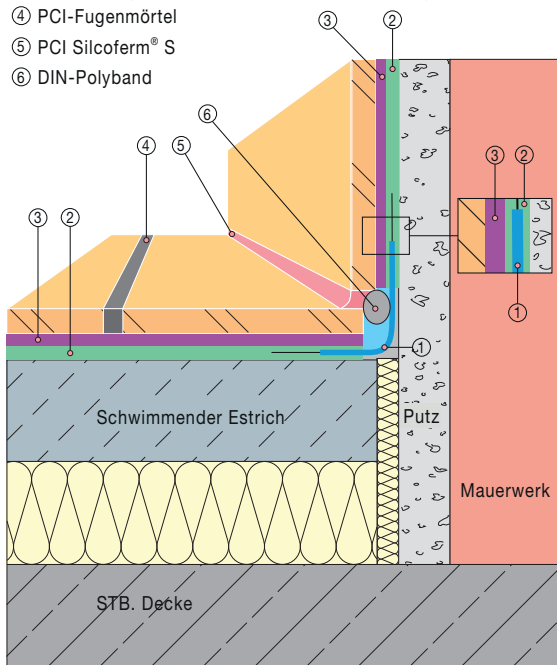
Detail: Leidingdoorvoer wand

- ① PCI Pecitape® 10 x 10
- ② Dichtschicht: PCI Lastogum®
- ③ Fliesenkleber: PCI Flexmörtel, PCI Nanolight®, bzw. PCI Carraflex®, PCI Carralight® auf Dichtschicht aus PCI Lastogum®
- ④ PCI-Fugenmörtel



Detail: Aansluiting wand/vloer

- ① PCI Pecitape® 120
- ② Dichtschicht:
PCI Lastogum®
- ③ Fliesenkleber:
PCI Flexmörtel, PCI Nanolight®, bzw. PCI Carraflex®,
PCI Carralight® auf Dichtschicht aus PCI Lastogum®
- ④ PCI-Fugenmörtel
- ⑤ PCI Silcoferm® S
- ⑥ DIN-Polyband



Verpakkingen van kimbanden en manchetten

- Speciaal kimband PCI Pecitape® 120 voor waterdichte hoek- en aansluitvoegen
Rol van 50 m
Rol van 10 m

- PCI Kimband
Rol van 12 m
Rol van 100 m
- Buitenhoek PCI Pecitape® 90° A
Binnenhoek PCI Pecitape® 90° I
Vloerafvoermanchet

- PCI Pecitape® 42,5 × 42,5
Leidingmanchet PCI Pecitape® 10 × 10
- Afdichtingsband PCI Pecitape WDB
bijv. rol van 2,60 m Artikelnummer / EAN-test 1254/3

Let op

- Voor toepassingen buiten en voor het afdichten in zwembaden wordt het gebruik van PCI LASTOGUM niet geadviseerd. Hiervoor is de scheuroverbruggende PCI SECCORAL het meest geschikt.
- PCI LASTOGUM niet verwerken bij ondergrondtemperaturen lager dan + 5 °C of boven + 25 °C.
- De bescherm laag kan, na tweemaal te zijn aangebracht, na minimaal 2 uur belopen worden.
- Voor controle van de laagdikte kan eerst een grijze en daarna een witte laag worden aangebracht. De eerste laag mag niet doorschijnen.
- Bij toepassing van dichtmanchet PCI PECITAPE 10 x 10 moet deze om de leiding worden aangebracht (dus niet om de later te verwijderen afdekdop). Als de leiding niet boven de afdichting uit komt, moet deze worden verlengd.
- Om geluidsbruggen tegen te gaan, moeten randaansluiting van zwevende vloeren worden vrijgemaakt van mortelresten. Het is raadzaam bij de aansluiting wand/vloer minstens 10 mm horizontaal en verticaal van PCI LASTOGUM vrij te laten (zie schets). Eventuele vervuilingen voor het plaatsen van de dichtband zorgvuldig verwijderen.
- Nog vloeibaar is PCI LASTOGUM met water van gereedschap te verwijderen. Eénmaal verhard is PCI LASTOGUM alleen mechanisch te verwijderen.
- Bij vochtgevoelige bedekkende elementen moet de afdichting ook achter en onder bv. de douche of badwanden worden aangebracht of moet een badafdichtingsband, bijv. PCI Pecitape WDB, in de omliggende afdichting gebruikt worden.

Prestatieverklaring

De prestatieverklaring van dit product kan als PDF worden gedownload van www.pci-augsburg.eu/dop.

Instructies voor veilig gebruik

Kan allergische huidreacties veroorzaken.
Mag niet in handen van kinderen komen.
Draag veiligheidshandschoenen en oog/gezichtsbescherming. Wordt de irritatie van het oog na enkele minuten niet minder, dan dient een oogarts te wor-

den geraadpleegd. Verpakking of etiket dan tonen.

Behandeld materiaal volgens

EU-verordening nr. 528/2012:

Bevat biocide (conserveringsmiddel):
2-methyl-2H-isothiazol-3-on,

1,2 benzisothiazol-3(2H)-ON, mengsel van 5-chloor-2-methyl-2H-isothiazol-3-on en 2-methyl-2H-isothiazol-3-on (3:1).
Giscode D1.

Voor verdere informatie raadpleeg het veiligheidsblad.



**Master Builders Solutions
Nederland B.V.**
Karolusstraat 2, 4903 RJ
Postbus 132, 4900 AC
Oosterhout (N.Br.)



De werkomstandigheden in de bouw en de toepassingsmogelijkheden van onze producten kunnen ver uiteenlopen. In de productinformatie kunnen wij slechts algemene verwerkingsrichtlijnen geven. Deze komen overeen met onze huidige stand van kennis. De verwerker is verplicht de geschiktheid en toepassingsmogelijkheid voor het gewenste doel te controleren. Voor toepassingen die niet in de productinformatie staan onder het onderdeel "Toepassingsgebied" dient de verwerker een technisch advies bij PCI Augsburg (hierna te noemen "PCI") c.q. MBS Nederland B.V. (hierna te noemen "MBS") te vragen. Als de verwerker het product gebruikt voor een toepassing die niet in de productinformatie wordt vermeld en hij ook geen technisch advies bij PCI c.q. MBS vraagt, is hij verantwoordelijk voor eventuele daaruit voortvloeiende schade.

Alle in dit document opgenomen beschrijvingen, tekeningen, foto's, cijfers, verhoudingen, gewichten e.d. kunnen veranderen zonder dat dit vooraf wordt aangekondigd en geven niet de contractueel vastgestelde kwaliteit van het product weer. De ontvanger van onze producten is verantwoordelijk voor het naleven van eigendomsrechten en bestaande wet- en regelgeving. De vermelding van handelsnamen van andere bedrijven is geen aanbeveling en sluit het gebruik van gelijksoortige producten niet uit. Onze informatie beschrijft slechts de aard en toepassing van onze producten en diensten en omvat geen garantie. Wij zijn voor onvolledige of onjuiste gegevens in ons informatiemateriaal alleen bij grove nalatigheid (opzet of grove schuld) verantwoordelijk; eventuele aanspraken uit de productaansprakelijkheidswet blijven van toepassing.

T +31 162 47 66 88

pci-afbouw@pci-group.eu

www.PCI-Afbouw.nl

Productinformatie nur. 177, uitgave februari 2021. Bij een volgende versie wordt deze ongeldig; de nieuwste en actuele versie vindt u altijd op www.PCI-Afbouw.nl