

Speciaal dichtingsbandsysteem

PCI Pecitape®

voor waterdicht maken van hoek-
en aansluitvoegen, leidingdoorvoeren

PCI Pecitape 120 Objekt - waterafdichtingsband, 120 mm breed
PCI Kimband - 150 mm breed
PCI Pecitape 120 – waterafdichtingsband, 120 mm breed
PCI Pecitape 250 – waterafdichtingsband, 250 mm breed
PCI Pecitape 42,5 x 42,5 – dichtmanchet voor afvoer en leidingen
PCI Pecitape 10 x 10 – dichtmanchet voor waterleidingsbuizen
PCI Pecitape 15 x 15 – dichtmanchet voor doorvoeren
PCI Pecitape 22 x 22 – dichtmanchet voor doorvoeren
PCI Pecitape 90° I – voorgevormde binnenhoek
PCI Pecitape 90° A – voorgevormde buitenhoek
PCI Pecitape ME - zelfklevende, voorgevormde afdichtingshoek
PCI Pecitape DE - afdichtingshoek bij hoogteverschillen

Toepassingsgebied

- Voor binnen en buiten.
- Voor wand en vloer.
- Voor natte ruimte niet onderhevig aan waterdruk, zoals douches bij particulieren, in hotels of in ziekenhuizen.
- Voor continue natte ruimtes, onderhevig aan waterdruk zoals zwembaden.
- Om te integreren in afdichtingslagen voor diverse oppervlakken, zoals PCI LASTOGUM, PCI SECCORAL 1K/2K RAPID, PCI APOFLEX W/F.
- Voor het afdichten van hoekvoegen in vloer/wand-aansluitingen in combinatie met de waterafdichtingsstroken PCI PECILASTIC W.
- PCI PECITAPE 250 kan ook worden geïntegreerd in de bitumenafdichting PCI PECIMOR 1K of PCI PECIMOR 2K voor o.a. keldermuren.
- PCI PECITAPE OBJEKT voor balkons en zwembaden (dun materiaal, geschikt voor klein formaat mozaïek).
- Voor onder keramiek en natuursteen.

Producteigenschappen

- Speciaal gummiband met vliesnet als versterking.
- Scheuroverbruggend, vangt optredende ondergrondscheuren op.
- Waterdicht en vorstbestendig, universeel binnen en buiten toe te passen.
- Duurzaam, niet gevoelig voor omgevingsinvloeden.
- Goede hechting; garantie van hechting met afdichtingslagen PCI LASTOGUM, PCI SECCORAL 1K/2K Rapid en PCI APOFLEX W/F.
- Bestand tegen kalkhoudend water en gechlloreerd water, ook in zwembaden toe te passen.
- Zeer emissiearm, GEV-EMICODE EC 1 PLUS.

PCI®

Für Bau-Profis



PCI Pecitape wordt ingebed in de verse waterafdichtingslaag.



Verwerking en technische gegevens

Verwerking / technische gegevens

Materiaalbasis	speciaal vliesversterkte gummiband
Waterdichtheid in combinatie met PCI SECCORAL	tot waterdiepte 15 meter
Kleur	blauw (PCI Kimband, wit)
Dwarse uitrekking	> 15 Mpa*
Dwarse uitrekking / elongatie	> 200 %*
Opslag	min. 18 maanden; droog, max. + 30 °C
Eenheden	
PCI Pecitape 120	rol van 10 m, art.nr./EAN-code 1014/3 rol van 50 m, art.nr./EAN-code 1013/6
PCI Pecitape Objekt 120	rol van 50 m, art.nr./EAN-code 2372/3
PCI Kimband	rol van 12 m, art.nr./EAN-code 0990/0 rol van 100 m, art.nr./EAN-code 1109/9
PCI Pecitape 250	rol van 20 m, art.nr./EAN-code 3962/5
PCI Pecitape 10 x 10	10 stuks in doos, art.nr./EAN-code 1015/0
PCI Pecitape 15 x 15 (binnenmaat 32-55 mm)	25 stuks in doos, art.nr./EAN-code 1039/6
PCI Pecitape 22 x 22 (binnenmaat 70-110 mm)	25 stuks in doos, art.nr./EAN-code 1040/2
PCI Pecitape 42,5 x 42,5	per stuk, art.nr./EAN-code 1016/7
PCI Pecitape 90° I	10 stuks in doos, art.nr./EAN-code 1017/4
PCI Pecitape 90° A	10 stuks in doos, art.nr./EAN-code 1018/1
PCI Pecitape ME	3 stuks in doos, art.nr./EAN/code 2076/0
PCI Pecitape DE 20 mm links	5 stuks in doos, art.nr./EAN/code 2072/2
PCI Pecitape DE 20 mm rechts	5 stuks in doos, art.nr./EAN-code 2074/6
PCI Pecitape DE 28 mm links	5 stuks in doos, art.nr./EAN/code 2073/9
PCI Pecitape DE 28 mm rechts	5 stuks in doos, art.nr./EAN/code 2075/3
Temperatuurbestendigheid	- 20 °C tot + 80 °C

*Deze waardes gelden niet voor PCI Kimband

Ondergrondvoorbereiding

De ondergrond moet droog, vast, voldoende vlak, schoon en draagkrachtig zijn. Hechttingsverminderende lagen en verontreinigingen, zoals olie en vet,

verwijderen. Afdichtingsmateriaal PCI LASTOGUM, PCI SECCORAL 1K/2K, PCI APOFLEX W/F of PCI PECIMOR 1K/2K wordt gebruikt,

rekening houdend met de ondergrondeisen van deze producten.

Verwerking van PCI Pecitape 120 / 250 / Objekt / Kimband

1 De aansluitingen wand/vloer c.q. wand/wand voorsmeren of voerspachtelen (breedte 10 tot 15 cm) met één van de voor de oppervlaktafdichting voorziene materialen, zoals PCI LASTOGUM,

PCI SECCORAL 1K/2K RAPID of PCI APOFLEX W/F.

2 Meteen op het nog kleverige afdichtingsmateriaal PCI PECITAPE aanbrengen en aandrukken.

Gebruik voor het aandrukken van de dichtbanden geen gereedschap met scherpe kanten!

3 Bij het aanbrengen van de oppervlaktafdichting deze ook over PCI Pecitape smeren of spachtelen.

Verwerking van PCI Pecitape 42,5 x 42,5

1 In de dichtmanchet een opening snijden die overeenkomt met de diameter van het af te dichten onderdeel, zoals vloerafvoer of leidingdoorvoer.

2 De plaats waarop PCI PECITAPE moet worden aangebracht voorsmeren of voerspachtelen. Daarna PCI PECITAPE op het nog kleverige afdichtingsmateriaal plaatsen en aandrukken.

3 Bij het aanbrengen van de oppervlaktafdichting deze ook over PCI PECITAPE smeren of spachtelen; bij vloerafvoer met klemflens deze erop zetten en vastschroeven.

Verwerking van PCI Pecitape 10x10, 15x15 en 22x22

1 Voor het aanbrengen van het dichtmanchet PCI PECITAPE controleren of dit aansluit op de waterleidingspijp. Als de pijp niet over het afdichtingsniveau komt, moet door de installateur een verlengstuk worden

aangebracht.

2 De plaats waarop PCI PECITAPE moet worden aangebracht voorsmeren of voorspachtelen. Vervolgens PCI PECITAPE over de uit de wand stekende pijp schuiven (indien nodig de

bouwstopper eerst verwijderen).

PCI PECITAPE met het nog kleverige afdichtingsmateriaal verlijmen.

3 Bij het aanbrengen van de oppervlakteafdichting deze ook over PCI PECITAPE smeren of spachtelen.

Verwerking van PCI Pecitape 90° I/A

1 De voorgevormde binnenhoek of buitenhoek in combinatie met een afdichtingsband PCI PECITAPE gebruiken. De uiteinden van het

dichtband en de binnen/buitenhoeken met afdichtingsmateriaal of met siliconenkit verlijmen. De overlapping moet minimaal ca. 5 cm zijn.

2 Afdichtingsmateriaal op dezelfde manier als bij het afdichtingsband PCI PECITAPE over de binnen- en buitenhoeken smeren of spachtelen.

Verwerking van PCI Pecitape ME

1 Voorgevormde afdichtingshoek PCI PECITAPE ME met zelfklevende rubberlaag voor het afdichten van doucheplaten.

2 Beschermingsfolie verwijderen en PCI PECITAPE ME in de hoeken aanbrengen.

3 Afhankelijk van de vorm van de hoekconstructie kan c.q. moet PCI PECITAPE ME ingesneden worden.

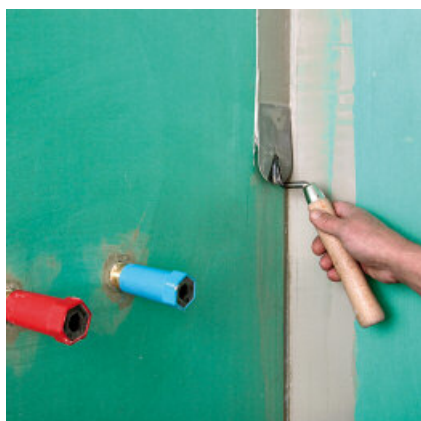
Verwerking van PCI Pecitape DE

1 Voorgevormde douchehoek PCI PECITAPE DE (20 mm of 28 mm, links of rechts) voor het afdichten bij hoogteverschillen in douches of van traptredes.

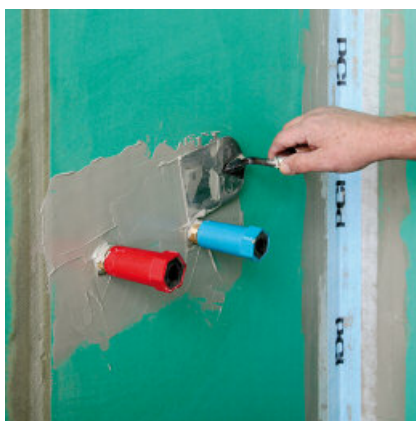
2 Afhankelijk van het hoogteverschil (20 mm of 28 mm) het geschikte type PCI PECITAPE DE aanbrengen in de

hoek waar hoogteverschil in de vloeren of wanden is en in de afdichtingslaag PCI SECCORAL 2K RAPID integreren.

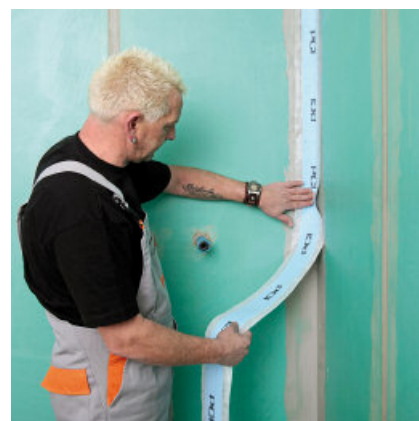
Verwerking PCI Pecitape 10x10 en PCI Pecitape 120



Voordat afdichtbanden of manchetten worden gelijmd voldoende afdichtingsmateriaal aanbrengen.



Ook bij het afdichten van waterleidingsbuizen met PCI PECITAPE 10 x 10 voldoende afdichtingsmateriaal aanbrengen.



Vervolgens wordt het dichtband PCI PECITAPE 120 op de juiste plaats aangebracht en licht aangedrukt.

Verwerking PCI Pecitape 10x10 en PCI Pecitape 120



Het manchet voorzichtig over de stop op de pijp schuiven en verlijmen op het afdichtingsmateriaal.



Licht aandrukken.

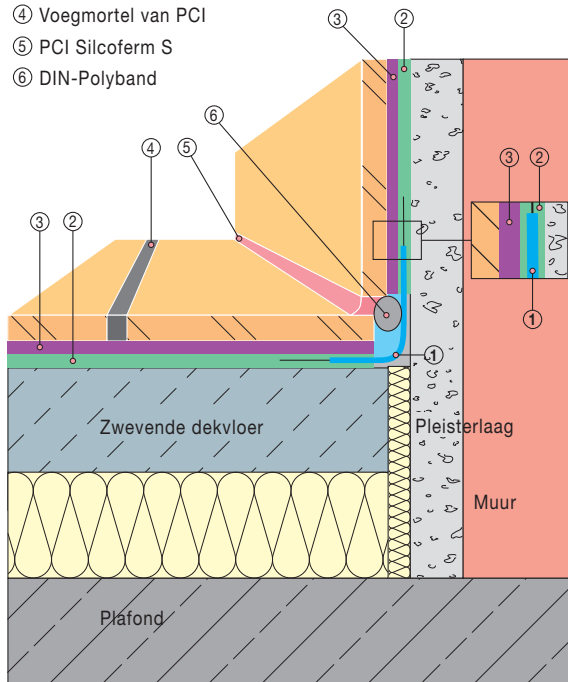


Vervolgens afdichtingsmateriaal erover smeren of spachtelen.

PCI PECITAPE in combinatie met PCI LASTOGUM

Detail: Aansluiting vloer/wand

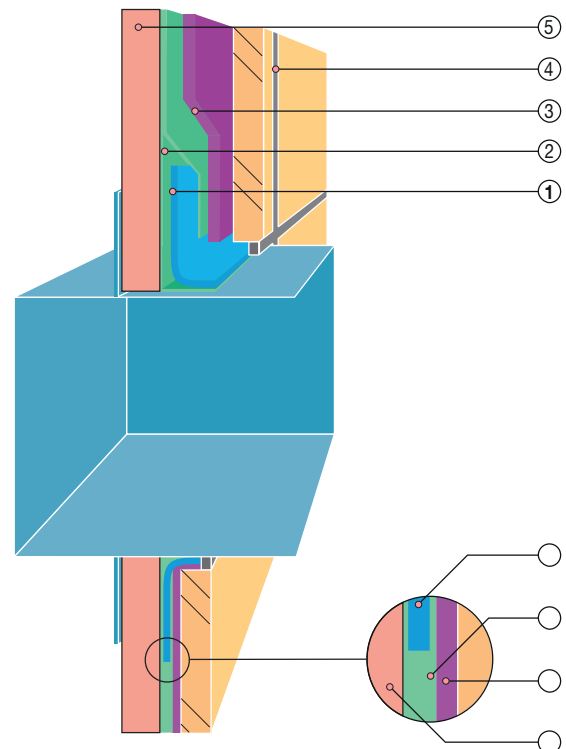
- ① PCI Pecitape 120
- ② Afdichtingspasta: PCI Lastogum
- ③ Tegellijm: PCI Flexmörtel S1, PCI Nanolight of PCI Carraflex op afdichtingslaag PCI Lastogum
- ④ Voegmortel van PCI
- ⑤ PCI Silcoferm S
- ⑥ DIN-Polyband



Detail: Aansluiting vloer/wand

Detail: Afdichten van een waterdichte inbouwkast voor armaturen.

- ① PCI Pecitape 42,5 x 42,5 of PCI Pecitape Objekt
- ② PCI Lastogum
- ③ PCI Flexmörtel
- ④ Voegmortel van PCI, bijvoorbeeld PCI Nanofug
- ⑤ Gipskartonplaat

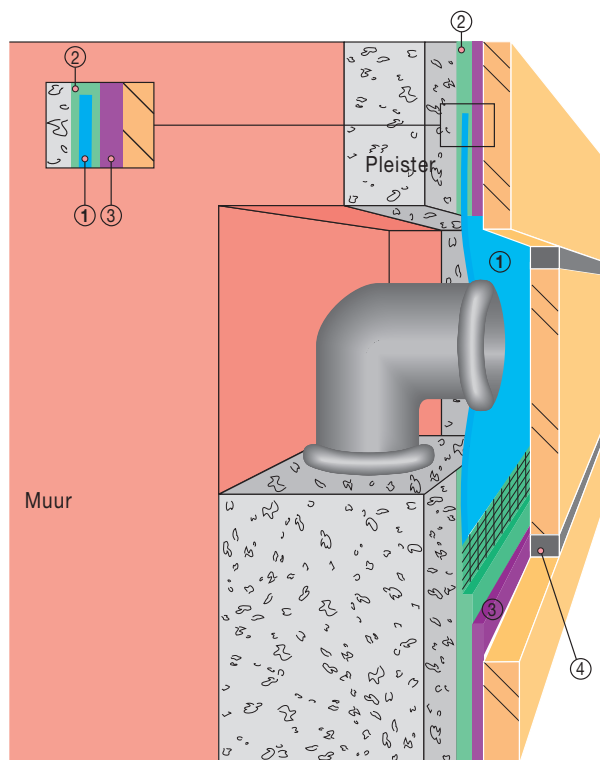


Detail: Afdichten van een waterdichte inbouwkast voor armaturen.

PCI PECITAPE in combinatie met PCI LASTOGUM

Detail: Pijpdoorvoer wand

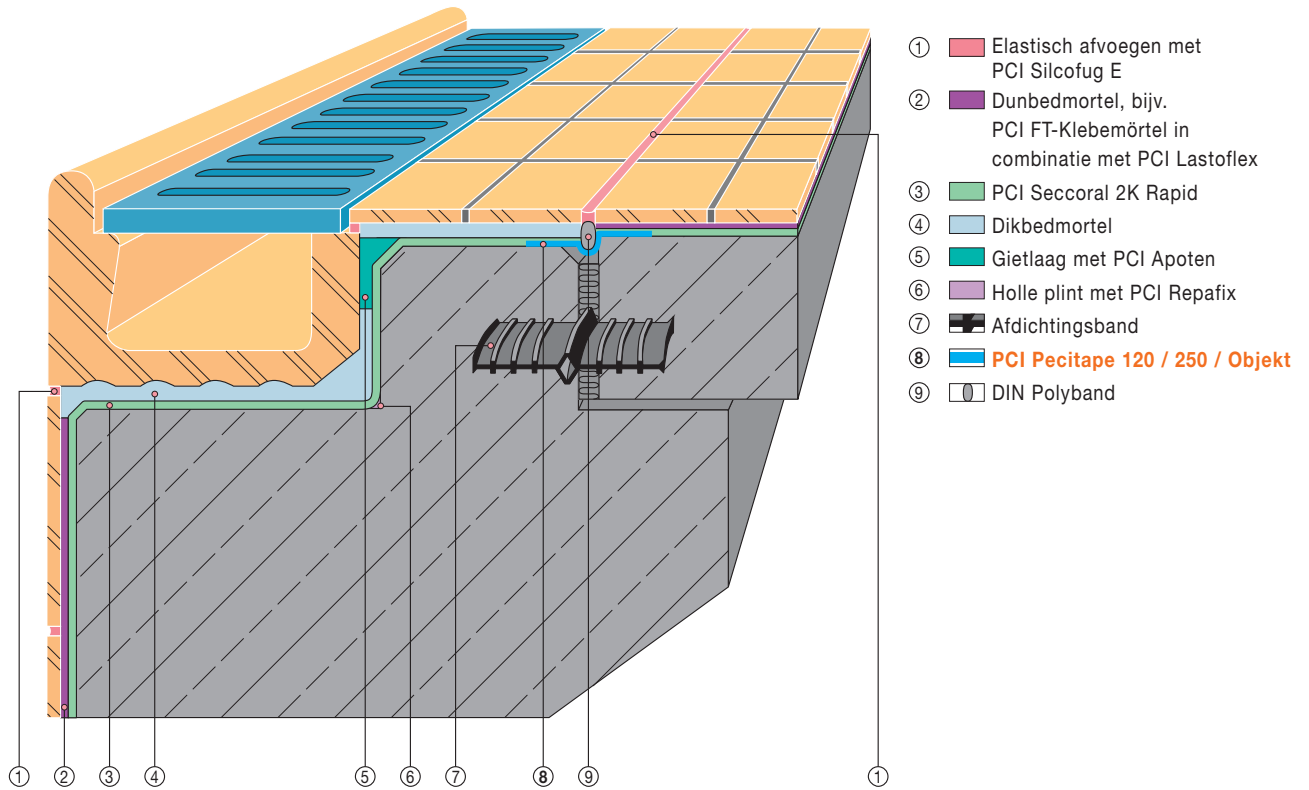
- ① PCI Pecitape 10 x 10
- ② Tegellijm:
PCI Flexmörtel S1, PCI Nanolight
of PCI Carraflex op afdichtingslaag
PCI Lastogum
- ③ Afdichtingslaag:
PCI Lastogum
- ④ Voegmörtel van PCI.



Detail: Pijpdoorvoer wand

PCI PECITAPE in combinatie met PCI SECCORAL 2K RAPID, PCI PECITAPE in combinatie met PCI APOFLEX W/F

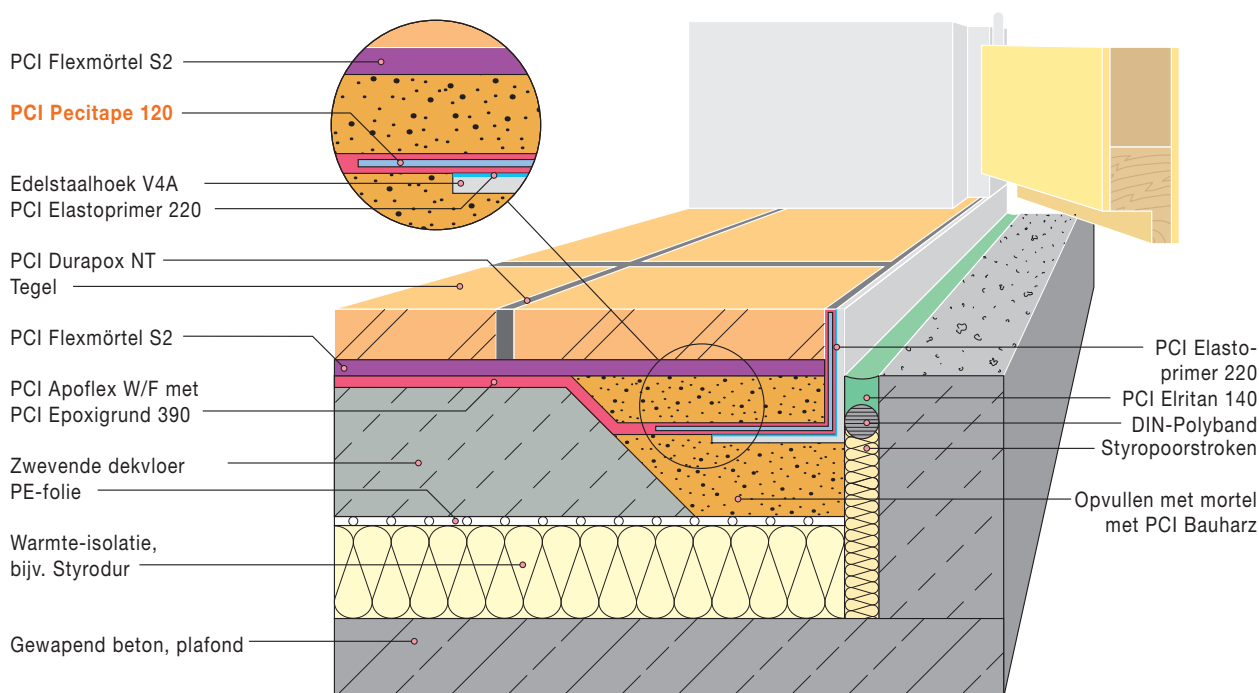
Afdichting in zwembaden.



Afdichting in zwembaden.

PCI PECITAPE in combinatie met PCI SECCORAL 2K RAPID, PCI PECITAPE in combinatie met PCI APOFLEX W/F

Deuraansluiting in industriële keukens



Deuraansluiting in industriële keukens



**Master Builders Solutions
Nederland B.V.**
Karolusstraat 2, 4903 RJ
Postbus 132, 4900 AC
Oosterhout (N.Br.)



De werkomstandigheden in de bouw en de toepassingsmogelijkheden van onze producten kunnen ver uiteenlopen. In de productinformatie kunnen wij slechts algemene verwerkingsrichtlijnen geven. Deze komen overeen met onze huidige stand van kennis. De verwerker is verplicht de geschiktheid en toepassingsmogelijkheid voor het gewenste doel te controleren. Voor toepassingen die niet in de productinformatie staan onder het onderdeel "Toepassingsgebied" dient de verwerker een technisch advies bij PCI Augsburg (hierna te noemen "PCI") c.q. MBS Nederland B.V. (hierna te noemen "MBS") te vragen. Als de verwerker het product gebruikt voor een toepassing die niet in de productinformatie wordt vermeld en hij ook geen technisch advies bij PCI c.q. MBS vraagt, is hij verantwoordelijk voor eventuele daaruit voortvloeiende schade.

Alle in dit document opgenomen beschrijvingen, tekeningen, foto's, cijfers, verhoudingen, gewichten e.d. kunnen veranderen zonder dat dit vooraf wordt aangekondigd en geven niet de contractueel vastgestelde kwaliteit van het product weer. De ontvanger van onze producten is verantwoordelijk voor het naleven van eigendomsrechten en bestaande wet- en regelgeving. De vermelding van handelsnamen van andere bedrijven is geen aanbeveling en sluit het gebruik van gelijksoortige producten niet uit. Onze informatie beschrijft slechts de aard en toepassing van onze producten en diensten en omvat geen garantie. Wij zijn voor onvolledige of onjuiste gegevens in ons informatiemateriaal alleen bij grove nalatigheid (opzet of grove schuld) verantwoordelijk; eventuele aanspraken uit de productaansprakelijkheidswet blijven van toepassing.

T +31 162 47 66 88

pci-afbouw@pci-group.eu

www.PCI-Afbouw.nl

Productinformatie nur. 545, uitgave juli 2019. Bij een volgende versie wordt deze ongeldig; de nieuwste en actuele versie vindt u altijd op www.PCI-Afbouw.nl