

Snelhardende waterdichte coating

PCI Seccoral® 2K Rapid

onder keramiek, op kelderbuitenmuren
en in zwembaden

PCI[®]
Für Bau-Profis

Met testrapporten.

Toepassingsgebied

- Voor binnen, buiten, wand, vloer.
- Toepasbaar voor waterinwerkingsklassen W0-I, W1-I, W2-I, W3-I volgens DIN 18534; DIN 18531-5 (bijv. Balkons, etc.); DIN 18533 (componenten in contact met de grond); DIN 18535 (zwembaden).
- Voor afdichting in de belastingsklassen W1-W6 volgens Ö-Norm B3407; in W5 zonder verhoogde chemische blootstelling.
- Voor het scheuroverbruggend afdichten van gebouwen in hoog- en diepbouw, voor nieuwe en bestaande gebouwen.
- Voor het maken van horizontale afdichtingen in en onder muren (bijv. Klinker metselwerk etc.) tegen capillair opstijgend water, bijv. B. Bodemafdeling van nieuwe en oude gebouwen.
- Mechanisch belastbaar tot belastingsklasse III volgens het Duitse ZDB-datablad: "Hoogbelaste bekledingen".

Producteigenschappen

- **Waterdicht en vorstbestendig**, universeel binnen en buiten toe te passen.
- **Scheuroverbruggend**, biedt grote bescherming bij het naderhand ontstaan van scheuren in de ondergrond.
- **Werkt ontkoppelend en voert spanningen af**. Kan op cementdekvloeren worden aangebracht, zodra deze beloopbaar zijn. Daarna kan keramiek worden verlijmd.
- **Zeer smeug**, uiterst eenvoudig en gemakkelijk te verwerken met roller of kwast.
- **Hoog verwerkingscomfort** door snelle uitharding maar lange filmvormingstijd.
- **Geurarm**, geen onaangename of irriterende geur.
- **Scheurvrij uithardend**, de aangebrachte laag scheurt en verbrokkelt niet.
- **Waterdamp-open**.
- **Zeer emissiearm PLUS**, GEV-EMICODE EC1 PLUS.



Hotel Tschuggen



CE	
1073,0767	
PCI Augsburg GmbH Piccardstraße 11 D-86159 Augsburg	
16	
DE0163/01	
ETA-15/0563	
PCI Seccoral 2K Rapid (DE0163/01)	
Liquid applied watertight covering kit for wet room floors and walls ETAG 022 Part 1:2007	
Reaction to fire	Class E/Elf
Dangerous substances	No dangerous substances
Vapour permeability (Declared Z value)	Z >= 40 000 sm
Water tightness	Watertight
Crack bridging ability	Class 1
Bond strength	Class 2
Joint bridging ability	Class 2
Water tightness around penetrations	Class 2
Resistance to temperature	Class 2
Resistance to water	Class 2
Resistance to alkalinity	Class 2
Repairability	Repairable
Thickness	Minimum thickness 2.0 mm
Applicability	Applicable

CE	
0761	
PCI Augsburg GmbH Piccardstraße 11 D-86159 Augsburg	
15	
DE0102/03	
PCI Seccoral 2K Rapid (DE0102/03) EN 14891:2012+AC:2012	
Liquid-applied water impermeable product for installations beneath ceramic tiling (bonded with PCI O2, O2P or R2 adhesives in accordance with EN 12004) EN 14891 CM O2P	
Initial tensile adhesion strength	≥ 0.5 MPa
Tensile adhesion strength after water contact	≥ 0.5 MPa
Tensile adhesion strength after heat ageing	≥ 0.5 MPa
Tensile adhesion strength after contact with lime water	≥ 0.5 MPa
Waterproofing	No penetration
Crack bridging ability at low temperature	≥ 0.75 mm
Tensile adhesion strength after freeze-thaw cycles	≥ 0.5 MPa
Dangerous substances	Comply with 4.2 (EN 14891)

Verwerking en technische gegevens

Materiaaltechnische gegevens

	vloeibaar component	poeder component
Materiaalbasis	gemodificeerde acrylaatdispersie	speciale cementhoudende mortel met afdichtende kunststoffen
Opslag	ten minste 12 maanden droog, vorstvrij, niet langdurig boven + 30 °C bewaren	ten minste 12 maanden
Verpakking	25 kg combi verpakking in emmer bestaat uit 12,5 kg kunststofemmer vloeistofcomponent en 12,5 kg zak poedercomponent.	

Verwerkingsgegevens

Bij gebruik als afdichting onder tegels is een droge laagdikte van minstens 2 mm aan te raden.

Voorbeelden:

- Wanden met hoge waterbelasting bijv. in openbare douches
- Vloeren met hoge waterbelasting bijv. in zwembaden
- Vloeren en wanden in zwembadbassins
- Wanden en vloeren bij matige waterbelasting door niet drukkend water in binnensituaties.
- Wanden en vloeren bij matige waterbelasting door niet drukkend water in buitensituaties (zoals balkons en terrassen).

Verbruik* PCI SECCORAL 2K RAPID

Bij 2,0 mm droge laagdikte (ca. 2,3 mm natte laagdikte) 2,5 kg/m²

Bij 2,5 mm droge laagdikte (ca. 3,0 mm natte laagdikte) 3,2 kg/m²

Opbrengst van 25 kg gemengde PCI SECCORAL 2K RAPID

Bij 2,0 mm droge laagdikte ca. ca. 10,0 m²

Bij 2,5 mm droge laagdikte ca. ca. 7,8 m²

Verwerkingstemperatuur	+ 5 °C tot + 25 °C (ondergrond en omgevingstemperatuur)
Mengverhouding	12,5 kg vloeibare component 12,5 kg poeder component
Soortelijk gewicht	1,20 g/cm ³
Verwerkingstijd**	45 minuten
Afbindtijd**	
- Beloopbaar na	ca. 4 uur
- Door water belastbaar na	ca. 3 dagen
- Vullen van de bouwput na	ca. 3 dagen
- Tegels leggen na	ca. 4 uur
Temperatuursbestendigheid	- 20 °C tot + 80 °C

*Bij een ruwe ondergrond moet rekening worden gehouden met een hoger verbruik. Pas dan een laagdikte toe die minimaal 25% groter is dan de minimum droge laagdikte.

** Bij + 23 °C en 50 % luchtvochtigheid

Ondergrondvoorbereiding

- Als ondergrond zijn geschikt: Beton volgens EN 206-1, minimaal klasse C20/25 en pleisterwerk minimaal sterkte klasse CS III volgens EN 998-1, met cementmortel gemetseld metselwerk en kalkzandsteen. Holle betonblokken moeten voor het aanbrengen voorzien zijn van een pleisterlaag, minimaal klasse CS III volgens EN 998-1. De ondergrond moet draagkrachtig en nagenoeg vlak zijn en fijne poriën in het oppervlak hebben. Tevens moet de ondergrond vrij zijn van holtes, openstaande scheuren, scherpe kanten, stof, waterafstotende lagen of resten daarvan, olie, schilderwerk of andere lagen die de hechting kunnen bemoeilijken. Holtes en grindnesten op de wand herstellen met spachtelmasse PCI POLYCRET 5 of reparatiemortel PCI PERICRET. Scherpe kanten afronden; kimaansluitingen met een radius van ten minste 4 cm afronden. Holle plinten met mortel of reparatie- en modelleermortel PCI REPAFIX vullen. Cementgebonden ondergrond voldoende ruim voorbevochtigen. De ondergrond moet matvochtig zijn, plasvorming vermijden. Gietsafalt binnen en geschuurde anhydriet of gips gietvloeren met onverdunde PCI GISOGRUND gronderen en geheel laten drogen. Anhydriet en gipsgietvloeren binnen mogen niet meer dan 0,5 % vocht bevatten (meting met C.M.-apparaat). Kalkcementpleisters met PCI Gisoground 1:1 met water verdund gronderen.

Verwerking van PCI Seccoral® 2K Rapid

■ Bij de toepassing van PCI SECCORAL 2K RAPID zijn twee lagen noodzakelijk die steeds met volledige dekking aangebracht dienen te worden. De afwerking moet overal de juiste minimale dikte hebben t.a.v. de te verwachten belasting door water (zie ook "technische gegevens").

1 Mengen van beide componenten

- Spachtelen:

Mengen: voor het mengen de vloeibare component goed roeren. Vloeibaar component in een schoon mengvat doen en aansluitend de poedercomponent toevoegen. Beide componenten met een geschikte spindel op een mixer mengen (ca. 3 minuten) tot een homogene massa verkregen wordt. Na een korte rijtijd van ca. 1 minuut nogmaals kort roeren.

- Kwast- of spuitapplicatie:

Na het roeren van beide componenten wordt water, met 10 % van de hoeveelheid vloeibaar component, toegevoegd en geroerd tot een homogene massa ontstaat.

Bij deelmengsels:

1 kg vloeibaar component

1 kg poedercomponent

0,1 ltr. water

2 Ondergrondvoorbereiding

De voorbehandelde cementhoudende ondergrond grondig voorbevochtigen. Bij het aanbrengen van PCI SECCORAL 2K RAPID dient de ondergrond matvochtig te zijn. Er mogen geen plassen aanwezig zijn. Bij gegrondeerde gietasfalt- en anhydriet- gips-gietvloeren hoeft niet te worden voorbevochtigd.

3 Verwerking

De eerste laag met een kwast of roller geheel dekkend in een gesloten laag aanbrengen. Hoeken en gebroken randen zorgvuldig bedekken.

Leidingdoorvoeren en vloerputten met dichtmanchet PCI PECITAPE 10 x 10 of 42,5 x 42,5. Hoekaansluitingen en vloer- en wandaansluitingen voor zover geen holle kim is gemaakt, met kimbands PCI PECITAPE 120 afdichten. Deze afdichtingen in de eerste laag

PCI SECCORAL 2K RAPID aanbrengen en met een tweede laag bedekken. Tweede en eventueel derde laag met een totale laagdikte van maximaal 5 mm door middel van spachtelen met een spaan aanbrengen.

4 Verlijmen van keramische tegels

Op de beloopbare vloer kunnen na ca. 4 uur* keramische tegels met een cementhoudende tegelijm zoals PCI NANOLIGHT, PCI FLEXMÖRTEL of PCI FLEXMÖRTEL S1 RAPID gelijmd worden. In buitensituatie, moet er zoveel mogelijk holte vrij verlijmd worden.

5 Bescherming van de waterdichtingslaag

De bouwput pas na voldoende uitharding van de waterdichtingslaag (na ca. 3 dagen*) vullen. De laag beschermen tegen beschadigingen door volgende bouwactiviteiten, bijv. door een gipsvrije kelderpleister, schuimplastic, vezelplaten of folie.

* Bij + 23 °C en 50 % luchtvochtigheid.

Productinformatie
PCI Seccoral® 2K Rapid



Ondergrond matvochtig maken.



PCI SECCORAL 2K RAPID vloeibaar component in een schoon mengvat doen.



PCI SECCORAL 2K RAPID poedercomponent toevoegen.



Voor het aanbrengen d.m.v. spachtelen tot een homogene pasta mengen.



Voor het aanbrengen met een kwast voldoende water toevoegen.



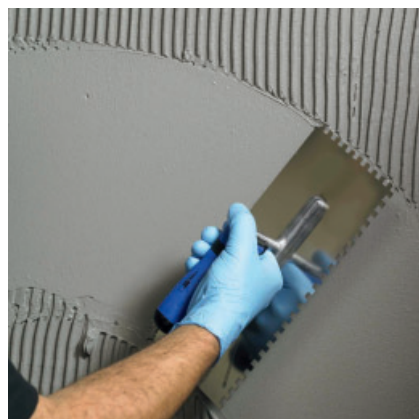
De kimband PCI PECITAPE in de hoeken aanbrengen.



De dichtmanchet PCI PECITAPE 10x10 cm inbedden.

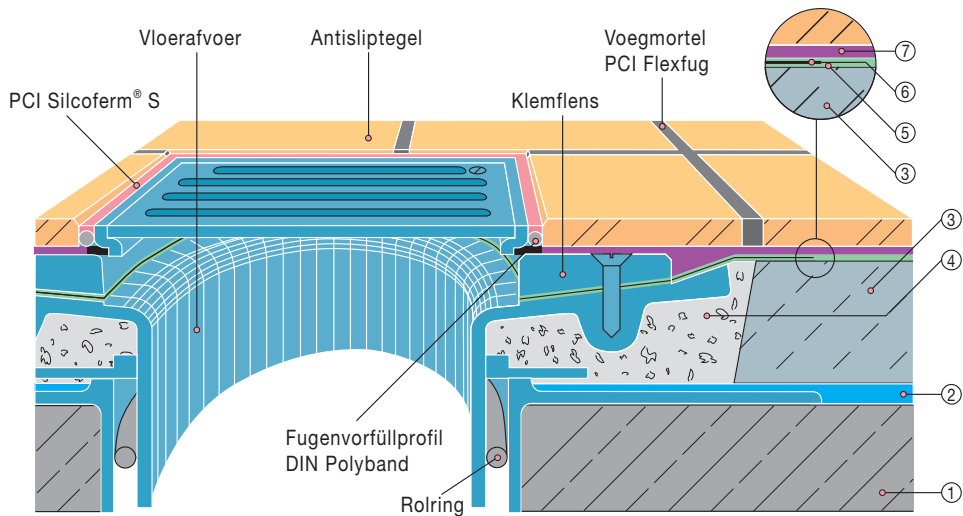


Eerste laag door middel van rollen of kwasten met volledige dekking aanbrengen.



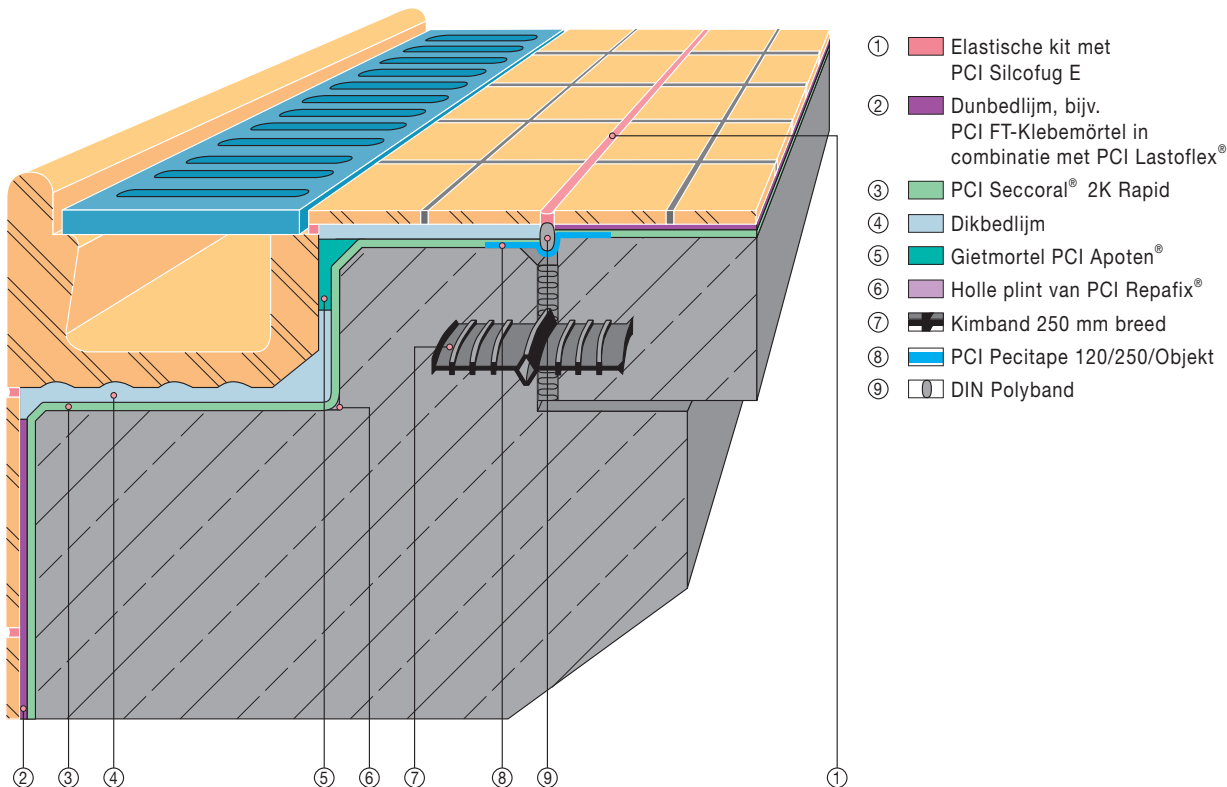
2e en evt. 3e laag met een geschikte spaan tot de vereiste totale laagdikte spachtelen.

Terrasconstructie bij afwatering met vloerput



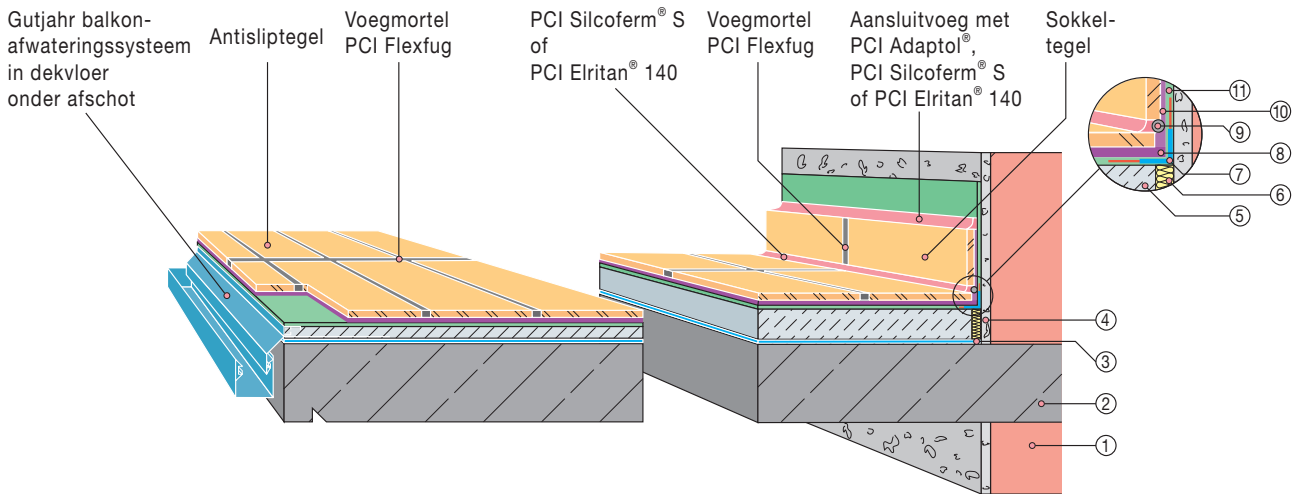
- | | |
|---|---|
| ① Gewapend beton | ④ PCI Repafix |
| ② Hechtbrug PCI Pecihaft®
of PCI Repahaft (in combinatie
met PCI Novoment® M1 plus) | ⑤ Afdichting met PCI Seccoral® 2K Rapid |
| ③ Dekvloer met afschot van
PCI Novoment® M1 plus | ⑥ PCI Pecitape® 42,5 x 42,5 |
| | ⑦ PCI Nanoflott® light |

Afdichting van overloopgoten van zwembaden



- | |
|---|
| ① Elastische kit met
PCI Silcofug E |
| ② Dunbedlijm, bijv.
PCI FT-Klebemörtel in
combinatie met PCI Lastoflex® |
| ③ PCI Seccoral® 2K Rapid |
| ④ Dikbedlijm |
| ⑤ Gietmortel PCI Apoten® |
| ⑥ Holle plint van PCI Repafix® |
| ⑦ Kimband 250 mm breed |
| ⑧ PCI Pecitape 120/250/Objekt |
| ⑨ DIN Polyband |

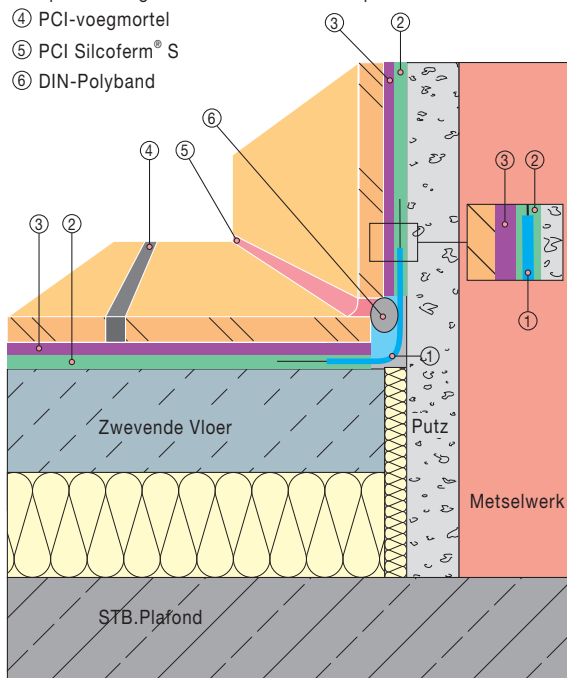
Balkonconstructie met afdichting onder keramiek en afschot



- | | | |
|--|--|--|
| ① Metselwerk | ④ Pleisterlaag | ⑧ Dunbedlijm PCI Flexmörtel of PCI Nanolight® (buttering-floating methode) of dun-/vloeibedlijm PCI Nanoflott® light |
| ② Gewapend beton | ⑤ Dekvloer onder afschot met PCI Peciment® 50 of PCI Novoment® M1 plus | ⑨ Voegvulprofiel DIN-Polyband |
| ③ Hechtbrug PCI Pecihaft® of PCI Repahaft® (in combinatie met PCI Novoment® M1 plus) | ⑥ Randstrook | ⑩ Dunbedlijm PCI Flexmörtel of PCI Nanolight® |
| | ⑦ PCI Pecitape® 120 | ⑪ Afdichting met PCI Seccoral® 2K Rapid |

Aansluiting wand/vloer

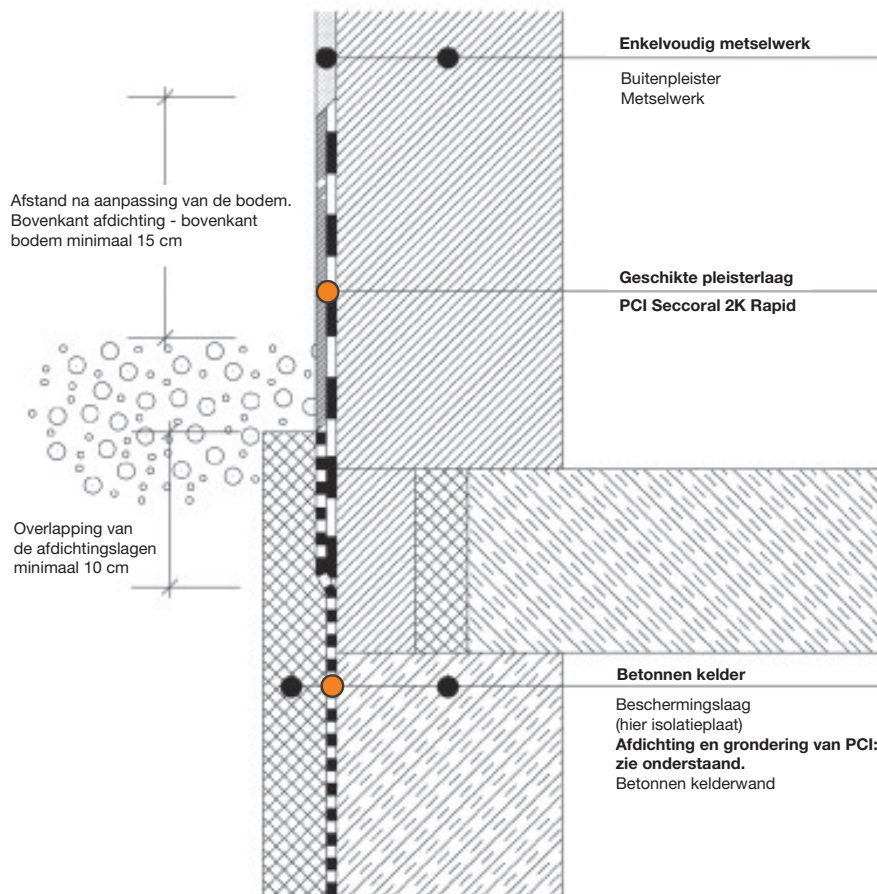
- ① PCI Pecitape® 120
- ② Afdichtingslaag: PCI Seccoral® 2K Rapid
- ③ Tegellijm: PCI Flexmörtel, PCI Nanolight®, c.q. PCI Carraflex® op afdichting van PCI Seccoral® 2K Rapid
- ④ PCI-voegmortel
- ⑤ PCI Silcoferm® S
- ⑥ DIN-Polyband



Levering kimband, hoekstukjes en manchetten:

- Kimband PCI Pecitape 120 voor waterdichte hoek- en aansluitvoeten
 - Rol van 50 m Art-Nr./EAN-Prüfz. 1018/6
 - Rol van 10 m Art-Nr./EAN-Prüfz. 1014/3
- Hoekstukje voor buitenhoeken PCI Pecitape 90° A Art-Nr./EAN-Prüfz. 1018/1
- Hoekstukje voor binnenhoeken PCI Pecitape 90° I Art-Nr./EAN-Prüfz. 1017/4
- Vloermanchet PCI Pecitape 42,5 x 42,5 Art-Nr./EAN-Prüfz. 1016/7
- Manchet voor leidingdoorvoer PCI Pecitape 10 x 10 Art-Nr./EAN-Prüfz. 1015/0

Sokkel: enkelvoudig metselwerk tegen betonnen kelder



Bodemvochtigheid, niet stuwend water

- PCI Pecithene in 2 lagen met een totale droge laagdikte van minimaal 3 mm
- PCI Pecimor 1K, in 2 lagen met een totale droge laagdikte van minimaal 3 mm
- PCI Pecimor 2K, in twee lagen met versterking
- PCI Pecimor 2K, totale droge laagdikte minimaal 4 mm

Grondering PCI Pecimor Betonggrond

- Afdichting met PCI Pecimor 1K/2K
 - Ondergrond beton
- Grondering met PCI Pecimor F, 1:1 met water verdund**
- Afdichting met PCI Pecithene
 - Ondergrondtemperatuur van +10 °C tot +30 °C
- Grondering met PCI Pecithene Wintergrundering**
- Afdichting met PCI Pecithene
 - Ondergrondtemperatuur van -5 °C tot +10 °C

PCI Seccoral 2K Rapid kan als alternatief worden ingezet als een ononderbroken laag op een minerale ondergrond nodig is.

Let op

- Op PCI SECCORAL 2K RAPID kan alleen met een cementshoudende (tegel)lijm worden gelijmd. Vraag bij geplande toepassing van een ander type lijm, zoals op PU-basis, vooraf bij ons een advies.
- PCI SECCORAL 2K RAPID wordt toegepast op de zijde die direct in aanraking komt met water.
- In zwembadbassins wordt de afdichtingslaag PCI SECCORAL 2K RAPID soms niet over het gehele oppervlak aangebracht, zoals bij een bassinbodem die niet betegeld wordt. Dan dient op de plaats waar de afdichtingslaag begint of eindigt als waterstop een "neus" te worden ingeslepen in het beton. Als er een uitvlaklaag van bijv. PCI Pericret of PCI Nanocret aanwezig is, dan wordt de neus hier „doorheen" aangebracht. De neus dient in het beton 20 mm diep en 40 mm hoog te zijn. De afdichtingslaag PCI SECCORAL 2K RAPID moet tot in de inwendige hoek van de neus worden doorgezet. De neus kan op wandvlakken worden gevuld met PCI DURAPOX PREMIUM. In vloervlakken kan deze worden dichtgegoten met PCI APOTEN, 1 : 1 vermengd met kwartszand 03-08 mm.
- PCI SECCORAL 2K RAPID niet verwerken indien de omgevingstemperatuur en de temperatuur van de ondergrond onder + 5 °C of boven + 25 °C is. Sterke warmte en tocht dienen te worden vermeden.
- Slechts zoveel PCI SECCORAL 2K RAPID aanmaken als binnen ca. 45 minuten verwerkt kan worden.
- Reeds opstijvende PCI SECCORAL 2K RAPID niet met water, de dispersiecomponent of de poedercomponent mengen.
- Bij toepassing in grootkeukens, kantines, autoshowrooms of andere ruimtes met mechanisch hoge belasting de juiste tegels gebruiken met voldoende sterkte.
- Geen verdere toevoegingen bij PCI SECCORAL 2K RAPID gebruiken.
- Oneffen ondergronden voor het afdichten uitvlakken.
- PCI SECCORAL 2K RAPID is niet U.V.-bestendig. De laag beschermen als hierop geen keramiek of natuursteen wordt aangebracht.
- Bij het aanbrengen van tegels of platen volgens de dikbedmethode moet, na het aanbrengen van de afdichting PCI SECCORAL 2K RAPID in de voorgeschreven laagdikte, een tweede laag PCI SECCORAL 2K RAPID worden aangebracht. Daarin wordt direct nat-in-nat een zg. spatlaag met toevoeging van PCI EMULSION aangebracht. Na droging van de spatlaag kunnen tegels of platen volgens de dikbedmethode worden geplaatst.
- Aansluit- en hoekprofielen van metaal mechanisch bevestigen en daarna met PCI SECCORAL 2K RAPID afwerken. Hiermee wordt onthechting door thermische beweging voorkomen.
- Metalen ondergronden met slechte hechtingseigenschappen b.v. zink of titaanzink tweemaal gronderen met PCI ELASTOPRIMER 220, en de tweede nog verse laag afzanden met vuurgedroogd kwartszand 0,1 tot 0,4 mm. De grondering geheel laten uitharden.
- Bouwputten niet met puin, afval of steenslag vullen. PCI SECCORAL 2K RAPID mag niet beschadigd worden (bescherming door voorzetplaten zoals draineerplaten). Alvorens de bouwput afgevuuld wordt dient PCI SECCORAL 2K RAPID voldoende uitgehard te zijn.
- Om geluidsbruggen te voorkomen de randaansluitvoeg bij zwevende dekvloeren vrij van mortel en afdichtingslagen houden. Het is aan te raden minstens 10 mm horizontaal en verticaal van de wand/vloeraansluiting van PCI SECCORAL 2K RAPID vrij te houden (zie schets). Eventuele vervuilingen van kantstroken moeten voor het aanbrengen van de kimband verwijderd zijn.
- De vloeibare component van PCI SECCORAL 2K RAPID is niet geschikt als toevoeging van minerale systemen en niet als grondering voor later aan te brengen minerale systemen.
- Gereedschap direct na gebruik met water schoonmaken. Ingedroogd is PCI SECCORAL 2K RAPID enkel mechanisch te verwijderen.
- Opslag: droog, vorstvrij, niet langdurig boven + 30 °C bewaren.

Instructies voor veilig gebruik

■ Poedercomponent

Bevat cement. Veroorzaakt ernstig oogletsel. Veroorzaakt huidirritaties. Uit de buurt van kinderen bewaren. Draag veiligheidshandschoenen (bijv. nitril) en een veiligheidsbril. Bij contact met de ogen: enige minuten goed met water spoelen, eventuele contactlenzen voorzichtig verwijderen en verder spoelen. Direct een arts consulteren. Bij contact met de huid: met veel water en zeep wassen en aansluitend met verzorgende huidcreme

(pH ca. 5,5) insmeren. Bij huidirritatie een arts raadplegen. Het product is niet brandbaar, daarom hoeven er geen bijzondere brandbeschermende maatregelen genomen te worden.

Giscode: ZP 1

■ Vloeistofcomponent

Behandeld materiaal volgens EU-verordening nr. 528/2012. Bevat biocide (conserveringsmiddel) 2-methyl-2H-isothiazol-3-on, 1,2,-benzisothiazol-3(2H)-on, mengsel van 5-chloor-2-methyl-2H-isothiazol-3-on en 2-methyl-2H-isothiazol-3-on (3:1).

Kan allergische reacties veroorzaken.

Mag niet in handen van kinderen komen. Draag veiligheidshandschoenen. Bij spatgevaar de ogen beschermen. Als het product in de ogen komt, grondig met water spoelen.

Als de oogirritatie niet na enkele minuten verdwijnt, een oogarts consulteren. Als een arts wordt geraadpleegd, de verpakking of het gevarenetiket tonen.

Giscode: ZP 1.

Voor verdere informatie raadpleeg het veiligheidsblad.

Prestatieverklaring

De prestatieverklaring van dit product kan als PDF worden gedownload van www.pci-augsburg.eu/dop.



**Master Builders Solutions
Nederland B.V.**
Karolusstraat 2, 4903 RJ
Postbus 132, 4900 AC
Oosterhout (N.Br.)



De werkomstandigheden in de bouw en de toepassingsmogelijkheden van onze producten kunnen ver uiteenlopen. In de productinformatie kunnen wij slechts algemene verwerkingsrichtlijnen geven. Deze komen overeen met onze huidige stand van kennis. De verwerker is verplicht de geschiktheid en toepassingsmogelijkheid voor het gewenste doel te controleren. Voor toepassingen die niet in de productinformatie staan onder het onderdeel "Toepassingsgebied" dient de verwerker een technisch advies bij PCI Augsburg (hierna te noemen "PCI") c.q. MBS Nederland B.V. (hierna te noemen "MBS") te vragen. Als de verwerker het product gebruikt voor een toepassing die niet in de productinformatie wordt vermeld en hij ook geen technisch advies bij PCI c.q. MBS vraagt, is hij verantwoordelijk voor eventuele daaruit voortvloeiende schade.

Alle in dit document opgenomen beschrijvingen, tekeningen, foto's, cijfers, verhoudingen, gewichten e.d. kunnen veranderen zonder dat dit vooraf wordt aangekondigd en geven niet de contractueel vastgestelde kwaliteit van het product weer. De ontvanger van onze producten is verantwoordelijk voor het naleven van eigendomsrechten en bestaande wet- en regelgeving. De vermelding van handelsnamen van andere bedrijven is geen aanbeveling en sluit het gebruik van gelijksoortige producten niet uit. Onze informatie beschrijft slechts de aard en toepassing van onze producten en diensten en omvat geen garantie. Wij zijn voor onvolledige of onjuiste gegevens in ons informatiemateriaal alleen bij grove nalatigheid (opzet of grove schuld) verantwoordelijk; eventuele aanspraken uit de productaansprakelijkheidswet blijven van toepassing.

T +31 162 47 66 88

pci-afbouw@pci-group.eu

www.PCI-Afbouw.nl

Productinformatie nur. 310, uitgave augustus 2021. Bij een volgende versie wordt deze ongeldig; de nieuwste en actuele versie vindt u altijd op www.PCI-Afbouw.nl