

Voegmortel

# PCI FT® Fugenbreit

voor slijttegels en grootformaat hardgebakken keramiek en dubbelhardgebakken keramiek

Met testcertificaten

## Toepassingsgebied

- Voor binnen en buiten.
- Voor wand en vloer.
- Voor voegbreedtes van 5 tot 20 mm.
- Voor het voegen van hard en dubbelhard gebakken tegels, steenstrips, betonsteen, e.d.
- Voor het voegen van verblend metselwerk.
- Voor voegen van keramische afwerkingen in drinkwaterbereik, zwembaden, brouwerijwatertanks, e.d.

## Producteigenschappen

- Scheurvrij uithardend, de voeg scheurt niet en breekt niet uit.
- Watervast en vorstbestendig, universeel binnen en buiten inzetbaar.
- Smeuïg, eenvoudig te verwerken.
- Kleuren aangepast aan kitkleuren.
- Met testcertificaat voor toepassing in drinkwaterreservoirs.
- Zeer emissiearm plus R volgens Duitse GEV-Emicode.

# PCI®

Voor bouwprofessionals



Voor scheurvrije voegen met een breedte van 5 tot 20 mm.



## Verwerking en technische gegevens

### Materiaalgegevens

Materiaalbasis	Gemodificeerde cementhoudende mortel. Bevat geen asbest of andere minerale vezels. Geen voor de gezondheid schadelijke silicogeen kwartsstof bij de verwerking.
Component	1-component
Opslag	Ten minste 12 maanden, droog, niet langdurig boven +30°C bewaren

### Technische gegevens

Verbruik (bij 10 mm voegbreedte en 8 mm voegdiepte)		
- klinkers 24 x 11,5 cm	ca. 1,5 kg/m <sup>2</sup>	
- tegels 40 x 40 cm	ca. 600 g/m <sup>2</sup>	
Opbrengst (bij 10 mm voegbreedte en 8 mm voegdiepte)		
25 kg is voldoende voor ca.:		5 kg is voldoende voor ca.:
- klinkers 24 x 11,5 cm	16,5 m <sup>2</sup>	3,0 m <sup>2</sup>
- tegels 40 x 40 cm	41,5 m <sup>2</sup>	8,0 m <sup>2</sup>
Voegbreedte		5 tot 20 mm
Verwerkingstemperatuur		+ 5 °C tot + 25 °C (ondergrondtemp.)
Aanmaakwater		
- bij vloervoegen		
1 kg poeder		0,2 l
5 kg zak		1 l
25 kg zak		5 l
- bij wandvoegen		
		de waterhoeveelheid reduceren tot de gewenste mortelconsistentie
- bij verblend metselwerk		
1 kg poeder		0,14 l
5 kg zak		0,7 l
25 kg zak		3,5 l
Rijpingstijd*		ca. 3 minuten
Verwerkingstijd*		ca. 60 minuten
Uithardingstijd *		
- beloopbaar na		ca. 12 uur
- volledig belastbaar na		ca. 24 uur
Temperatuurbestendigheid		- 20 °C tot + 80 °C

\*Bij + 20 °C en 65 % relatieve luchtvochtigheid. Hogere temperaturen verkorten, lagere temperaturen verlengen deze tijden.

## Ondergrondvoorbereiding

- Na het aanbrengen van PCI FT FUGENBREIT de voegen gelijkmatig op plaatdikte uitkrabben en reinigen. Lijm- of zetmortel laten verhardnen. Bij zuigend keramiek de voegen direct voor het afvoegen voorbevochtigen.

## Verwerking van PCI FT-Fugenbreit

**1** Aanmaakwater (zie tabel) in een schoon mengvat doen. Aansluitend de poeder toevoegen en tot een plastisch klontvrij mengsel mengen met een geschikte spindel op mixer.

**2** Na een rijptijd van ca. 3 minuten nogmaals doormengen.

### 3 Voegen vloer

Voegmortel met een gummiwischer grondig in de voegen aanbrengen en het oppervlak diagonaal afwissen. Zo nodig nogmaals inwassen. Na het aantrekken van de mortel (vingertoppentest met een licht bevochtigde spons reinigen).

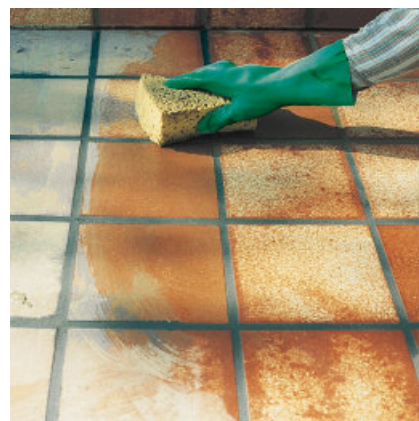
### 4 Voegen muur

Voegmortel met een gummiwischer in de voegen aanbrengen. Laten aantrekken en eventueel een tweede maal goed inwassen. Na voldoende uitharding (vingertoppentest) met een licht bevochtigde spons reinigen.

**5** Na het drogen de achterblijvende mortelsluiser met een vochtige spons verwijderen.



Voldoende PCI FT Fugenbreit gelijkmatig in de voegen werken....



... en vervolgens met een vochtige spons nawassen.

## Verpakking

PCI FT FUGENBREIT

### ■ Zak van 25 kg

Cementgrijs nr. 31

Hellgrau nr. 21

Antraciet nr. 47

### ■ Zak van 5 kg

Cementgrijs nr. 31

Hellgrau nr. 21



Nr. 21 heldergrijs



Nr. 31 cementgrijs



Nr. 47 antraciet

## Let op

- Niet bij temperaturen onder + 5 °C en boven + 25 °C, bij regen of tocht verwerken.
- Hoge temperaturen verkorten, lage temperaturen verlengen de verwerkingstijd. Vers afgevoegde tegelafwerkingen buiten en bij niet zuigend plaatmateriaal met folie afdekken en vochtig houden.
- Voor het afvoegen, randaansluitingen en bewegingsvoegen met behulp van styroporstroken of schuimprofielen vullen. Voor het elastisch afkitten deze stroken verwijderen.
- Bij ongeglazuurde tegels of platen kan na het afvoegen een cementsluier achterblijven. Richtlijnen van de tegelfabrikant opvolgen. In geval er afgezuurd moet worden, de voegen voldoende voorbevochtigen.
- Voegen tussen tegelvelden, tussen wanden en leidingdoorvoeren, evenals hoek- en aansluitvoegen, elastisch met PCI SILCOFERM S afdichten. Bij natuursteen PCI CARRAFERM toepassen. In drinkwateromgeving afdichten met PCI SILCOFERM KTW.
- Reeds aangetrokken voegmortel niet met water verdunnen of met verse mortel mengen.
- Bij inwerking door zuurhoudende reinigingsmiddelen kan de uitgeharde voeg beschadigd raken. Voegen voor het gebruik van zuurhoudende reinigingsmiddelen grondig voorbevochtigen en na het reinigen met veel water afwassen.
- Bij het voegen van keramische tegels bij grote mechanische belasting en door gebruik van chemische reinigingsmiddelen in industriële en commerciële sector PCI DURAFUG NT gebruiken. Bij toepassing in een omgeving met hoge belasting met zuren kan de epoxyhars voegmortel PCI DURAPOX NT, PCI DURAPOX NT PLUS of PCI DURAPOX PREMIUM gebruikt worden.
- Afhankelijk van de verwerking en het wassen kunnen bij de kleuren nr. 19 Basalt en nr. 47 Antraciet kleurafwijkingen voorkomen. De kleur kan in het gevoegde tegelwerk lichter opdrogen als aangegeven.
- Kleine verkleuringen zijn mogelijk daarom per project PCI FT FUGENBREIT gebruiken met hetzelfde chargenummer.
- Voor het reinigen een vochtige spons en geen droge spons gebruiken omdat er dan kleurverschillen kunnen ontstaan door inbrengen van voegmortel in de nog vochtige voeg.
- PCI FT FUGENBREIT mag niet met poeder ingestrooid worden.
- Bij het voegen van ruwe natuursteenplaten of cotto eerst een proef opzetten (i.v.m. pigmentvlekken).
- Voor het voegen van dubbel hard gebakken keramiek met lage wateropname raden wij aan om PCI RAPIDFUG of PCI FLEXFUG te gebruiken.
- Bij de inwerking van water met koolzuur dat cement kan aantasten (bijv. in zuiveringsinstallaties) PCI DURAPOX NT of PCI DURAPOX NT PLUS te gebruiken.
- Voor het voegen van tegelstrips raden wij PCI FLEXFUG aan.
- Wanneer PCI FT FUGENBREIT met een voegijzer wordt aangebracht is het aan te raden te mengen met 50 % vuurgedroogd kwartszand, korrel 0,3 tot 0,8 mm. Het aanmaakwater met 110 ml per kg reduceren.
- Gereedschap direct na gebruik met water reinigen. Gedroogd materiaal is alleen mechanisch te verwijderen.

## Instructies voor veilig gebruik

PCI FT FUGENBREIT bevat cement.

Dit kan irritatie aan de ogen en de huid veroorzaken. Kan de ademhalingsorganen irriteren. Uit de buurt van kinderen bewaren. Draag beschermende handschoenen (bijv. nitril) en een veiligheidsbril. Stof niet inademen. Bij contact met de ogen: enige minuten goed met water spoelen, eventuele contactlenzen zo

mogelijk voorzichtig verwijderen en verder spoelen. Direct een arts consulteren. Bij inademen: direct in de frisse lucht gaan en een comfortabele positie innemen die het ademen verlicht. Bij contact met de huid: met veel water en zeep wassen en aansluitend met verzorgende huidcreme (pH-waarde ca. 5,5) insmeren. Bij huidir-

ritatie een arts raadplegen. Vervuilde kleding uittrekken en wassen voordat deze weer gedragen wordt. Het product is niet brandbaar, daarom hoeven er geen bijzondere brandbeschermende maatregelen genomen te worden.

Voor informatie over milieu en productveiligheid: raadpleeg het veiligheidsblad op [www.PCI-Afbouw.nl](http://www.PCI-Afbouw.nl)

*Voor verdere informatie raadpleeg het veiligheidsblad.*



**Master Builders Solutions  
Nederland B.V.**  
Karolusstraat 2, 4903 RJ  
Postbus 132, 4900 AC  
Oosterhout (N.Br.)



De werkomstandigheden in de bouw en de toepassingsmogelijkheden van onze producten kunnen ver uiteenlopen. In de productinformatie kunnen wij slechts algemene verwerkingsrichtlijnen geven. Deze komen overeen met onze huidige stand van kennis. De verwerker is verplicht de geschiktheid en toepassingsmogelijkheid voor het gewenste doel te controleren. Voor toepassingen die niet in de productinformatie staan onder het onderdeel "Toepassingsgebied" dient de verwerker een technisch advies bij PCI Augsburg (hierna te noemen "PCI") c.q. MBS Nederland B.V. (hierna te noemen "MBS") te vragen. Als de verwerker het product gebruikt voor een toepassing die niet in de productinformatie wordt vermeld en hij ook geen technisch advies bij PCI c.q. MBS vraagt, is hij verantwoordelijk voor eventuele daaruit voortvloeiende schade.

Alle in dit document opgenomen beschrijvingen, tekeningen, foto's, cijfers, verhoudingen, gewichten e.d. kunnen veranderen zonder dat dit vooraf wordt aangekondigd en geven niet de contractueel vastgestelde kwaliteit van het product weer. De ontvanger van onze producten is verantwoordelijk voor het naleven van eigendomsrechten en bestaande wet- en regelgeving. De vermelding van handelsnamen van andere bedrijven is geen aanbeveling en sluit het gebruik van gelijksoortige producten niet uit. Onze informatie beschrijft slechts de aard en toepassing van onze producten en diensten en omvat geen garantie. Wij zijn voor onvolledige of onjuiste gegevens in ons informatiemateriaal alleen bij grove nalatigheid (opzet of grove schuld) verantwoordelijk; eventuele aanspraken uit de productaansprakelijkheidswet blijven van toepassing.

T +31 162 47 66 88

[pci-afbouw@pci-group.eu](mailto:pci-afbouw@pci-group.eu)

[www.PCI-Afbouw.nl](http://www.PCI-Afbouw.nl)

Productinformatie nur. 137, uitgave juni 2019. Bij een volgende versie wordt deze ongeldig; de nieuwste en actuele versie vindt u altijd op [www.PCI-Afbouw.nl](http://www.PCI-Afbouw.nl)