

Polyurethaan voegkit

PCI Elritan® 100

voor hoogbouw

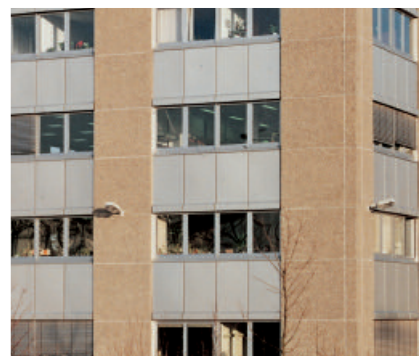
PCI®

Für Bau-Profis



Toepassingsgebied


- Voor binnen en buiten.
- Verticaal, horizontaal en boven het hoofd verwerkbaar.
- Elastisch afdichten van bewegingsvoegen.
- Voor aansluitingen tussen metaal- en beton-constructies, gevelbekledingen, hout en pleister.



De grote rekbaarheid van de PUvoeg PCI Elritan zorgt voor een langdurige afdichting van bewegingsvoegen.

Producteigenschappen

- **Elastisch**, rekbaar tot 25 % van de voegbreedte.
- **Verwerkbaar van + 5 °C tot + 35 °C.**
- **Temperatuurbestendig** van - 30°C tot + 80°C.
- **Goede stand**, verticaal en boven het hoofd verwerkbaar.
- **Eén component**, eenvoudig te verwerken.
- **Goede hechting aan de voegwanden** op praktisch alle ondergronden met de voorgeschreven PCI ELASTOPRIMER.
- **Snel regenvast.**
- **Luchtbelvrije uitharding.**
- Getest volgens 15651, deel 1.

 0074	
PCI Augsburg GmbH Piccardstraße 11 D-86159 Augsburg 14 DE0418/01	
PCI Elritan 100 (DE0418/01) EN 15651-1:2012	
Sealants for non-structural internal and external use EN 15651-1 F EXT-INT CC Joints for facade elements: Class 25 LM Conditioning: Method A Substrate: Mortar M1 without primer	
Reaction to fire	Class E
Dangerous substances	Evaluated
Resistance to flow	≤ 3 mm
Loss of volume	≤ 10 %
Tensile properties at maintained extension after immersion in water at 23 °C	Pass
Tensile properties at -30 °C	≤ 0,9 MPa
Tensile properties at maintained extension at -30 °C	Pass
Durability	Pass

Verwerking en technische gegevens

Materiaalgegevens

Materiaalbasis	polyurethaan 1 component
Volumieke massa	1,30 g/cm ³
Consistentie	pasta
Shore-A-hardheid	15 tot 25
Opslag	ca. 12 maanden; droog, niet continu boven + 30 °C opslaan.

Verwerkingstechnische gegevens

Verbruik	
De diepte van de voeg is de dubbele maat van de breedte. Na het vullen met een geslotencellig DIN Polyband gelden de volgende materiaalverbruiken:	
Voegbreedte x diepte	verbruik
Voegformaten 10 x 5 mm	50 ml/m
Voegformaten 15 x 7 mm	105 ml/m
Voegformaten 20 x 10 mm	200 ml/m
Voegformaten 25 x 13 mm	325 ml/m
Voegformaten 30 x 15 mm	450 ml/m
Voegformaten 35 x 18 mm	630 ml/m
Uitlevering	
Voegformaten 10 x 5 mm	12,0 m
Voegformaten 15 x 7 mm	5,7 m
Voegformaten 20 x 10 mm	3,0 m
Voegformaten 25 x 13 mm	1,8 m
Voegformaten 30 x 15 mm	1,3 m
Voegformaten 35 x 18 mm	0,9 m
Ontluchtingstijden (bij + 23 °C en 50 % relatieve luchtvochtigheid), Opentijd van de primers* (volgens DIN 26927)	
- PCI Elastoprimer 110	50 tot 120 minuten
- PCI Elastoprimer 145	ca. 35 tot 240 minuten
- PCI Elastoprimer 165	ca. 15 tot 60 minuten
* Bij + 23 °C en 50 % relatieve luchtvochtigheid. Hogere temperaturen verkorten, lagere temperaturen verlengen deze tijden.	
Regenvast	Meteen
Rekbaarheid	25% van de voegbreedte
Verwerkingstemperatuur	+ 5 °C tot + 35 °C (ondergrondtemperatuur)
Filmvorming na*	ca. 90 min.
Uithardingsverloop*	ca. 1 - 2 mm/per dag
Temperatuurbestendigheid	- 30 °C tot + 80 °C

Bij + 23 °C en 50 % relatieve luchtvochtigheid. Hogere temperaturen verkorten, lagere temperaturen verlengen de aangegeven tijden.

PCI ELASTOPRIMER tabel voor ondergrondvoorbereiding

Ondergrond	Primer
Acrylglas	165*
Aluminium, geëloxeerd	0/145*
Aluminium niet geëloxeerd	0/145*
Beton	110*
Lood	0
Edelstaal V 2A/V 4A	145
Emaïlle	0/145*
Vezelcement	110*
Glas	0/145*

PCI ELASTOPRIMER tabel voor ondergrondvoorbereiding

Hout gelakt	0/110
Hout openporig (twee maal gronderen!)	0/110
Kalkzandsteen metselwerk	110
Keramik geglazuurd	0/145*
Keramik ongeglaazuurd, hooggebrand	0/145*
Keramik zuigend	0/145*
Verblendsteen	0
Kunststofprofielen Hostalit Z	165*
Koper	110
Linoleum	145
Polystyrol opgeruwd	0
Gasbeton	110*
Mortels/pleisters mineraal	110*
PVC (hard)	0/165
PVC-folie (zacht gemaakt)	165
Keramische buizen geglazuurd/ongeglazuurd	0/145
Wit blik	0/110
Zink, verzinkt ijzer	0/145

Voorbeeld : 145 = PCI ELASTOPRIMER 145 0 = geschikt zonder grondering R= PCI ELASTOPRIMER altijd noodzakelijk op gevels volgens DIN 18540.

Ondergrondvoorbereiding

- De ondergrond moet schoon, droog, vast en vrij van stof, vet en andere hechtingverminderende stoffen zijn. Niet goed hechtende delen verwijderen en de ondergrond herprofiëren met PCI NANOCRET R2.
- Stalen ondergrond moet roestvrij zijn. Bitumenresten moeten geheel worden verwijderd.
- Olie en vetten met PCI UNIVERDUNNER of PCI ENTÖLER verwijderen.
- De voegen met een niet verrottende geslotencellige DIN-Polyband vullen waarbij de band niet mag worden beschadigd.
- De voegranden met tape afplakken om hiermee vervuiling tegen te gaan.

Gronderen

- Zuigende ondergronden als hout, mortel, beton e.d.
 - (1) Voor het voegen de gereinigde voegflanken met de juiste PCI ELASTOPRIMER tot verzadiging met een kwast gronderen.
 - (2) Op zijn vroegst na 50 minuten en op zijn laatst na 2 uur ontluuchtingstijd met PCI ELRITAN 100 afkitten.
- De met PCI ELASTOPRIMER gegrondeerde ondergrond moet stofvrij en droog zijn. Lage temperaturen verlengen, hoge temperaturen verkorten de ontluuchtingstijden.
- Niet zuigende ondergronden als aluminium, edelstaal, verzinkt staal, en koper.
 - (1) Grondering met PCI ELASTOPRIMER 145 met een kwast eenmaal geheel dekkend op de droge voegflanken aanbrengen.
 - (2) Op zijn vroegst na 35 minuten en op zijn laatst na 4 uur ontluuchtingstijd met PCI ELRITAN 100 afkitten.
- De met PCI ELASTOPRIMER 145 gegrondeerde ondergrond moet stofvrij en droog zijn. Lage temperaturen verlengen, hoge temperaturen verkorten de ontluuchtingstijden.

Verwerking van PCI Elritan 100

Voor verwerking van PCI ELRITAN 100 in 600 ml worsten zijn geschikte kitspuiten in de handel verkrijgbaar.

- 1 De worst gesloten in de kitspuit inbrengen, bij de clip afsnijden, de spuitmond aanbrengen en de ring vastdraaien.
- 2 Om een glad en mooi begrensde voegafdichting te verkrijgen, adviseren

wij de voegranden met een tape af te plakken en deze na aanbrengen en glad maken van de kit weer te verwijderen.

Voegen afdichten.

- 3 PCI ELRITAN 100 laat zich in alle richtingen tot 35 mm voegbreedte verwerken. Bij bredere voegen de voegkit eerst op de voegwanden aanbrengen en goed aanspachtelen

om voldoende aansluitende aanhechting te verkrijgen. Aansluitend de voeg met PCI ELRITAN 100 vullen en afwerken.

- 4 Het voegoppervlak met een geschikte spaan afsteken en met een alcoholvrij gladmiddel bijv. PCI GLÄTTMITTEL afwerken.



Afdichten van een bewegingsvoeg met PCI Elritan 100 op een gevel van gewassen beton.



Goede hechting, ook bij brede voegen.

Verpakking / Kleuren

PCI Elritan 100

in 600 ml worst (oververpakking doos met 15 worsten)

Kleuren	Art.-Nr./EAN-Code
Wit	1945/0
Lichtgrijs	1948/1
Betongrijs	1947/4
Cementgrijs	1946/7

		Art.-Nr./EAN-Code
PCI Elasto-primer 110	1 liter verpakking	1631/2
PCI Elasto-primer 145	250 ml verpakking	1593/3
PCI Elasto-primer 165	250 ml verpakking	1851/4
PCI Glättmittel	5 liter jerrycan	1954/2



Wit



Lichtgrijs



Betongrijs



Cementgrijs

Gedrukte kleuren kunnen afwijken van de werkelijke kleuren.

Let op

- Alleen voor professioneel en industrieel gebruik.
- PCI ELRITAN 100 is niet geschikt bij
 - Chemische belasting
 - Continue waterbelasting
 - Contact met levensmiddelen
 - Natuursteen
- De kleuren kunnen door inwerking van omgevingsinvloeden aangetast worden. bijv. UV-straling. De kleurverandering heeft geen invloed op de producteigenschappen.
- PCI ELRITAN 100 is normaal niet overschilderbaar. Van geval tot geval een proef opzetten.
- Voor ongebruikelijke toepassingen adviseren wij het opzetten van een proef, of contact opnemen met PCI.
- Verwerkings- en technische gegevens van PCI ELASTOPRIMER in de bijbehorende productinformatie.
- Gereedschap en vervuilde voegranden direct na verwerking met PCI UNIVERDUNNER reinigen, in uitgeharde toestand alleen mechanisch te verwijderen.
- Opslag: Koel en droog, ca. 12 maanden; niet continu boven + 30 °C opslaan.
- Geen alcohol houdende gladmiddelen gebruiken.
- Aangebroken PCI ELASTOPRIMER verpakkingen moeten binnen 3 dagen na het openen worden verwerkt.
- Het gelijktijdig verwerken met stoffen die amine vrijgeven verhinderen, daar er dan bij PCI ELRITAN 100 aan het oppervlak verhardingsverstoringen kunnen optreden (bijv. siliconen en epoxysystemen). Bij uitgeharde kitsystemen treden geen verstoringen meer op.

Instructies voor veilig gebruik

Alleen voor professionele verwerkers. PCI ELRITAN 100 bevat diphenylmethaan-diisocyaan. Kan allergische reactie veroorzaken. Kan bij inademen allergische, astmatische symptomen of

ademhalingsmoeilijkheden veroorzaken. Damp niet inademen. Bij onvoldoende ventilatiemogelijkheden, mondkap dragen. Na inademen meteen in de frisse lucht gaan en een comfortabele

positie innemen die het ademen verlicht. Arts raadplegen. Afval en verpakking op correcte wijze afvoeren. Giscode PU 50.

Voor verdere informatie raadpleeg het veiligheidsblad.



**Master Builders Solutions
Nederland B.V.**
Karolusstraat 2, 4903 RJ
Postbus 132, 4900 AC
Oosterhout (N.Br.)



De werkomstandigheden in de bouw en de toepassingsmogelijkheden van onze producten kunnen ver uiteenlopen. In de productinformatie kunnen wij slechts algemene verwerkingsrichtlijnen geven. Deze komen overeen met onze huidige stand van kennis. De verwerker is verplicht de geschiktheid en toepassingsmogelijkheid voor het gewenste doel te controleren. Voor toepassingen die niet in de productinformatie staan onder het onderdeel "Toepassingsgebied" dient de verwerker een technisch advies bij PCI Augsburg (hierna te noemen "PCI") c.q. MBS Nederland B.V. (hierna te noemen "MBS") te vragen. Als de verwerker het product gebruikt voor een toepassing die niet in de productinformatie wordt vermeld en hij ook geen technisch advies bij PCI c.q. MBS vraagt, is hij verantwoordelijk voor eventuele daaruit voortvloeiende schade.

Alle in dit document opgenomen beschrijvingen, tekeningen, foto's, cijfers, verhoudingen, gewichten e.d. kunnen veranderen zonder dat dit vooraf wordt aangekondigd en geven niet de contractueel vastgestelde kwaliteit van het product weer. De ontvanger van onze producten is verantwoordelijk voor het naleven van eigendomsrechten en bestaande wet- en regelgeving. De vermelding van handelsnamen van andere bedrijven is geen aanbeveling en sluit het gebruik van gelijksoortige producten niet uit. Onze informatie beschrijft slechts de aard en toepassing van onze producten en diensten en omvat geen garantie. Wij zijn voor onvolledige of onjuiste gegevens in ons informatiemateriaal alleen bij grove nalatigheid (opzet of grove schuld) verantwoordelijk; eventuele aanspraken uit de productaansprakelijkheidswet blijven van toepassing.

T +31 162 47 66 88

pci-afbouw@pci-group.eu

www.PCI-Afbouw.nl

Productinformatie nur. 250, uitgave oktober 2016. Bij een volgende versie wordt deze ongeldig; de nieuwste en actuele versie vindt u altijd op www.PCI-Afbouw.nl