

Productinformatie 263
Stand maart 2021

Vorige uitgave:
mei 2016

Snelhardende egalisatiemortel

PCI Zemtec® 180

voor direct bruikbare cementdekvloeren

PCI®

Für Bau-Profis



Toepassingsgebied

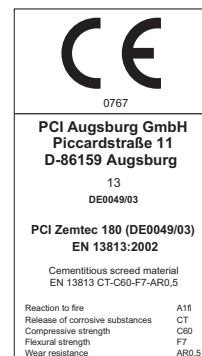
- Voor binnen en buiten.
- Direct bruikbare, vloeïende en slijtvaste egalisatiemortel op cementbasis.
- Voor industrie en woningen, bijv. opslagruimtes en werkplaatsen.
- Voor laagdiktes van 15 tot 80 mm.
- Buiten zeer belastbaar door instrooien met kwartszand.



Met PCI Zemtec 180 kan eenvoudig en snel een belastbare vloeregalisatie worden aangebracht.

Producteigenschappen

- Snel uithardend, maar toch ca. 50 minuten verwerkbaar.
- Snel in gebruik te nemen, al na 2 dagen vol belastbaar.
- Spanningsarm uithardend.
- Watervast, strooizoutbestendig.
- Verlopend en te trillen; tevens staand te verwerken.
- Dekvloerclassificatie volgens EN 13813: CT-C60-F7-AR0,5.
- Verpompbaar.



A brand of
MBCC GROUP

Verwerking en technische gegevens

Materiaaltechnische gegevens

| | |
|------------------------------|---|
| Materiaalbasis | speciaal cement met toevoegingen en vulstoffen |
| Componenten | één component |
| Consistentie | poeder |
| Kleur | grijs |
| Volumieke massa verse mortel | ca. 2,3 g/cm ³ |
| Grootste korrel | tot 2,0 mm |
| Brandgedrag vlgs EN 13 501-1 | niet brandbaar |
| Opslag | ten minste 6 maanden, droog, niet continu boven + 30 °C |
| Verpakking | zak van 25 kg Art.-Nr./EAN-Code 6108/4 |

Verwerkingsgegevens

| | |
|----------------------------|--|
| Verbruik | ± 2,0 kg poeder/m ² /mm laagdikte |
| Aanmaakwater | ± 2,5 – 2,6 liter per zak van 25 kg |
| Laagdikte | |
| – minimaal | 15 mm laagdikte hechtend aan de ondergrond 35 mm als zwevende laag (DIN 18560 / overeenkomstige nationale normen moeten in acht worden genomen) |
| – maximaal | 80 mm |
| Verwerkingstemperatuur | van + 5 °C tot + 30 °C (ondergrondtemperatuur) |
| Mengtijd | ca. 3 minuten |
| Mengtechniek | Doorlopmenger, dwangmenger of mixer met geschikte spindel, bijv. wendelspindel of mandspindel KR van Collomix. |
| Meng/pomptechniek | Bijv. PFT - ZP3 XL, Putzmeister S5 c.q. SP11, MTec - P50, Inotec Inobeam F50, Ülzener S30 R2. |
| Rijptijd | ca. 3 minuten |
| Consistentie van de mortel | vloeibaar tot aardvochtig |
| Verwerkingstijd* | ca. 50 minuten |
| Uithardingstijd** | |
| - beloopbaar na | ca. 3 uur |
| - keramiek aanbrengen na | ca. 1 dag |
| - vol belastbaar na | ca. 2 dagen |
| Nabehandeling | ca. 12 uur beschermen tegen te snelle uitdroging |

Bij + 23 °C en 50 % relatieve luchtvochtigheid. Hogere temperaturen verkorten, lagere verlengen deze tijden.

Ondergrondvoorbereiding

De ondergrond moet schoon, droog, vast, draagkrachtig en vrij van vet en hechttingsverminderende lagen zijn.

Sterke vervuilingen mechanisch

verwijderen, olie- en wasresten met PCI ENTÖLER. Gaten met een geschikte reparatiemortel vullen, bijv. PCI NANOCRET, scheuren met PCI APOGEL.

De afschuifsterkte mag gemiddeld niet minder zijn dan 1,5 N/mm² (kleinste plaatselijke waarde 1,0 N/mm²). Het oppervlak moet door kogelstralen of schuren worden voorbereid.

Gronderen

Gronderen met PCI GISOGRUND 404.

Bij de verwerking een veiligheidsbril en geschikte handschoenen dragen.

1 PCI GISOGRUND 404 goed roeren en 1 op 1 met water verdunnen en verwerken.

2 De eerste laag van de primer doordrenkt aanbrengen en met een kokosbezem

verdelen. Overtollig materiaal met een vachtroller weghalen. Plasvorming vermijden. Na droging c.q. als de primer beloopbaar is, kan eventueel een tweede laag met een vachtroller worden aangebracht.

3 Als de grondering is gedroogd tot een kleefvrije en transparante film kan PCI ZEMTEC 180 aangebracht worden. Bij een lagere temperatuur kan de aangegeven tijd langer worden. In dit geval moet worden gewacht tot er een harde, transparante film is gevormd.

Verwerking van PCI Zemtec® 180

Bij de verwerking van PCI Zemtec® 180 moeten DIN 18560 en DIN 18353 in acht worden genomen.

1 Ca. 3,125 l koel aanmaakwater voor 25 kg PCI ZEMTEC 180 in een stabiele, schone, ronde en voldoende hoge mengemmer van ca. 30 liter doen. PCI ZEMTEC 180 toevoegen en met een spindel op een geschikte mixer minimaal 3 minuten mengen tot een klontvrije massa is ontstaan.

2 Aangemaakt PCI ZEMTEC 180 laten rijpen en dan nogmaals kort mengen.

3 Bij grotere hoeveelheden een dwangmenger gebruiken en het materiaal verpompen. Het gepompte materiaal kan niet voldoende homogeen lijken te zijn, maar het mag geen droge bestanddelen bevatten.

4 PCI ZEMTEC 180 op de droge, uitgeharde grondering uitgieten. De mortel tot de gewenste dikte met een stiftrakel of trapeziumgetand spackmes verdelen en met een rij afwerken.

5 Om de egalisatie te verbeteren kan met een ontluuchtingsroller ontluucht worden.

6 PCI ZEMTEC 180 kan binnen ongeveer 20 minuten na het verdelen met volledige dekking afgezand worden met kwartszand 0,3-0,8 (verbruik ca. 2,5 kg/m²). **Bij buitentoepassingen moet altijd afgezand worden.**

7 Tijdens en ca. 24 uur na de verwerking tocht, grote warmte en direct zonlicht vermijden.

8 Overwerkbaarheid

- PCI ZEMTEC 180 na ca. 12 uren uitharding door middel van licht schuren (met korrel 60) van het oppervlak voorbereiden. Drie dagen na het aanbrengen kan verder worden afgewerkt.
- Bijvoorbeeld impregneren met PCI APOGRUND W, verzegeling met PCI ZEMTEC TOP of PCI SUPRACOLOR op PCI EPOXIGRUND 390. Bij impregnering en kleurloze verzegeling kan een onregelmatig oppervlakte beeld ontstaan en kan de kleur donkerder worden.

Verwerking



PCI ZEMTEC 180 kan zowel handmatig



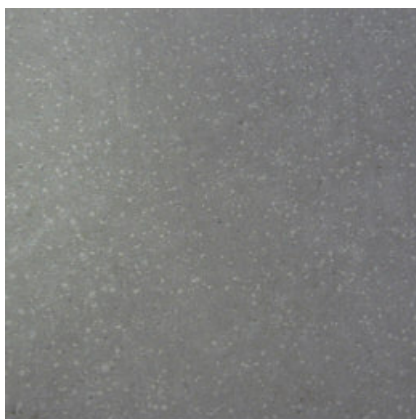
als machinaal verwerkt worden.



Daarna met een stiftrakel of trapeziumgetand spackmes verdelen en met een rij afwerken.



Ontluuchten met een ontluuchtingsroller.



Uitgehard oppervlak van PCI ZEMTEC 180.

Let op

- Een geheel egale kleur kan niet worden gegarandeerd.
- Als met PCI ZEMTEC 180 een volledig vlak oppervlak moet worden verkregen, moet de vloer gewoonlijk op de dag na het aanbrengen tot de gewenste vlakheid met een geschikt apparaat worden geschuurd.
- PCI ZEMTEC 180 niet verwerken bij ondergrondtemperaturen onder + 5 °C en boven + 30 °C.
- De minimale omgevings/ruimte- en ondergrondtemperatuur van + 5 °C geldt ook voor de eerste 3 dagen na het aanbrengen.
- De vermelde hoeveelheid aanmaakwater moet worden aangehouden. Niet meer dan deze toevoegen.
- PCI ZEMTEC 180 kan niet met afschot worden toegepast.
- Een hoeveelheid PCI ZEMTEC 180 aanmaken die binnen ca. 50 minuten verwerkt kan worden.
- Reeds uithardende mortel mag niet met water worden verdund en mag niet vermengd worden met vers materiaal.
- Vermijd dat PCI ZEMTEC 180 in randvoegen loopt door bijv. het plaatsen van randstroken.
- Voegen in de ondergrond moeten worden overgenomen.
- Bij machinale verwerking is het raadzaam om een statische menger te gebruiken om een homogene massa te verkrijgen.
- De te gebruiken pomptechniek aanpassen aan de omstandigheden en afstemmen met de leverancier van de pomp en met onze technische afdeling.
- Bij het verpompen van PCI ZEMTEC 180 kunnen de spindels/wormen aanzienlijk slijten.
- Als met PCI APOKOR W moet worden verzegeld, moet eerst PCI EPOXIGRUND 390 worden aangebracht.
- Gereedschap, machines en mengemmers meteen na gebruik met water reinigen. Na droging kan dit met water niet meer.

Prestatieverklaring

De prestatieverklaring van dit product kan als PDF worden gedownload van www.pci-augsburg.eu/dop.

Instructies voor veilig gebruik

Dit product bevat cement. Veroorzaakt ernstig oogletsel. Veroorzaakt huidirritatie. Kan de ademhalingsorganen irriteren. Uit de buurt van kinderen bewaren. Draag beschermende handschoenen (bijv. nitril) en een veiligheidsbril. Stof niet inademen. Bij contact met de ogen: enige minuten goed met water spoelen, eventuele contactlenzen verwijderen en verder

spoelen. Direct een arts consulteren. Bij inademen: direct in de frisse lucht gaan en een comfortabele positie innemen die het ademen verlicht. Bij contact met de huid: met veel water en zeep wassen en aansluitend met verzorgende huidcreme (pH ca. 5,5) insmeren. Bij huidirritatie een arts raadplegen. Vervuilde kleding uittrekken en wassen voordat

deze weer gedragen wordt. Het product is niet brandbaar, daarom hoeven er geen bijzondere brandbeschermende maatregelen genomen te worden. Voor informatie over milieu en productveiligheid: raadpleeg het veiligheidsblad op www.PCI-Afbouw.nl

Giscode: ZP1

Voor verdere informatie raadpleeg het veiligheidsblad.



**Master Builders Solutions
Nederland B.V.**

Karolusstraat 2, 4903 RJ
Postbus 132, 4900 AC
Oosterhout (N.Br.)



De werkomstandigheden in de bouw en de toepassingsmogelijkheden van onze producten kunnen ver uiteenlopen. In de productinformatie kunnen wij slechts algemene verwerkingsrichtlijnen geven. Deze komen overeen met onze huidige stand van kennis. De verwerker is verplicht de geschiktheid en toepassingsmogelijkheid voor het gewenste doel te controleren. Voor toepassingen die niet in de productinformatie staan onder het onderdeel "Toepassingsgebied" dient de verwerker een technisch advies bij PCI Augsburg (hierna te noemen "PCI") c.q. MBS Nederland B.V. (hierna te noemen "MBS") te vragen. Als de verwerker het product gebruikt voor een toepassing die niet in de productinformatie wordt vermeld en hij ook geen technisch advies bij PCI c.q. MBS vraagt, is hij verantwoordelijk voor eventuele daaruit voortvloeiende schade.

Alle in dit document opgenomen beschrijvingen, tekeningen, foto's, cijfers, verhoudingen, gewichten e.d. kunnen veranderen zonder dat dit vooraf wordt aangekondigd en geven niet de contractueel vastgestelde kwaliteit van het product weer. De ontvanger van onze producten is verantwoordelijk voor het naleven van eigendomsrechten en bestaande wet- en regelgeving. De vermelding van handelsnamen van andere bedrijven is geen aanbeveling en sluit het gebruik van gelijksoortige producten niet uit. Onze informatie beschrijft slechts de aard en toepassing van onze producten en diensten en omvat geen garantie. Wij zijn voor onvolledige of onjuiste gegevens in ons informatiemateriaal alleen bij grove nalatigheid (opzet of grove schuld) verantwoordelijk; eventuele aanspraken uit de productaansprakelijkheidswet blijven van toepassing.

T +31 162 47 66 88

pci-afbouw@pci-group.eu

www.PCI-Afbouw.nl

Productinformatie nur. 263, uitgave maart 2021. Bij een volgende versie wordt deze ongeldig; de nieuwste en actuele versie vindt u altijd op www.PCI-Afbouw.nl