

Productinformatie 466
Stand april 2017

Vorige uitgave:
februari 2016

2-comp. PU-verzegeling

PCI Zemtec® Top

voor PCI Zemtec®-vloeren

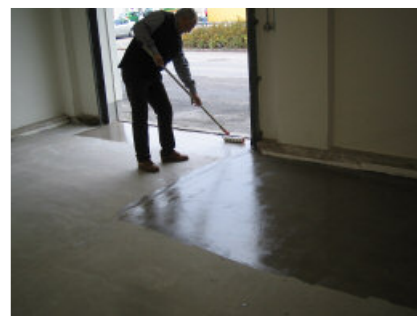
PCI®

Voor bouwprofessionals



Toepassingsgebied

- Voor binnen en buiten.
- Slijtvaste en slipverminderende kleurloze verzegeling voor PCI Zemtec en cemenhoudende vloeren.
- Voor vloeren in kantoren, woonruimtes, fabrieken en opslagruimtes.
- Eenvoudig onderhoud en reiniging van de verzegelde vloeren.



Producteigenschappen

- **Waterdampdiffuus.**
- **Slijtvast**, bestand tegen enige belasting door slepen of rollen.
- **Antislip.**
- **Lichtecht**, nauwelijks verkleuring.
- **Eenvoudige verwerking** door goede vloeieigenschappen.
- **Zijdemat.**
- **UV-bestendig.**

Verwerking en technische gegevens

Materiaaltechnische gegevens

Materiaalbasis	PU-dispersie
Componenten	2 componenten
Soortelijk gewicht	
- hardercomponent	1,15 g/cm ³
- basiscomponent	1,05 g/cm ³
- mengsel	1,06 g/cm ³
Consistentie	vloeibaar
Kleur van het mengsel	melkachtig kleurloos
Opslag	ten minste 9 maanden, droog, vorstvrij, niet langdurig boven +30°C bewaren
Verpakking	Kunststof jerrycan 5 kg set, art.-nr./EAN 855/3

Verwerkingsgegevens

Verbruik	eerste laag ca. 100-120 g/m ² tweede laag ca. 80-100 g/m ²
Verbruik - 5 kg set	bij 2 lagen voldoende voor ca. 25 m ²
Verwerkingstemperatuur	+ 10 °C tot + 30 °C
Verwerkingstijd*	ca. 1 uur
Mengtijd	ten minste 2 minuten schudden
Verwerking met	kortharige fluwelen roller
Uithardingstijd*	
- beloopbaar na	4 uur
- tweede laag aanbrengen na	op zijn vroegst 4 uur
- belastbaar na	3 dagen (na de laatste verzegelingslaag)

*bij +23°C en 50% relatieve luchtvochtigheid. Hogere temperaturen verkorten, langere temperaturen verlengen de aangegeven tijden.

Ondergrondvoorbereiding

Geschikte ondergronden: schone, vaste PCI Zemtec vloeren die geschikt zijn om te verzegelen.

Schone, vaste, droge (≤ 4 CM%) en geschuurde betonvloeren en cement-dekvloeren. De ondergrond moet

schoon, vast, draagkrachtig en droog zijn. De vloer voorbereiden door middel van (licht) schuren. Daarbij onvaste, oppervlakkige lagen zoals sinterlagen verwijderen.

Meestal wordt daardoor de toeslagkorrel vrijgelegd. PCI Zemtec Top verzegeling die ouder is dan 3 dagen moet voordat een volgende laag wordt aangebracht, grondig gereinigd en (licht) geschuurd worden.

Verwerking van PCI Zemtec® Top

1 PCI Zemtec Top wordt in originele verpakking gemengd.

2 PCI Zemtec Top hardercomponent in zijn geheel in de jerrycan met de basiscomponent doen. PCI Zemtec Top basis- en hardercomponent in de jerrycan mengen door grondig te schudden gedurende ca. 2 minuten.

3 Na het mengen PCI Zemtec Top op de vloer uitgieten en met een kortharige fluwelen borstel dekkend, kruislings, op de ondergrond rollen. Wij raden ervan af om te sproeien.

4 Meestal is een tweede laag nodig. Deze kan op zijn vroegst na 4 uur worden aangebracht.

Bij mechanische belasting een derde laag aanbrengen en onder bureaustoelen een beschermingsmat leggen.

5 Op zijn vroegst 3 dagen na de laatste laag PCI Zemtec Top, kan de verzegelde vloer volledig belast worden.

Let op

- Bij ondergrondtemperaturen onder +10°C en boven +30°C PCI Zemtec Top niet verwerken.
- Bij het aanbrengen van PCI Zemtec Top erop letten dat deze in een gelijkmatige dunne laag wordt aangebracht.
- Omdat de uithardtijd afhankelijk is van de temperatuur en luchtvochtigheid, moet met de tweede en andere lagen altijd gewacht worden totdat de vorige laag uitgehard/ beloopbaar is.
- Gereedschappen onmiddellijk na gebruik (het beste met een afwasmiddel) met water reinigen. In uitgeharde toestand is reinigen met water niet meer mogelijk.

Instructies voor veilig gebruik

Alleen voor de professionele verwerker c.q. industriële toepassing.

PCI Zemtec Top basiscomponent

Bevat 1,2 benzisothiasol-3(2H): kan een allergische reactie veroorzaken.

Dispersie niet op de huid laten drogen.

Aangedroogde dispersie met water en zeep verwijderen. Bij sproeigevaar de ogen beschermen. Wanneer de dispersie in de ogen komt grondig met water spoelen.

Wanneer de oogirritatie niet binnen enkele minuten afneemt, een arts raadplegen.

PCI Zemtec Top hardercomponent

Bevat hexamethyleen-1,6-diisocynaat.

Kan een allergische reactie veroorzaken. Schadelijk voor de gezondheid bij inademen.

Kan allergische huidreactie veroorzaken. Kan de ademhalingsorganen irriteren. Damp niet inademen. Draag geschikte veiligheidshandschoenen.

Bij contact met de huid: met veel water en zeep wassen. Bij huidirritatie direct een arts raadplegen.

Vervuilde kleding uittrekken en wassen

voordat deze weer gedragen wordt.

Bij inademen: direct in de frisse lucht gaan en een comfortabele positie innemen die het ademen verlicht.

In een goed ontluchtbare ruimte bewaren. Verpakking afgesloten bewaren.

Giscode PU50

- VOS (vluchtige, organische stoffen) volgens Europese richtlijnen

EU 2004/42/IIA(j)(550/500): < 90 g/l VOS.

Voor verdere informatie raadpleeg het veiligheidsblad.



Master Builders Solutions Nederland B.V.

Karolusstraat 2, 4903 RJ
Postbus 132, 4900 AC
Oosterhout (N.Br.)



De werkomstandigheden in de bouw en de toepassingsmogelijkheden van onze producten kunnen ver uiteenlopen. In de productinformatie kunnen wij slechts algemene verwerkingsrichtlijnen geven. Deze komen overeen met onze huidige stand van kennis. De verwerker is verplicht de geschiktheid en toepassingsmogelijkheid voor het gewenste doel te controleren. Voor toepassingen die niet in de productinformatie staan onder het onderdeel "Toepassingsgebied" dient de verwerker een technisch advies bij PCI Augsburg (hierna te noemen "PCI") c.q. MBS Nederland B.V. (hierna te noemen "MBS") te vragen. Als de verwerker het product gebruikt voor een toepassing die niet in de productinformatie wordt vermeld en hij ook geen technisch advies bij PCI c.q. MBS vraagt, is hij verantwoordelijk voor eventuele daaruit voortvloeiende schade.

Alle in dit document opgenomen beschrijvingen, tekeningen, foto's, cijfers, verhoudingen, gewichten e.d. kunnen veranderen zonder dat dit vooraf wordt aangekondigd en geven niet de contractueel vastgestelde kwaliteit van het product weer. De ontvanger van onze producten is verantwoordelijk voor het naleven van eigendomsrechten en bestaande wet- en regelgeving. De vermelding van handelsnamen van andere bedrijven is geen aanbeveling en sluit het gebruik van gelijksoortige producten niet uit. Onze informatie beschrijft slechts de aard en toepassing van onze producten en diensten en omvat geen garantie. Wij zijn voor onvolledige of onjuiste gegevens in ons informatiemateriaal alleen bij grove nalatigheid (opzet of grove schuld) verantwoordelijk; eventuele aanspraken uit de productaansprakelijkheidswet blijven van toepassing.

T +31 162 47 66 88

pci-afbouw@pci-group.eu

www.PCI-Afbouw.nl

Productinformatie nur. 466, uitgave april 2017. Bij een volgende versie wordt deze ongeldig; de nieuwste en actuele versie vindt u altijd op www.PCI-Afbouw.nl