

Bitumen bescherm laag

# PCI Pecimor® 1K

voor kelderbuitenmuren en funderingen

**PCI**<sup>®</sup>  
Für Bau-Profis

Met CE-certificaat

## Toepassingsgebied


- Voor binnen en buiten.
- Voor wand en vloer.
- Voor de afdichting en bescherming van constructies onder het maaiveld, funderingen en andere bouwwerken tegen bodemvocht, niet drukkend oppervlakte- en zakwater.
- Als afdichting volgens DIN 18533 in de rubrieken W1-E en W4-E.
- Als horizontale afdichting onder de draagconstructie van balkons.
- Voor de bescherming van bouwdelen tegen betonaantastend water, volgens DIN 4030.

## Producteigenschappen

- Dikte uitgeharte laag is tot 90% van dikte van de verse laag.
- Voldoet aan EN 15814.
- Waterdicht en scheuroverbruggend.
- Oplosmiddelvrij
- Verouderingsbestand, duurzame bescherming gedurende vele jaren.
- 1 component, gebruiksklaar zonder mengen.
- Goede hechting op droge tot matvochtige ondergrond.



Afdichting van constructies onder het maaiveld tegen bodemvocht en niet drukkend water.

	
0432,0767	
PCI Augsburg GmbH Piccardstraße 11 D-86159 Augsburg	
13 DE0062/03	
PCI Pecimor 1K (DE0062/03) EN 15814:2011+A2:2014	
Polymer modified bituminous thick coatings used for the waterproofing of buildings EN 15814 CB2-W1-C1	
Reaction to fire	Class E/El
Watertightness	W1
Crack-bridging ability	CB2
Water resistance	Pass
Flexibility at low temperature	Pass
Dimensional stability at high temperatures	Pass
Resistance to compression	C1
Durability	Pass

## Verwerking en technische gegevens

### Materiaaltechnische gegevens

	PCI Pecimor 1K
Materiaalbasis	Polymeer bitumen met polystyrol deeltjes vulling
Kleur	zwart
Volumieke massa	ca. 0,65 g/cm <sup>3</sup>
Consistentie	pasta
Opslag	vorstvrij, droog en koel, niet langdurig boven +30 °C. Volle paletten niet stapelen.
Opslagtijd	ten minste 12 maanden
Verpakking	emmer van 10 liter Art.-Nr./EAN-Code 6276/0 emmer van 30 liter Art.-Nr./EAN-Code 6275/3

### Verwerkingstechnische gegevens

Het verbruik van gebruiksklare PCI PECIMOR 1K bedraagt ca. 1,0 l/m<sup>2</sup> en mm natte laagdikte. De aangegeven laagdiktes mogen niet meer dan 50 % worden overschreden

	Natte laagdikte	Droge laagdikte	Verbruik	10 l / 30 l voldoende voor
Toepassingsgebied				
Afdichting tegen bodemvocht en zakkend niet drukkend water. Duitse DIN 18533 W1-E Afdichting van spatwater op wandsokkels. Duitse DIN 18533 W4-E	ca. 4 mm	≥ 3 mm	ca. 4,0 l/m <sup>2</sup>	ca. 2,5 m <sup>2</sup> - ca. 7,5 m <sup>2</sup>
Afdichting van balkons en buitenkelderwanden (niet boven gebruikte ruimtes liggend)	ca. 5 mm	≥ 4 mm	ca. 5,0 l/m <sup>2</sup>	ca. 2 m <sup>2</sup> - ca. 6 m <sup>2</sup>
Verwerkingstemperatuur	+ 5 °C tot + 30 °C (ondergrondtemperatuur)			
Ondergrond	droog tot matvochtig			
Uithardingstijden* (bij 4 mm natte laagdikte)	gebruiksklare PCI Pecimor 1K			
- regenvast na	ca. 5 uur			
- doordroogtijd	ca. 4 dagen			
- met water belastbaar na	ca. 4 dagen			
Temperatuurbestendigheid na uitharding	- 20 °C tot + 80 °C			

\*Bij + 23 °C en 50 % relatieve luchtvochtigheid. Hogere temperaturen verkorten, lagere temperaturen verlengen de aangegeven tijden.

## Ondergrondvoorbereiding

Als ondergrond is voegdichte beton, minimaal sterkteklasse B15 geschikt, of pleisterwerk van mortelgroep C IV volgens EN 998-1, met cementmortel volledig bepleisterd metselwerk van baksteen, kalkzandsteen, holle betonsteen, lichtbeton of cellenbeton. De ondergrond moet vast, draagkrachtig, en zo vlak mogelijk zijn en het oppervlak moet fijne poriën hebben. De ondergrond moet vrij zijn van grindnesten, holtes, scheuren en bramen, stof, teer, pek, ontkistingsolie, oude verflagen of andere lagen die de hechting kunnen beïnvloeden. De ondergrond mag

vochtig zijn, maar mag niet nat zijn. Kanten schuin afwerken. Kimaansluitingen met een radius van minimaal 4 cm met PCI POLYFIX PLUS L afwerken. Bij gemetselde kelders en een meerlagige bouwwijze, het niet door het kelderdak afgedichte metselwerk tegen indringend water beschermen met b.v. PCI BARRASEAL of PCI PECIMOR 1K. Bij gemetselde kelders komt het vaak voor dat de eerste rij stenen in de ruwbouwfase volledig in het water staan en daardoor verzadigd met water raken. Wij adviseren de kop- en bovenzijde van

de betonplaat en de eerste rijen metselwerk voor het aanbrengen van de kimaafwerking met PCI BARRASEAL af te spachtelen, waardoor waterinwerking aan de achterzijde van de PCI PECIMOR 1K verhinderd wordt. Uitvlakken van zeer ongelijke ondergronden met PCI NANOCRET FC of een zand/cement pleisterlaag van mortelgroep C IV. Op de ondergrondvoorbereiding ingezette materialen moeten voor aanvang van de werkzaamheden volledig zijn doorgehard.

## Verwerking

De laag altijd aanbrengen aan de kant van het bouwdeel waar waterinwerking is.

### 1. Voorstrijklaag

1.1. Op droog en matvochtig metselwerk en pleisterlagen. De ondergrond met PCI PECIMOR F,1:5 met water verdund met een blokkwast aanbrengen en laten drogen. Bij een stofvrije ondergrond kan de voorstrijklaag vervallen.

1.2. Voorstrijklaag op beton.

PCI PECIMOR Betongrund in een schoon mengvat doen en mengen met water in een verhouding 1:9. Op de betonnen ondergrond aanbrengen door strijken of spuiten, en binnen 30 minuten de eerste laag

PCI PECIMOR 1K nat in nat opbrengen in een laagdikte van ca. 2 mm.

### 2. Aanbrengen van de bitumenlaag

De bitumen bekleding altijd in twee lagen aanbrengen. PCI PECIMOR 1K NIET OPMENGEN! Direct uit de emmer

verwerken. PCI PECIMOR 1K altijd in twee lagen met een spaan voldoende dekkend aanbrengen. De eerste laag vol dekkend aanbrengen tot ca. de helft van de totaal vereiste laagdikte. De eerste laag zo lang laten drogen tot zij door het aanbrengen van de tweede laag niet meer beschadigd wordt.

2.1. T.b.v. plinten is voordat PCI PECIMOR 1K wordt aangebracht een laag PCI DICHTSCHLÄMME noodzakelijk.

2.2. Over voegen, b.v. bij dilataties in gebouwen PCI PECITAPE 250 in de PCI PECIMOR 1K inwerken. Hiervoor ca. 2 mm PCI PECIMOR 1K aan weerszijde van de voeg opbrengen en aansluitend met PCI PECIMOR 1K in de benodigde laagdikte afwerken.

### 3. Bescherming van de afwerklaag

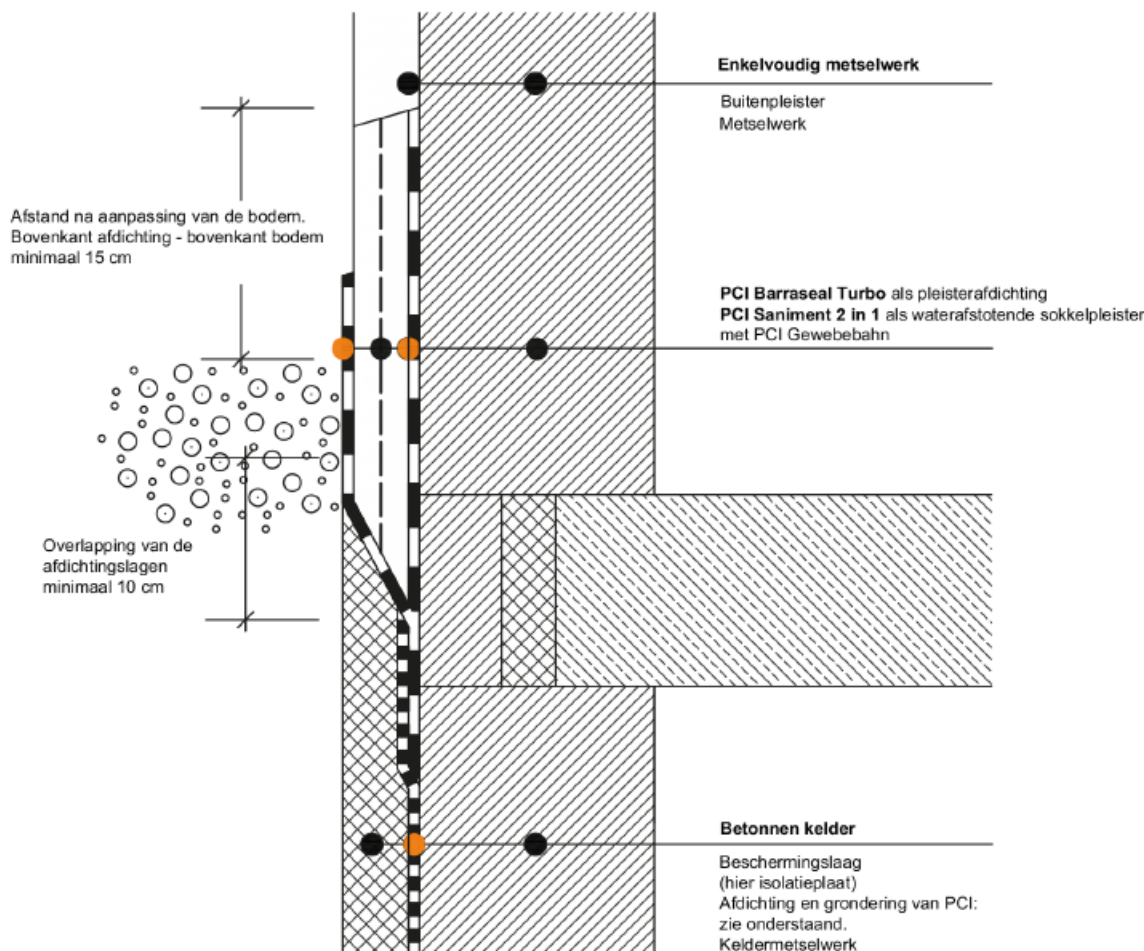
PCI PECIMOR 1K tegen beschadigen

beschermen bij het vullen van de bouwput, b.v. door het plaatsen van drainageplaten. De bouwput pas dichtstorten na voldoende verharding van de PCI PECIMOR 1K (na ca. 5 dagen als de afwerking zich niet meer met de vinger laat verplaatsen.) Hoekig scherp aanvulmateriaal is niet geschikt voor het aanstorten van de bouwput. Op horizontale oppervlakken kan na ca. 5 dagen een volgende afwerking zoals een zand-cementdekvloer op een scheidingslaag aangebracht worden.

### 4. Perimeterisolatie

Op de doorgeharde PCI PECIMOR 1K kunnen isolatieplaten (b.v. Styrodur, FINA-X) in dotted worden verlijmd met PCI PECIMOR DK. Voor volvlakke verlijming van isolatieplaten PCI PECIMOR DK gebruiken. Inwerking van water op de nog niet doorgeharde verlijming mag niet plaatsvinden.

# Sokkel: enkelvoudig metselwerk tegen betonnen kelder



De keuze van de grondering is afhankelijk van het afdichtingsmateriaal, de ondergrond en de temperatuur

#### Bodemvocht, niet stuwend water

- PCI BT 21 Dichtbahn "Allwetter"
- PCI Pecimor® 1K, in twee lagen met een totale droge laagdikte van  $\geq 3$  mm
- PCI Pecimor® 2K, in twee lagen met een totale droge laagdikte van  $\geq 3$  mm
- Barraseal® Turbo 2 mm droge laagdikte

#### Soms stuwend water en drukkend water tot 3 m

- PCI Pecimor® 2K, in twee lagen met versterking PCI Gewebbahn, totale droge laagdikte  $\geq 4$  mm
- Barraseal® Turbo 2,5 mm droge laagdikte

#### Grondering PCI Pecimor® F, 1:5 met water verdund

- Afdichting met PCI Pecimor® 1K/2K
- Ondergrond metselwerk of pleisterlaag

#### Grondering PCI Pecimor® F, 1:1 met water verdund

- Afdichting met PCI BT 21 Dichtbahn "Allwetter"
- Ondergrondtemperatuur van  $+10^{\circ}\text{C}$  tot  $+30^{\circ}\text{C}$

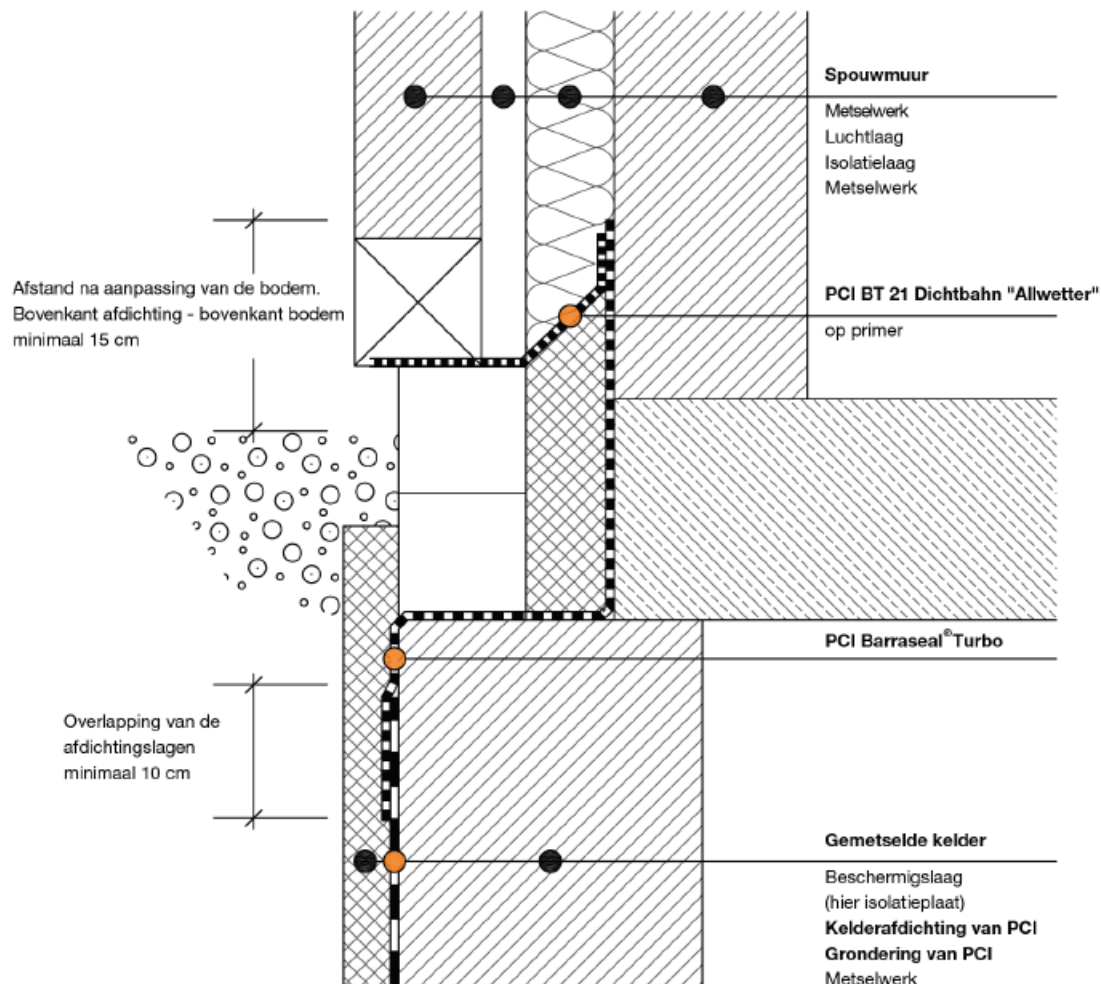
#### Grondering met PCI BT 28 Spezialgrundierung

- Afdichting met PCI BT 21 Dichtbahn "Allwetter"
- Ondergrondtemperatuur van  $-5^{\circ}\text{C}$  tot  $+10^{\circ}\text{C}$

#### Geen grondering

- Afdichting met Barraseal® Turbo

# Sokkel: spouwmuur tegen keldermetselwerk



De keuze van de gronding is afhankelijk van het afdichtingsmateriaal, de ondergrond en de temperatuur

#### Bodemvocht, niet stuwend water

- PCI BT 21 Dichtbahn "Allwetter"
- PCI Pecimor® 1K, in twee lagen met een totale droge laagdikte van  $\geq 3$  mm
- PCI Pecimor® 2K, in twee lagen met een totale droge laagdikte van  $\geq 3$  mm
- Barraseal® Turbo 2 mm droge laagdikte

#### Soms stuwend water en drukkend water tot 3 m

- PCI Pecimor® 2K, in twee lagen met versterking PCI Gewebbahn, totale droge laagdikte  $\geq 4$  mm
- Barraseal® Turbo 2,5 mm droge laagdikte

#### Gronding PCI Pecimor® F, 1:5 met water verdund

- Afdichting met PCI Pecimor® 1K/2K
- Ondergrond metselwerk of pleisterlaag

#### Gronding PCI Pecimor® F, 1:1 met water verdund

- Afdichting met PCI BT 21 Dichtbahn "Allwetter"
- Ondergrondtemperatuur van  $+10^{\circ}\text{C}$  tot  $+30^{\circ}\text{C}$

#### Gronding met PCI BT 28 Spezialgrundierung

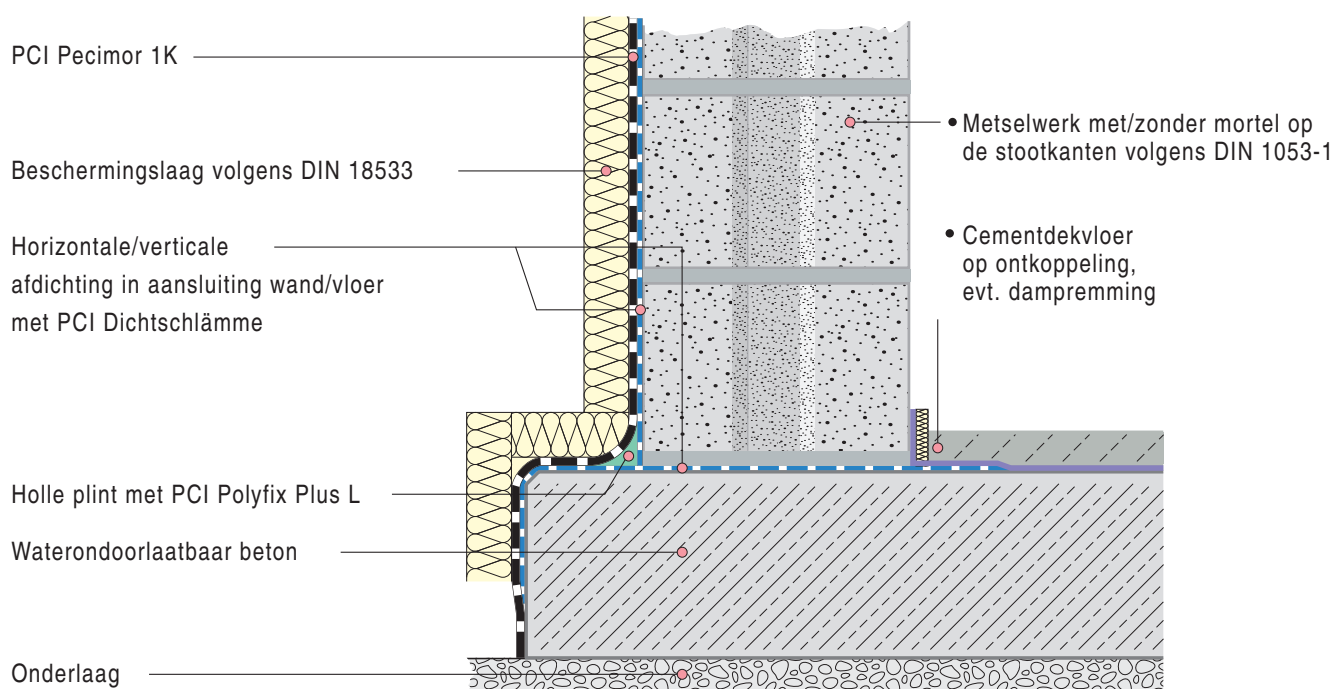
- Afdichting met PCI BT 21 Dichtbahn "Allwetter"
- Ondergrondtemperatuur van  $-5^{\circ}\text{C}$  tot  $+10^{\circ}\text{C}$

#### Geen gronding

- Afdichting met Barraseal® Turbo



## Afdichting voet van metselwerk en bodemplaat van waterdicht beton



## Let op

- PCI PECIMOR 1K niet opmengen! Direct uit de emmer verwerken.
- Volle paletten niet stapelen!
- Op ondergronden met oude bitumineuze lagen PCI PECIMOR 2K toepassen.
- PCI PECIMOR 1K niet verwerken bij ondergrondtemperaturen onder + 5 °C en boven + 30 °C.
- PCI PECIMOR 1K is niet geschikt voor toepassing in drinkwaterbereik en als afdichting in zwembaden.
- Vochtinwerking vanaf de achterzijde b.v. bij nat metselwerk is niet toegestaan.
- Beschermingslagen, die op de voltooide afwerking aangebracht worden, mogen pas na doordroging van de bitumen worden geplaatst.
- Bij toepassing volgens DIN 18533 W3-E (niet drukkend water op plafonds en in natte ruimte met matige waterbelasting) een band PCI GEWEBEBAHN met 10 cm overlapping aan de stootkanten in de eerste laag inwerken.
- Punt- en lijnlasten, en belastingen welke de functionaliteit van de afdichting door indrukken nadelig beïnvloeden voorkomen.
- Bij regenbelasting op de niet doorgeharde bekleding kunnen beschadigingen ontstaan.
- Direct contact met voegkitten voorkomen.
- Bouwputten niet met scherp/kantig materiaal vullen. Deze kunnen de bekleding beschadigen.
- Gereedschap direct na gebruik met water reinigen. Indien gedroogd alleen nog mechanisch te verwijderen.

## Prestatieverklaring

De prestatieverklaring van dit product kan als PDF worden gedownload van [www.pci-augsburg.eu/dop](http://www.pci-augsburg.eu/dop).

## Instructies voor veilig gebruik

Behandeld materiaal volgens EU-verordening nr. 528/2012. Bevat biocide (conserveringsmiddel) tetramethylolacetylendiurea, 1,2-benzisothiazol-3(2H)-on, 2-methyl-2H-isothiazol-3-on.

Kan allergische reacties veroorzaken. Buiten het bereik van kinderen houden. Draag veiligheidshandschoenen. Bij spatgevaar veiligheidsbril dragen. Bij oogcontact grondig met water spoelen. Als een oogirritatie niet binnen enkele

minuten afneemt, een oogarts bezoeken. Bij het inwinnen van medisch advies, de verpakking of het etiket ter beschikking houden. Giscode BBP10.

Voor verdere informatie raadpleeg het veiligheidsblad.

## Systemen

### PCI Pecimor F

Blik van 5 liter, art.-nr./EAN-code  
1242/0

Blik van 10 liter, art.-nr./EAN-code  
1241/3

Blik van 33 liter, art.-nr./EAN-code  
1240/6

### PCI Pecimor-Betongrund

Blik van 1 kg, art.-nr./EAN-code  
2180/4

### PCI Pectape 250

Rol van 20 meter, art.-nr./EAN-code  
3962/5

### PCI Pecimor 2 K

Emmer van 30 liter, art.-nr./EAN-code  
1262/8

### PCI Pecimor DK

Blik van 28 kg, art.-nr./EAN-code  
1264/2



**Master Builders Solutions  
Nederland B.V.**

Karolusstraat 2, 4903 RJ  
Postbus 132, 4900 AC  
Oosterhout (N.Br.)



De werkomstandigheden in de bouw en de toepassingsmogelijkheden van onze producten kunnen ver uiteenlopen. In de productinformatie kunnen wij slechts algemene verwerkingsrichtlijnen geven. Deze komen overeen met onze huidige stand van kennis. De verwerker is verplicht de geschiktheid en toepassingsmogelijkheid voor het gewenste doel te controleren. Voor toepassingen die niet in de productinformatie staan onder het onderdeel "Toepassingsgebied" dient de verwerker een technisch advies bij PCI Augsburg (hierna te noemen "PCI") c.q. MBS Nederland B.V. (hierna te noemen "MBS") te vragen. Als de verwerker het product gebruikt voor een toepassing die niet in de productinformatie wordt vermeld en hij ook geen technisch advies bij PCI c.q. MBS vraagt, is hij verantwoordelijk voor eventuele daaruit voortvloeiende schade.

Alle in dit document opgenomen beschrijvingen, tekeningen, foto's, cijfers, verhoudingen, gewichten e.d. kunnen veranderen zonder dat dit vooraf wordt aangekondigd en geven niet de contractueel vastgestelde kwaliteit van het product weer. De ontvanger van onze producten is verantwoordelijk voor het naleven van eigendomsrechten en bestaande wet- en regelgeving. De vermelding van handelsnamen van andere bedrijven is geen aanbeveling en sluit het gebruik van gelijksoortige producten niet uit. Onze informatie beschrijft slechts de aard en toepassing van onze producten en diensten en omvat geen garantie. Wij zijn voor onvolledige of onjuiste gegevens in ons informatiemateriaal alleen bij grove nalatigheid (opzet of grove schuld) verantwoordelijk; eventuele aanspraken uit de productaansprakelijkheidswet blijven van toepassing.

T +31 162 47 66 88

[pci-afbouw@pci-group.eu](mailto:pci-afbouw@pci-group.eu)

[www.PCI-Afbouw.nl](http://www.PCI-Afbouw.nl)